

凡例

洪水浸水想定区域

- 浸水深0.5m未満
- 浸水深0.5m以上1.0m未満
- 浸水深1.0m以上2.0m未満
- 浸水深2.0m以上5.0m未満  
(熊本県の資料より)

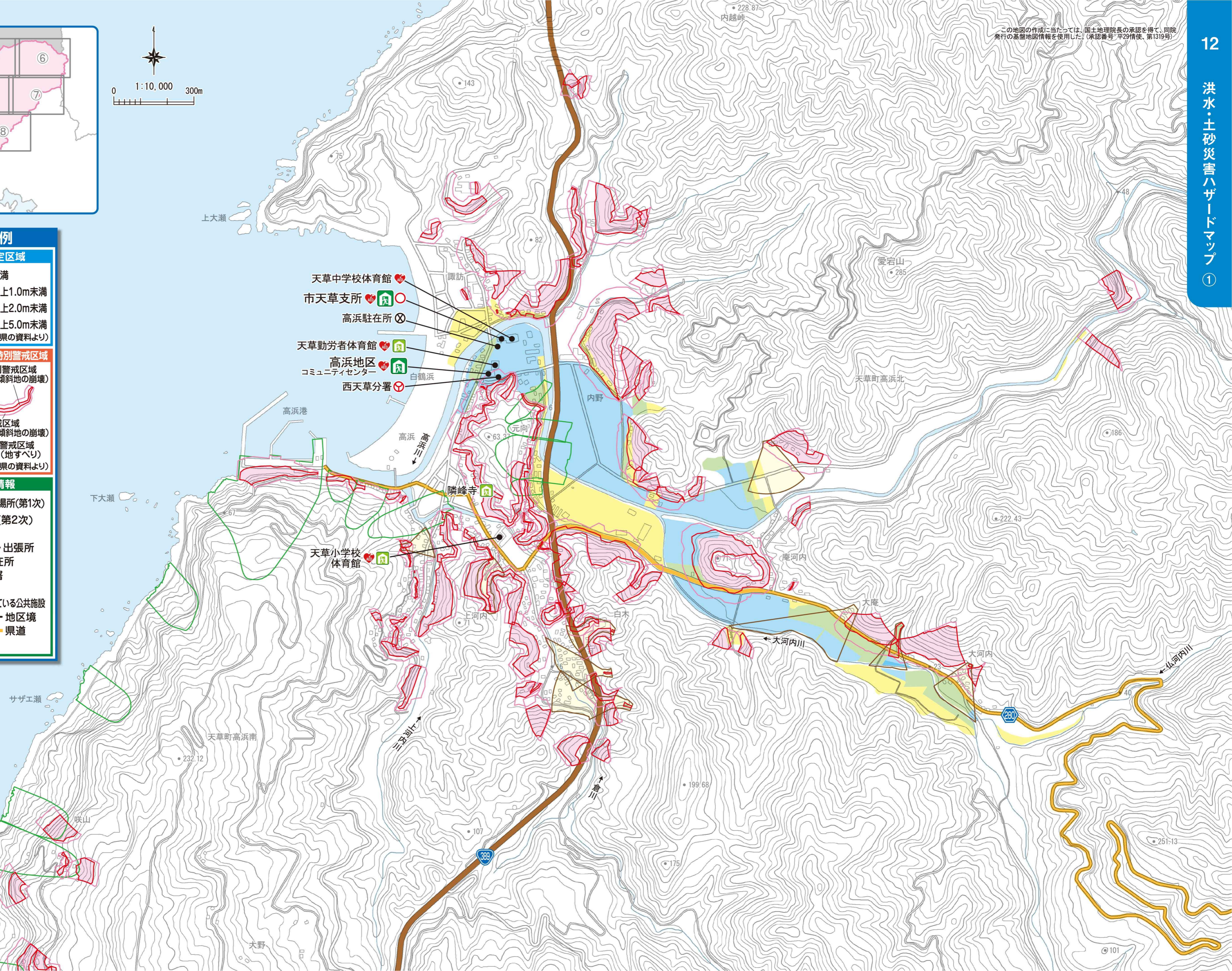
土砂災害警戒区域・特別警戒区域

- 特別警戒区域 (土石流)
- 特別警戒区域 (急傾斜地の崩壊)
- 警戒区域 (土石流)
- 警戒区域 (急傾斜地の崩壊)
- 警戒区域 (地すべり)  
(熊本県の資料より)

防災関連情報

- 指定緊急避難場所(第1次)
- 指定避難所(第2次)
- 市役所
- 市役所支所・出張所
- 警察署・駐在所
- 消防署・分署
- 医療機関等
- AEDが設置されている公共施設
- 市境
- 地区境
- 国道
- 県道
- その他道路

この地図の作成に当たっては、国土地理院長の承認を得て、同院発行の基礎地図情報を使用した。(承認番号：平29情使、第1319号)



- 天草中学校体育館
- 市天草支所
- 高浜駐在所
- 天草勤労者体育館
- 高浜地区コミュニティセンター
- 西天草分署

- 天草小学校体育館
- 隣峰寺

サザエ瀬

天草町高浜南

大野

咲山

下大瀬

高浜港

上大瀬

三ツ池川

上河内

隣峰寺

高浜

高浜

白鶴浜

諏訪

白木

内野

元向

高浜

内越峠

199.68

175

107

228.87

82

63

67

222.43

251-13

251-13

40

101

186

285

天草町高浜北

庵河内

大庵

大河内川

大河内

大河内川

大河内川