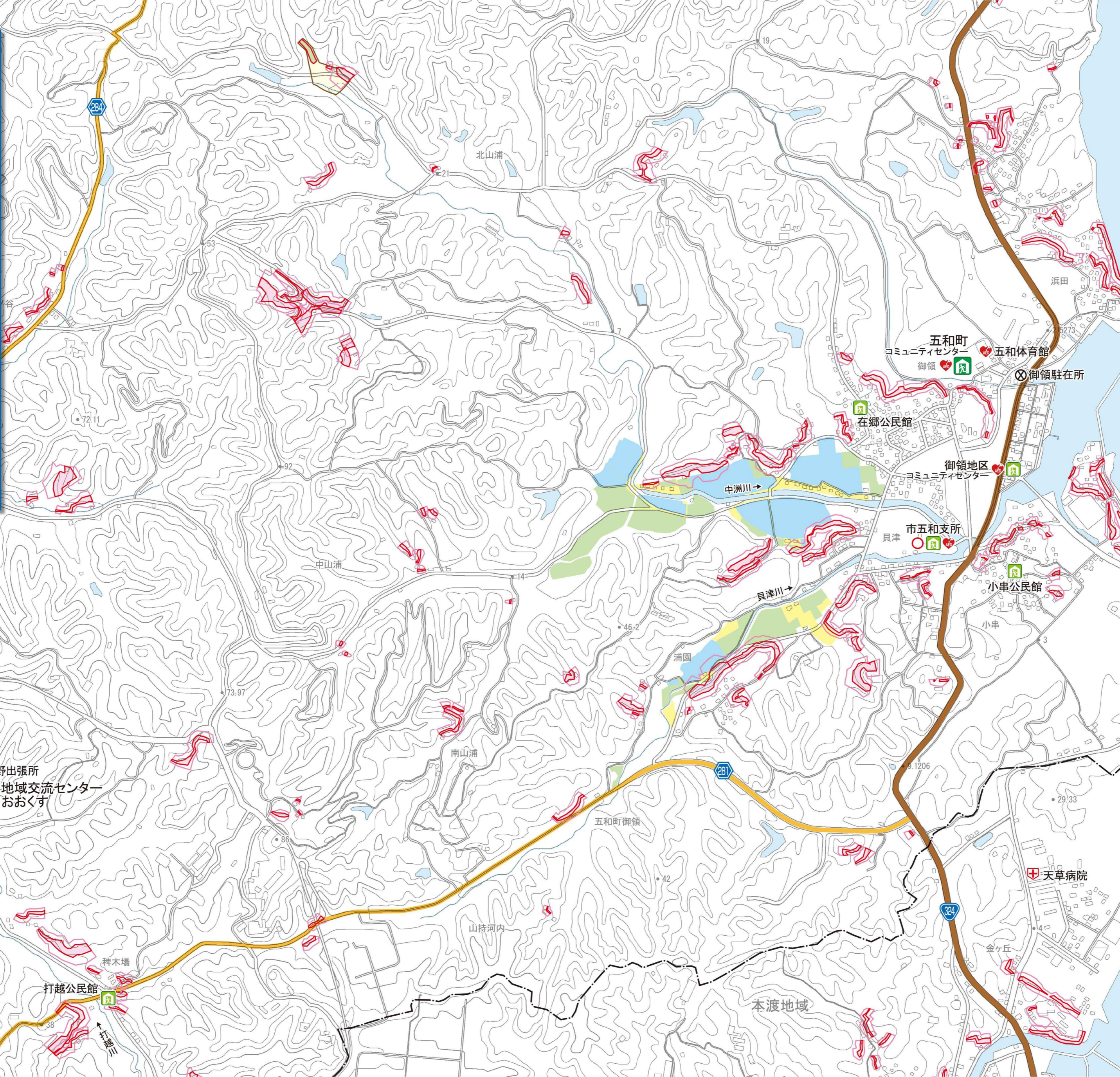


この地図の作成に当たっては、国土地理院長の承認を得て、同院発行の基礎地図情報を使用した。(承認番号 平29情使、第1319号)



凡例

洪水浸水想定区域

- 浸水深0.5m未満
- 浸水深0.5m以上1.0m未満
- 浸水深1.0m以上2.0m未満
- 浸水深2.0m以上5.0m未満 (熊本県の資料より)

土砂災害警戒区域・特別警戒区域

特別警戒区域 (土石流) 特別警戒区域 (急傾斜地の崩壊)

警戒区域 (土石流) 警戒区域 (急傾斜地の崩壊)

警戒区域 (地すべり) (熊本県の資料より)

防災関連情報

- 指定緊急避難場所(第1次)
- 指定避難所(第2次)
- 市役所
- 市役所支所・出張所
- 警察署・駐在所
- 消防署・分署
- 医療機関等
- AEDが設置されている公共施設
- 市境 地区境
- 国道 県道
- その他道路

中ノ井手

寺中

大塚

打越

打越公民館

打越三

打越三

北山浦

中山浦

南山浦

山持河内

五和町御領

本渡地域

五和町

御領地区

市五和支所

小串公民館

小串

中洲川

貝津川

浦園

金ヶ丘

天草病院

御領駐在所

五和町

五和町

五和町

五和町

五和町

御領

御領

御領

御領

御領

御領

御領

御領

御領

御領

御領

御領

御領

御領

御領

御領

御領

御領

御領

御領

御領

御領

御領

御領

御領

御領

御領

御領

御領

御領

御領

御領

御領

御領

御領

御領

御領

御領

御領

御領

御領

御領

御領

御領

御領

御領

御領

御領

御領

御領

御領

御領

御領

御領

御領

御領

御領

御領

御領

御領

御領

御領

御領

御領

御領

御領

御領

御領

御領

御領

御領

御領

御領

御領

御領

御領

御領

御領

御領

御領

御領

御領

御領

御領

御領

御領

御領

御領

御領

御領

御領

御領

御領

御領

御領

御領

御領

御領

御領

御領

御領

御領

御領

御領

御領

御領

御領

御領

御領

御領

御領

御領

御領

御領

御領

御領

御領

御領

御領

御領

御領

御領

御領

御領

御領

御領

御領

御領

御領

御領

御領

御領

御領

御領

御領

御領

御領

御領

御領

御領

御領

御領

御領

御領

御領

御領

御領

御領

御領

御領

御領

御領

御領

御領

御領

御領

御領

御領

御領

御領

御領

御領

御領

御領

御領

御領

御領

御領

御領

御領

御領

御領

御領

御領

御領

御領

御領

御領

御領

御領

御領

御領

御領

御領

御領

御領

御領

御領

御領

御領

御領

御領

御領

御領

御領

御領

御領

御領

御領

御領

御領

御領

御領

御領

御領

御領

御領

御領

御領

御領

御領

御領

御領

御領

御領

御領

御領

御領

御領

御領

御領

御領

御領

御領

御領

御領

御領

御領

御領

御領

御領

御領

御領

御領

御領

御領

御領

御領

御領

御領

御領

御領

御領

御領

御領

御領

御領

御領

御領

御領

御領

御領

御領

御領

御領

御領

御領

御領

御領

御領

御領

御領

御領

御領

御領

御領

御領

御領

御領

御領

御領

御領

御領

御領

御領

御領

御領

御領

御領

御領

御領

御領

御領

御領

御領

御領

御領

御領

御領

御領

御領

御領