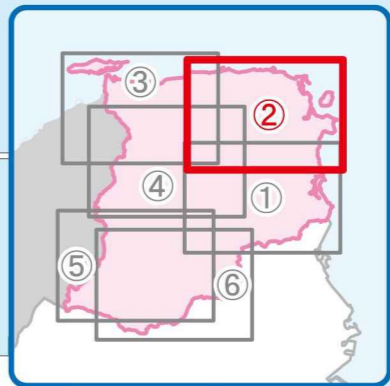
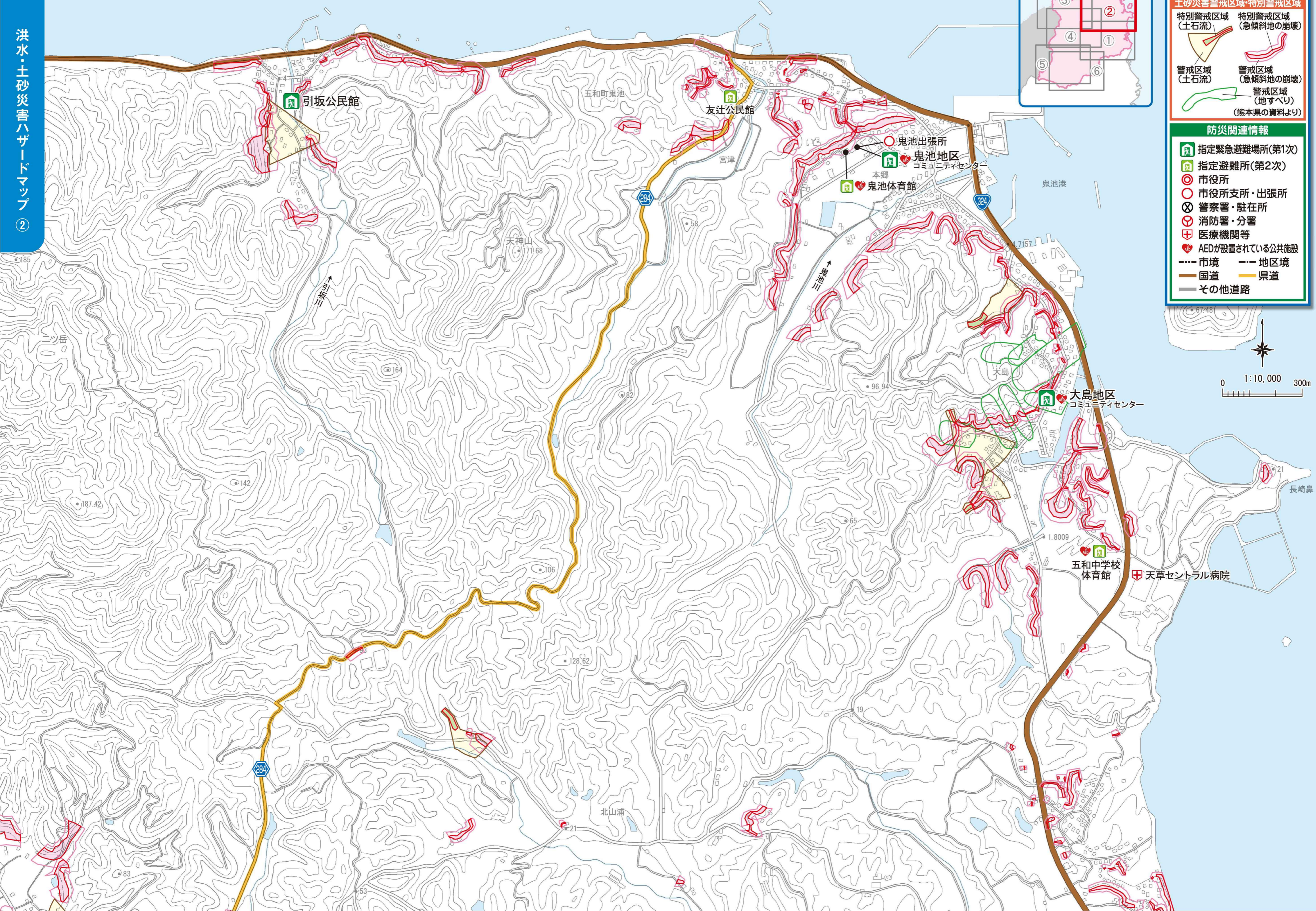


この地図の作成に当たっては、国土地理院長の承認を得て、同院発行の基礎地図情報を使用した。(承認番号 平29情使、第1319号)



凡例

土砂災害警戒区域・特別警戒区域

特別警戒区域 (土石流) 特別警戒区域 (急傾斜地の崩壊)

警戒区域 (土石流) 警戒区域 (急傾斜地の崩壊)

警戒区域 (地すべり) (熊本県の資料より)

防災関連情報

- 指定緊急避難場所(第1次)
- 指定避難所(第2次)
- 市役所
- 市役所支所・出張所
- 警察署・駐在所
- 消防署・分署
- 医療機関等
- AEDが設置されている公共施設
- 市境
- 地区境
- 国道
- 県道
- その他道路

