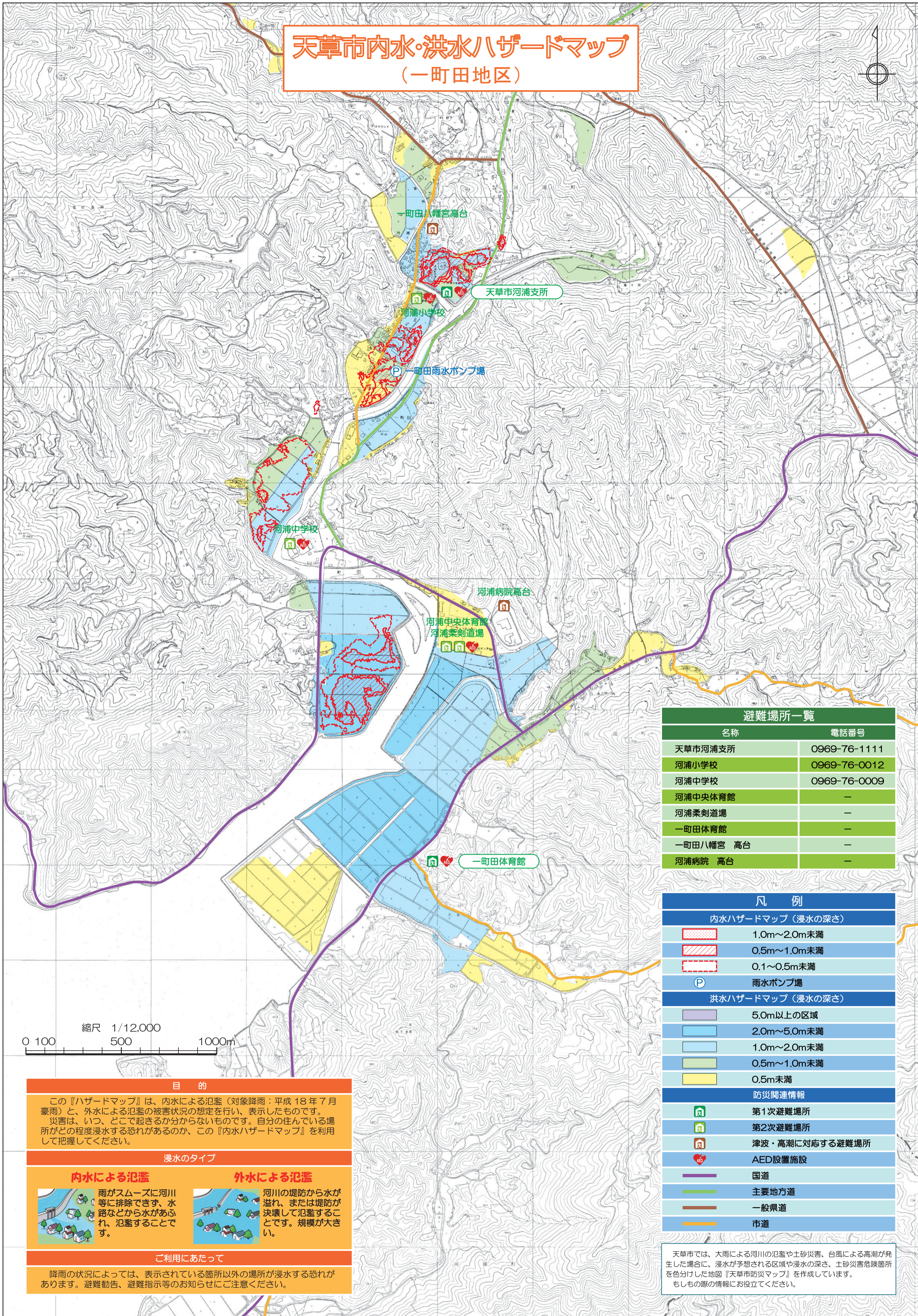


天草市内水・洪水ハザードマップ (一町田地区)



避難場所一覧	
名称	電話番号
天草市河浦支所	0969-76-1111
河浦小学校	0969-76-0012
河浦中学校	0969-76-0009
河浦中央体育館	—
河浦柔剣道場	—
一町田体育館	—
一町田八幡宮 高台	—
河浦病院 高台	—

凡 例	
内水ハザードマップ (浸水の深さ)	
	1.0m~2.0m未満
	0.5m~1.0m未満
	0.1~0.5m未満
	雨水ポンプ場
洪水ハザードマップ (浸水の深さ)	
	5.0m以上の区域
	2.0m~5.0m未満
	1.0m~2.0m未満
	0.5m~1.0m未満
	0.5m未満
防災関連情報	
	第1次避難場所
	第2次避難場所
	津波・高潮に対応する避難場所
	AED設置施設
	国道
	主要地方道
	一般県道
	市道

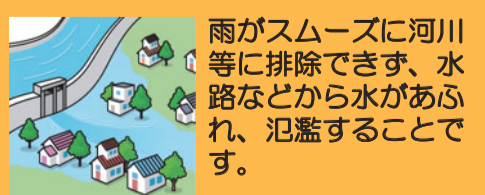
縮尺 1/12,000
0 100 500 1000m

目的

この『ハザードマップ』は、内水による氾濫(対象降雨:平成18年7月豪雨)と、外水による氾濫の被害状況の想定を行い、表示したものです。災害は、いつ、どこで起きるか分からないものです。自分の住んでいる場所がどの程度浸水する恐れがあるのか、この『内水ハザードマップ』を利用して把握してください。

浸水のタイプ

内水による氾濫



外水による氾濫



ご利用にあたって

降雨の状況によっては、表示されている箇所以外の場所が浸水する恐れがあります。避難勧告、避難指示等のお知らせにご注意ください。

天草市では、大雨による河川の氾濫や土砂災害、台風による高潮が発生した場合に、浸水が予想される区域や浸水の深さ、土砂災害危険箇所を色分けした地図『天草市防災マップ』を作成しています。もしもの際の情報にお役立てください。