

凡例

洪水浸水想定区域

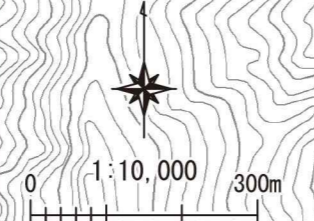
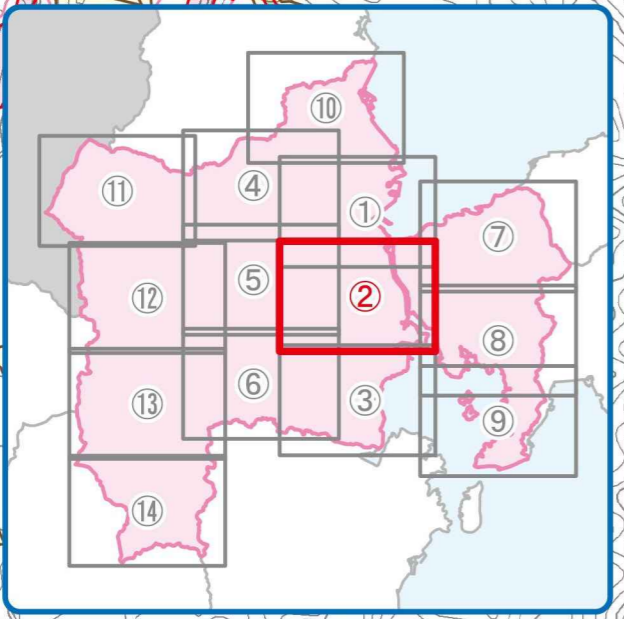
- 浸水深0.5m未満
- 浸水深0.5m以上1.0m未満
- 浸水深1.0m以上2.0m未満
- 浸水深2.0m以上5.0m未満 (熊本県の資料より)

土砂災害警戒区域・特別警戒区域

- 特別警戒区域 (土石流)
- 特別警戒区域 (急傾斜地の崩壊)
- 警戒区域 (土石流)
- 警戒区域 (急傾斜地の崩壊)
- 警戒区域 (地すべり) (熊本県の資料より)

防災関連情報

- 指定緊急避難場所(第1次)
- 指定避難所(第2次)
- 市役所
- 市役所支所・出張所
- 警察署・駐在所
- 消防署・分署
- 医療機関等
- AEDが設置されている公共施設
- 市境
- 地区境
- 国道
- 県道
- その他道路



この地図の作成に当たっては、国土地理院長の承認を得て、同院発行の基礎地図情報を使用した。(承認番号/平29情使/第1319号)