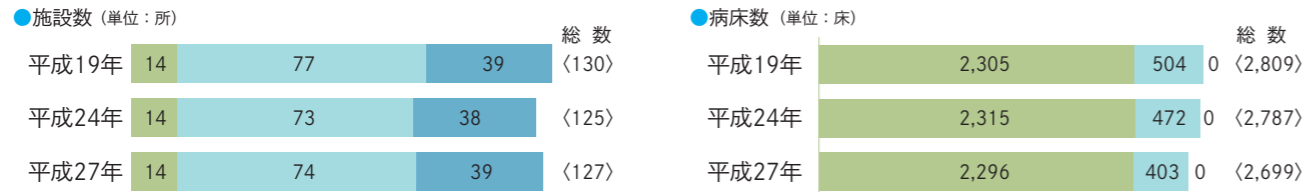


# 保健・福祉

## 医療施設の状況



資料: 熊本県ホームページ

## 福祉施設の状況

| 種類                    | 施設数 | 概要                                     |
|-----------------------|-----|--|
| ①介護老人福祉施設 (特別養護老人ホーム) | 13  | 定員760人                                 |
| ②介護老人保健施設 (老人保健施設)    | 7   | 定員378人                                 |
| ③介護療養型医療施設 (療養型病床など)  | 8   | 定員163人                                 |
| ④養護老人ホーム              | 3   | 定員170人                                 |
| ⑤障害者支援施設              | 8   | 施設入所410人、生活介護395人、就労移行支援6人             |
| ⑥短期入所施設               | 5   | 定員16人                                  |
| ⑦共同生活援助 (グループホーム) 事業所 | 11  | 定員91人                                  |
| ⑧生活介護事業所              | 2   | 定員15人                                  |
| ⑨就労移行支援事業所            | 1   | 定員6人                                   |
| ⑩就労継続支援事業所            | 14  | A型4事業所・定員76人 B型11事業所・定員234人            |
| ⑪自立訓練 (生活訓練) 事業所      | 2   | 定員23人                                  |
| ⑫地域活動支援センター           | 4   | I型1施設・定員20人、II型2施設・定員30人、III型1施設・定員10人 |
| ⑬障害児通所支援事業所           | 3   | 児童発達支援2事業所・25人、放課後等デイサービス3事業所・35人      |
| ⑭保育所 (園)              | 54  | 公立14園・定員450人、私立40園・定員2,250人            |
| ⑮地域型保育事業所             | 1   | 私立1園・定員19人                             |
| ⑯児童厚生施設 (児童館)         | 7   | 公立6館、私立1館                              |

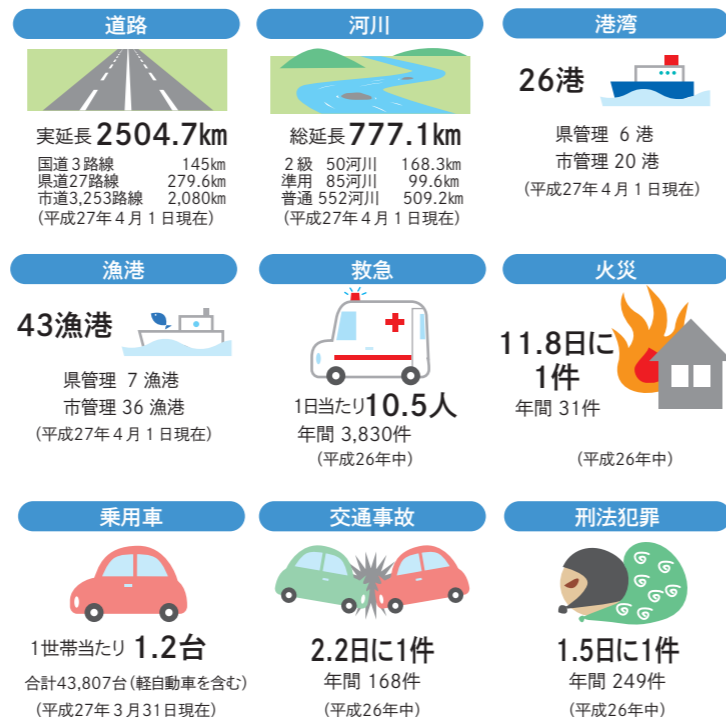
①～④は高齢者支援課調  
⑤～⑭は福祉課調  
⑮・⑯は子育て支援課調

# 交通・生活

## 消防現有力

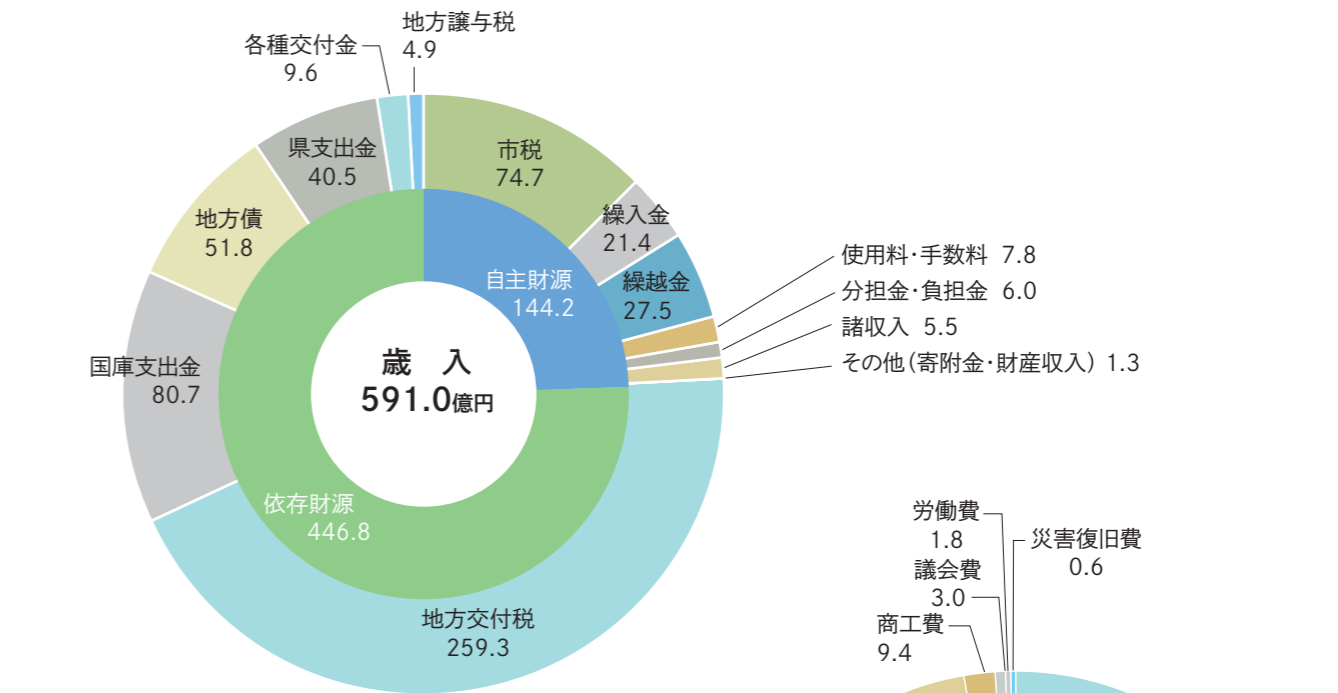
| 中央消防署 (単位: 台) | 市消防団 (単位: 団・人・台・枠) |
|---------------|--------------------|
| 消防ポンプ車 3      | 方面隊数 10            |
| 小型動力ポンプ積載車 5  | 分団数 53             |
| 水槽付ポンプ車 7     | 団員数 3,085          |
| 化学車 2         | ポンプ車 3             |
| 救助工作車 1       | ポンプ積載車 201         |
| 救急車 4         | 消火栓 924            |
| 高規格救急車 12     | 防火水槽 837           |
| はしご車 2        |                    |
| 水槽車 1         |                    |
| 指揮車 2         |                    |
| 拠点機能形成車 1     |                    |
| 査察・広報車 12     |                    |
| その他車両 6       |                    |
| 消防救急艇 1       |                    |

(平成27年4月1日現在) 資料: 天草広域連合消防本部 市防災危機管理課

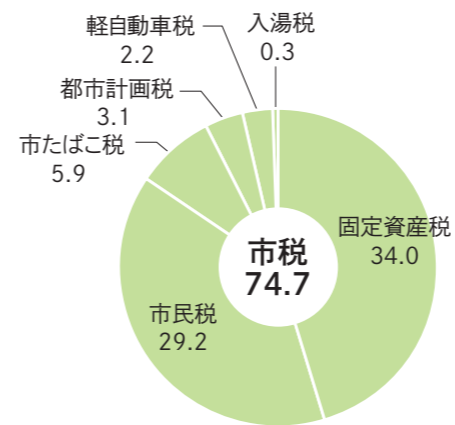


# 決算の状況

## 平成25年度普通会計決算 (単位: 億円)



## 市税の内訳



## 平成25年度主な特別会計決算 (単位: 億円)

| 区分            | 歳入    | 歳出    |
|---------------|-------|-------|
| 国民健康保険        | 150.9 | 144.7 |
| 介護保険          | 106.7 | 103.5 |
| 後期高齢者医療       | 11.7  | 11.6  |
| 公共下水道事業       | 10.4  | 10.2  |
| 特定環境保全公共下水道事業 | 4.0   | 3.9   |
| 農業集落排水事業      | 0.5   | 0.5   |
| 漁業集落排水事業      | 3.9   | 3.7   |
| 浄化槽市町村整備推進事業  | 1.4   | 1.4   |
| 簡易水道事業        | 23.7  | 23.6  |
| 国民健康保険診療施設    | 1.8   | 1.5   |
| 歯科診療所         | 0.6   | 0.5   |
| 斎場事業          | 0.9   | 0.9   |

## 平成25年度企業会計決算 (単位: 億円)

| 区分   | 歳入   | 歳出   |
|------|------|------|
| 水道事業 | 14.4 | 13.9 |
| 病院事業 | 38.8 | 37.5 |

※表示単位未満を四捨五入しているため、総額と内訳の合計は必ずしも一致しません。