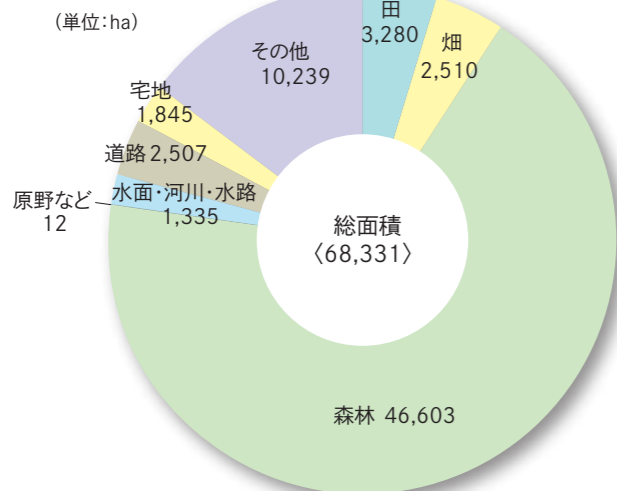


データで見る天草市 資料編

土地・気象

土地面積



資料:土地利用現況把握調査(平成24年10月1日現在)

気象

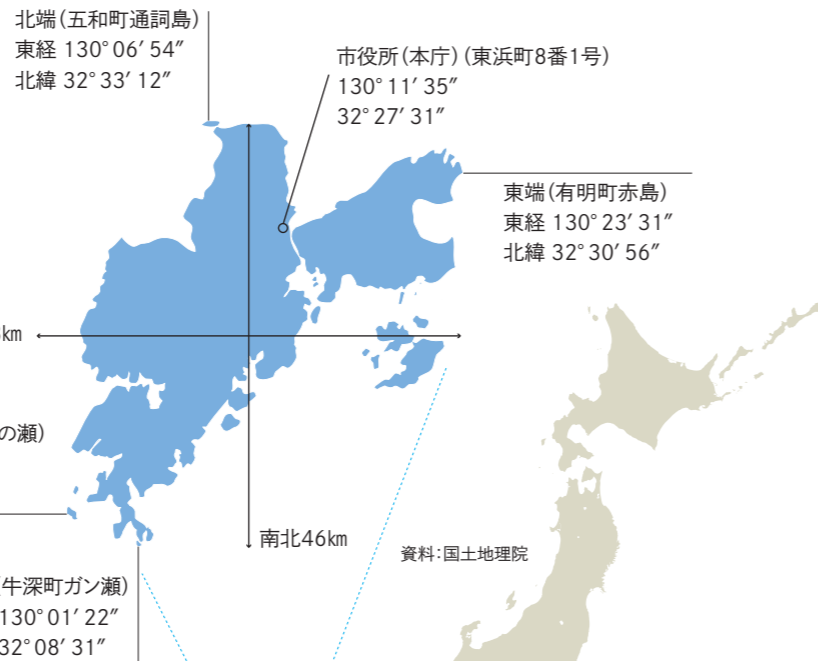
本渡地域気象観測所

年度	気温 (°C)			降水量 (mm)
	平均	最高	最低	
平成 6年	17.0	37.3	-3.1	1122.0
” 16年	17.1	37.6	-3.0	1957.0
” 26年	16.1	36.0	-2.3	2402.5

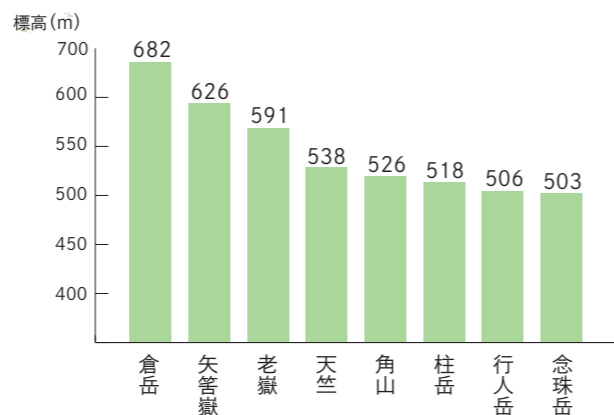
牛深特別地域気象観測所

年度	気温 (°C)			降水量 (mm)
	平均	最高	最低	
平成 6年	18.6	37.5	0.8	1267.5
” 16年	18.7	37.2	-1.5	1884.0
” 26年	17.8	35.9	1.2	2423.0

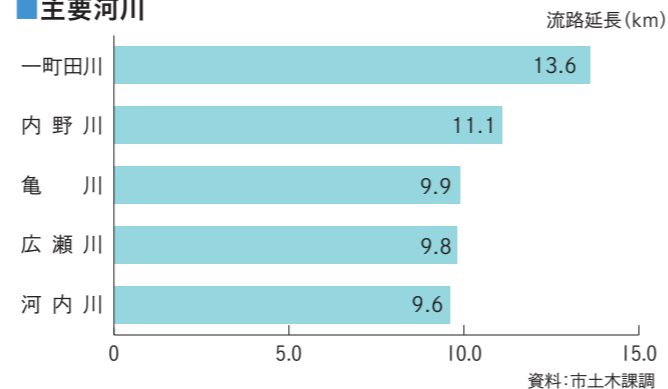
資料:気象庁統計資料



主要山岳 (標高500m以上)

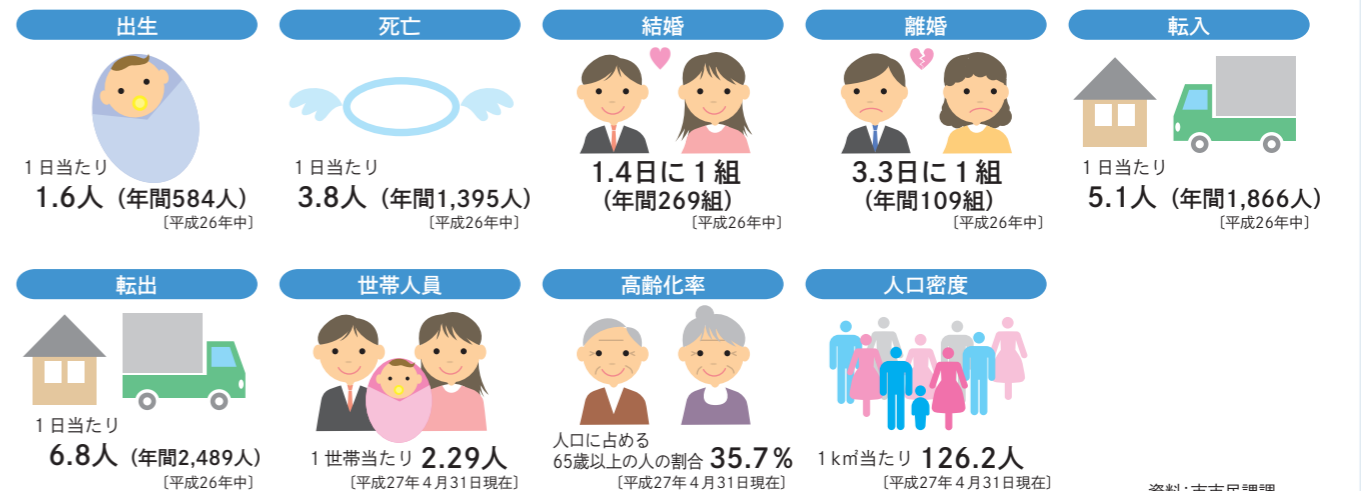
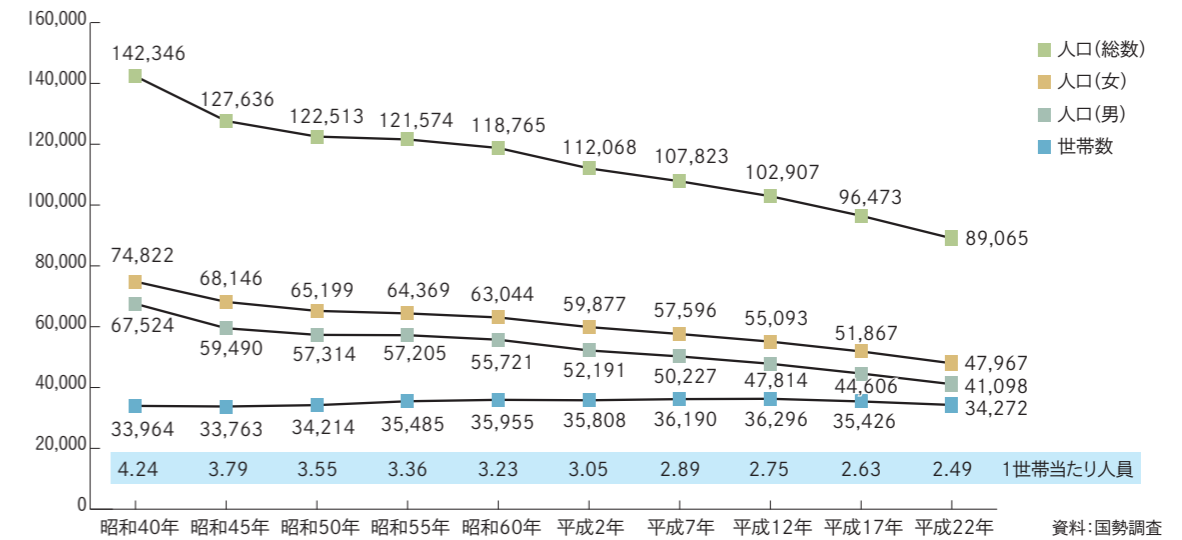


主要河川



人のうごき

人口・世帯の推移 (単位:人・世帯)



人口ピラミッド (年齢[5歳階級]男女別人口) (単位:人)

