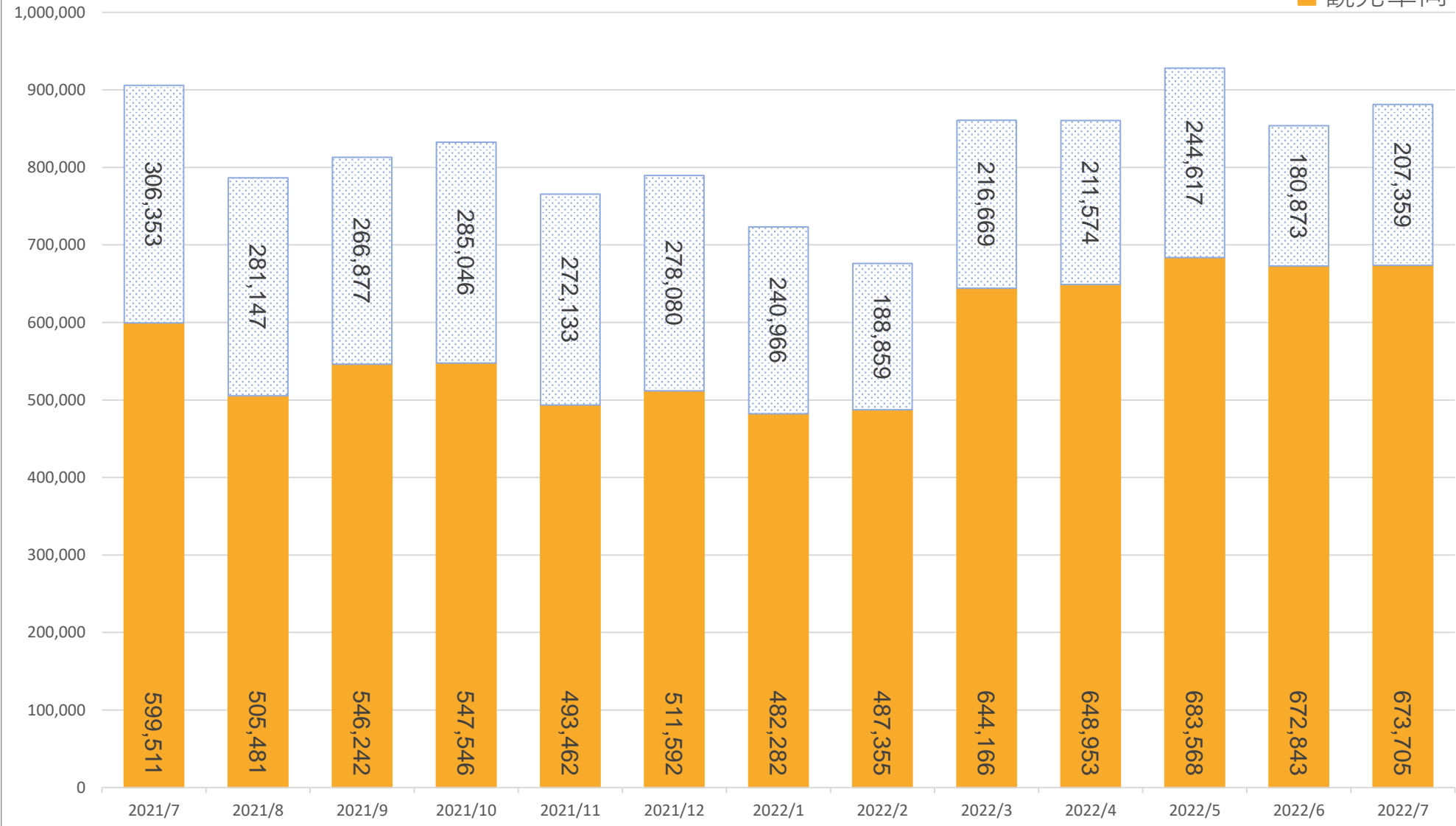
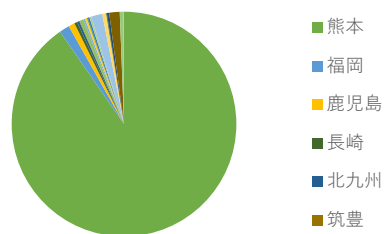


月別総台数の推移

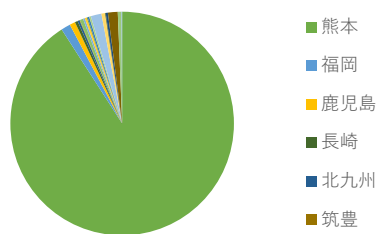
■ 地元車両
■ 観光車両



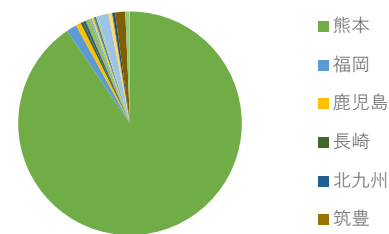
月間地域名割合 2022年7月



月間地域名割合 2022年6月

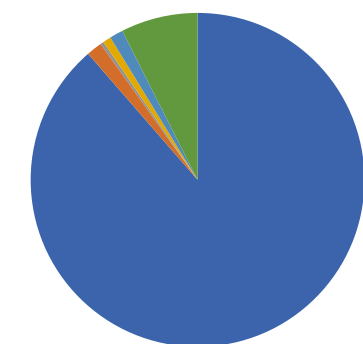


月間地域名割合 2021年7月



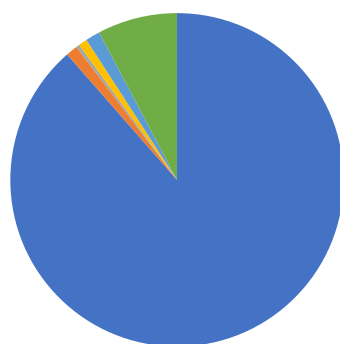
車種名	今月台数	今月割合	先月台数	先月割合	昨年同月台数	昨年同月割合
熊本	796,082	90.35%	776,037	90.90%	819,606	90.48%
福岡	12,954	1.47%	11,561	1.35%	13,574	1.50%
鹿児島	7,861	0.89%	6,953	0.81%	6,754	0.75%
長崎	3,742	0.42%	3,419	0.40%	3,552	0.39%
北九州	2,774	0.31%	2,473	0.29%	3,101	0.34%
筑豊	842	0.10%	655	0.08%	1,089	0.12%
久留米	4,787	0.54%	4,043	0.47%	5,312	0.59%
佐賀	2,296	0.26%	2,240	0.26%	2,395	0.26%
大分	2,536	0.29%	2,602	0.30%	2,569	0.28%
佐世保	1,032	0.12%	946	0.11%	973	0.11%
宮崎	2,177	0.25%	1,995	0.23%	2,291	0.25%
沖縄	192	0.02%	186	0.02%	244	0.03%
奄美	2,191	0.25%	2,045	0.24%	2,288	0.25%
九州以外：関東	14,149	1.61%	13,164	1.54%	13,940	1.54%
九州以外：近畿	5,029	0.57%	4,514	0.53%	4,874	0.54%
九州以外：四国	887	0.10%	792	0.09%	885	0.10%
九州以外：中国	2,873	0.33%	2,662	0.31%	3,108	0.34%
九州以外：中部	13,276	1.51%	12,098	1.42%	13,229	1.46%
九州以外：東北	4,611	0.52%	4,511	0.53%	5,430	0.60%
九州以外：北海道	773	0.09%	820	0.10%	650	0.07%

月間車種別割合 2022年7月



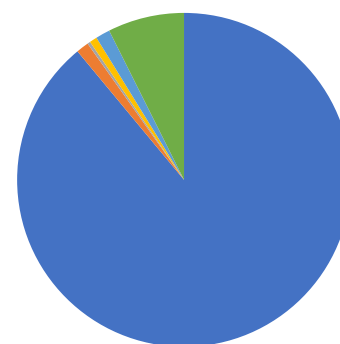
■ 乗用車 ■ レンタカー
 ■ タクシー ■ バス
 ■ 特殊用途自動車 ■ その他

月間車種別割合 2022年6月



■ 乗用車 ■ レンタカー
 ■ タクシー ■ バス
 ■ 特殊用途自動車 ■ その他

月間車種別割合 2021年7月

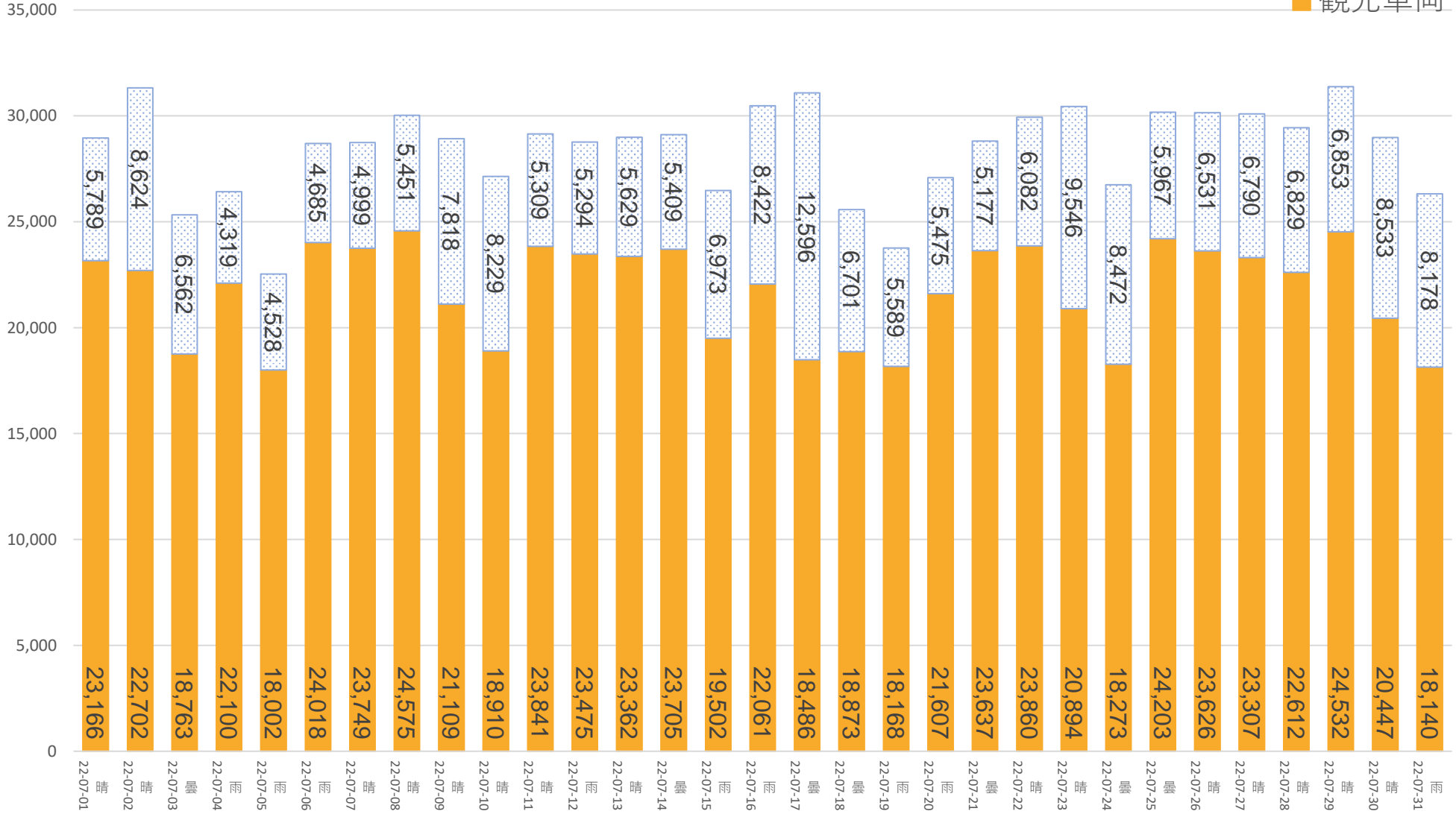


■ 乗用車 ■ レンタカー
 ■ タクシー ■ バス
 ■ 特殊用途自動車 ■ その他

車種名	今月台数	今月割合	先月台数	先月割合	昨年同月台数	昨年同月割合
乗用車	780,783	88.62%	755,933	88.55%	806,033	88.98%
レンタカー	13,348	1.51%	9,747	1.14%	11,019	1.22%
タクシー	2,814	0.32%	2,758	0.32%	2,577	0.28%
バス	7,031	0.80%	7,207	0.84%	6,613	0.73%
特殊用途自動車	11,475	1.30%	12,054	1.41%	12,579	1.39%
その他	65,613	7.45%	66,017	7.73%	67,043	7.40%

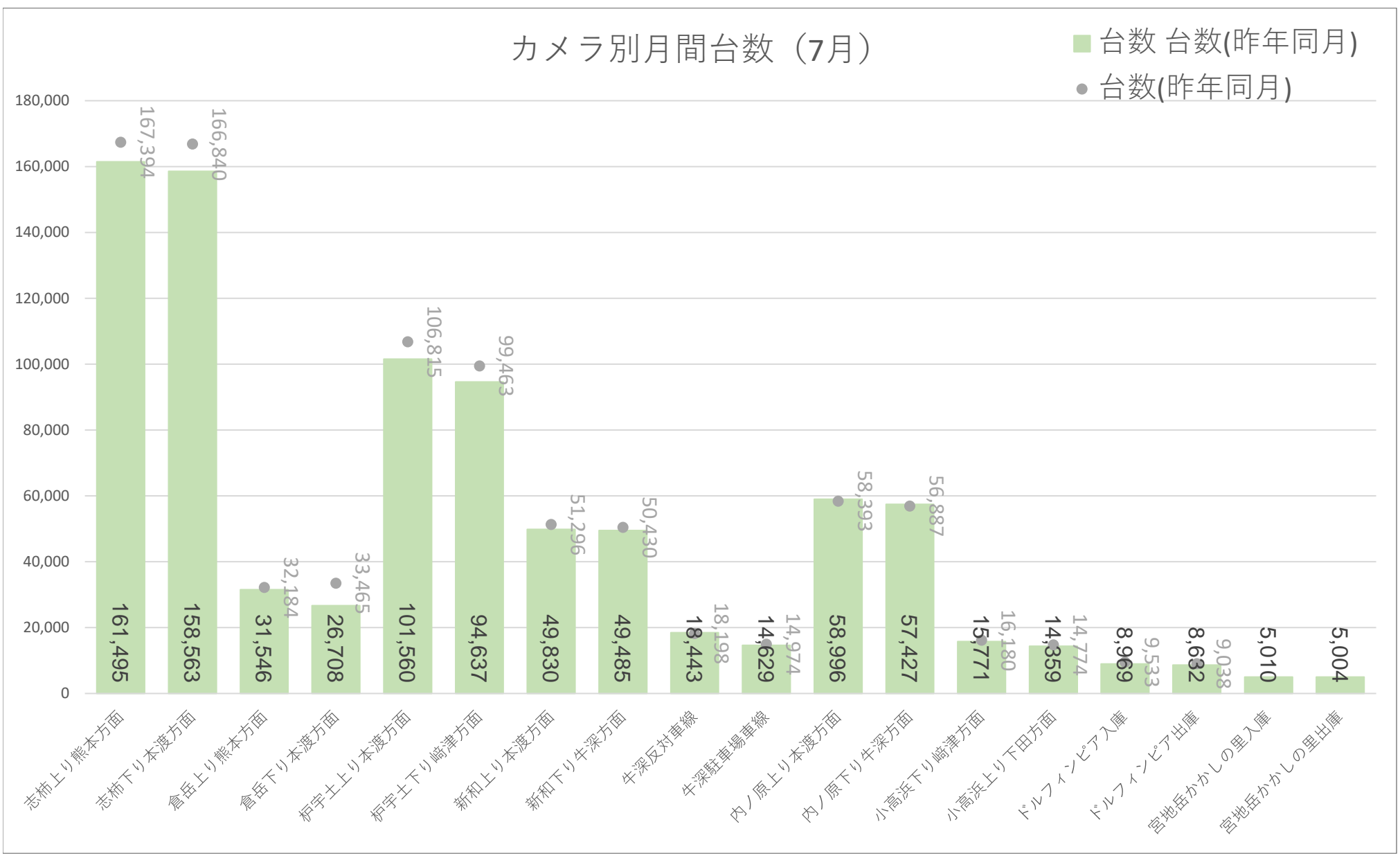
日別総台数 (7月)

■ 地元車両
■ 観光車両



カメラ別月間台数 (7月)

- 台数 台数(昨年同月)
- 台数(昨年同月)



同一ナンバーを1台とした台数の月間グラフ（7月）

地元車両
 観光車両

