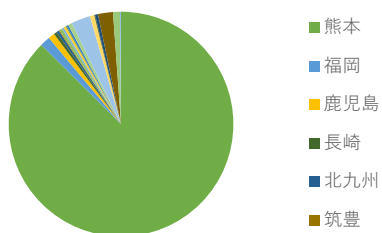


月別総台数の推移

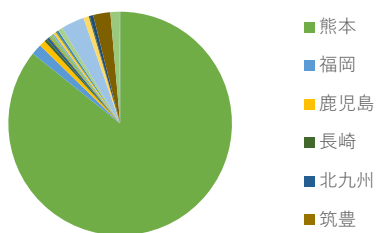
- 地元車両
- 観光車両



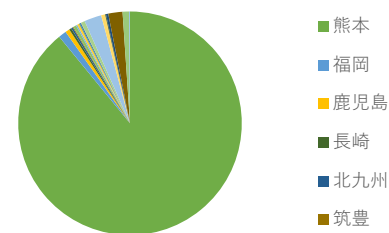
月間地域名割合 2023年2月



月間地域名割合 2023年1月

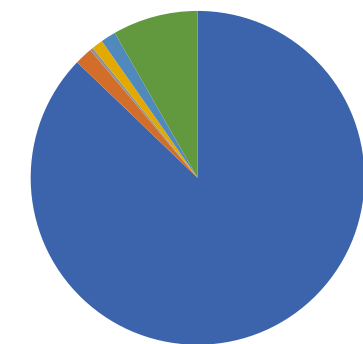


月間地域名割合 2022年2月



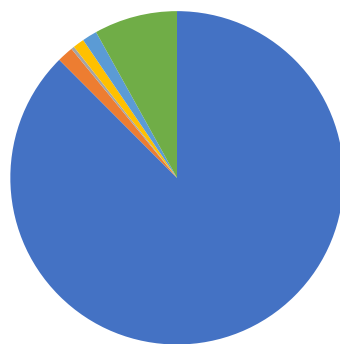
車種名	今月台数	今月割合	先月台数	先月割合	昨年同月台数	昨年同月割合
熊本	630,055	87.45%	609,807	85.74%	602,421	89.09%
福岡	10,539	1.46%	11,113	1.56%	7,750	1.15%
鹿児島	6,622	0.92%	6,294	0.88%	4,221	0.62%
長崎	3,152	0.44%	2,907	0.41%	2,116	0.31%
北九州	2,624	0.36%	2,646	0.37%	1,746	0.26%
筑豊	953	0.13%	1,062	0.15%	810	0.12%
久留米	3,166	0.44%	3,533	0.50%	2,840	0.42%
佐賀	1,918	0.27%	1,821	0.26%	1,374	0.20%
大分	2,526	0.35%	2,575	0.36%	2,040	0.30%
佐世保	890	0.12%	956	0.13%	662	0.10%
宮崎	1,877	0.26%	1,876	0.26%	1,268	0.19%
沖縄	122	0.02%	121	0.02%	227	0.03%
奄美	4,092	0.57%	4,908	0.69%	3,820	0.56%
九州以外：関東	19,838	2.75%	23,741	3.34%	16,825	2.49%
九州以外：近畿	4,529	0.63%	5,630	0.79%	3,917	0.58%
九州以外：四国	863	0.12%	994	0.14%	799	0.12%
九州以外：中国	3,009	0.42%	3,609	0.51%	2,275	0.34%
九州以外：中部	15,497	2.15%	17,656	2.48%	13,904	2.06%
九州以外：東北	7,193	1.00%	8,830	1.24%	6,384	0.94%
九州以外：北海道	1,044	0.14%	1,133	0.16%	815	0.12%

月間車種別割合 2023年2月



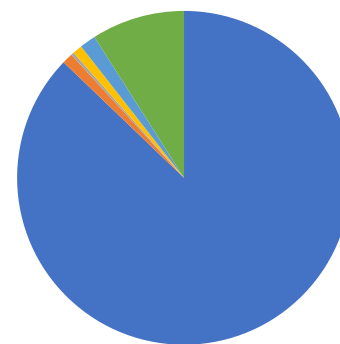
■ 乗用車 ■ レンタカー
■ タクシー ■ バス
■ 特殊用途自動車 ■ その他

月間車種別割合 2023年1月



■ 乗用車 ■ レンタカー
■ タクシー ■ バス
■ 特殊用途自動車 ■ その他

月間車種別割合 2022年2月

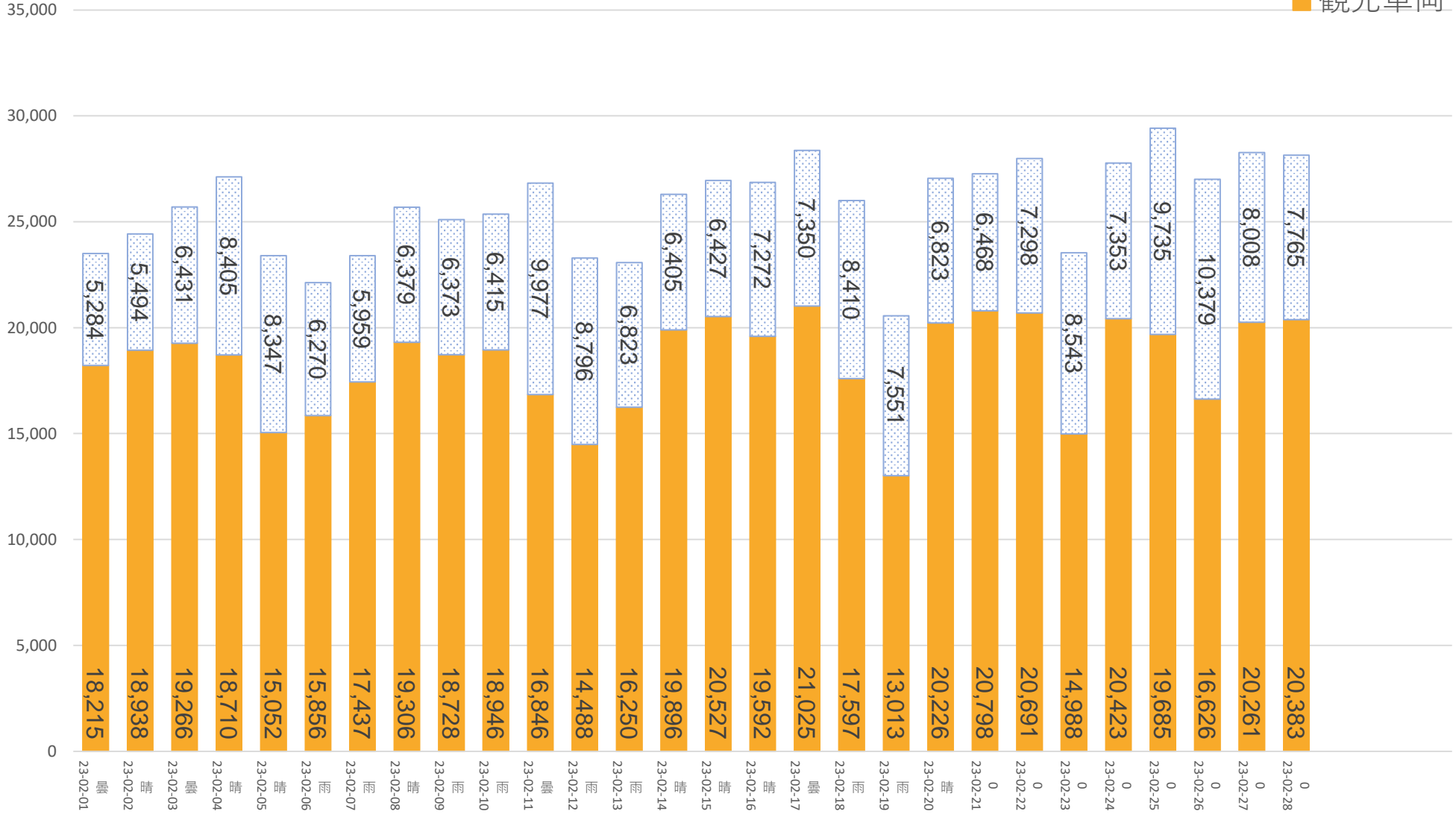


■ 乗用車 ■ レンタカー
■ タクシー ■ バス
■ 特殊用途自動車 ■ その他

車種名	今月台数	今月割合	先月台数	先月割合	昨年同月台数	昨年同月割合
乗用車	628,072	87.17%	622,436	87.52%	589,425	87.17%
レンタカー	12,396	1.72%	11,128	1.56%	7,056	1.04%
タクシー	2,225	0.31%	2,174	0.31%	1,836	0.27%
バス	7,746	1.08%	7,808	1.10%	6,340	0.94%
特殊用途自動車	10,537	1.46%	10,287	1.45%	10,565	1.56%
その他	59,533	8.26%	57,379	8.07%	60,992	9.02%

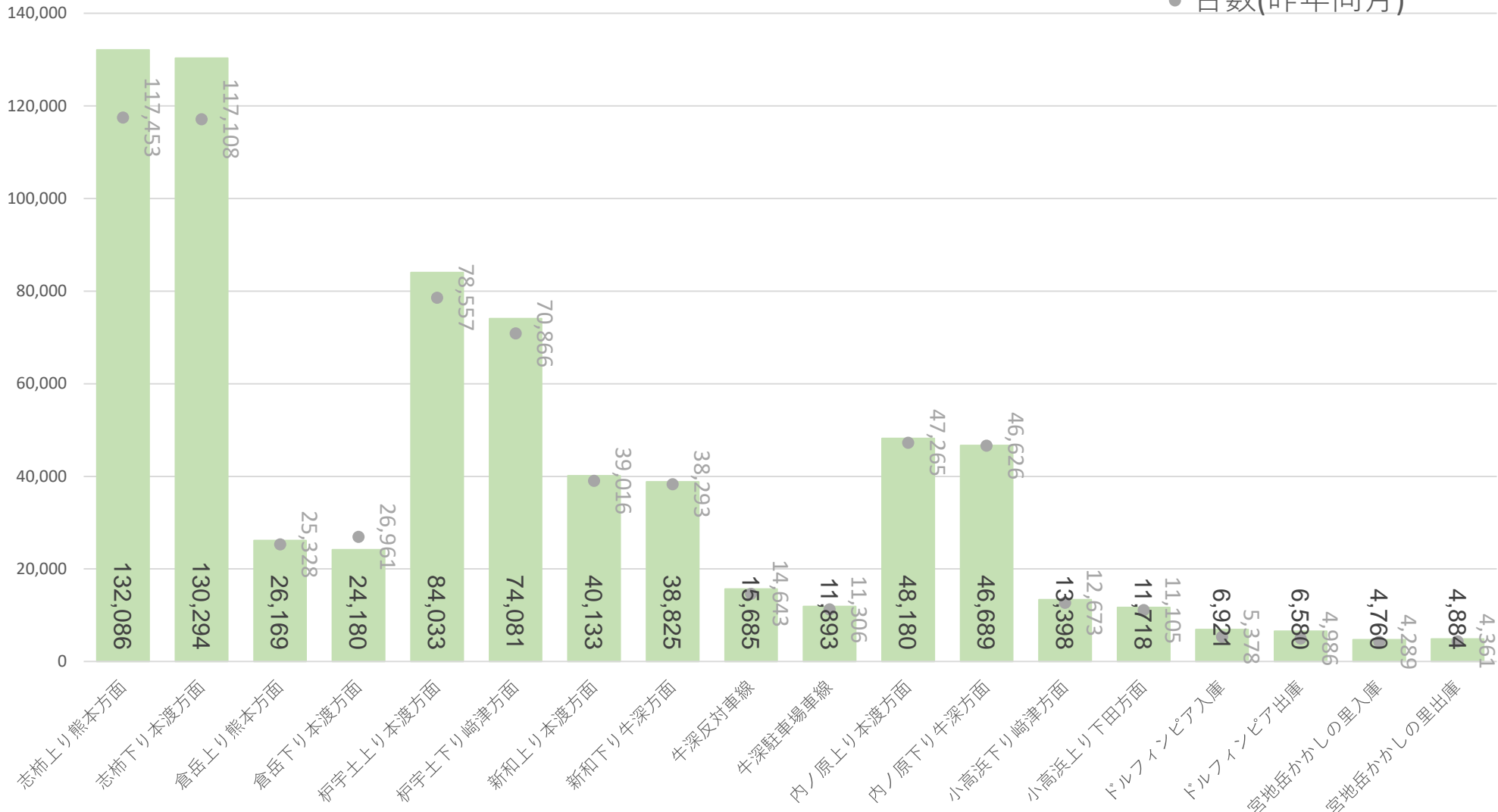
日別総台数 (2月)

- 地元車両
- 観光車両



カメラ別月間台数 (2月)

- 台数 台数(昨年同月)
- 台数(昨年同月)



同一ナンバーを1台とした台数の月間グラフ（2月）

地元車両
 観光車両

