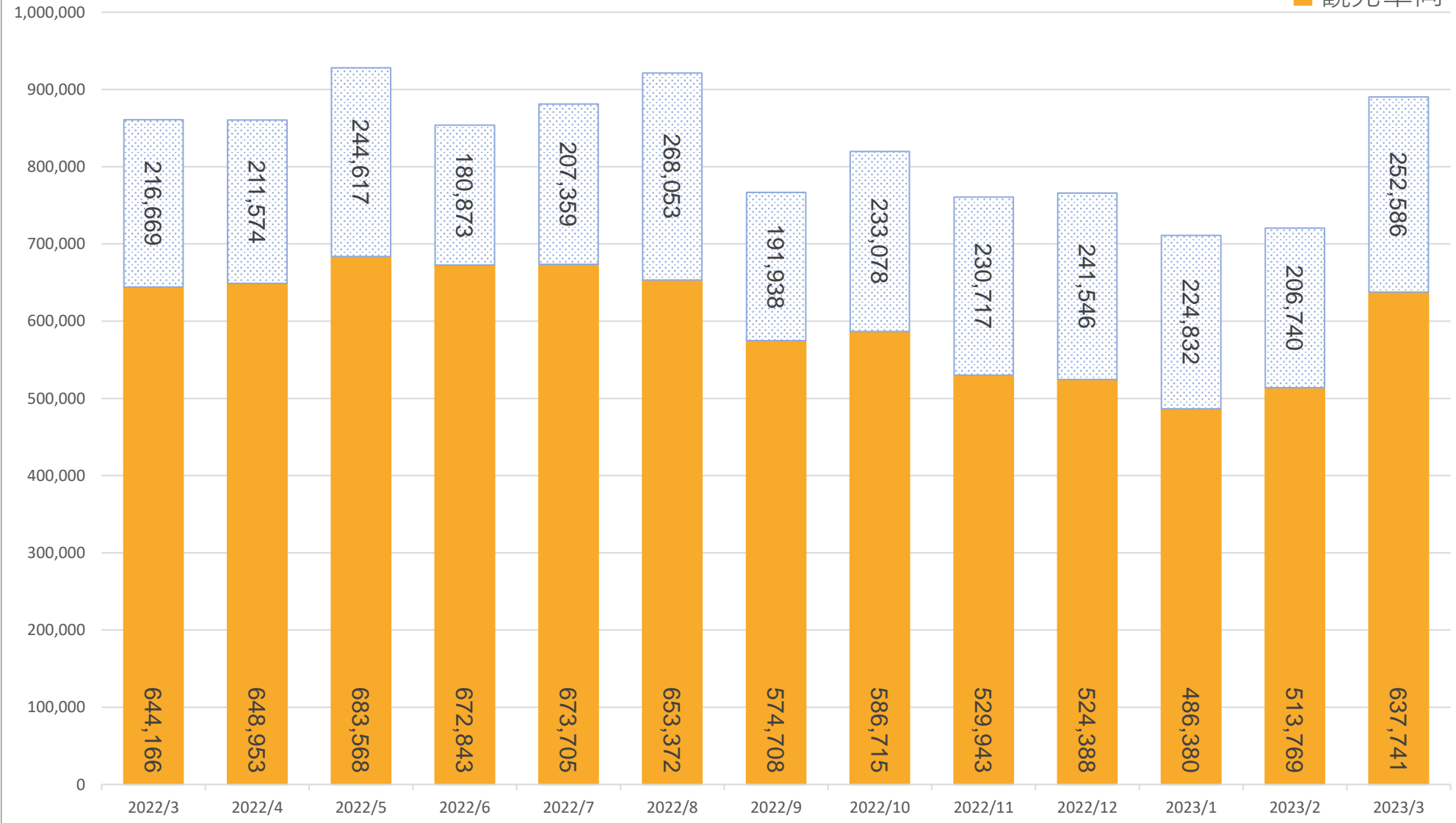
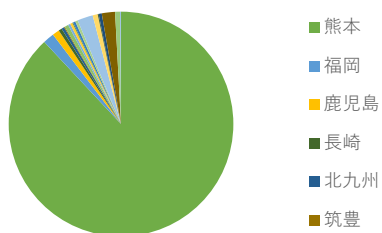


# 月別総台数の推移

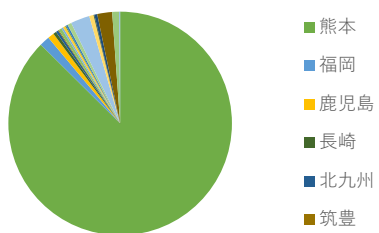
- 地元車両
- 観光車両



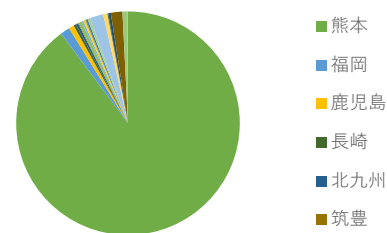
月間地域名割合 2023年3月



月間地域名割合 2023年2月

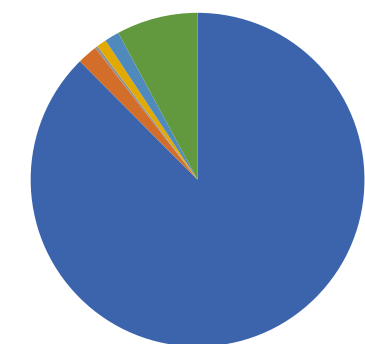


月間地域名割合 2022年3月



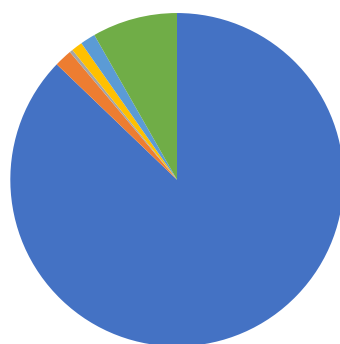
車種名	今月台数	今月割合	先月台数	先月割合	昨年同月台数	昨年同月割合
熊本	783,748	88.03%	630,055	87.45%	772,909	89.79%
福岡	14,387	1.62%	10,539	1.46%	11,840	1.38%
鹿児島	8,936	1.00%	6,622	0.92%	6,537	0.76%
長崎	4,230	0.48%	3,152	0.44%	3,127	0.36%
北九州	3,619	0.41%	2,624	0.36%	2,813	0.33%
筑豊	1,116	0.13%	953	0.13%	934	0.11%
久留米	4,792	0.54%	3,166	0.44%	4,174	0.48%
佐賀	2,916	0.33%	1,918	0.27%	2,079	0.24%
大分	3,004	0.34%	2,526	0.35%	2,678	0.31%
佐世保	1,071	0.12%	890	0.12%	935	0.11%
宮崎	2,960	0.33%	1,877	0.26%	2,019	0.23%
沖縄	227	0.03%	122	0.02%	231	0.03%
奄美	3,194	0.36%	4,092	0.57%	3,090	0.36%
九州以外：関東	19,910	2.24%	19,838	2.75%	16,732	1.94%
九州以外：近畿	6,554	0.74%	4,529	0.63%	5,412	0.63%
九州以外：四国	1,169	0.13%	863	0.12%	957	0.11%
九州以外：中国	3,982	0.45%	3,009	0.42%	3,161	0.37%
九州以外：中部	16,940	1.90%	15,497	2.15%	14,362	1.67%
九州以外：東北	6,480	0.73%	7,193	1.00%	6,021	0.70%
九州以外：北海道	1,092	0.12%	1,044	0.14%	824	0.10%

月間車種別割合 2023年3月



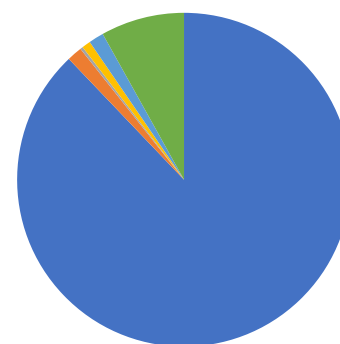
■ 乗用車      ■ レンタカー  
■ タクシー    ■ バス  
■ 特殊用途自動車 ■ その他

月間車種別割合 2023年2月



■ 乗用車      ■ レンタカー  
■ タクシー    ■ バス  
■ 特殊用途自動車 ■ その他

月間車種別割合 2022年3月

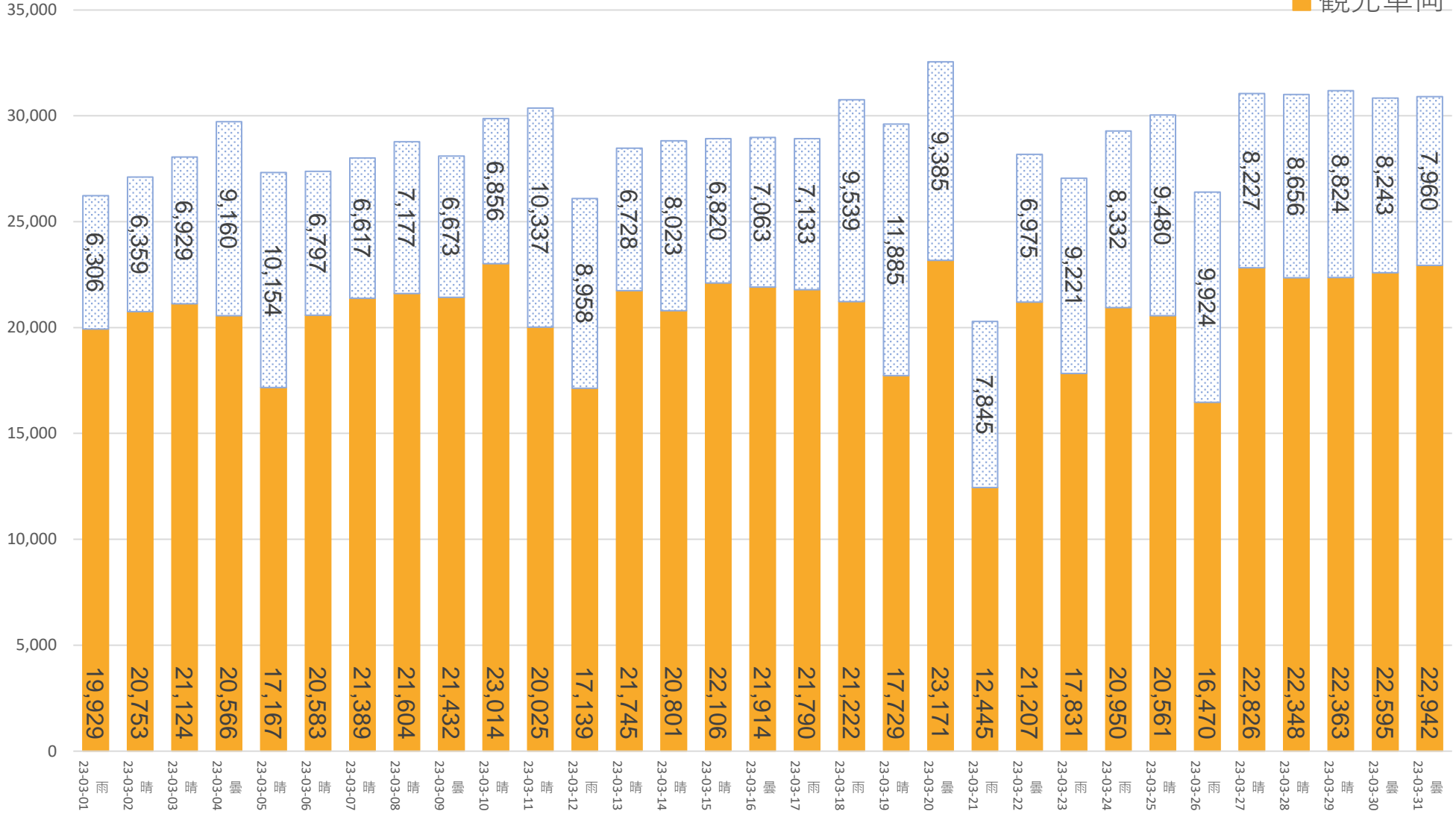


■ 乗用車      ■ レンタカー  
■ タクシー    ■ バス  
■ 特殊用途自動車 ■ その他

車種名	今月台数	今月割合	先月台数	先月割合	昨年同月台数	昨年同月割合
乗用車	779,468	87.55%	628,072	87.17%	756,466	87.88%
レンタカー	17,331	1.95%	12,396	1.72%	12,634	1.47%
タクシー	2,412	0.27%	2,225	0.31%	2,295	0.27%
バス	8,392	0.94%	7,746	1.08%	7,192	0.84%
特殊用途自動車	12,582	1.41%	10,537	1.46%	12,529	1.46%
その他	70,142	7.88%	59,533	8.26%	69,719	8.10%

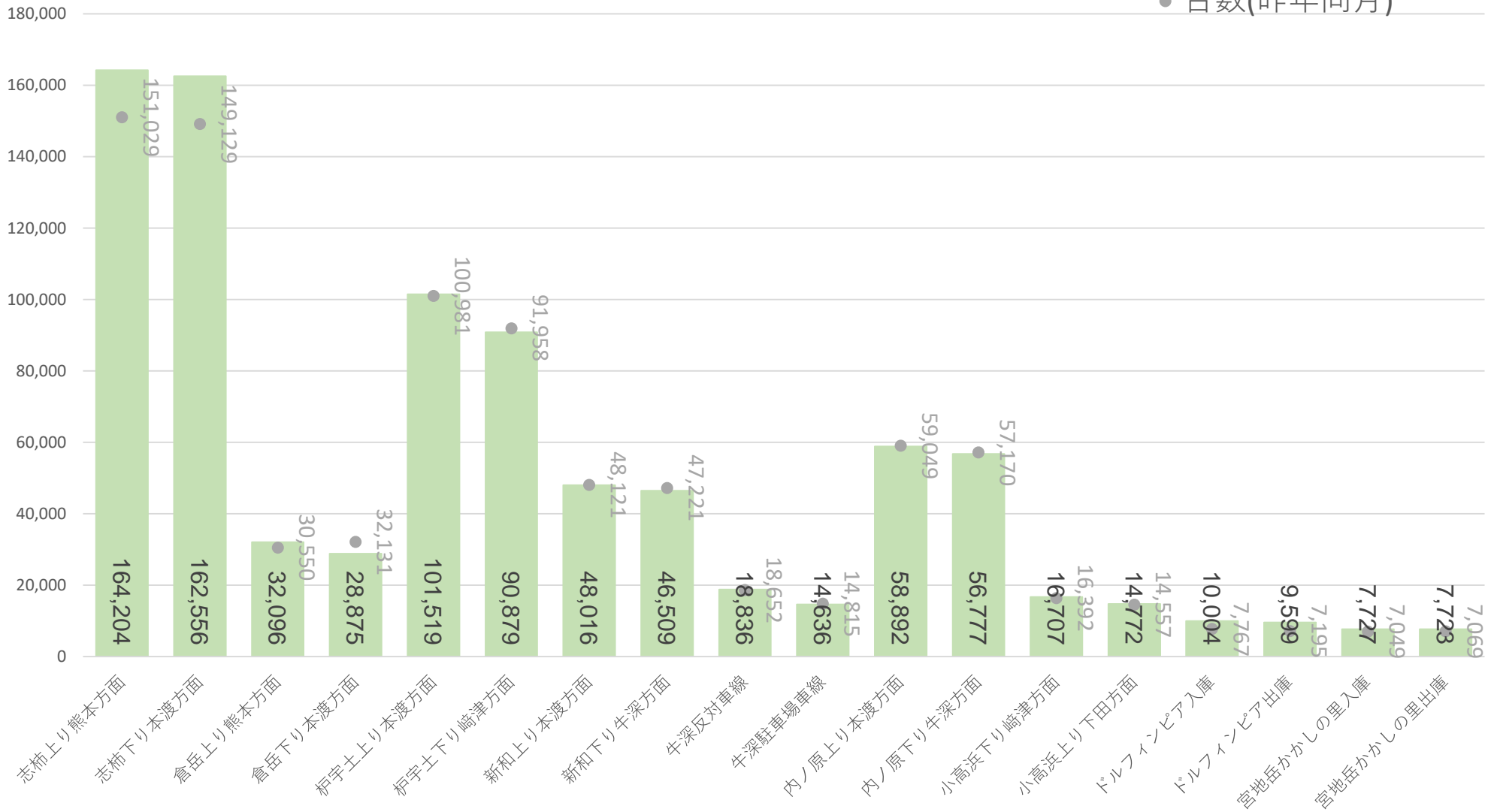
# 日別総台数 (3月)

■ 地元車両  
■ 観光車両



# カメラ別月間台数 (3月)

- 台数 台数(昨年同月)
- 台数(昨年同月)



同一ナンバーを1台とした台数の月間グラフ（3月）

地元車両  
 観光車両

