

17. 選挙・議会・行政

17-1. 選挙人名簿登録者数

(単位:人)

年度	選挙人名簿登録者数			天草不知火海区漁業調整委員 選挙人名簿登録者数			
	総数	男	女	総数	男	女	法人
平成29年度	71,138	32,828	38,310	1,166	854	284	28
平成30年度	70,006	32,389	37,617	1,114	822	261	31
令和元年度	68,859	31,886	36,973	1,099	808	260	31
令和2年度	67,711	31,351	36,360	1,089	802	256	31
令和3年度	66,590	30,894	35,696				
令和4年度	65,416	30,476	34,940				

資料:選挙管理委員会

注 選挙人名簿登録者数は平成29年及び令和2年～令和4年は各年9月1日、令和元年9月2日、平成30年9月3日、海区漁業調整委員は各年12月5日確定の数である。

17-2. 投票区別選挙人名簿登録者数(令和4年9月現在)

(単位:人)

投票区	登録者数			投票区	登録者数			投票区	登録者数						
	総数	男	女		総数	男	女		総数	男	女				
本渡地区	1	1,553	717	836	牛深地区	41	419	185	234	五和地区	76	149	74	75	
	2	2,278	1,045	1,233	42	222	101	121	77		652	302	350		
	3	2,170	999	1,171	43	67	32	35	78		1,025	441	584		
	4	1,418	655	763	44	35	17	18	79		449	219	230		
	5	3,336	1,575	1,761	計	10,238	4,751	5,487	80		314	151	163		
	6	2,307	1,057	1,250	有明地区	45	439	207	232		81	560	254	306	
	7	2,851	1,381	1,470		46	482	229	253		82	491	242	249	
	8	2,809	1,303	1,506		47	379	167	212		83	288	130	158	
	9	569	268	301		48	574	280	294		計	6,481	3,005	3,476	
	10	405	198	207		49	158	85	73	天草地区	84	275	125	150	
	11	116	55	61		50	503	240	263		85	409	188	221	
	12	651	295	356		51	319	140	179		86	159	75	84	
	13	1,569	711	858		52	182	74	108		87	917	417	500	
	14	1,145	524	621		53	922	421	501		88	139	68	71	
	15	301	136	165	計	3,958	1,843	2,115	89		537	252	285		
	16	620	287	333	御所浦地区	54	575	250	325		計	2,436	1,125	1,311	
	17	1,182	559	623		55	239	114	125		河浦地区	90	483	227	256
	18	170	76	94		56	290	146	144			91	1,123	489	634
	19	68	38	30		57	206	100	106	92		378	182	196	
	20	677	315	362		58	695	338	357	93		211	97	114	
	21	745	377	368		59	243	125	118	94		599	289	310	
	22	2,657	1,235	1,422		計	2,248	1,073	1,175	95		721	362	359	
	23	424	196	228		倉岳地区	60	828	389	439		計	3,515	1,646	1,869
計	30,021	14,002	16,019	61			930	423	507	総計		65,416	30,476	34,940	
牛深地区	24	1,225	564	661	62		559	264	295			計	2,317	1,076	1,241
	25	962	424	538	計	2,317	1,076	1,241	栖本地区		63	725	335	390	
	26	1,473	680	793	64	357	163	194			64	357	163	194	
	27	651	316	335	65	677	316	361			65	677	316	361	
	28	176	85	91	計	1,759	814	945			新和地区	66	888	415	473
	29	446	192	254	66	888	415	473				67	169	78	91
	30	716	338	378	67	169	78	91				68	288	123	165
	31	218	110	108	68	288	123	165				69	558	262	296
	32	126	62	64	69	558	262	296		70		127	62	65	
	33	1,475	688	787	70	127	62	65		71		209	97	112	
	34	248	123	125	71	209	97	112	72	204		104	100		
	35	216	99	117	計	2,443	1,141	1,302	五和地区	73		1,529	739	790	
	36	127	57	70	73	1,529	739	790		74		388	176	212	
	37	573	269	304	74	388	176	212		75	636	277	359		
	38	393	190	203	75	636	277	359							
	39	127	59	68											
	40	343	160	183											

資料:選挙管理委員会

17-3. 選挙投票状況

(単位:人・%)

選挙区分	定数	立候補者数	当日有権者			投票者数			投票率 (%)
			総数	男	女	総数	男	女	
衆議院議員総選挙									
平成21年8月30日									
小選挙区(第4区)	1	3	77,853	35,551	42,302	59,173	27,067	32,106	76.01
比例代表			77,853	35,551	42,302	59,166	27,065	32,101	76.00
平成24年12月16日									
小選挙区(第4区)	1	3	74,750	34,235	40,515	48,136	22,342	25,794	64.40
比例代表			74,750	34,235	40,515	48,135	22,343	25,792	64.39
平成26年12月14日									
小選挙区(第4区)	1	3	72,913	33,469	39,444	42,354	19,684	22,670	58.09
比例代表			72,913	33,469	39,444	42,346	19,681	22,665	58.08
平成29年10月22日									
小選挙区(第4区)	1	2	71,022	32,774	38,248	44,165	20,533	23,632	62.18
比例代表			71,022	32,774	38,248	44,164	20,531	23,633	62.18
令和3年10月31日									
小選挙区(第4区)	1	2	66,433	30,847	35,586	41,211	19,348	21,863	62.03
比例代表			66,433	30,847	35,586	41,210	19,346	21,864	62.03
参議院議員通常選挙									
平成19年7月29日									
県選出	1	3	79,924	36,495	43,429	55,231	25,024	30,207	69.10
比例代表			79,924	36,495	43,429	55,230	25,024	30,206	69.10
平成22年7月11日									
県選出	1	5	77,129	35,237	41,892	52,248	23,908	28,340	67.74
比例代表			77,129	35,237	41,892	52,248	23,908	28,340	67.74
平成25年7月21日									
県選出	1	4	74,263	34,022	40,241	44,637	20,549	24,088	60.11
比例代表			74,263	34,022	40,241	44,640	20,550	24,090	60.11
平成28年7月10日									
県選出	1	4	72,771	33,526	39,245	43,782	20,270	23,512	60.16
比例代表			72,771	33,526	39,245	43,788	20,274	23,514	60.17
令和元年7月21日									
県選出	1	3	69,013	31,973	37,040	39,114	18,202	20,912	56.68
比例代表			69,013	31,973	37,040	39,114	18,202	20,912	56.68
県知事選挙									
平成20年3月23日	1	5	78,775	35,944	42,831	46,357	21,201	25,156	58.85
平成24年3月25日	1	2	75,201	34,417	40,784	39,676	17,871	21,805	52.76
平成28年3月27日	1	3	71,237	32,799	38,438	44,002	20,180	23,822	61.77
令和2年3月22日	1	2	68,092	31,497	36,595	37,920	17,518	20,402	55.69
県議会議員選挙									
平成19年4月8日	3	6	79,236	36,136	43,100	60,872	27,501	33,371	76.82
平成23年4月29日	3	4	75,886	34,716	41,170	49,078	22,533	26,545	64.67
平成27年4月12日	3	4	72,166	33,134	39,032	45,551	21,048	24,503	63.12
平成31年4月7日	3	4	69,015	31,938	37,077	41,752	19,403	22,349	60.50
天草市長選挙									
平成18年4月23日	1	1	(無	投	票	(
平成22年3月27日	1	3	76,846	35,086	41,760	60,354	27,281	33,073	78.54
平成26年3月23日	1	2	73,278	33,589	39,689	57,393	26,180	31,213	78.32
平成30年3月25日	1	1	(無	投	票	(
令和3年2月21日	1	2	67,008	31,024	35,984	43,920	20,331	23,589	65.54
天草市議会議員一般選挙									
平成18年4月23日	30	53	79,978	36,522	43,456	67,912	30,650	37,262	84.91
平成22年3月27日	30	32	76,846	35,086	41,760	60,355	27,283	33,072	78.54
平成26年3月23日	26	31	73,278	33,589	39,689	57,388	26,178	31,210	78.32
平成30年3月25日	26	28	70,161	32,418	37,743	50,092	22,991	27,101	71.40
令和4年3月27日	26	32	65,586	30,468	35,118	45,809	21,282	24,527	69.85
天草市議会議員補欠選挙									
令和3年2月21日	1	3	67,008	31,024	35,984	43,914	20,326	23,588	65.54
天草市農業委員会一般選挙									
平成18年9月24日	30	31	1,365	674	691	1,187	590	597	86.96
(第5投票区以外は無投票で有権者等は第5投票区のみの数値)									
平成21年9月27日	30	30	(無	投	票	(
平成24年9月9日	30	31	1,444	736	708	1,083	569	514	75.00
(第2投票区以外は無投票で有権者等は第2投票区のみの数値)									
平成27年9月			法改正により農業委員の公選制廃止						
天草不知火海区漁業調整委員会委員一般選挙									
平成20年7月31日	9	9	(無	投	票	(
平成24年8月2日	9	13	2,507	1,655	833	2,150	1,433	699	85.76
平成28年8月3日	9	9	(無	投	票	(
平成30年12月			法改正により漁業調整委員会委員の公選制廃止						

資料:選挙管理委員会

議会関係

17-4. 市議会議員名簿（令和4年11月1日現在）

氏名		所属常任委員会等	議員定数											
1	中尾友二	議長・教育厚生委員会	条例定数 26人											
2	鶴戸継啓	副議長・教育厚生委員会												
3	吉田修	建設経済委員会	議運・常任委員会											
4	柳田光芳	教育厚生委員会副委員長	総務政策委員会 7人	市民生活委員会 6人	建設経済委員会 7人	教育厚生委員会 6人	予算決算委員会 25人	議会運営委員会 7人						
5	赤城史浩	総務政策委員会												
6	竹本亨	市民生活委員会副委員長												
7	浦本力	建設経済委員会												
8	松岡寿	市民生活委員会												
9	鯖江達朗	総務政策委員会												
10	菘田庸子	教育厚生委員会												
11	小川圭三	建設経済委員会・予算決算委員会副委員長							特別委員会					
12	澤井一富	市民生活委員会委員長							議会改革調査特別委員会 8人					
13	門口徹	教育厚生委員会委員長												
14	五嶋善彦	総務政策委員会・予算決算委員会委員長												
15	五通俊作	総務政策委員会副委員長・議会運営委員会												
16	前田正之	建設経済委員会副委員長												
17	柴田誠	市民生活委員会												
18	下田昇一郎	教育厚生委員会・議会運営委員会												
19	濱洲大心	総務政策委員会・議会運営委員会委員長	事務局組織											
20	宮下幸一郎	総務政策委員会	局長	総務係 2人	議事調査係 3人									
21	浜崎義昭	市民生活委員会・議会運営委員会副委員長												
22	勝木幸生	市民生活委員会・議会運営委員会												
23	若山敬介	建設経済委員会委員長												
24	船辺修	総務政策委員会委員長												
25	平山泰司	建設経済委員会・議会運営委員会												
26	浜崎昭臣	建設経済委員会・議会運営委員会												

資料:議会事務局

注 名簿順は議席番号順である。

予算決算委員会は議長を除く議員で構成する。

17-5. 市議会議会運営状況(平成30年～令和3年)

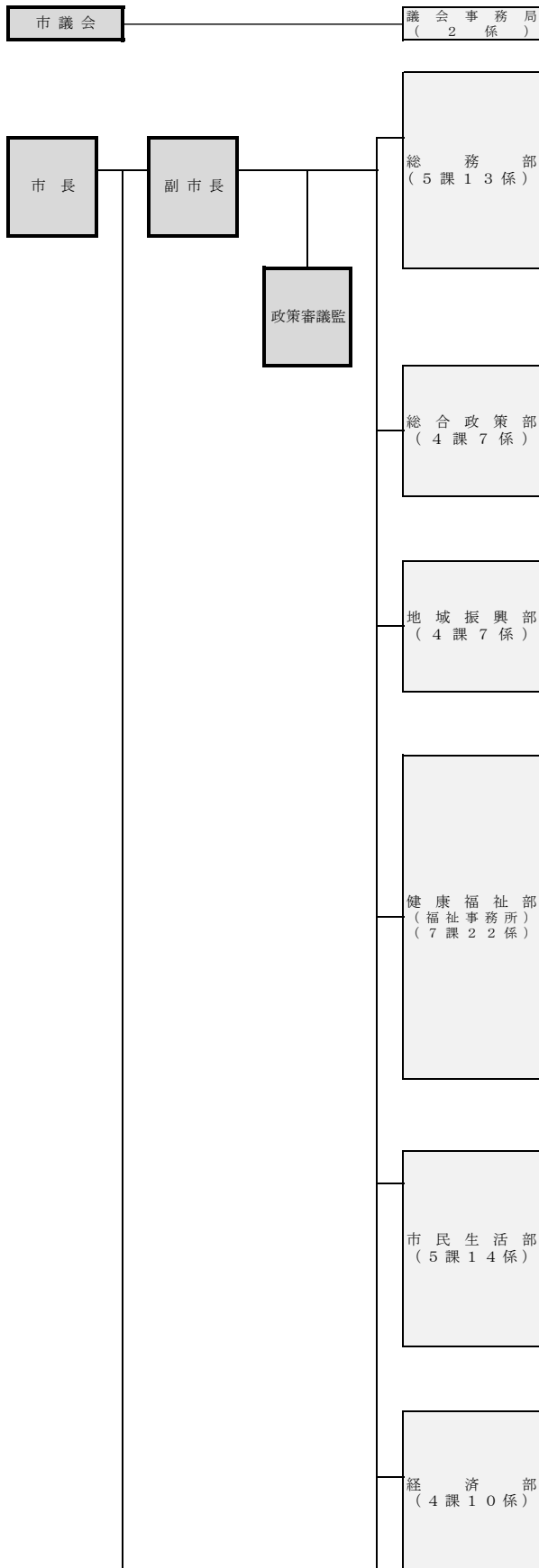
(委員会の単位:日数)

各委員会名	平成30年	令和元年	令和2年	令和3年	会議名	平成30年	令和元年	令和2年	令和3年
各種常任委員会	34	34	39	30	議会招集	6	4	7	7
総務政策	6	5	8	6	定例会	4	4	4	4
市民生活	6	4	5	4	臨時会	2	-	3	3
建設経済	6	8	7	4	会期日数	89	91	92	86
教育厚生	5	4	6	5	定例会	87	91	89	83
予算決算	11	13	13	11	臨時会	2	-	3	3
議会運営委員会	19	21	30	18	開催日数	24	22	23	25
特別委員会	6	5	5	7	定例会	22	22	20	22
決算(一般)	-	-	-	-	臨時会	2	-	3	3
決算(特企)	-	-	-	-	全員協議会	7	6	5	4
高度情報化	-	-	-	-					
廃棄物処理	-	-	-	-					
学校施設整備	-	-	-	-					
議会改革調査	6	5	5	7					
庁舎建設	-	-	-	-					

資料:議会事務局

17-6. R4年度天草市行政機構図

13部局9支所64課(室)151係



総務係、議事調査係

総務課	総務法制係、人事研修係、給与厚生係 天草アーカイブズ管理係
防災危機管理課	防災危機管理係
契約検査課	工事契約係、物品契約係、工事検査係
財産経営課	財産経営係、管財係、地籍管理係
秘書課	秘書係、広報広聴係

政策企画課	企画調整係、行財政改革推進係、統計調査係
市長戦略室	戦略推進係
財政課	財政係
情報政策課	情報政策係、電算システム係

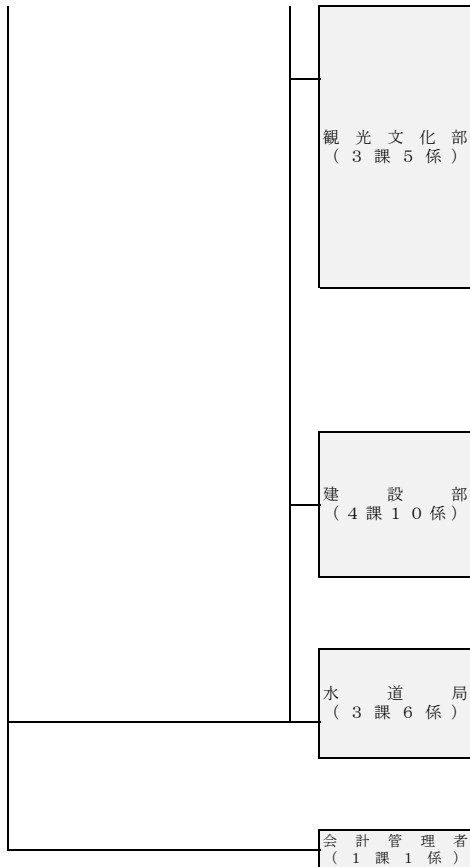
地域政策課	定住促進係、交通政策係
まちづくり支援課	まちづくり係、市民安全係
男女共同参画課	男女共同参画係
スポーツ振興課	スポーツ振興係、施設管理係

健康福祉政策課	健康福祉政策係、監査指導係
福祉課	障がい福祉係、生活支援1係、生活支援2係
子育て支援課	子育て支援係、子ども福祉係、子ども相談係 公立保育所(2施設)
高齢者支援課	高齢者福祉係、介護給付係、介護認定係、地域支援係
健康増進課	健康増進係、母子保健係、感染症予防係 天草東保健センター 天草西保健センター
本渡看護専門学校	庶務係、教務係
御所浦診療所	御所浦北診療所

※診療所の運営管理は、市長より病院事業管理者へ委任及び補助執行
※本渡看護専門学校の運営管理は、市長より病院事業管理者へ委任及び補助執行

市民環境課	市民環境政策係、廃棄物対策係、施設管理係 牛深クリーンセンター管理係、西天草クリーンセンター管理係
市民課	総合窓口係、戸籍係
納税課	納税管理係、収納係
課税課	市民税係、固定資産税係
国保年金課	国保給付係、国保税係、高齢者医療年金係

産業政策課	産業政策係、天草ブランド推進係
農業振興課	農政係、農村環境係、農産係
農林整備課	施設管理係、農地整備係、林務係
水産振興課	水産振興係、漁港漁場係 天草市水産研究センター

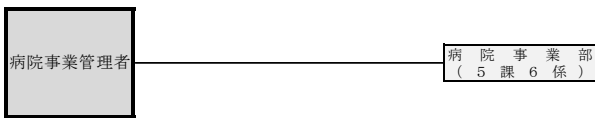


観光振興課	観光振興係, 観光施設係 崎津集落ガイダンスセンター
文化課	文化振興・文化財係, 世界遺産・キリシタン資料館係 本渡歴史民俗資料館, 有明歴史民俗資料館, 倉岳歴史民俗資料館 新和歴史民俗資料館, 五和歴史民俗資料館 天草キリシタン館, 天草コレジヨ館, 天草ロザリオ館 天草文化交流館, 天草玩具資料館, 崎津資料館みなと屋
恐竜の島博物館推進室	事業推進係 御所浦白亜紀資料館

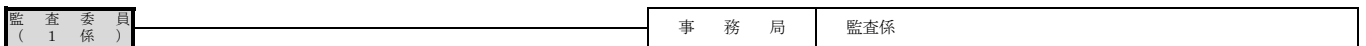
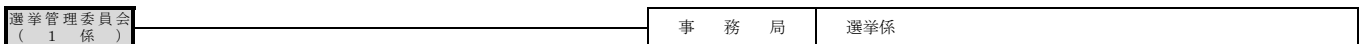
建設総務課	政策調整係, 市営住宅係
土木課	土木管理係, 道路整備係, 河川港湾係, 地域整備係
都市計画課	都市計画係, 景観公園係
建築課	建築係, 建築指導係

経営管理課	水道庶務係, 下水道庶務係
水道課	工務係, 施設管理係
下水道課	施設整備係, 施設管理係

会計課	会計係
-----	-----



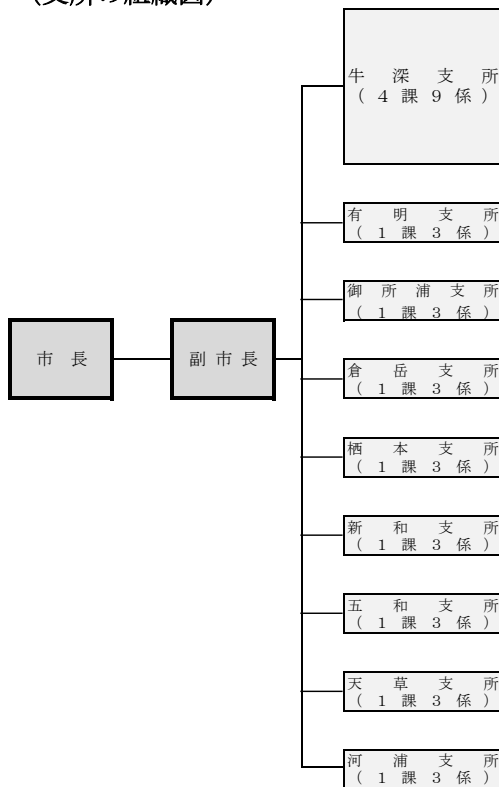
経営管理課	経営管理係
牛深市民病院	事務局総務係, 事務局会計係
栖本病院	事務局管理係
新和病院	事務局管理係
河浦病院	事務局管理係



固定資産評価審査委員会 (総務部総務課併任)

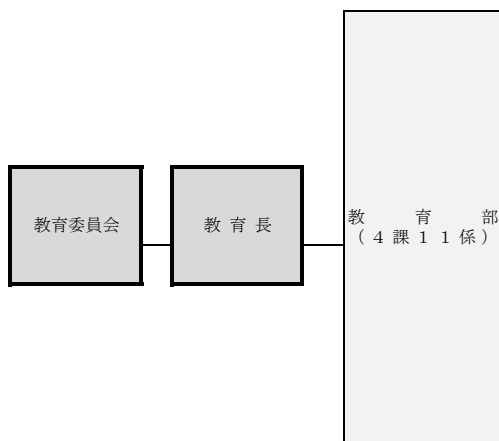
公平委員会 (熊本県へ事務委託)

(支所の組織図)



総務振興課	総務係, まちづくり係
市民生活課	市民環境係, 保険税務係, 健康福祉係, 4出張所
産業振興課	農林水産係, 商工観光係
建設課	建設係, 住宅水道係
まちづくり推進課	まちづくり係, 市民生活係, 産業建設係, 7出張所
まちづくり推進課	まちづくり係, 市民生活係, 産業建設係, 1出張所
まちづくり推進課	まちづくり係, 市民生活係, 産業建設係, 2出張所
まちづくり推進課	まちづくり係, 市民生活係, 産業建設係
まちづくり推進課	まちづくり係, 市民生活係, 産業建設係, 2出張所
まちづくり推進課	まちづくり係, 市民生活係, 産業建設係, 3出張所
まちづくり推進課	まちづくり係, 市民生活係, 産業建設係, 3出張所
まちづくり推進課	まちづくり係, 市民生活係, 産業建設係, 3出張所

(教育委員会の組織図)



教育総務課	総務企画係, 施設係
学校教育課	教務係, 指導係 3幼稚園, 小・中学校
生涯学習課	生涯学習推進係 中央図書館庶務係, 牛深図書館, 御所浦図書館, 河浦図書館 生涯学習センター, 地区公民館
学校給食課	管理係 本渡学校給食センター, 牛深学校給食センター, 御所浦学校給食センター 栖本学校給食センター, 新和学校給食センター, 五和学校給食センター 天草学校給食センター, 有明小学校調理場, 有明中学校調理場

市職員関係

17-7. 年齢別市職員構成の状況

各年4月1日現在

(単位:人)

区分	平成30年度	令和元年度	令和2年度	令和3年度	令和4年度
20歳未満	10	9	11	13	10
20歳～23歳	30	33	31	30	43
24歳～27歳	42	51	55	50	52
28歳～31歳	36	38	40	50	55
32歳～35歳	88	78	54	50	45
36歳～39歳	119	109	113	101	94
40歳～43歳	144	140	141	130	128
44歳～47歳	134	139	155	166	150
48歳～51歳	121	121	126	134	137
52歳～55歳	114	117	100	99	121
56歳～59歳	206	172	156	121	100
60歳以上	4	4	6	4	10
計	1,048	1,011	988	948	945

資料:総務部総務課

17-8. 一般行政職の級別職員数の状況

各年4月1日現在

(単位:人)

級	主な職名	平成30年度	令和元年度	令和2年度	令和3年度	令和4年度
7級	政策審議監・部長 首席審議員	14	14	13	13	15
6級	支所長・課長 局長・審議員	75	70	66	66	64
5級	課長補佐	69	61	61	55	60
4級	係長・参事	237	245	239	232	224
3級	主任・主査	141	125	109	100	92
2級	主事・技師	28	34	32	34	34
1級	主事・技師	48	54	60	59	67

資料:総務部総務課

注 一般行政職・・・税務職、福祉職、企業職、技能労務職などに該当しない職員

17-9. 退職者及び新規採用職員状況

各年度4月1日～3月31日

(単位:人)

区分	平成29年度	平成30年度	令和元年度	令和2年度	令和3年度
採用	30	33	38	37	43
退職	62	71	69	77	48

資料:総務部総務課

17-10. 部門別職員数の状況

各年4月1日現在

(単位:人)

部門別			職員数				
			平成30年度	令和元年度	令和2年度	令和3年度	令和4年度
普通会計部門	議会		6	6	6	6	5
	総務		230	224	217	208	207
	税務		45	43	43	43	40
	民生		106	96	93	88	87
	衛生		101	90	81	77	73
	労働		-	-	-	-	-
	農林水産		81	80	75	74	72
	商工		34	29	26	26	26
	土木		77	75	74	67	70
	小計		680	643	615	589	580
	教育部門		105	106	97	86	83
	小計		785	749	712	675	663
公営企業等会計部門	病院		191	192	209	206	215
	水道		21	20	17	16	17
	下水道		12	13	13	14	13
	その他		39	37	37	37	37
	小計		263	262	276	273	282
合計			1,048	1,011	988	948	945

資料:総務部総務課