



## 事業用の償却資産は 申告が必要です

事業用の機械や器具などは償却資産と呼ばれ、固定資産税の課税対象となります。市内で償却資産を所有している法人や個人は、1月1日現在の状況を毎年申告する必要があります。

所有していて申告をしていない場合は、ご連絡ください。

### 課税対象の償却資産（例）

- 飲食店／厨房設備、レジスター、カラオケセット、冷蔵庫など
- 小売店／商品陳列ケース、冷蔵庫、自動販売機、冷凍ストッカーなど
- 建設業／ブルドーザー、ポータブル発電機、作業用機械など
- 農業・漁業／ビニールハウス、歩行型田植機、漁船など

申告期限 1月31日⑩まで

☎課税課 ☎32-6050



## 一定面積以上の土地取引には 届出が必要です

一定面積以上の土地を売買などしたときは、契約後に権利取得者（買主）の届け出が必要です（国土利用計画法第23条に基づく届け出）。

### 届け出が必要な取引

売買、交換、共有持分の譲渡、事業譲渡（営業譲渡）など

### 届け出が必要な土地の面積

- 本渡・牛深地域の都市計画区域内：5千平方メートル以上
- 都市計画区域外：1万平方メートル以上

### 届出期限

契約（予約を含む）締結日を含めて2週間以内

※提出書類などの詳細は市ホームページを確認してください。

☎地域政策課 ☎27-6000



▲市ホームページ

## くらしの情報



## 公的年金などの源泉徴収票を マイナポータルで受け取れます

書面で送付している源泉徴収票は、電子データとしてマイナポータルで受け取ることができます。また、受け取った電子データはオンライン（e-Tax）での確定申告に利用できます。

電子データの受け取りを希望する場合は、12月下旬ごろまでにマイナポータルから電子送付希望の登録をしてください。

※詳細は日本年金機構のホームページをご覧ください。

☎国保年金課 ☎24-8802



▲マイナポータル



▲日本年金機構  
ホームページ



## 山林化した農地は 地目変更できます

山林化している農地で、今後農地として利用する予定がないものは、非農地申請書を提出して農業委員会で認定されると、地目を山林などに変更することができます。地目を変更すると、土地の売買などをするときに農業委員会の許可を受ける必要がなくなります。申請方法などの詳細はお問い合わせください。

※植林などを行っている場合は対象外

☎農業委員会事務局 ☎32-6790

## 公有財産公売情報

公有財産の公売情報を市有財産利活用ホームページ（財活あまくさ）に随時掲載しています。

☎財産経営課 ☎24-8826



▲ホームページ

12/3～9は  
障がい者週間

# くまもとハートウィーク ふれあいイベント in 天草2023

障がいについて関心と理解を深めるとともに、障がいのある人の社会参加を促進することを目的とした「障がい者週間」。この機会に、共生社会について考えてみませんか。

☎福祉課 ☎32-6071

とき 12月8日⑤～10日⑩ 午前10時～午後3時 ところ 複合施設こらす

### こらす販売会

障がい福祉サービス事業所や障がい者支援施設で作られたハンドメイド作品やコーヒー、パン、花の苗などを販売します。



### 特別支援学校展示会

### 写真展「仲間～共に働く・共に過ごす～」

### 体験コーナー(30分) 午前11時～/午後2時～

### 発達障がいの心理的疑似体験

### 障がい福祉団体の紹介

### ネット119の紹介

### 市立中央図書館とのコラボ企画

#### ■バリアフリーDVD「雪渡り」上映会

宮沢賢治の創作童話（30分）を副音声・字幕付きで上映します。

とき 12月9日⑥～10日⑩ 午前10時～午後1時～ ところ 会議室 DE

#### ■バリアフリー資料の展示および紹介

#### ■リーディングトラッカー製作

視覚障がいのある人などが文章を読むときに使うと便利な道具を作ります。

とき 12月8日⑤～10日⑩ 午前10時～正午/午後1時～3時

ところ 中央図書館（2階）

持ってくるもの マスキングテープ

場内を回って障がい福祉に関するマークを集めると素敵なプレゼントが当たる！

フライングディスクの体験もできるよ！



▲詳細はこちら



## 「障がいのある人とない人とのふれあい」をテーマとした標語を募集！

応募資格 天草島内在住の小学生以上 字数 20文字程度

応募作品数 1人1作品まで

応募方法 12月1日⑤～28日⑩（必着）までに応募用紙、または白紙に標語、必要事項（住所・氏名・学校名・電話番号）を記入し、次のいずれかの方法で応募してください。

- ・応募BOX（複合施設こらす・福祉課・各支所に設置）へ投函
- ・〒863-8631（住所不要）天草市役所・福祉課へ郵送
- ・shogaifukushi@city.amakusa.lg.jp宛てにメールで送付

入賞者には  
図書カード  
プレゼント！

# 農業者支援物価高騰緊急対策事業



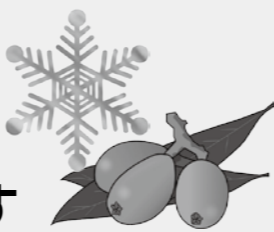
物価高騰の影響を受けている農業者に、資材などの購入費用の一部を支援します。

事業名	支援の内容	対象者	要件など
出荷資材支援事業	段ボールなどの出荷資材購入費の10%以内	果樹、園芸、花き、特産物の生産を行う農業者	<ul style="list-style-type: none"> <li>令和5年2月1日から令和6年1月31日までに購入(予定)の出荷用資材</li> <li>新規購入品に限る</li> <li>事業費の下限は1経営体あたり年5万円</li> </ul>
生産資材支援事業	コスト低減や品質向上が見込まれる生産資材購入費の2分の1以内		<ul style="list-style-type: none"> <li>令和5年4月1日から12月31日までに購入(予定)の生産用資材のうち、内張資材、防虫ネット、高反射シート、局所施肥機、少量噴霧機、多段サーモなど「燃油、肥料、農薬、被覆資材」のコスト低減につながる資材</li> <li>レタスなどのトンネル支柱、遮熱シート</li> <li>事業費の下限は5万円</li> </ul>
土壌分析支援事業	土壌分析の契約料金の70%以内	施肥量の削減に取り組む農業者	令和5年6月1日から12月31日までに実施(予定)の土壌分析の契約料金

申込期限 **12月28日** ※提出書類などの詳細はお尋ねください。

市農業再生協議会(農業振興課内) ☎32-6792

## 令和5年1月の大雪で甚大な凍害を受けたビワ農家へ、次期作の生産に向けた支援を行います



対象 ビワの生産を行う農業団体、または農業者

※個人申請の場合、栽培面積が10a以上であること

対象経費 令和5年7月1日から12月31日までの期間の、次期作の生産および出荷に向けた資材の購入費

- 生産資材 肥料(ビワ美人)、袋、マットなど
- 出荷資材 段ボール、パック、ウレタン、エアキャップ、フィルムなど

補助額 資材購入費の2分の1以内

申請方法 **2月29日**までに交付申請書(市ホームページに掲載)に、見積書(購入後の場合は納品・領収書)の写し、被災状況を証明できる写真、直近3年間のビワの販売実績が証明できるもの、位置図を添えて申請してください。



▲市ホームページ

市農業振興課 ☎32-6792



### 必ずチェック最低賃金!

10月から熊本県の最低賃金が時間額 898円(9月までは853円)に改定されました。

この最低賃金は、県内全ての事業所、労働者に適用されます。

市労働局労働基準部貸金室

☎096-355-3202



### 寒くなったら水道管の凍結にご注意

寒い季節は、風がよく当たる屋外や日陰のほか、水道管が露出しているところでは、冷たい外気で管の中の水が冷やされ、凍結しやすくなります。布やウレタンで水道管を巻いたり、蛇口をタオルで包んだりして凍結を防ぎましょう。

#### ○凍結した水道を使うとき

蛇口や露出している水道管にタオルを巻き、ぬるま湯をゆっくりかけてください。熱湯は水道管破裂の恐れがあるため、直接かけないでください。

#### ○水道管が破裂したとき

水道メーターボックス内のリングバルブを閉め、各地区の水道修繕当番店(42ページに掲載)に連絡してください。

市水道課(本渡浄化センター内) ☎27-0071



### 脳いきいき度をチェックしてみませんか

自分の脳の特徴を調べることができ、苦手な分野のトレーニング方法などを楽しく学ぶことができます。

とき チェック会: **12月14日**

結果説明会: **1月25日**

いずれも午後2時~4時

ところ 天草市民センター 大会議室

定員 20人(先着順)

申込方法 **12月7日**までに電話で申し込みください。

市高齢者支援課 ☎24-8864

## 善意の寄附

【令和5年9月受付分】

ありがとうございました(敬称略)

氏名	寄附内容
株式会社 あきんどスシロー(大阪府)	天草市まち・ひと・しごと創生推進事業の費用(企業版ふるさと納税寄附金)
株式会社 セミテック(熊本市)	
有限会社 吉水農園(上益城郡益城町)	
長崎船用品株式会社(長崎県)	

※このほか、多くの皆さんから「ふるさと応援寄附金」をいただいています。



### 「年末年始の交通事故防止運動」

**12月21日**~**1月3日**

年末年始は人の移動や車両などの交通量が多くなる時期です。一人ひとりが交通マナーを意識し、交通事故0を目指しましょう。

- お酒を飲んだら車の運転は絶対にダメ!
- 夕暮れ時・夜間時は早めのライト点灯と反射材の着用を心掛けよう
- 自転車乗車中はヘルメットを着用し、交通ルールを守ろう
- 運転時に子どもや高齢者を見かけたら減速するなど、交通事故防止に協力を!

市まちづくり支援課 ☎32-6661

## 12月28日 納期限

(令和5年度第7期分)

市・県民税

固定資産税・都市計画税

国民健康保険税

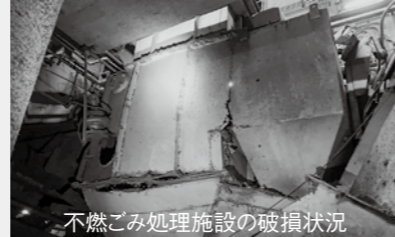
介護保険料・後期高齢者医療保険料

※地方税統一QRコード(eL-QR)による納付の場合、市で納付の確認ができるまで1カ月以上かかる場合があります。



# ガス・スプレー缶類、充電式電池などを処分する場合はご注意ください

9月22日、本渡地区清掃センターの不燃ごみ処理施設で大規模な爆発事故が発生しました。はっきりとした原因は分かっていませんが、ごみ処理場で起きる爆発事故の原因の多くは、中身が残ったカセットボンベや充電式電池などの混入によるものです。



不燃ごみ処理施設の破損状況

今後このような事故が起きないように、正しい分別でのごみ出しにご協力をお願いします。

## ●カセットボンベ・スプレー缶・塗料スプレー缶

使い切った後は風通しの良い場所で穴をあけ、カセットボンベおよびスプレー缶は「資源物」に、塗料スプレー缶は「燃やせないごみ」に出す

## ●ライター類

使い切って「拠点回収」に出す

## ●充電式電池

家電などから取り外し、金属端子に絶縁テープを貼って「拠点回収」に出す



▲拠点回収場所一覧



▲出し方を誤ると危険(有害)な家庭ごみ

爆発の被害は施設の主要機器に及んでおり、復旧には半年程度かかる見込みです。現在、燃やせるごみ・資源物は通常通り受け入れを行っていますが、燃やせないごみ・粗大ごみは一般の持ち込みを停止しています。燃やせないごみ・粗大ごみを出す場合は、引っ越しなどのやむを得ない場合を除き、住んでいる地域のごみステーションに出すようご協力をお願いします。

また、本渡地区清掃センター管内(本渡・有明・栖本・新和・五和地区)に住んでいる人は、燃やせるごみ・燃やせないごみの区分が他の地区と異なりますので、他の処理場への直接持ち込みは行わないようお願いします。なお、処理を業者に依頼する場合は、市の許可を受けている一般廃棄物処理業者を利用してください。



▲一般廃棄物処理業許可業者一覧

☎市民環境課 32-7861

# 年末年始のし尿関係許可業者の休業日

休業日前の緊急なくみ取りには対応できない場合がありますので、早めに申し込んでください。

地区	許可業者	種別	休業期間	電話番号
本渡	協業組合 本渡清掃公社	し尿 浄化槽清掃	12月29日(金)~1月3日(火)	☎22-3355
牛深	(有)牛深清掃公社	し尿	12月30日(水)~1月3日(火)	☎72-6202
	(有)牛深環境整備センター	浄化槽清掃		
有明・御所浦 倉岳・栖本	(株)熊本メンテナンス	し尿 浄化槽清掃	12月29日(金)~1月4日(水)	☎52-0346
新和 五和	(株)大栄クリーン工業	し尿 浄化槽清掃	12月29日(金)~1月3日(火)	☎34-0489
天草	(有)丸野衛生社	し尿 浄化槽清掃	12月29日(金)~1月8日(日)	☎42-0077
河浦	(有)丸野衛生社	浄化槽清掃	12月30日(水)~1月3日(火)	☎76-0128
	(有)河浦衛生	し尿		
	(有)河浦環境清掃公社	浄化槽清掃		

☎市民環境課 32-7861



# ごみ収集日を変更します



対象地区	変更前	変更後
<b>燃やせるごみ</b>		
月曜日に収集予定の地区	1月1日(日)	代替なし
火曜日に収集予定の地区	1月2日(月)	
水曜日に収集予定の地区	1月3日(火)	
<b>燃やせないごみ</b>		
本町	1月1日(日)	1月4日(水)
佐伊津町(洲の崎、三軒屋、明瀬、宮口、旭町)	1月2日(月)	1月5日(金)
土手、佐伊津町(上在郷、下在郷、寺の尾、金ヶ丘、松原、堀の内、元、町、浜洲、ほんどの森)	1月3日(火)	
<b>資源物</b>		
志柿町(東瀬戸、瀬戸中央、知ヶ崎、加志、仲ノ浦)、下浦町	1月1日(日)	1月29日(日)
中山口、内柿、溝端、山の口、半河内、中南、楠浦町(久保登、上の原、立浦観音、方原)	1月2日(月)	1月30日(月)
東浜、西浜、浜津、馬場、浜崎、亀場町(通山、宇土、春登、後掘、開場、友尻)、柵宇土町	1月3日(火)	12月30日(土)
<b>燃やせるごみ</b>		
金曜日に収集予定の地区	12月29日(金)	12月28日(木)
月曜日に収集予定の地区	1月1日(日)	代替なし
火曜日に収集予定の地区	1月2日(月)	
<b>燃やせないごみ</b>		
岡東、岡一、岡二、岡三、岡四、船津、真浦、加世浦、宮崎	1月3日(火)	1月10日(水)
<b>資源物</b>		
宮崎、鬼塚、須口、茂串	1月2日(月)	12月28日(木)
中の浦、大の浦、山の浦、内の原、浅海、下平、船津、東多々良、中浦	1月3日(火)	1月4日(水)
<b>燃やせるごみ</b>		
月曜日に収集予定の地区	1月1日(日)	代替なし
火曜日に収集予定の地区	1月2日(月)	
<b>燃やせないごみ</b>		
楠浦、下津浦	1月3日(火)	1月11日(木)
<b>燃やせるごみ</b>		
土曜日に収集予定の地区	12月30日(土)	12月29日(金)
月曜日に収集予定の地区	1月1日(日)	1月4日(水)
火曜日に収集予定の地区	1月2日(月)	
金曜日に収集予定の地区	1月5日(金)	1月6日(土)
<b>燃やせないごみ</b>		
本島	1月2日(月)	1月4日(水)

対象地区	変更前	変更後
<b>御所浦</b>		
資源物		
本島	1月3日(火)	1月5日(金)
<b>倉</b>		
燃やせるごみ		
月曜日に収集予定の地区	1月1日(日)	代替なし
<b>資源物</b>		
岳		
浦、棚底1区、棚底2区、棚底3区	1月2日(月)	1月9日(水)
<b>燃やせるごみ</b>		
月曜日に収集予定の地区	1月1日(日)	代替なし
<b>燃やせないごみ</b>		
河内、打田、馬場	1月4日(水)	1月11日(水)
<b>資源物</b>		
河内、打田、馬場	1月2日(月)	1月4日(水)
<b>燃やせるごみ</b>		
月曜日に収集予定の地区	1月1日(日)	代替なし
火曜日に収集予定の地区	1月2日(月)	
<b>燃やせないごみ</b>		
大多尾、宮南、宮地浦、切越、諏訪	1月3日(火)	1月10日(水)
<b>燃やせるごみ</b>		
月曜日に収集予定の地区	1月1日(日)	代替なし
火曜日に収集予定の地区	1月2日(月)	
<b>資源物</b>		
二江、手野、城河原	1月3日(火)	1月5日(金)
<b>燃やせるごみ</b>		
月曜日に収集予定の地区	1月1日(日)	代替なし
火曜日に収集予定の地区	1月2日(月)	
<b>資源物</b>		
大江、西平	12月5日(火)	11月28日(水)
	12月19日(火)	12月12日(水)
	1月2日(月)	1月9日(水)
高浜	12月6日(火)	11月29日(水)
	12月20日(火)	12月13日(水)
	1月3日(火)	1月10日(水)
下田、福連木	12月7日(水)	11月30日(木)
	12月21日(水)	12月14日(木)
	1月4日(水)	1月11日(水)
<b>燃やせるごみ</b>		
月曜日に収集予定の地区	1月1日(日)	代替なし
火曜日に収集予定の地区	1月2日(月)	
<b>資源物</b>		
新合、宮野河内	12月12日(水)	12月5日(水)
	12月26日(水)	12月19日(水)
上一町田、中村、下田、白木河内	12月13日(水)	12月6日(水)
	12月27日(水)	12月20日(水)
久留、主留、古江、路木、富津	12月14日(水)	12月7日(水)
	12月28日(水)	12月21日(水)

※ごみは午前8時30分までに出してください。  
※収集日以外の日には出さないでください。

☎市民環境課 32-7861

地区	保育所(園)名	所在地	電話番号	地区	保育所(園)名	所在地	電話番号
五和	城河原保育園	五和町城河原	34-0011	河	宮野河内保育園	河浦町宮野河内	78-0037
天草	もみじ保育園	天草町大江	42-5167	浦	崎津保育園	河浦町崎津	79-0181
河浦	一町田保育園	河浦町河浦	76-0151				

◆認定こども園

地区	保育所(園)名	所在地	電話番号	地区	保育所(園)名	所在地	電話番号
牛深	もぐし海のこども園	牛深町	72-2772	新和	小宮地保育園	新和町小宮地	46-2002

# 令和6年度 幼稚園児を募集！ 1月11日☎まで受け付け

## 〔市立幼稚園〕

入園要件 次のすべてに該当する幼児

- ・令和6年4月1日時点で満3歳以上
- ・保護者が市内に居住・住民登録している
- ・保護者同伴で通園できる

定員 3歳児20人、4・5歳児30人

保育料 無料（食材料費、行事費などは負担）

就園時間 午前8時10分～9時までに登園

※降園は午後2時。土・日曜日、祝日は休園

預かり保育（試行実施）

時間 降園後から4時まで

料金 1回100円（長期休業日400円）

※各園の実情に応じた試行となりますので、詳細は各園にお尋ねください。

申込方法 1月11日☎までに

入園申請書（市ホームページに掲載）と支給認定申請書を各園に提出してください。



▲市ホームページ

幼稚園名	所在地	電話番号	教育方針
本渡北幼稚園	浜崎町	22-3681	幼稚園教育要領に基づき、「幼児期の終わりまでに育ってほしい姿」を小学校と共有しながら、小学校以降の生活や学習基盤の育成を行います。
亀場幼稚園	亀場町	23-1548	また、家庭や地域社会と連携しながら個々の発達に応じたきめ細やかな保育を行います。 【給食・預かり保育（試行）有り】

※本渡南幼稚園は、令和6年4月から休園しますので、園児募集は行いません。

園 学校教育課 ☎24-8845

## 〔私立幼稚園〕

入園要件 満3歳になった時点で入園できます。※詳細は各私立幼稚園にお尋ねください。

幼稚園名	所在地	電話番号	教育方針
本渡カトリック 聖心幼稚園	大浜町	23-5766	子どもができることは自分で、モンテッソーリ教育を通して集中力・自立心・責任感を養います。広い園庭で思いっきり体を動かします。 【異年齢児保育・通園バス・給食・預かり保育有り】
あいりん 愛隣幼稚園	牛深町	72-2152	一人ひとりの個性と人格をありのままに大切に受けとめ、自己発揮できるように絶えず応援します。 【異年齢児保育・通園バス・給食・預かり保育有り】
れいよう 苓陽幼稚園	倉岳町 棚底	64-3661	全天候型運動場施設を完備しており、年間を通して広大な園庭で四季を感じながら遊びを中心とした保育を行います。園の特色として「マーチング」に取り組みます。 【通園バス・給食・預かり保育有り】



# 令和6年度 保育所(園)児を募集！ 12月28日☎まで受け付け

保護者の就労などで、日中子どもを家庭で保育できない場合、0歳から利用できます。

## 入所(園)要件

市内在住の保護者が次のいずれかに該当し、保育が必要と認められる場合

- 1カ月に48時間以上の就労、または就労予定（常勤・パート・家庭内労働など）
- 出産の前後
- 疾病や障がいなどがある
- 家族の看護や介護をしている
- 被災した
- DVや虐待の恐れがある
- 就学または職業訓練を受けている
- 求職中（起業準備含む）など

保育料 令和6年4月1日時点で3歳から5歳は無料（副食費は実費負担。ただし、世帯の状況により、減免される場合あり）。0歳から2歳は保護者等の市民税課税状況などにより算定

申込期限 12月28日☎

※期限以降も受け付けますが、期限内に申し込みした人を優先します。

## 申込先

- 新規入所(園)・転所(園)  
…子育て支援課、または各支所
- 継続入所(園)、きょうだいの新規入所(園)  
…各保育所(園)

## 提出書類

- ①入所申込書
- ②保育を必要とする理由を証明する書類（就労証明書、母子健康手帳の写し、診断書など）
- ③支給認定申請書（新規・転園のみ）
- ④申請者（保護者）の本人確認書類
- ⑤入所を申し込む子どもと、同世帯全員分の個人番号（マイナンバー）を確認できる書類

※①③は子育て支援課・各支所で12月1日☎から配布

※入所(園)年齢や保育時間などの詳細は、各所(園)に直接お尋ねください。



▲市ホームページ

園 子育て支援課 ☎27-5400 / 各支所

## ◆保育所(園)一覧

地区	保育所(園)名	所在地	電話番号	地区	保育所(園)名	所在地	電話番号
本渡	やまぐち保育園	本渡町本渡	23-3396	本渡	下浦保育園	下浦町	22-4673
	本渡はまゆう保育園	諏訪町	22-5590		本渡ひまわり保育園	志柿町	23-7025
	南保育園	南新町	22-3778		瀬戸保育園	瀬戸町	23-7047
	めぐみ保育園	南町	23-7334		志柿保育園	志柿町	23-1489
	ひがしまち保育園	浄南町	23-1925		幸愛保育園	牛深町	72-2804
	佐伊津保育園	佐伊津町	23-6245		天附保育園	牛深町	72-2564
	本渡ふたば保育園	旭町	23-7918		しろはと保育園	牛深町	72-3501
	さくら保育園	本渡町本戸馬場	22-5344		久玉保育園	久玉町	72-5295
	延慶寺保育園	浜崎町	22-1669		ふかみ保育園	深海町	75-0201
	箱ノ水保育園	本渡町本戸馬場	23-8881		島子保育園	有明町大島子	52-0019
有明	大矢崎保育園	本渡町広瀬	23-9111	有明	浦和保育園	有明町上津浦	53-0507
	本町保育園	本町本	22-3871		有明東保育園	有明町大浦	54-0365
	東向寺保育園	本町新休	23-7030		御所浦保育所	御所浦町御所浦	67-2004
	天領保育園	本町下河内	22-3333		御所浦北保育所	御所浦町横浦	67-3737
	愛隣保育園	亀場町亀川	22-3736		和貴保育園	栖本町湯船原	66-2117
	栢宇土保育園	栢宇土町	23-5125		倉岳保育園	倉岳町棚底	64-3480
	亀川保育園	亀場町亀川	23-9077		有明幼児園	五和町御領	32-0091
	椎の実保育園	楠浦町	23-1979		東雲寺保育園	五和町二江	33-1423



### もの忘れ・認知症・なんでも相談室

「最近、もの忘れが多くなった」、「認知症の人への接し方を知りたい」など、もの忘れや認知症について相談してみませんか。認知症に関する専門職が相談に応じます。

申込方法 各開催日の1週間前までに電話で申し込んでください。

とき (午後1時30分～3時30分)	ところ	対応者	定員 (先着順)	申し込み・問い合わせ先
12月6日⑩	複合施設 こころす	県認知症介護指導者 森田千香子さん	各3人	天草中央地域包括支援センター なでしこ ☎66-9300
12月7日⑩	有明老人福祉 センター	県認知症介護指導者 池田和浩さん		天草東地域包括支援センター あじさい ☎66-2266

### 皆さんの意見を募集します(パブリックコメント)

市の政策などに市民の皆さんのニーズを反映させるため、政策案に対する意見を募集します。

閲覧場所 まちづくり支援課、または各支所 ※市ホームページでも閲覧可

閲覧期間 12月25日⑩まで

募集する政策案	担当部署
天草市障がい福祉計画・天草市障がい児福祉計画	福祉課 ☎32-6071 / FAX22-0577 Mshogaifukushi@city.amakusa.lg.jp
天草市高齢者保健福祉計画・天草市介護保険事業計画	高齢者支援課 ☎24-8806 / FAX27-0155 Mamakusa-kourei@city.amakusa.lg.jp
天草市国民健康保険保健事業実施計画(データヘルス計画)・特定健康診査等実施計画	国保年金課 ☎24-8802 / FAX22-7200 Mhokennenkin@city.amakusa.lg.jp

提出方法 12月25日⑩までに意見書(市ホームページに掲載)を各課に持参、または郵送、FAX、メールで提出してください。

〒863-8631 (住所不要) 天草市役所・(担当課名を記入)

まちづくり支援課 ☎32-6661



市ホームページ

### 10月分市交際費の支出状況

区分	支出日	支出件名	金額(円)	支出先
弔事	2	市職員の逝去に伴う葬儀への供花	22,000	株式会社 光正社
会費	5	熊本県漁港漁場協会通常総会	8,000	熊本県漁港漁場協会
会費	7	自転車を活用したまちづくりを推進する全国市区町村の会第5回シクロサミット	6,000	自転車を活用したまちづくりを推進する全国市区町村長の会
会費	14	一般社団法人 くまもと21の会 三十周年記念式典	10,000	一般社団法人 くまもと21の会
会費	17	熊本県日韓親善協会設立60周年記念祝賀会	12,000	熊本県日韓親善協会
会費	22	東京大江会総会	10,000	東京大江会
会費	23	天草市進出企業と地場企業の交流会	6,000	天草経済開発同友会
会費	26	実業団等のスポーツ合宿実施に係るお土産(焼酎)	4,930	合名会社 天草酒造
合計			78,930円	累計 309,879円

※累計は、令和5年4月からの合計です。

秘書課 ☎24-8816



### 令和6年4月1日採用 市立病院の会計年度任用職員を募集

勤務先 市立4病院(牛深市民病院、栖本病院、新和病院、河浦病院)のうち希望する病院

任用期間 4月1日～令和7年3月31日

試験日程 1月中(応募者に別途連絡)

ところ 申し込みをした病院

申込書の配布 各市立病院、病院事業部経営管理課(天草西保健福祉センター内)で配布 ※郵便請求可

申込方法 12月1日⑩から25日⑩までに、勤務を希望する病院へ申込書を持参、または郵送してください。職種や受験資格などの詳細は、市ホームページをご覧ください。

〒863-1901 市内牛深町 3050 牛深市民病院事務局 ☎74-7000

〒861-6303 市内栖本町馬場 2560-14 栖本病院 ☎66-2165

〒863-0101 市内新和町小宮地 763-3 新和病院 ☎46-2003

〒863-1215 市内河浦町白木河内 223-11 河浦病院 ☎76-1151



市ホームページ

### 令和6年度 本渡看護専門学校学生募集(一般入試)

受験資格 ①高校を卒業している、または令和6年3月卒業見込みの人

②①と同等以上の学力があると認められる人、および令和6年3月までに該当する見込みの人

試験日 1月24日⑩ 午前8時30分から

ところ 本渡看護専門学校(亀場町亀川) 募集人数 20人程度

申込方法 1月12日⑩(必着)までに、入学願書などの必要書類を持参、または簡易書留で郵送してください。※出願書類は同校で配布。郵便請求可



〒863-0043 市内亀場町亀川 12-1 本渡看護専門学校 ☎22-2000

学校ホームページ



### 第3回 危険物取扱者試験を実施

とき 2月12日⑩

ところ 熊本市内の会場

種類 甲種、乙種1～6類、丙種

申込期間 電子: 12月12日⑩～19日⑩  
書面: 12月15日⑩～22日⑩

※受験願書などは、天草広域連合消防本部予防課、または各消防署・分署に設置。申込方法などの詳細はお尋ねください。

〒863-3305 / 各消防署・分署



### 令和6年度入校 陸上自衛隊高等工科学校生徒を募集

高機能化、システム化された装備品に対応できる自衛官を育てる学校(横須賀市)の生徒を募集します。

受験資格 15歳以上17歳未満の男子 ※令和6年4月1日時点

試験日程 1月13日⑩・14日⑩

※いずれかを選択

ところ 熊本県地方合同庁舎(熊本市)

申込期限 1月5日⑩

申込方法などの詳細はお尋ねください。

〒863-3349 自衛隊熊本地方協力本部天草駐在員事務所



ホームページ



### 小学生向けの体験活動・料理教室に参加しませんか

地産地消への関心を深めるため、天草産品を活用した小学生向けの体験活動・料理教室を開催します。

- 対象** 小学生（保護者1人同伴可）
- とき** 1月13日㊤ 午前10時～午後1時
- ところ** 複合施設こらす
- 定員** 15人（先着順）
- 内容** 加工品グループや食の名人から、天草産の加工品作りや天草の食材を使った料理を学べます。
- 参加料** 500円（同伴者無料）
- 申込方法** 12月22日㊤までに電話で申し込んでください。
- ※詳細はお尋ねください
- ☎市地域活性化グループ協議会事務局（農業振興課内）☎32-6792



### 「爆走!一番福～限界に挑めin金剛山～」参加者募集

お寺の山門まで続く急な参道を駆け上がり、一番福の人を決めます。各部門1～3位の方はお寺から記念品がプレゼントされるほか、特設ステージで行う豆まきに参加できます。ぜひご参加ください。

- 対象** 市内在住の人
- とき** 2月4日㊤ 午前10時～
- ところ** 明栄寺（新和町）
- 定員（先着順）**
  - ・一般の部（中学生以上）男女各20人
  - ・シニアの部（70歳以上）10人
  - ・小学生の部 20人
- 申込方法** 1月12日㊤までに電話、または二次元コードから申し込んでください。▲申し込みはこちら
- ☎小宮地地区振興会（小宮地地区コミュニティセンター内）☎46-3601



### みんな楽しくピアノの日

グランドピアノ「スタインウェイ D274」をステージで弾いてみませんか。ソロはもちろん、家族や友達との連弾もできます。

- ピアノ教室に通っている子どもから以前習っていた人など、皆さんの申し込みをお待ちしています。
- 対象** 市内在住のピアノ経験者
- とき** 3月24日㊤ 午後1時～
- ところ** 天草市民センター ホール
- 定員** 50組80人（先着順）
- 申込方法** 1月4日㊤から31日㊤までに申込用紙を郵送、または持参してください。
- ☎☎☎☎863-0033 市内東町3
- 天草市民センター☎22-4125



### オンラインチアダンス教室

ANAの現役プロチアリーダーから、オンラインでチアダンスのレッスンを受けてみませんか。

- とき** 12月6日～1月24日の毎週水曜日（現地レッスン日を除く）
- ①午後6時～7時
- ②午後8時～9時
- ※①、②のいずれか
- ところ** 自宅などの端末から参加
- 定員（先着順）**
  - ・小学生 50人
  - ・中学生 10人程度

**【現地レッスン】**

- とき** 1月17日㊤ 午後6時～7時30分
- ところ** あましんスタジアム
- ※雨天時は天草宝島国際交流会館ポルト（中央新町）で開催

- 申込方法** 二次元コードから申し込んでください（当日申し込み可）。
- ☎市スポーツコミッション事務局（あましんスタジアム内）☎24-8858



▲申し込みはこちら



### 障がい者の法定雇用率が段階的に引き上げられます

従業員が一定数以上の規模の事業主は、従業員に占める障がい者の割合を「法定雇用率」以上にする義務があります。この法定雇用率の引き上げに伴い、対象となる事業主の範囲も段階的に引き上げられ、民間企業では令和6年4月から従業員40人に1人（雇用率2.5%）、令和8年7月から従業員37.5人に1人（雇用率2.7%）の雇用義務が生じます。障がい者の募集や雇用管理などの詳細はお尋ねください。

- ☎天草公共職業安定所（ハローワーク天草）☎22-8609



### 12月15日㊤運用開始 雇用マッチングアプリ「あまくさマッチボックス」

天草島内（天草市・上天草市・苓北町）で、1日数時間から働ける単発の求人を掲載します。

すぐに働けて、すぐに給料がもらえる天草地域限定の新しいサービスです。

会員登録はスマホで3分。気軽に利用することができます。

空いた時間に地域の仕事の手伝いをしてみませんか。

- 特徴**
  - ・1日数時間単位からお試しで働ける
  - ・履歴書および面接は不要。手続きはプロフィールの登録だけ
  - ・給料が即日払いでもらえる

※詳細は公式サイトをご確認ください。



▲求職者向け



▲事業者向け



- ☎天草地域雇用創出協議会（天草広域本部総務振興課内）☎22-4214



### 令和6年度天草准看護高等専修学校 学生募集（一般・社会人入試）

- 試験日** 三期：1月13日㊤  
四期：2月24日㊤
- 受験会場** 天草准看護高等専修学校（本渡町本戸馬場）
- 申込期間**
  - 三期：12月19日㊤～1月9日㊤（必着）
  - 四期：1月30日㊤～2月20日㊤（必着）
- 申込方法** 入学願書などの必要書類を持参、または簡易書留で郵送してください。
- ※募集要項、願書（学校ホームページに掲載）は同校で配布。郵便請求可
- ☎☎☎☎863-0002 ▲詳細はこちら
- 市内本渡町本戸馬場 1078-2
- 天草准看護高等専修学校☎22-2309



▲詳細はこちら



### パワーポイントスキルアップ講座 受講生募集

オンラインで仕事ができるようになるためのスキルアップ講座です。パワーポイントの基本的な操作から動くプレゼン資料の作成まで、ビジネススキルを学びます。

- 対象**
  - 市内在住で次のいずれかに該当する人
    - ・テレワークに興味がある
    - ・パワーポイント作成に興味がある
    - ・スキルアップして仕事につなげたい
- とき** 1月16日㊤・19日㊤・23日㊤・26日㊤・30日㊤、2月2日㊤
- ※いずれも午前10時～午後0時30分
- ところ** あまスタ★ファロール（中央新町）
- 定員** 15人（抽選）
- 受講料** 3,000円（全6回分）
- 持参物** メール受信ができ、パワーポイントをインストール済みのパソコン
- ※パソコンの貸し出しは要相談

- 申込方法** 1月9日㊤までに二次元コードから申し込んでください。
- ☎みらい株式会社あまスタファロール☎24-8775



▲申し込みはこちら



### 天草キリシタン館クリスマスワークショップを開催

クリスマスシーズンに合わせて、クリスマスウォールハングングを作るワークショップを行います。皆さんの参加をお待ちしています。

とき 12月9日④ ・午後1時～2時 ・午後3時～4時  
ところ 天草キリシタン館（船之尾町） 定員 各10組（1組2人まで）  
申込方法 12月8日④午後4時30分までに電話、またはメール（住所・氏名・年齢・電話番号を記入）で申し込んでください。



☎天草キリシタン館 ☎22-3845（火曜休館）✉kirisitan@city.amakusa.lg.jp

### 年末年始の体験講座

講座名	とき	参加料	定員(先着順)	申込期限
竹 灯 籠	12月17日④ 午前9時～正午	1,000円	10人	12月14日④
つまみ細工	12月17日④ 午後1時～3時	500円	5人	
陶芸「ひな人形」	成形：1月6日④ 絵付：1月20日④ ※いずれも午前9時～正午	1,000円	12人	12月28日④

ところ 天草文化交流館（船之尾町）  
申込方法 各申込期限までに電話、またはFAX（講座名・住所・氏名・電話番号を記入）で申し込んでください。



☎天草文化交流館 ☎・FAX27-5665（月曜休館）

### 住民講座 「大切な人に寄り添い、その人らしく『生き抜いて』もらうために」

あなたは最期のときをどこで迎えたいですか。大切な人にどう生き抜いてほしいですか。あなたや大切な人の「これから」を考える住民講座を開催します。

とき 1月8日④ 午後1時30分～4時 ところ 天草市民センター ホール

内容 ・在宅で介護や医療を受けている人たちのインタビュー映像の放映  
・シンポジウム（登壇予定者：医師、ケアマネジャーなど）

※以下の催しを同時開催（午後1時～4時 天草市民センター 体育館）  
福祉用具展示会、わたしのノート（エンディングノート）作成コーナーなど

申込方法 電話、または二次元コード、FAX（住所・氏名・年齢・電話番号を記入）で申し込んでください（当日申し込み可）。

※託児あり（医療的ケアが必要な託児も可。12月28日④までに電話で申し込み）

※2月23日④に上天草市松島総合センターアロマで、3月20日④に河浦町一町田コミュニティセンターでも開催予定



▲詳細はこちら



▲申し込みはこちら

☎天草都市医師会事務局 ☎22-2309 / FAX24-1554 ☎高齢者支援課 ☎24-8864

### 天草キリシタン館・天草ロザリオ館企画展 「潜伏キリシタンのまなざしー禁教と祈りー」

本企画展では、資料調査により新たに見つかった潜伏キリシタンに関する古文書等から、島原・天草一揆後や天草崩れ後の潜伏キリシタンの動向などについて紹介します。

皆さんも天草のキリシタン史を学んでみませんか。

とき 12月7日④～2月26日④  
ところ 天草キリシタン館（船之尾町）、天草ロザリオ館（天草町）

展示内容 1章 禁教社会と天草 ～類族の定義～  
2章 天草崩れ ～「異宗」信仰者の誕生～  
3章 天草崩れの果てに ～合足組の結成～  
※1章はキリシタン館、2章・3章はロザリオ館で展示

入館料 天草キリシタン館／天草ロザリオ館：300円（高校生200円、小中学生150円）

※市内の高校生以下は無料

※通常の入館料で常設展と企画展の観覧可

※キリシタン資料館4館をお得に巡ることができる「周遊観光券」も販売中



▲周遊観光券

#### 【講演会・ギャラリートーク】

講師 熊本大学大学院准教授 安高啓明さん、熊本大学大学院生 牧野寿美礼さん

とき	ところ	演題	定員(抽選)	申込期限
12月10日④ 午後1時30分～3時	天草ロザリオ館	合足組とは何か ～天草崩れとその後～	各20人	12月8日④
1月21日④ 午後1時30分～3時	天草キリシタン館	類族と潜伏キリシタン		1月19日④

申込方法 各申込期限の午後4時までに電話、またはメール（住所・氏名・年齢・電話番号を記入）で申し込んでください。

※いずれも講演会・ギャラリートーク申込者は入館料無料

#### 古文書講座を開催します！

企画展と連携して、実際に展示してある古文書から天草のキリシタンの歴史を知ってもらうため、古文書講座を開催します。ぜひご参加ください。


講師 熊本大学大学院准教授 安高啓明さん、熊本大学大学院生 牧野寿美礼さん

とき	ところ	テーマ	定員(抽選)	申込期限
12月17日④ 午前10時～11時30分	天草キリシタン館	天草の古文書を読もう ー“類族”と“潜伏”ー	各10人	12月15日④
1月28日④ 午後1時30分～3時	天草ロザリオ館	天草の古文書を読もう ー天草崩れとその後ー		1月26日④

申込方法 各申込期限の午後4時までに電話、またはメール（住所・氏名・年齢・電話番号を記入）で申し込んでください。

☎天草キリシタン館 ☎22-3845（火曜休館）✉kirisitan@city.amakusa.lg.jp  
天草ロザリオ館 ☎42-5259（水曜休館）✉rozario@city.amakusa.lg.jp

## 相談窓口

内容	日時	場所	問い合わせ
行政相談	12/5(火) 10:00~15:00	新和町民センター	吉岡賢龍さん ☎46-3248
	12/7(木) 10:00~12:00	一町田地区コミュニティセンター(河浦町)	横田政司さん ☎76-1025
	9:00~11:00	五和支所	明石弘之さん ☎32-0028
	12/13(金) 9:00~12:00	御所浦支所2階 いさな館	齊藤朝延さん ☎67-3154
	10:00~12:00	天草支所	尾下 明さん ☎42-1045
	12/19(土) 10:00~12:00	リンドマールTAIYO	菅原利満さん ☎24-1771 寺下高志さん ☎23-9344
12/20(日) 9:00~12:00	牛深総合センター	池林通秋さん ☎73-4490	
女性のための 無料法律相談	12/20(日) 10:00~12:00	複合施設こらす	子育て支援課子ども相談係(複合施設こらす内) ☎22-0404
※事前申し込みで定員3人まで(託児も可)			
結婚お悩み 相談会	12/20(日) 13:00~16:00	複合施設こらす	市男女共同参画センター(複合施設こらす内) ☎23-8200
※事前申し込みで定員3人まで			
弁護士による 無料法律相談会	12/14(水) 13:00~15:00	天草信用金庫本店2階(太田町)	天草信用金庫企画業務部 ☎24-1177
	※各営業店の書類で12/8(金)までに申し込み(先着4人)		
	12/27(日) 13:00~16:00	高浜地区コミュニティセンター(天草町)	まちづくり支援課 ☎32-6661
※12/25(月)までに電話で申し込み(先着6人)			
健康相談	12/4(月) 9:30~11:30	複合施設こらす	天草中央保健福祉センター ☎24-0620
	12/11(月) 10:00~11:00	天草西保健福祉センター	
	12/13(水) 10:00~11:00	栖本福祉会館	
	12/18(月) 9:30~11:30	複合施設こらす	
	12/20(日) 10:00~11:00	御所浦診療所	
一般の人の血圧測定、子どもの身体測定もできます。 ※健康手帳、健診結果票、母子健康手帳、バスタオルを持参 ※複合施設こらす以外は、必ず事前に電話で予約			天草西保健福祉センター ☎75-3301
認知症サポート 医による認知症 相談室	12/18(月) 13:30~15:30	認知症相談センター	認知症相談センター (天草地域医療センター内) ☎24-5912
※1週間前までに電話で申し込み(先着2人)			
専門家による 事業承継個別 無料相談会	12/13(金) 10:30~14:30 (各回1時間程度)	複合施設こらす	産業政策課 ☎32-6786
※12/12(木)までに電話で申し込み			 ▲詳細
外国人 総合相談窓口	毎週 月・木曜日 13:00~17:00	市役所本庁舎1階	政策企画課 ☎27-5052



## 天草コレジヨ館リニューアル10周年記念 「青い目の人形」写真パネル展

天草コレジヨ館をリニューアルし、「世界平和大使人形の館」を新設して10周年を迎えました。これを記念して、世界平和大使人形の先駆けとなった「青い目の人形」の写真パネルと関連資料を展示します。

と き 3月31日(日)まで ところ 天草コレジヨ館(河浦町)  
入館料 300円(高校生200円、小中学生150円)※市内の高校生以下は無料

☎天草コレジヨ館 ☎76-0388 (木曜休館)



## 図書館へ行こう

▶市立図書館  
ホームページ



### 【中央図書館】市民参加推薦図書を紹介

10月1日から22日まで募集した「市民の皆さんのおすすめ図書」には、全部で237通の応募がありました。詳細は市立図書館ホームページをご覧ください。



### 年末年始の休館日のお知らせ

と き 12月29日(金)~1月3日(日)  
※この期間に図書を返却する場合は、返却ポストを利用してください。  
(中央図書館は12月29日(金)・30日(土)のみ返却ポスト利用可)



☎中央図書館 ☎23-7001 / ☎牛深図書館 ☎74-7100 / ☎御所浦図書館 ☎67-3931 / ☎河浦図書館 ☎74-8111

## ワンコインで映画を楽しもう! 市民シアター

【男はつらいよ 寅次郎夢枕】(1972年・松竹)

12月9日(土)~20日(日) ※木曜休館

上映時間 ●10:30~12:10

●19:20~21:00(9日(土)・13日(日)のみ追加上映)

【キャスト・スタッフ】

原作・脚本・監督:山田洋次 脚本:朝間義隆

出演:渥美清、倍賞千恵子、八千草薫、田中絹代、米倉斉加年、津坂匡章、松村達雄、三崎千恵子、前田吟、笠智衆

真っ当になろうと久し振りに柴又に帰ってきた寅さんが、自分の部屋に見知らぬ男が下宿していることに激怒。そんな時に幼なじみで美しくなった“千代”と再会し、新たな恋の騒動が巻き起こる国民の人気シリーズ第10作!(1時間40分)

ところ 本渡第一映劇

料金 大人(高校生以上)……500円

子ども(3歳~中学生)……100円※3歳未満無料

☎本渡第一映劇 ☎23-1417 / ☎文化課 ☎32-6784



©1972 松竹株式会社



市民シアター  
上映作品の  
リクエスト募集中!  
◀詳細はこちら