

令和7年度 天草市上下水道事業運営審議会

令和7年10月6日

(1)水道料金及び下水道使用料の改定について

天草市 水道料金及び下水道使用料改定までの流れ

日付	内容
令和6年1月24日	上下水道事業運営審議会・・・水道料金並びに下水道使用料の適正化について(諮問)



令和7年2月19日付で答申

答申内容及び付帯意見
<ul style="list-style-type: none"> ・ 現在の水道料金、下水道使用料は平成27年10月の料金改定から9年以上経過しており、両事業を持続可能とするためにも水道料金、下水道使用料の改定はやむを得ないとする。 ・ 料金改定時期を令和7年度中に実施することが望ましい。また、料金算定期間は令和7年度から令和11年度の5か年とし、令和11年度に財政運営面での検証を行うことが求められる。 ・ 水道料金を平均26.11%引き上げる必要があると考える。下水道使用料を平均30.00%引き上げる必要があると考える。 <p>(付帯意見)</p> <ul style="list-style-type: none"> ・ 水道料金、下水道使用料改定の必要性について、住民や事業者理解が得られるよう情報が届きにくい世代へ広報紙やSNSなどを活用し十分な周知、丁寧な説明を行うこと。 ・ 改定時期を同時にした場合、使用者の負担が著しく大きくなるため、どちらかを次年度以降にするなど検討すること。 ・ 料金体系についても今後、不公平感が無くなるよう検討すること。

日付	内容
令和7年4月28日・30日	市長・副市長への料金改定説明及び協議・・・激変緩和措置に関する検討の指示
令和7年5月8日	市長・副市長との再協議
令和7年5月16日	市議会全員協議会・・・上下水道料金改定(案)の概要について説明
令和7年7月14日	市長との最終協議・・・方針決定
令和7年9月2日	令和7年9月議会 開会・・・料金改定案を上程(市民生活委員会に付託)
令和7年9月8日	天草市議会 市民生活委員会・・・料金改定議案審査
令和7年9月25日	令和7年9月議会 採決において可決
令和7年9月25日	市長 定例記者会見・・・上下水道料金改定等をマスコミに公表
令和7年10月6日	令和7年度 上下水道事業運営審議会

令和6年度 天草市水道事業会計決算の概要

●予算総括表

(款)収益の収入 (単位:税抜 千円)

項	令和6年度	令和5年度	比 較
1 営業収益	1,648,989	1,662,713	▲ 13,724
2 営業外収益	368,043	448,370	▲ 80,327
3 特別利益	0	0	0
収入合計	2,017,032	2,111,083	▲ 94,051

(款)収益の支出 (単位:税抜 千円)

項	令和6年度	令和5年度	比 較
1 営業費用	1,903,623	1,868,074	35,549
2 営業外費用	85,829	101,252	▲ 15,423
3 特別損失	122	526	▲ 404
支出合計	1,989,574	1,969,852	19,722

●損益計算

1 営業収益	1,648,989千円
2 営業費用	1,903,623千円
営業利益	▲254,634千円
3 営業外収益	368,043千円
4 営業外費用	85,829千円
経常利益	27,580千円
5 特別利益	0千円
6 特別損失	122千円
当期純利益	27,458千円

※R5純利益 141,231千円
比較(R6-R5) ▲113,773千円

(款)資本的収入 (単位:税込 千円)

項	令和6年度	令和5年度	比 較
1 企業債	420,400	141,600	278,800
2 出資金	190,560	213,390	▲ 22,830
3 工事負担金	19,465	22,136	▲ 2,671
収入合計	630,425	377,126	253,299

(款)資本的支出 (単位:税込 千円)

項	令和6年度	令和5年度	比 較
1建設改良費	675,246	692,582	▲ 17,336
2企業債償還金	733,325	800,935	▲ 67,610
3投資有価証券	298,789	892,901	▲ 594,112
支出合計	1,707,360	2,386,418	▲ 679,058

資本的収入額が資本的支出に不足する額は、当年度分消費税及び地方消費税資本的収支調整額、減債積立金、過年度分損益勘定留保資金で補てんした。

●損益勘定留保資金

項目	令和6年度	令和5年度	比 較
損益勘定留保資金	1,718,081千円	1,800,455千円	▲82,374千円

令和6年度 天草市下水道事業会計決算の概要

●予算総括表

(款)収益の収入

(単位:税抜 千円)

項	令和6年度	令和5年度	比 較
1 営業収益	760,347	752,221	8,126
2 営業外収益	998,942	1,053,122	▲ 54,180
3 特別利益	215	0	215
収入合計	1,759,504	1,805,343	▲ 45,839

(款)収益の支出

(単位:税抜 千円)

項	令和6年度	令和5年度	比 較
1 営業費用	1,640,034	1,628,731	11,303
2 営業外費用	70,241	78,398	▲ 8,157
3 特別損失	23	237	▲ 214
支出合計	1,710,298	1,707,366	2,932

●損益計算

1 営業収益	760,347千円
2 営業費用	1,640,034千円
営業利益	▲879,687千円
3 営業外収益	998,942千円
4 営業外費用	70,241千円
経常利益	49,014千円
5 特別利益	215千円
6 特別損失	23千円
当期純利益	49,206千円

※R5純利益	97,977千円
比較(R6-R5)	▲48,771千円

(款)資本的収入

(単位:税込 千円)

項	令和6年度	令和5年度	比 較
1 企業債	322,100	83,700	238,400
2 補助金	284,812	91,562	193,250
3 受益者負担金・分担金	6,401	4,365	2,036
4 工事負担金	5,297	17,071	▲ 11,774
収入合計	618,610	196,698	421,912

(款)資本的支出

(単位:税込 千円)

項	令和6年度	令和5年度	比 較
1 建設改良費	709,374	268,424	440,950
2 企業債償還金	552,676	587,655	▲ 34,979
支出合計	1,262,050	856,079	405,971

資本的収入額が資本的支出に不足する額は、当年度分消費税及び地方消費税資本的収支調整額、減債積立金、過年度分損益勘定留保資金及び当年度分損益勘定留保資金で補てんした。

●損益勘定留保資金

項目	令和6年度	令和5年度	比 較
損益勘定留保資金	326,345千円	298,206千円	28,139千円

改定率及び改定の時期

年月	令和7年度		令和8年度		令和9年度	
	R7.4月	R8.3月	R8.4月	R9.3月	R9.4月	R10.3月
料金	現行料金		特例料金		新料金	
検針日	2/15~3/14		4月請求 2/15~3/14		4月請求	

料金改定イメージ図

一般会計からの繰入金で補填	特例による負担軽減	水道	26.11%	水道	26.11%
	水道 13.055%	下水道	30.00%	下水道	30.00%
	下水道 15.000%				
現行料金	令和8年度	令和9年度	令和10年度		

特例(激変緩和措置)

R8.4月～R9.3月特例料金で請求
(改定率の2分の1の率で請求)

- ▶水道料金 **+13.055%**
- ▶下水道使用料 **+15.00%**

新料金

R9.4月～新料金で請求

- ▶水道料金 **+26.11%**
- ▶下水道使用料 **+30.00%**

新旧料金表（月額）【特例（激変緩和措置）】

令和8年4月から令和9年3請求分まで

●水道料金

（税抜き）

料金区分 用途区分	現行料金				新料金 改定率（13.055%）			
	基本料金		従量料金（1㎡につき）		基本料金		従量料金（1㎡につき）	
	口径	料金	水量	料金	口径	料金	水量	料金
一般用	13mm	1,200円	1㎡以上	55円	13mm	1,350円 (150円)	1㎡以上	63円
	20mm	1,500円	8㎡以下		20mm	1,700円 (200円)	8㎡以下	(8円)
	25mm	2,000円	9㎡以上	220円	25mm	2,250円 (250円)	9㎡以上	250円
	30mm	3,000円	30㎡以下		30mm	3,400円 (400円)	30㎡以下	(30円)
	40mm	3,400円	31㎡以上	230円	40mm	3,850円 (450円)	31㎡以上	260円
	50mm	5,000円	50㎡以下		50mm	5,650円 (650円)	50㎡以下	(30円)
	75mm	8,000円	51㎡以上	235円	75mm	9,050円 (1,050円)	51㎡以上	265円
	100mm 以上	16,000円	100㎡以下		100mm 以上	18,100円 (2,100円)	100㎡以下	(30円)
			101㎡以上	240円			101㎡以上	270円 (30円)
公衆浴場用	2,000円		1㎡	80円	2,250円 (250円)		1㎡	90円 (10円)
一時用			1㎡	260円			1㎡	293円 (33円)

（ ）内は、現行料金との差

●下水道使用料

（税抜き）

料金区分 用途区分	現行料金			新料金 改定率（15.00%）		
	基本料金	従量料金（1㎡につき）		基本料金	従量料金（1㎡につき）	
		汚水量	料金		汚水量	料金
一般用	900円	1㎡以上 8㎡以下	35円	1,000円 (100円)	1㎡以上 8㎡以下	40円 (5円)
		9㎡以上 30㎡以下	185円		9㎡以上 30㎡以下	210円 (25円)
		31㎡以上 50㎡以下	195円		31㎡以上 50㎡以下	225円 (30円)
		51㎡以上 100㎡以下	210円		51㎡以上 100㎡以下	240円 (30円)
		101㎡以上	230円		101㎡以上	265円 (35円)
公衆浴場用	900円	1㎡	20円	1,000円 (100円)	1㎡	23円 (3円)

（ ）内は、現行料金との差

新旧料金表（月額）

●水道料金

（税抜き）

用途区分	料金区分		現行料金				新料金 改定率（26.11%）			
			基本料金		従量料金（1㎡につき）		基本料金		従量料金（1㎡につき）	
	口径	料金	水量	料金	口径	料金	水量	料金	口径	料金
一般用	13mm	1,200円	1㎡以上	55円	13mm	1,500円 (300円)	1㎡以上	70円		
	20mm	1,500円	8㎡以下		20mm	1,900円 (400円)	8㎡以下	(15円)		
	25mm	2,000円	9㎡以上	220円	25mm	2,500円 (500円)	9㎡以上	280円		
	30mm	3,000円	30㎡以下		30mm	3,800円 (800円)	30㎡以下	(60円)		
	40mm	3,400円	31㎡以上	230円	40mm	4,300円 (900円)	31㎡以上	290円		
	50mm	5,000円	50㎡以下		50mm	6,300円 (1,300円)	50㎡以下	(60円)		
	75mm	8,000円	51㎡以上	235円	75mm	10,100円 (2,100円)	51㎡以上	295円		
	100mm 以上	16,000円	100㎡以下		100mm 以上	20,200円 (4,200円)	100㎡以下	(60円)		
			101㎡以上	240円			101㎡以上	300円 (60円)		
公衆浴場用		2,000円	1㎡	80円		2,500円 (500円)	1㎡	100円 (20円)		
一時用			1㎡	260円			1㎡	325円 (65円)		

（ ）内は、現行料金との差

令和9年4月請求分から

●下水道使用料

（税抜き）

用途区分	料金区分		現行料金				新料金 改定率（30.00%）			
			基本料金		従量料金（1㎡につき）		基本料金		従量料金（1㎡につき）	
	基本料金		汚水量	料金	基本料金		汚水量	料金	基本料金	料金
一般用	900円		1㎡以上 8㎡以下	35円	1,200円 (300円)		1㎡以上 8㎡以下	45円 (10円)		
			9㎡以上 30㎡以下	185円			9㎡以上 30㎡以下	240円 (55円)		
			31㎡以上 50㎡以下	195円			31㎡以上 50㎡以下	255円 (60円)		
			51㎡以上 100㎡以下	210円			51㎡以上 100㎡以下	275円 (65円)		
			101㎡以上	230円			101㎡以上	300円 (70円)		
公衆浴場用	900円		1㎡	20円	1,200円 (300円)		1㎡	26円 (6円)		

（ ）内は、現行料金との差

改定後の料金例

1世帯3人家族の場合 (口径13mmで20³m使用した例)

※20³mは1世帯3人家族で1ヶ月一般的に使用されている量

◎現行料金

【水道料金】

基本料金 1,200円
従量料金 8³m×55円=440円
12³m×220円=2,640円
小 計 4,280円
請求額 4,708円(税込)

【下水道使用料】

基本料金 900円
従量料金 8³m×35円=280円
12³m×185円=2,220円
小 計 3,400円
請求額 3,740円(税込)

請求額計 8,448円(税込)



◎特例(激変緩和措置)

【水道料金】

請求額 5,339円(税込)

【下水道使用料】

請求額 4,224円(税込)

請求額計 9,563円(税込)
(1,115円の増)



◎新料金

【水道料金】

基本料金 1,500円
従量料金 8³m×70円=560円
12³m×280円=3,360円
小 計 5,420円
請求額 5,962円(税込)

【下水道使用料】

基本料金 1,200円
従量料金 8³m×45円=360円
12³m×240円=2,880円
小 計 4,440円
請求額 4,884円(税込)

請求額計 10,846円(税込)
(2,398円の増)

新料金早見比較表(φ13mm)

新料金早見比較表（水道事業+下水道事業）月額 【特例（激変緩和措置）】

単位：円（税込）

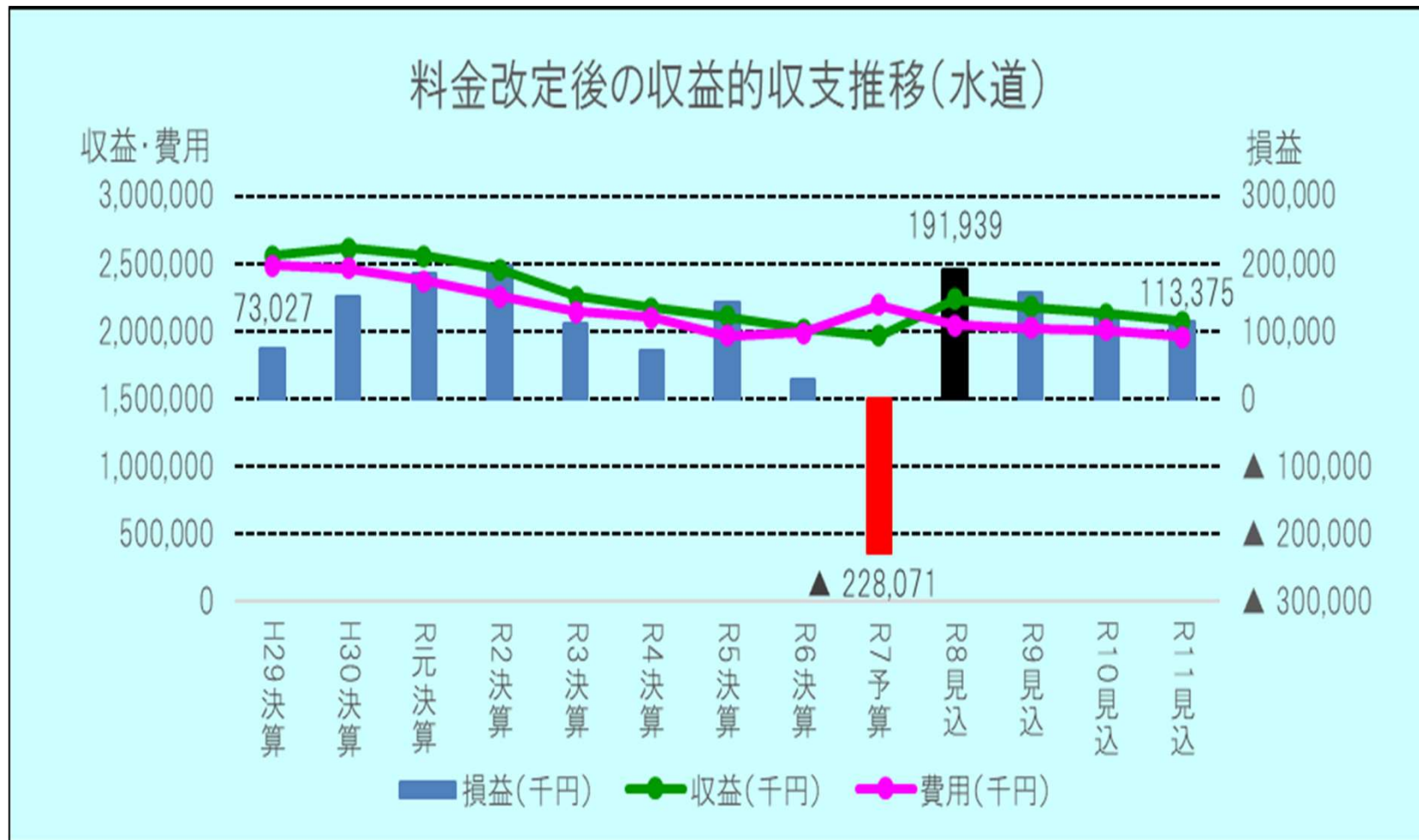
φ13mm 水量	水道料金			下水道使用料			合計		
	現行 料金	改定率：13.055%		現行 料金	改定率：15.0%		現行 料金	新料金	差額
		新料金	差額		新料金	差額			
0㎡	1,320	1,485	165	990	1,100	110	2,310	2,585	275
1㎡	1,381	1,554	173	1,028	1,144	116	2,409	2,698	289
2㎡	1,441	1,623	182	1,067	1,188	121	2,508	2,811	303
3㎡	1,502	1,692	190	1,105	1,232	127	2,607	2,924	317
4㎡	1,562	1,762	200	1,144	1,276	132	2,706	3,038	332
5㎡	1,623	1,831	208	1,182	1,320	138	2,805	3,151	346
6㎡	1,683	1,900	217	1,221	1,364	143	2,904	3,264	360
7㎡	1,744	1,970	226	1,259	1,408	149	3,003	3,378	375
8㎡	1,804	2,039	235	1,298	1,452	154	3,102	3,491	389
9㎡	2,046	2,314	268	1,501	1,683	182	3,547	3,997	450
10㎡	2,288	2,589	301	1,705	1,914	209	3,993	4,503	510
11㎡	2,530	2,864	334	1,908	2,145	237	4,438	5,009	571
12㎡	2,772	3,139	367	2,112	2,376	264	4,884	5,515	631
13㎡	3,014	3,414	400	2,315	2,607	292	5,329	6,021	692
14㎡	3,256	3,689	433	2,519	2,838	319	5,775	6,527	752
15㎡	3,498	3,964	466	2,722	3,069	347	6,220	7,033	813
16㎡	3,740	4,239	499	2,926	3,300	374	6,666	7,539	873
17㎡	3,982	4,514	532	3,129	3,531	402	7,111	8,045	934
18㎡	4,224	4,789	565	3,333	3,762	429	7,557	8,551	994
19㎡	4,466	5,064	598	3,536	3,993	457	8,002	9,057	1,055
20㎡	4,708	5,339	631	3,740	4,224	484	8,448	9,563	1,115
30㎡	7,128	8,089	961	5,775	6,534	759	12,903	14,623	1,720
40㎡	9,658	10,949	1,291	7,920	9,009	1,089	17,578	19,958	2,380
50㎡	12,188	13,809	1,621	10,065	11,484	1,419	22,253	25,293	3,040
100㎡	25,113	28,384	3,271	21,615	24,684	3,069	46,728	53,068	6,340

新料金早見比較表（水道事業+下水道事業）月額

単位：円（税込）

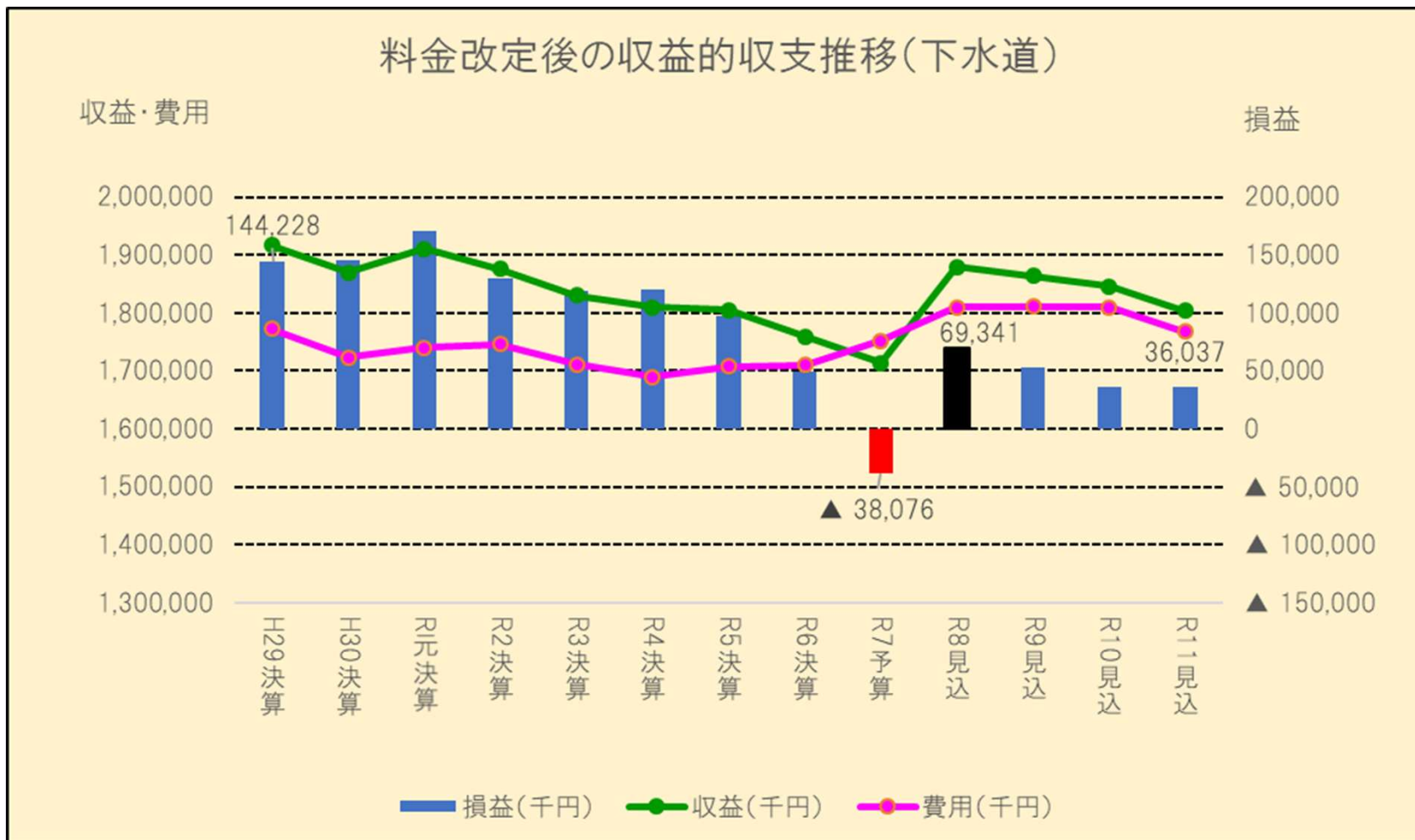
φ13mm 水量	水道料金			下水道使用料			合計		
	現行 料金	改定率：26.11%		現行 料金	改定率：30%		現行 料金	新料金	差額
		新料金	差額		新料金	差額			
0㎡	1,320	1,650	330	990	1,320	330	2,310	2,970	660
1㎡	1,381	1,727	346	1,028	1,369	341	2,409	3,096	687
2㎡	1,441	1,804	363	1,067	1,419	352	2,508	3,223	715
3㎡	1,502	1,881	379	1,105	1,468	363	2,607	3,349	742
4㎡	1,562	1,958	396	1,144	1,518	374	2,706	3,476	770
5㎡	1,623	2,035	412	1,182	1,567	385	2,805	3,602	797
6㎡	1,683	2,112	429	1,221	1,617	396	2,904	3,729	825
7㎡	1,744	2,189	445	1,259	1,666	407	3,003	3,855	852
8㎡	1,804	2,266	462	1,298	1,716	418	3,102	3,982	880
9㎡	2,046	2,574	528	1,501	1,980	479	3,547	4,554	1,007
10㎡	2,288	2,882	594	1,705	2,244	539	3,993	5,126	1,133
11㎡	2,530	3,190	660	1,908	2,508	600	4,438	5,698	1,260
12㎡	2,772	3,498	726	2,112	2,772	660	4,884	6,270	1,386
13㎡	3,014	3,806	792	2,315	3,036	721	5,329	6,842	1,513
14㎡	3,256	4,114	858	2,519	3,300	781	5,775	7,414	1,639
15㎡	3,498	4,422	924	2,722	3,564	842	6,220	7,986	1,766
16㎡	3,740	4,730	990	2,926	3,828	902	6,666	8,558	1,892
17㎡	3,982	5,038	1,056	3,129	4,092	963	7,111	9,130	2,019
18㎡	4,224	5,346	1,122	3,333	4,356	1,023	7,557	9,702	2,145
19㎡	4,466	5,654	1,188	3,536	4,620	1,084	8,002	10,274	2,272
20㎡	4,708	5,962	1,254	3,740	4,884	1,144	8,448	10,846	2,398
30㎡	7,128	9,042	1,914	5,775	7,524	1,749	12,903	16,566	3,663
40㎡	9,658	12,232	2,574	7,920	10,329	2,409	17,578	22,561	4,983
50㎡	12,188	15,422	3,234	10,065	13,134	3,069	22,253	28,556	6,303
100㎡	25,113	31,647	6,534	21,615	28,259	6,644	46,728	59,906	13,178

料金改定後、収益的収支の推移予測（水道）



※令和8年度の収支見込は、特例による負担軽減に伴う一般会計繰入金受入後の収支を計上。

料金改定後、収益的収支の推移予測(下水道)



※令和8年度の収支見込は、特例による負担軽減に伴う一般会計繰入金受入後の収支を計上。

今後のスケジュール

料金改定施行日(令和8年2月1日)

項 目	令和7年度							令和8年度				令和9年度	
	R7.9月	R7.10月	R7.11月	R7.12月	R8.1月	R8.2月	R8.3月	R8.4月	R8.5月	R9.2月	R9.3月	R9.4月	R9.5月
上下水道料金	<div>→</div> <div>現行料金</div>							<div>→</div> <div>(特例適用) 水道 : 13.055% 下水道: 15.00%</div>				<div>→</div> <div>(新料金) 水道 : 26.11% 下水道: 30.00%</div>	
市民への 周知	<div>・市政だより『天草』掲載 ・天草市ホームページ等掲載 ・その他SNS掲載 ・地区説明会</div>					<div>→ 問合せ対応</div> <div>メーター検針時に 新料金表を配布</div>		<div>4月1日請求 新料金表適用 (特例期間分)</div>		<div>メーター検針時に 新料金表を配布</div>		<div>4月1日請求 新料金表適用</div>	
検針・請求 サイクル						<div>1 5日</div> <div>1 5日</div> <div>1 5日</div> <div>1 5日</div> <div>1 5日</div> <div>1 5日</div>					<div>1 5日</div> <div>1 5日</div> <div>1 5日</div>		
						<div>12月15日～ 1月14日</div> <div>1月15日～ 2月14日</div> <div>2月15日～ 3月14日</div> <div>3月15日～ 4月14日</div> <div>4月15日～ 5月14日</div>					<div>2月15日～ 3月14日</div> <div>3月15日～ 4月14日</div> <div>4月15日～ 5月14日</div>		
						<div>2月請求</div> <div>3月請求</div> <div>4月請求</div> <div>5月請求</div> <div>6月請求</div>					<div>4月請求</div> <div>5月請求</div> <div>6月請求</div>		

令和7年度 天草市上下水道事業運営審議会

令和7年10月6日

(2)水道事業の概要について

令和7・8年度 上水道建設改良事業(拡張・改良)の概要

年度	工事種別	工事内容	事業費
令和7年度	拡張工事(志柿町仲の塩屋地区他市内全域 5件)	配水管布設工事 L=1,585m	127,132千円
	改良工事(小松原町他市内全域 22件)	配水管等布設替工事 L=3,460m	372,584千円
	改良工事(新和町他市内全域 11件)	水道施設(浄水場ろ過機ろ材取替他)改修工事	302,600千円
令和8年度		令和7年度 合計	802,316千円
	拡張工事(志柿町仲の塩屋地区他市内全域 2件)	配水管布設工事 L=320m	36,480千円
	改良工事(小松原町他市内全域 18件)	配水管等布設替工事 L=2,835m	298,110千円

今後の上水道建設改良事業(拡張・改良)の概要

【今後の整備方針】

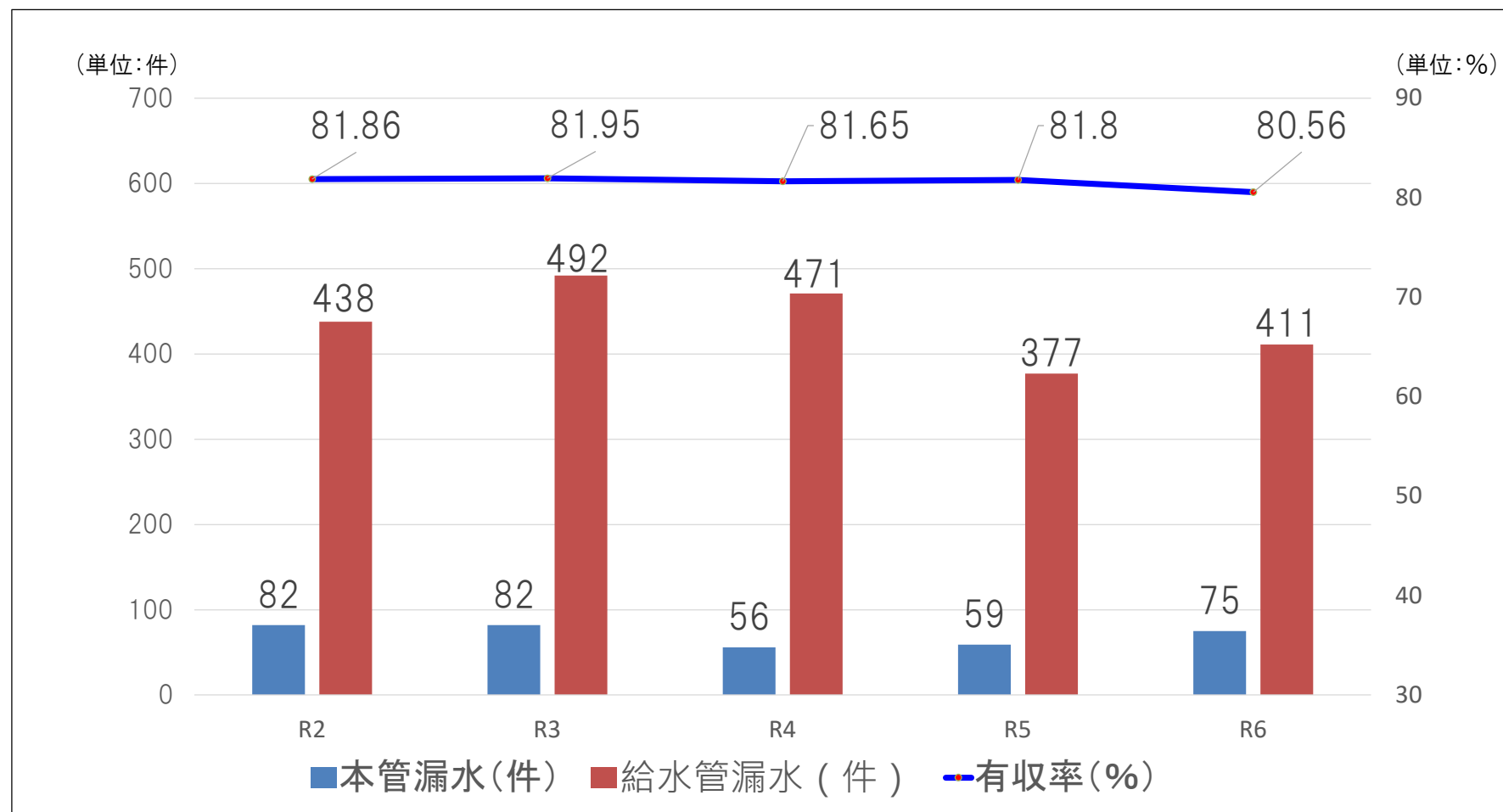
水道事業では、投資計画に基づき、令和7年度から令和11年度までの5年間で、約36億円(年平均約7億円)を投じて、水道管路及び施設の更新(老朽管布設替、施設の耐震化)工事を計画的に進めていきます。

管路の布設替につきましては、5年間で約15kmを更新する計画です。更新する管路につきましては、重要施設の配置状況及び漏水発生状況等を総合的に踏まえながら進めていきます。

また、施設の改修につきましても、水道施設基本計画に示された施設の再編や統廃合に関する実効性の精査・検証後、対象機器等の抽出や優先度を整理した上で、耐震化等の改修を計画的に進めていきます。

災害に強い耐震性を有する水道施設の構築に向けた取組みを進めながら、安心・安全で安定した水道水の供給を将来にわたり継続していきます。

有収率及び漏水修繕数の推移



※有収率とは、年間の配水量に対して実際に収入として得られた水量の割合を示す指標です。

近年の漏水調査の実施状況

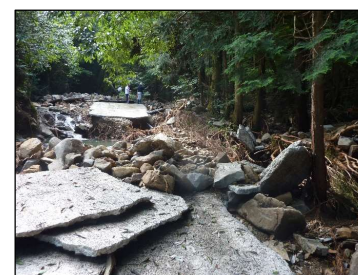
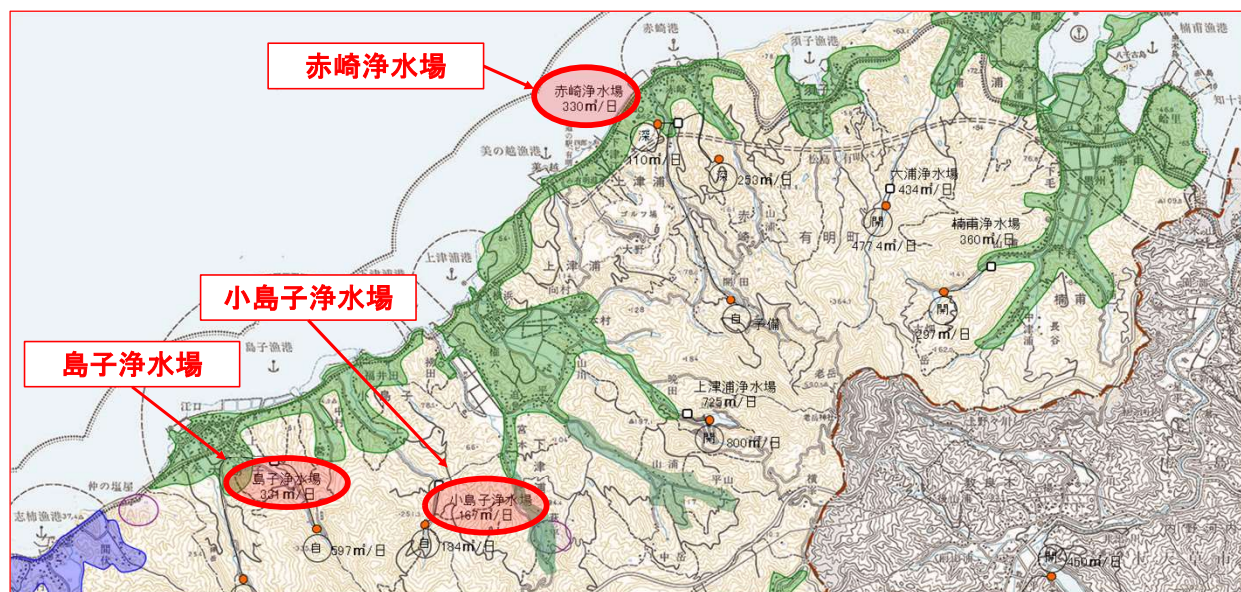
年 度	調査距離	対象戸数	発見箇所	委 託 費	調 査 地 域
令和2年度	325km	14,097戸	103箇所	17,292千円	本渡、牛深、五和、御所浦 天草、倉岳
令和3年度	380km	16,597戸	114箇所	19,963千円	本渡、牛深、五和、御所浦 天草、有明、栖本、河浦
令和4年度	284km	9,779戸	71箇所	15,983千円	本渡、牛深、五和、御所浦 天草、有明、栖本、河浦
令和5年度	308km	10,774戸	105箇所	17,006千円	本渡、牛深、五和、御所浦 新和、天草、河浦
令和6年度	342km	13,236戸	137箇所	21,131千円	本渡、牛深、五和、御所浦 有明、倉岳、河浦
令和7年度	324km	14,369戸	125箇所	20,053千円	本渡、牛深、五和、御所浦、有明 倉岳、栖本、新和、河浦、天草

8月10日から的大雨による被害状況(水道施設)

有明地域では、記録的な大雨による河川の増水に伴い、水源である河川の取水施設の流失や原水の高濁度等により島子・小島子・赤崎浄水場が取水できない状況となりました。

また、土砂崩れ等により各所で漏水事故も同時に発生しました。

島子・小島子・赤崎浄水場が停電等の影響に伴う運転停止により、被災当日は最大約1,000戸の断水が発生したため、天草市管工事組合の応援と本市給水車により、町内3箇所に臨時給水所を設置し給水活動を実施しました。(8月12日夕方～8月15日正午まで)



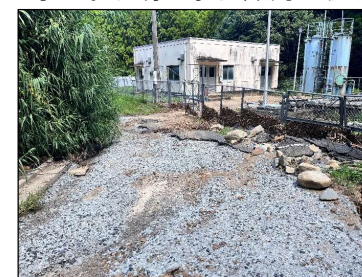
島子浄水場 水源地付近



島子浄水場 導水管流出状況



小島子浄水場 付近市道



小島子浄水場

令和7年度 天草市上下水道事業運営審議会

令和7年10月6日

(3)下水道事業の概要について

令和7・8年度 下水道工事の概要(主なものを抜粋)

年度	工事名	工事内容	事業費
令和7年度	今釜新町管渠更生工事	管渠内面被覆工 L=59.3m (反転・形成工)	10,000千円
	今釜新町ポンプ場No.2汚水自動除塵機整備工事	No.2汚水自動除塵機1式	40,000千円
	本渡浄化センター汚泥処理設備改築工事 (R7～9債務負担)	汚泥処理設備1式 汚泥脱水設備1式 負荷・計装設備1式	215,000千円 (全体:1,383,000千円)
令和8年度	移動脱水車更新 (R8～9債務負担)	移動脱水車購入1台	(全体:170,000千円)
	浄南雨水ポンプ場ポンプ設備改築工事 (R8～9債務負担)	No.3ポンプ設備1式	192,500千円 (全体:385,000千円)
	本渡浄化センター汚泥処理設備改築工事 (R7～9債務負担)	汚泥処理設備1式 汚泥脱水設備1式 負荷・計装設備1式	467,800千円 (全体:1,383,000千円)

8月10日からの大雨による被害状況①

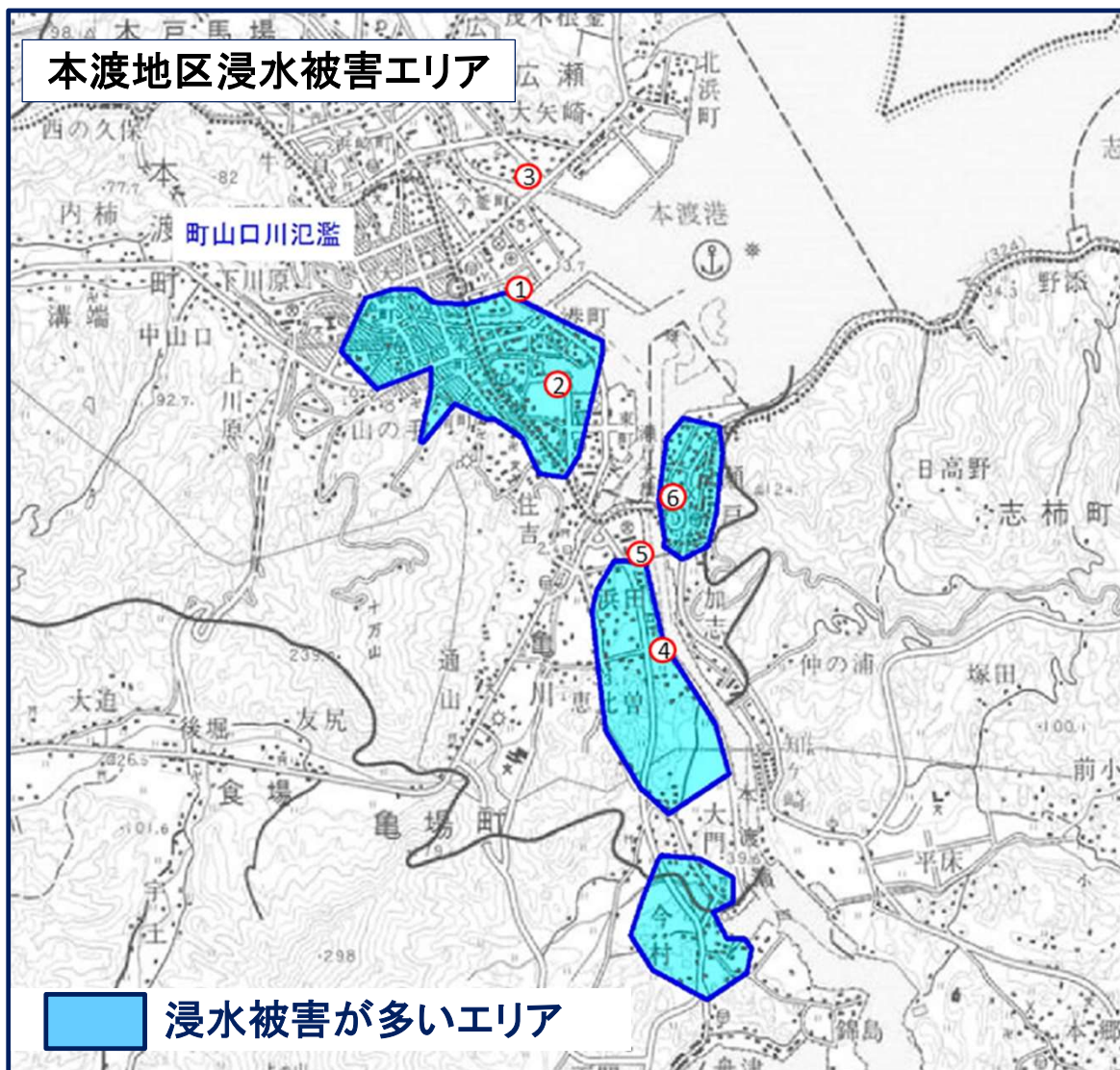
【今回の条件】

- ・警 報 : 8月10日22:09 大雨警報発令 8月11日9:15 大雨特別警報発令
- ・降雨状況 : 8月11日 時間最大雨量 110mm/h 総雨量 304.5mm
- ・外水状況 : 本渡港 8月11日 満潮時刻 9:48 大潮 潮位 372mm
- ・現在の計画降雨量 : 62.5mm/h(雨水排水ポンプで処理できる1時間当りの最大雨量)

【被害原因・被害状況】

本渡処理区では、記録的な大雨と、大潮の満潮が重なった事により自然流下での排水ができない状況で、ポンプのみの排水では追い付かず、主に内水氾濫(一部外水氾濫もあり)による浸水被害が発生しました。速報値では、家屋及び事業所等を含め、床上150戸、床下70戸の浸水被害が発生し、他には水路等の土砂の堆積被害が多く発生しました。

8月10日からの大雨による被害状況②



番号	機場名	No.	排水能力	
			m ³ /分	m ³ /時間
①	今釜新町ポンプ場	No. 1	210	12,600
		No. 2	210	12,600
		No. 3	210	12,600
		No. 4	100	6,000
		No. 5	100	6,000
②	浄南雨水ポンプ場	No. 1	47	—
		No. 2	47	—
		No. 3	130	7,800
		No. 4	130	7,800
③	広瀬雨水ポンプ場	No. 1	42	2,520
		No. 2	42	2,520
④	浜田雨水ポンプ場	No. 1	90	5,400
		No. 2	90	5,400
		No. 3	90	5,400
⑤	大川尻雨水ポンプ場	No. 1	28	1,680
		No. 2	28	1,680
⑥	瀬戸雨水ポンプ場	No. 1	33	1,980
		No. 2	33	1,980
		No. 1	57	3,420



国道324号

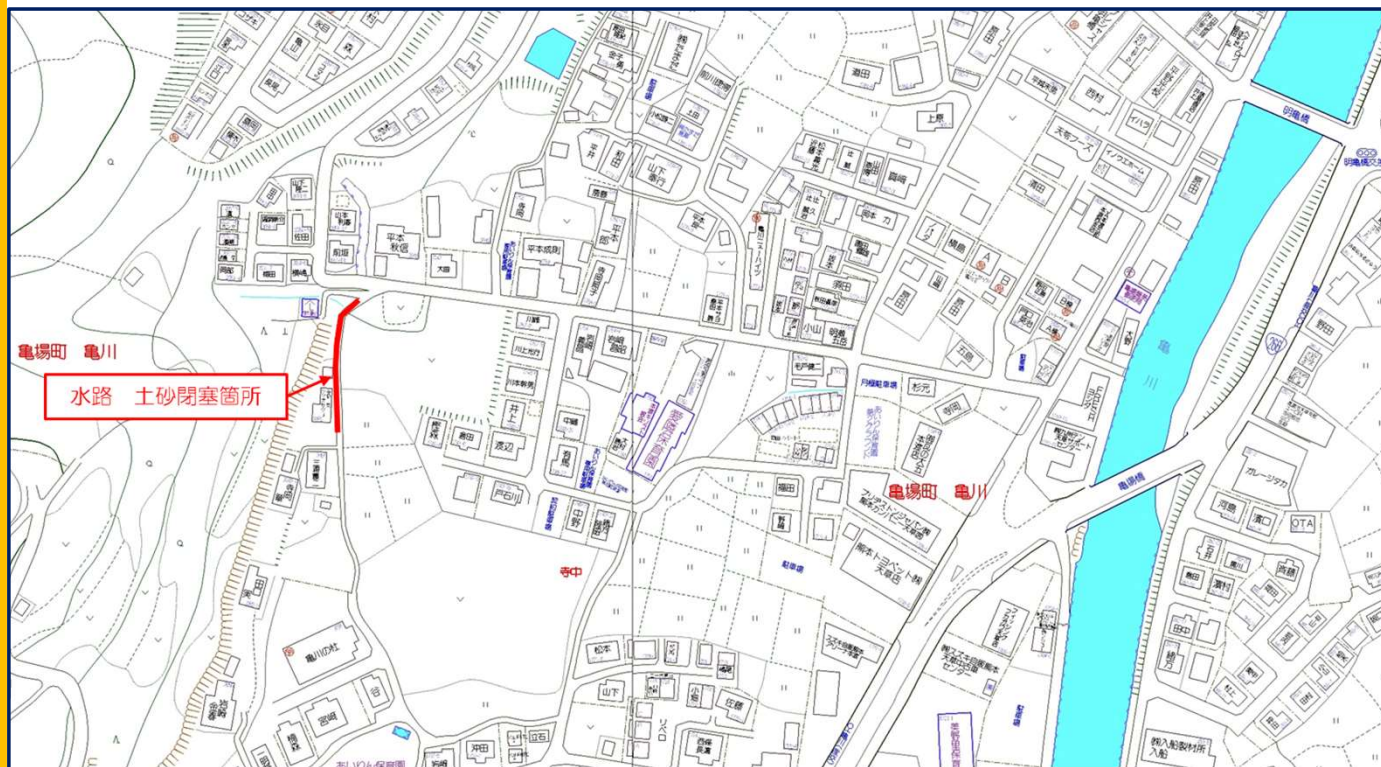


町山口川（祇園橋）



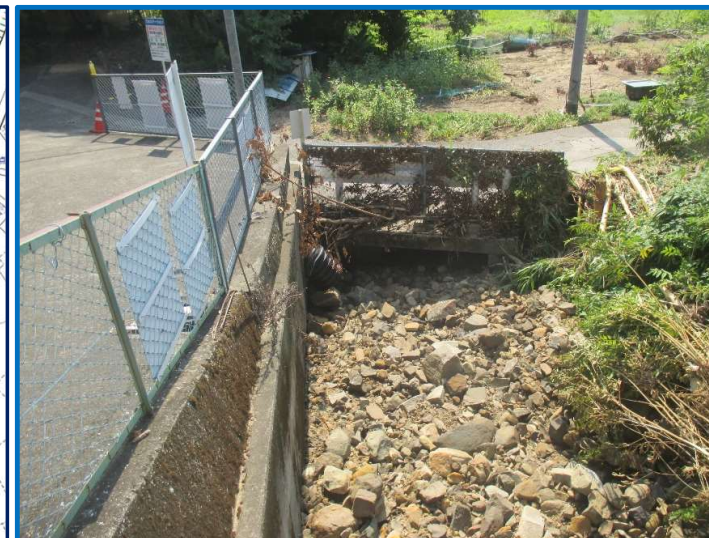
諏訪神社駐車場

8月10日からの大雨による被害状況③



亀場町亀川(寺中地区)の水路被害

- ・下水道所管水路の土砂の閉塞被害
水路断面 $W600 \times H900$ 延長 $L=60.0m$
- ・閉塞による越水被害
里道のアスファルト舗装の被害
隣接の畑へ土砂流入被害



今後の下水道整備事業の概要

【今後の整備方針】

第2期(R5～R9)天草市ストックマネジメント計画(長寿命化計画)に基づき、年平均約6億の予算を投じて、管路(更生、耐震化)、雨水・汚水中継ポンプ場、処理場の老朽施設の更新工事を計画的に進めてまいります。

また、近年、建設当時の計画降雨量を超える雨量が観測されておりますので、総合的な排水計画の見直しを行い、整備(更新)を進めます。

国の交付金を最大限活用して、早急に、雨水内水浸水想定区域図を作成し、下水道事業の全体計画・事業計画を見直し、天草市の雨水管理方針(整備計画)を策定し、整備・改築等を実施する計画です。