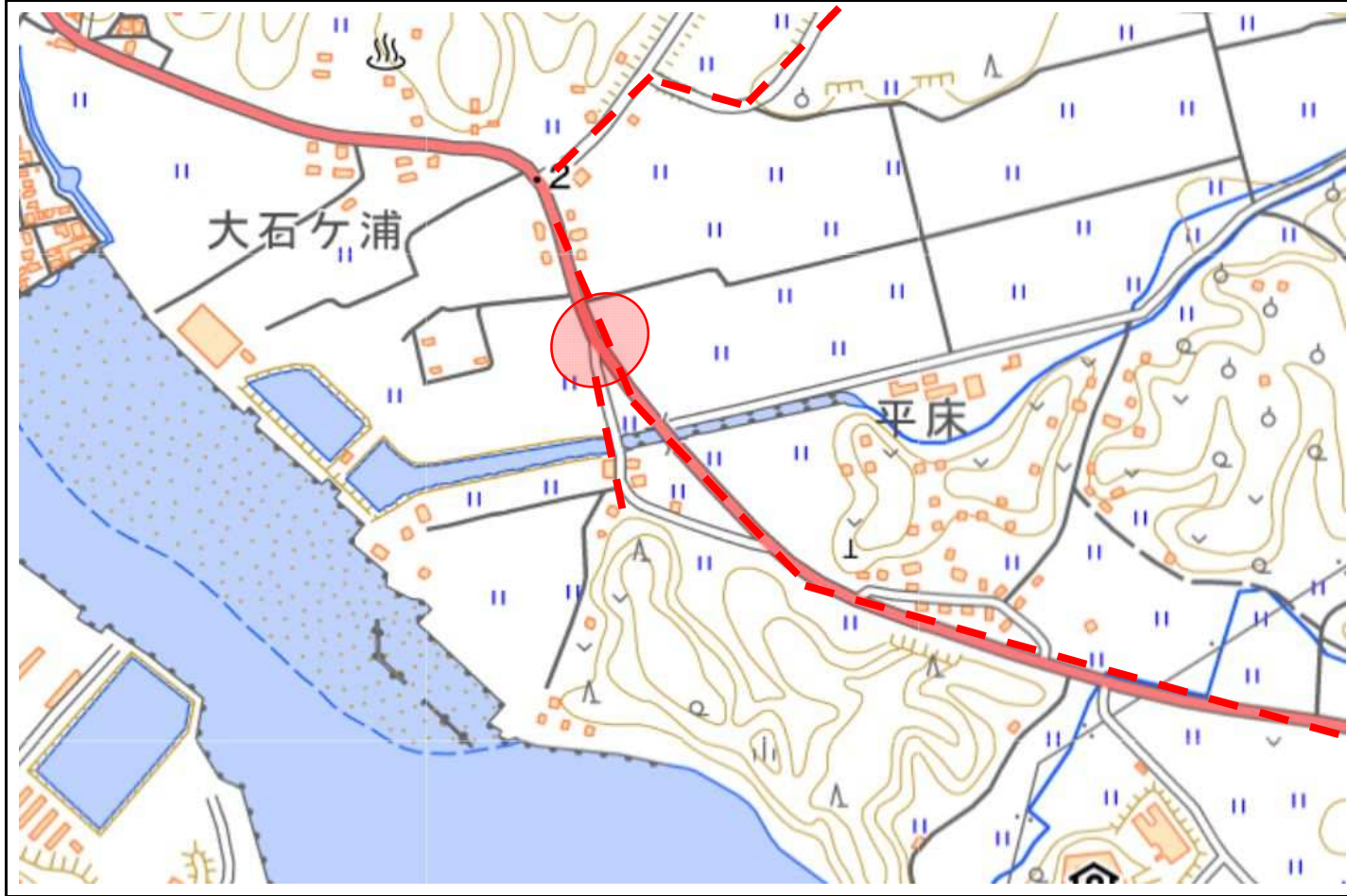


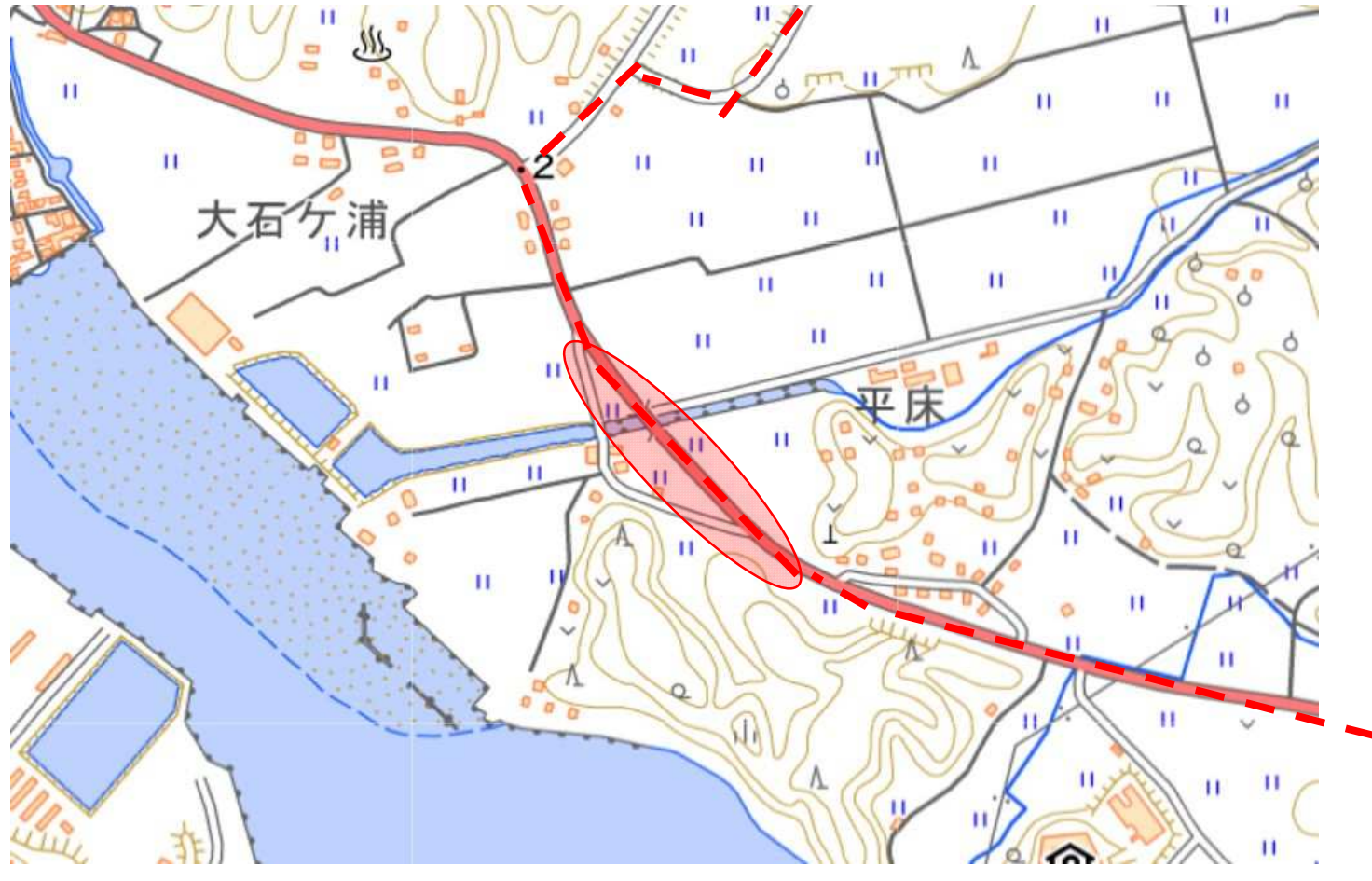




学校名	No.	住所・位置	状況・危険の内容	対策検討の機関(複数選択可)				備考	頁
No.4 本渡東小学校	1	下浦町平床	電柱に街灯が設置してあるものの、道路沿いの歩道(通学路)は大木や植え込みの陰で非常に薄暗い状況にある。見通しも悪い。木の伐採、街灯の設置場所の変更、新たな設置をお願いしたい。			学校	地域	防犯灯1基取換、 1基新設	2
	2	下浦町平床	街灯がない道路が300mほど続く。道路の両端に数件お店があるが、昼のみの営業で、登下校の時間帯や朝夕は人がいない状況である。街灯を設置してほしい。			学校	地域	防犯灯3基新設	3
	3	下浦町平床	電柱に街灯が設置してあるものの、大木や植え込みの陰で非常に薄暗い状況にある。その他たんぼ道や山道にも街灯のない箇所がある。見通しも悪い。木の伐採、街灯の設置場所の変更、新たな設置をお願いしたい。			学校	地域	支障木伐採、 防犯灯角度調整	4
No.21 牛深中学校	1	本校西門周辺	下校時に暗いことがあるため、照明を設置してほしい。			学校	地域	防犯灯1基新設	5
	2	牛深町 牛深市民グラウンド西のT字路	下校時に暗いことがあるため、照明を設置してほしい。(プールと電柱に1か所ずつ)			学校	地域	防犯灯1基移設、 1基角度調整	6
No.29 天草中学校	1	天草町 松の平Aバス停(菅の原トンネル付近)～生徒宅	生徒が現在、通学路として利用している道であるが、街灯がほとんどなく、防犯上、大変危険であるため、街灯を設置してほしい。(該当生徒の保護者からの要望あり) <状況> ・現在、スクールバスの仮の停留所として「松の平Aバス停」を利用している。(本来は、停留所は該当生徒自宅近くにある。しかしながら、以前、土砂崩れがあり、松の平Aバス停を「仮の停留所」として利用するようになっているとのこと) ・松の平Aバス停から生徒宅までの間で、街灯がついているのは、2か所のみである。 ①松の平Aバス停 ②本来のバス停 ※①と②の間に1つでもよいので、街灯を設置していただきたい。			学校	地域	防犯灯1基移設	7
No.19 本渡東中学校	1	志柿町・ホテル河丁～デイリーヤマザキ天草志柿店までの国道沿い	外灯が高い位置にあり、ところにより草木で隠れているため、歩道まで明かりが届かず暗い。また、伸びてきている草木を避けようとして自転車で走行中にバランスを崩すなどの危険が生じている。			学校	地域	防犯灯にかかる 支障木伐採	8

No.4 本渡東小学校	1	下浦町平床	電柱に街灯が設置してあるものの、道路沿いの歩道(通学路)は大木や植え込みの陰で非常に薄暗い状況にある。見通しも悪い。木の伐採、街灯の設置場所の変更、新たな設置をお願いしたい。		学校 地域	防犯灯1基取換、1基新設
			<p>対策前</p> 	<p>対策後</p> 		
<p>○: 対策要望箇所、</p> <p>- - -: 通学路(学校指定)</p>						

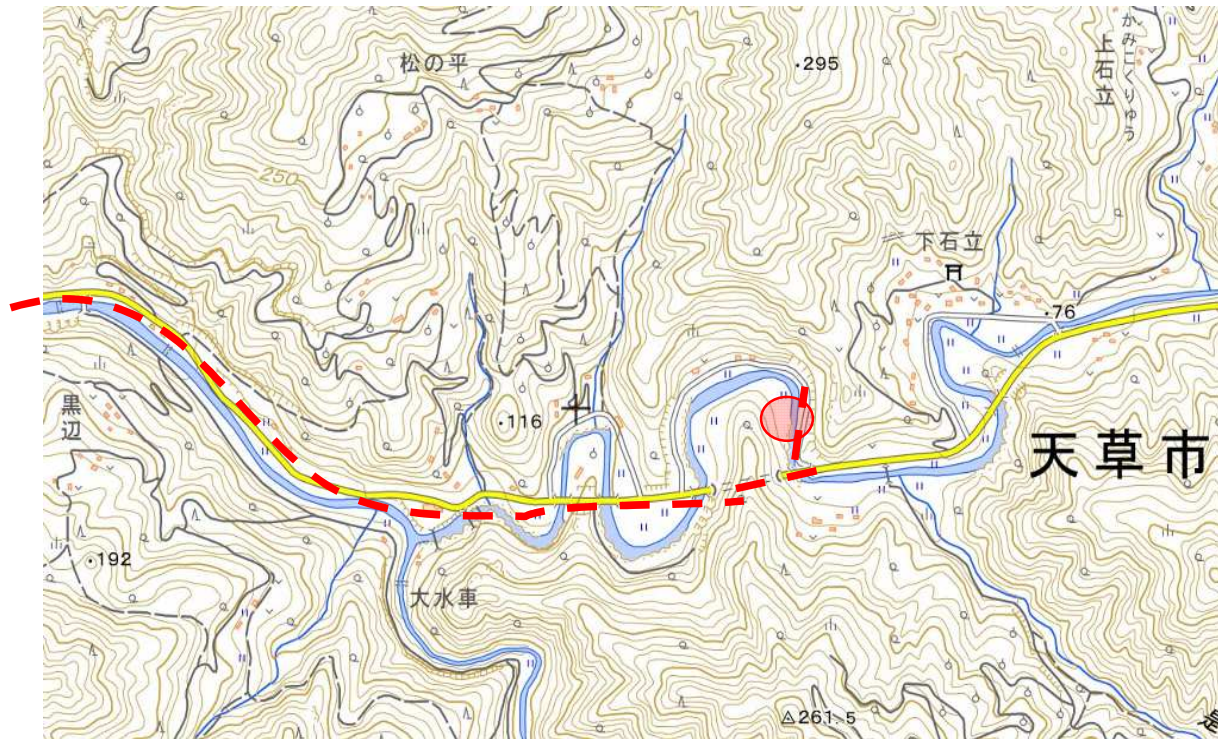
No.4 本渡東小学校	2	下浦町平床	街灯がない道路が300mほど続く。道路の両端に数件お店があるが、昼のみの営業で、登下校の時間帯や朝夕は人がいない状況である。街灯を設置してほしい。		学校	地域	防犯灯3基新設
				対策前			
<p>○: 対策要望箇所、</p> <p>---: 通学路(学校指定)</p>				対策後			

No.4 本渡東小学校	3	下浦町平床	電柱に街灯が設置してあるものの、大木や植え込みの陰で非常に薄暗い状況にある。その他たんぼ道や山道にも街灯のない箇所がある。見通しも悪い。木の伐採、街灯の設置場所の変更、新たな設置をお願いしたい。		学校	地域	支障木伐採、 防犯灯角度調整
				<p>対策前</p> <p>対策後</p>			
<p>○: 対策要望箇所、</p> <p>---: 通学路(学校指定)</p>							

No.21 牛深中学校	1	本校西門周辺	下校時に暗いことがあるため、照明を設置してほしい。(プールと電柱に1か所ずつ)		学校	地域	防犯灯1基新設
				<p>対策前</p> 			
				<p>対策後</p> 			
<p>○ : 対策要望箇所、      - - - : 通学路(学校指定)</p>							

No.21 牛深中学校	2	牛深町 牛深市民グラウンド 西のT字路	下校時に暗いことがあるため、照明を設置してほしい。		学校	地域	防犯灯1基移設、 1基角度調整
				<p>対策前</p>			
				<p>対策後</p>			
<p>○ : 対策要望箇所、 - - - : 通学路(学校指定)</p>							

No.29 天草中学校	1	天草町 松の平Aバス停(菅の原トンネル付近)～生徒宅	<p>生徒が現在、通学路として利用している道であるが、街灯がほとんどなく、防犯上、大変危険であるため、街灯を設置してほしい。(該当生徒の保護者からの要望あり)</p> <p>&lt;状況&gt;</p> <ul style="list-style-type: none"> <li>・現在、スクールバスの仮の停留所として「松の平Aバス停」を利用している。(本来は、停留所は該当生徒自宅近くにある。しかしながら、以前、土砂崩れがあり、松の平Aバス停を「仮の停留所」として利用するようになっていたこと)</li> <li>・松の平Aバス停から生徒宅までの間で、街灯がついているのは、2か所のみである。</li> </ul> <p>①松の平Aバス停 ②本来のバス停 ※①と②の間に1つでもよいので、街灯を設置していただきたい。</p>		学校 地域	防犯灯1基移設
-------------	---	----------------------------	--	--	-------	---------



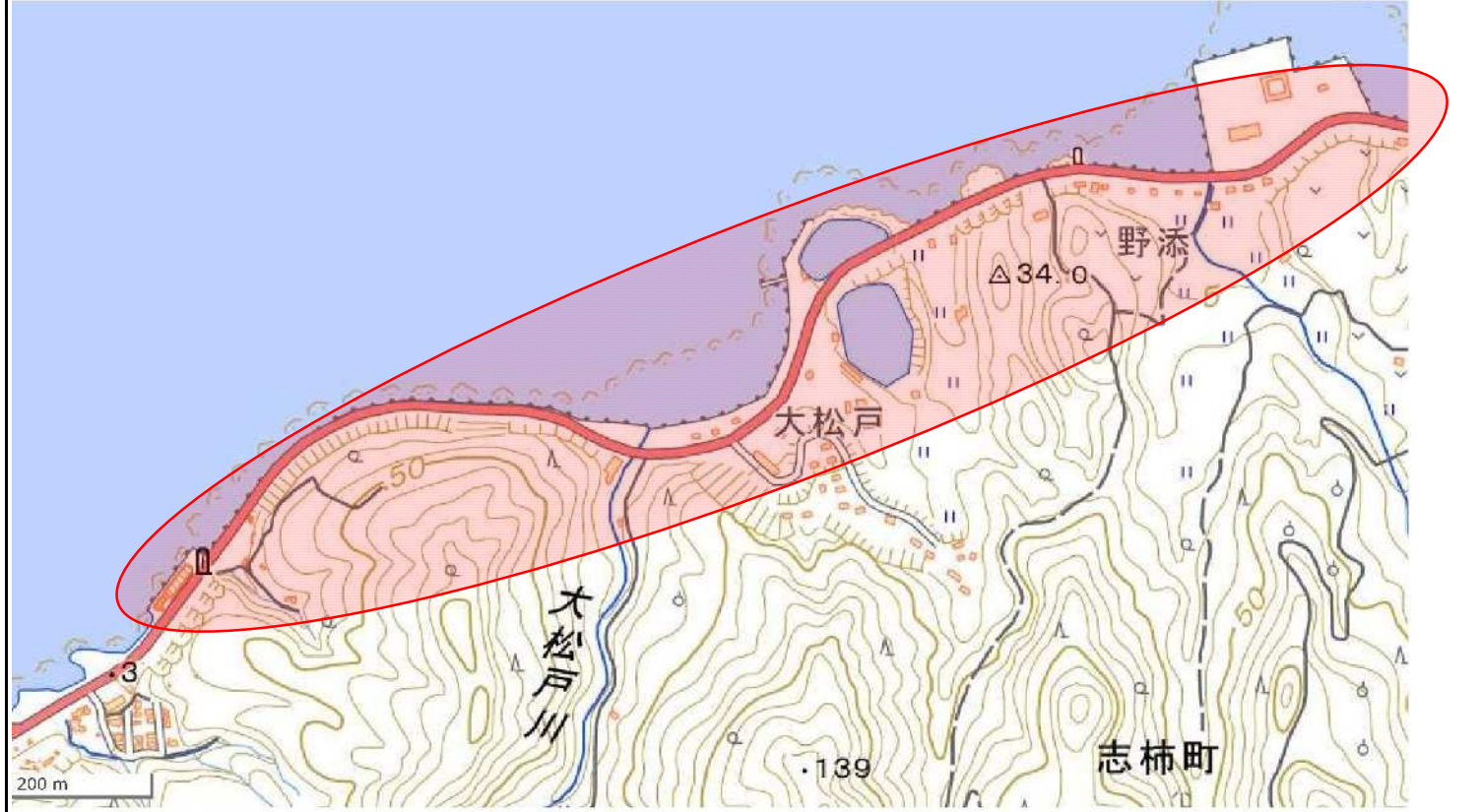

○ :対策要望箇所、 - - - :通学路(学校指定)

対策前



対策後



No.19 本渡東中学校	1	志柿町・ホテル河丁～デイリーヤマザキ天草志柿店までの国道沿い	外灯が高い位置にあり、ところにより草木で隠れているため、歩道まで明かりが届かず暗い。また、伸びてきている草木を避けようとして自転車で走行中にバランスを崩すなどの危険が生じている。	道路	防犯灯にかかる支障木伐採
				<p>対策前</p> 	
<p>○ : 対策要望箇所、          - - - : 通学路(学校指定)</p>				<p>対策後</p> 