

栖本温泉センター サウディング型市場調査 (補足資料)

天草市観光振興課

栖本温泉センターの設置目的

- 住民の健康と福祉の増進
- 憩いと交流の場の提供
- 天草市の観光と産業の振興に寄与
- 地域の活性化

(栖本温泉センター条例第1条)

栖本温泉センターの施設

(1) 温泉



大浴場	2つ
家族風呂	2つ（現在閉鎖中）

(2) 宿泊施設 屋内宿泊施設 4 部屋

(3) レストラン（現在閉鎖中）

(4) 物産展示室

(5) 日本庭園（管理業務の対象外）

栖本温泉センターの概要

名称	栖本温泉センター
所在地	天草市栖本町3725番地1
建設年	平成11年12月
構造	木造
有効敷地面積	8780.00㎡
建物床面積	1416.35㎡
その他施設	宿泊施設、レストラン、物産展示室、駐車場
駐車場（面積）	普通車90台

2025/12/17 16:41

地理院地図 / GSI Maps | 国土地理院

地理院地図
GSI Maps

国土地理院撮影の空中写真を加工して作成



2025/12/17 17:30

地理院地図 / GSI Maps | 国土地理院

地理院地図

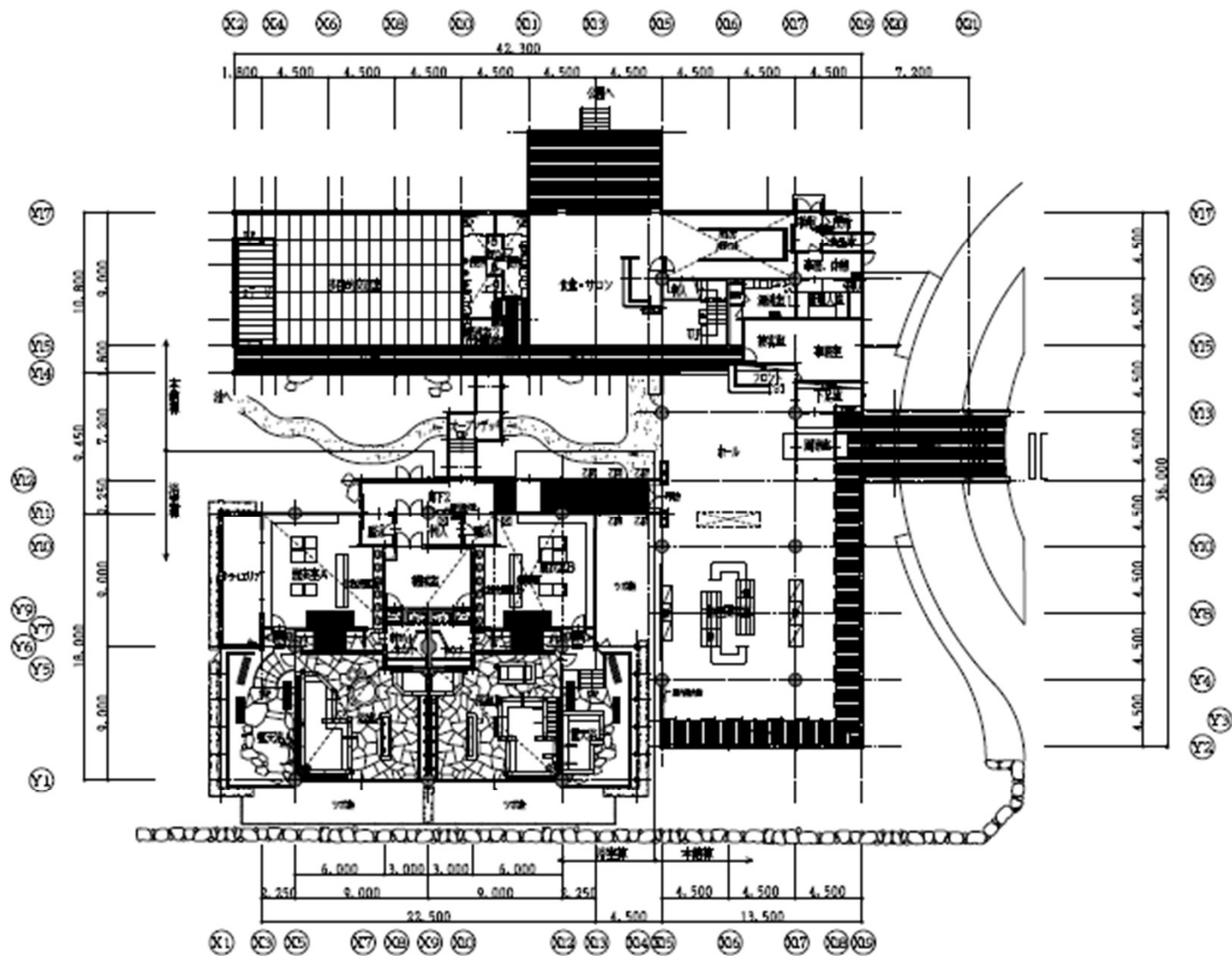
GSI Maps

国土地理院撮影の空中写真を加工して作成

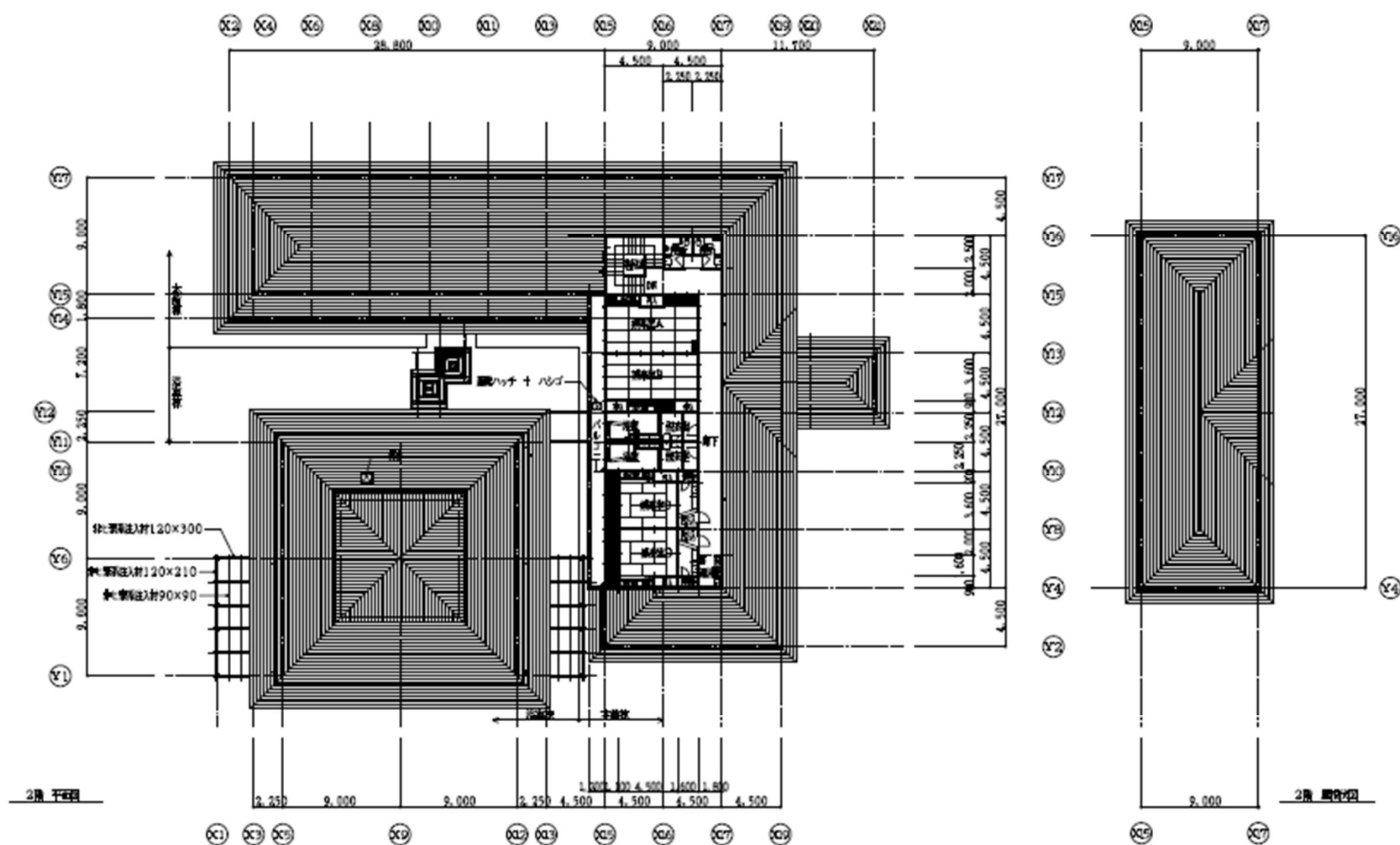
(参考)

- ・ 栖本温泉センターから栖本支所まで約1.3km
- ・ 栖本温泉センターから栖本病院まで約400m





栖本温泉センター 1階平面図



栖本温泉センター 2階平面図

栖本温泉センターの外観①



栖本温泉センター



駐車場

栖本温泉センターの外観②



日本庭園

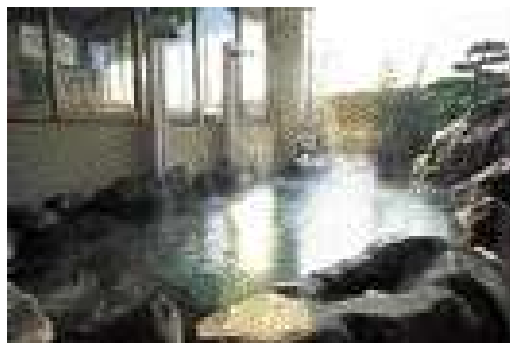


公園

栖本温泉センターの施設①



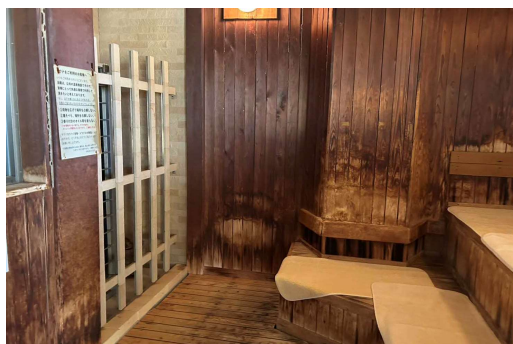
大浴場



露天風呂



家族風呂（現在閉鎖中）



サウナ



ロビー



物産展示室

栖本温泉センターの施設②



大広間



宿泊部屋



食堂（現在閉鎖中）



厨房①



厨房②



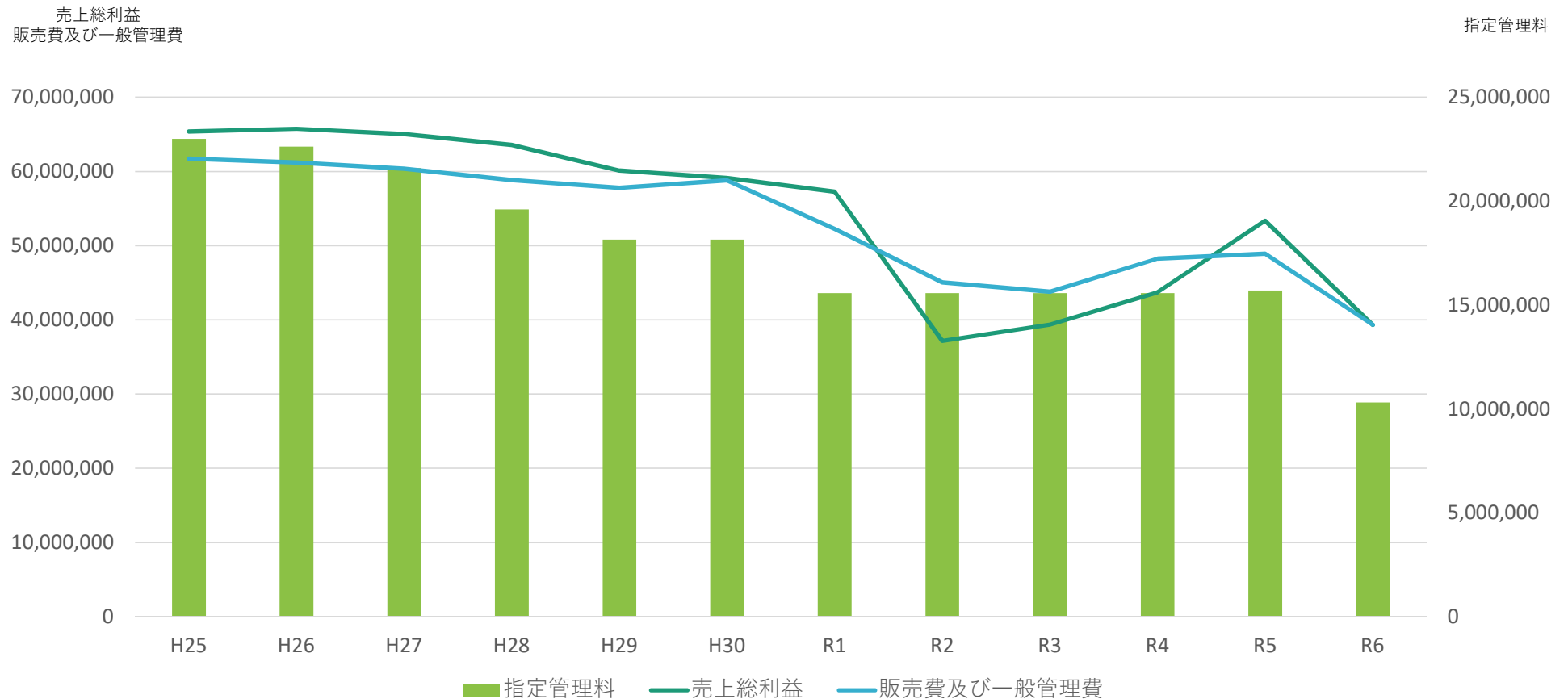
厨房③

入浴料・宿泊料（現在）

区分（温泉）	入浴料
3歳未満	無料
3歳以上～小学生	200円
70歳以上	500円
中学生以上	600円

区分（宿泊）	宿泊料（一人あたり）
1部屋1名	6,450円 (うち150円は入湯税)
1部屋2名以上（大人）	5,150円 (うち150円は入湯税)
1部屋2名以上（小人）	3,400円

栖本温泉センターの経営状況推移①



※売上総利益には指定管理料を含む

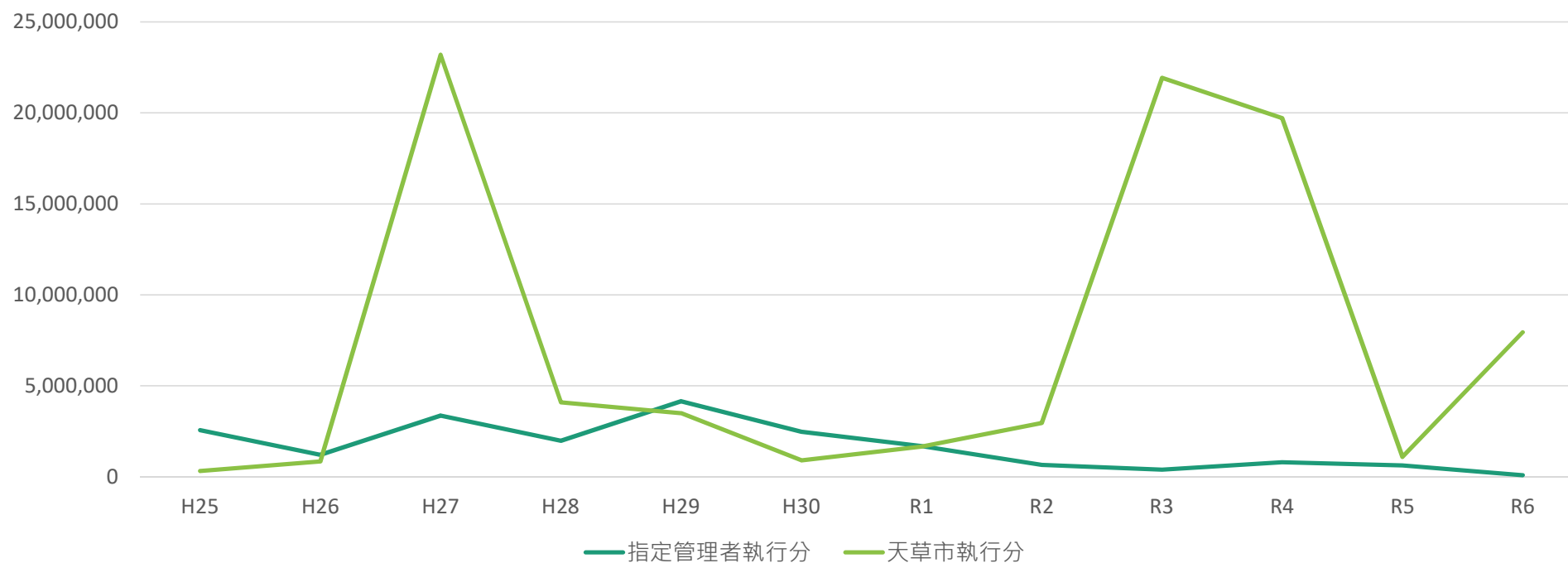
栖本温泉センターの経営状況推移②

	令和4年度	令和5年度	令和6年度
職員数	15名	15名	10名
人件費	22,087,703円	24,122,370円	15,528,615円
光熱水費	10,028,908円	8,944,595円	9,452,034円
燃料費	6,032,739円	6,489,557円	5,939,330円
合計	48,252,568円	48,917,951円	39,344,803円

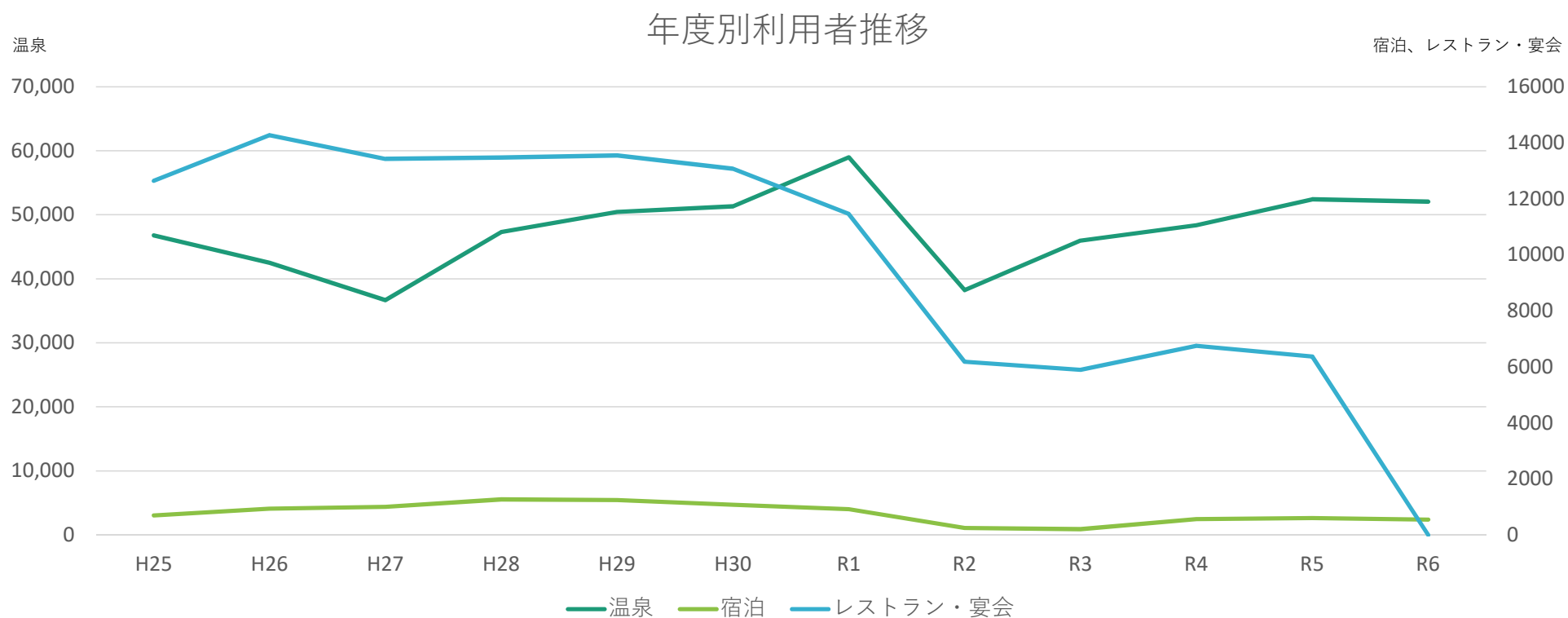
※主要なものを抜粋

修繕の執行状況

修繕費年度別比較



利用者数推移



鑑定評価額

物件1：金45,900,000円

（土地：14,400,000円（@2,430円/m²）、建物①：31,500,000円）

物件2：金28,800,000円

（土地：28,600,000円（@5,990円/m²）、建物②：200,000円）

物件3：金14,900,000円（@3,780円/m²）

物件1～3：計89,600,000円

（土地：57,900,000円、建物：31,700,000円）



物件4：金66,700,000円

（土地：31,500,000円（@2,400円/m²）、建物：31,600,000円）

地理院地図

GSI Maps

国土地理院撮影の空中写真を加工して作成

