

# 17. 選挙・議会・行政

## 17-1. 選挙人名簿登録者数

(単位:人)

年度	選挙人名簿登録者数			天草不知火海区漁業調整委員 選挙人名簿登録者数			
	総数	男	女	総数	男	女	法人
令和2年度	67,711	31,351	36,360	1,089	802	256	31
令和3年度	66,590	30,894	35,696				
令和4年度	65,416	30,476	34,940				
令和5年度	64,001	29,877	34,124				
令和6年度	62,726	29,370	33,356				
令和7年度	61,371	28,733	32,638				

資料:選挙管理委員会

注 選挙人名簿登録者数は令和2年～令和5年、令和7年は各年9月1日、令和6年は9月2日、海区漁業調整委員は各年12月5日確定の数である。

## 17-2. 投票区別選挙人名簿登録者数(令和7年9月現在)

(単位:人)

投票区	登録者数			投票区	登録者数			投票区	登録者数					
	総数	男	女		総数	男	女		総数	男	女			
本渡地区	1	1,504	693	811	牛深地区	41	372	176	196	五和地区	76	965	414	551
	2	2,177	1,010	1,167	42	270	129	141	77		419	202	217	
	3	2,057	938	1,119	43	36	20	16	78		284	135	149	
	4	1,391	648	743	計	9,261	4,343	4,918	79		515	235	280	
	5	3,378	1,584	1,794	44	388	183	205	80		451	222	229	
	6	2,322	1,068	1,254	45	455	216	239	81	272	127	145		
	7	2,756	1,314	1,442	46	350	153	197	計	5,996	2,791	3,205		
	8	2,738	1,270	1,468	有明地区	47	511	250	261	天草地区	82	244	109	135
	9	605	288	317	48	153	80	73	83		371	170	201	
	10	364	182	182	49	467	224	243	84		149	68	81	
	11	104	49	55	50	309	138	171	85		823	378	445	
	12	603	265	338	51	180	73	107	86		127	62	65	
	13	1,490	678	812	52	865	389	476	87		472	233	239	
	14	1,056	487	569	計	3,678	1,706	1,972	計		2,186	1,020	1,166	
	15	264	125	139	御所浦地区	53	510	222	288	河浦地区	88	435	207	228
	16	585	264	321	54	224	113	111	89		1,026	461	565	
	17	1,141	556	585	55	447	225	222	90		348	170	178	
	18	156	72	84	56	633	317	316	91		196	94	102	
	19	60	35	25	57	211	109	102	92		544	262	282	
	20	620	291	329	計	2,025	986	1,039	93		643	328	315	
	21	712	367	345	倉岳地区	58	744	357	387		計	3,192	1,522	1,670
	22	2,564	1,179	1,385	59	863	386	477	総計	61,371	28,733	32,638		
	23	386	182	204	60	507	246	261						
計	29,033	13,545	15,488	計	2,114	989	1,125							
牛深地区	24	1,101	519	582	栖本地区	61	679	320	359					
	25	854	385	469	62	319	150	169						
	26	1,364	635	729	63	672	308	364						
	27	575	279	296	計	1,670	778	892						
	28	146	72	74	64	820	396	424						
	29	395	167	228	65	148	69	79						
	30	657	303	354	66	255	116	139						
	31	185	100	85	67	517	237	280						
	32	112	55	57	68	104	53	51						
	33	1,356	634	722	69	186	86	100						
	34	237	121	116	70	186	96	90						
	35	208	100	108	計	2,216	1,053	1,163						
	36	121	57	64	71	1,420	701	719						
	37	501	227	274	五和地区	72	343	151	192					
	38	348	167	181	73	591	260	331						
	39	110	52	58	74	141	67	74						
	40	313	145	168	75	595	277	318						

資料:選挙管理委員会

17-3. 選挙投票状況

(単位:人・%)

選挙区分	定数	立候補者数	当日有権者			投票者数			投票率 (%)
			総数	男	女	総数	男	女	
<b>衆議院議員総選挙</b>									
平成21年8月30日									
小選挙区(第4区)	1	3	77,853	35,551	42,302	59,173	27,067	32,106	76.01
比例代表			77,853	35,551	42,302	59,166	27,065	32,101	76.00
平成24年12月16日									
小選挙区(第4区)	1	3	74,750	34,235	40,515	48,136	22,342	25,794	64.40
比例代表			74,750	34,235	40,515	48,135	22,343	25,792	64.39
平成26年12月14日									
小選挙区(第4区)	1	3	72,913	33,469	39,444	42,354	19,684	22,670	58.09
比例代表			72,913	33,469	39,444	42,346	19,681	22,665	58.08
平成29年10月22日									
小選挙区(第4区)	1	2	71,022	32,774	38,248	44,165	20,533	23,632	62.18
比例代表			71,022	32,774	38,248	44,164	20,531	23,633	62.18
令和3年10月31日									
小選挙区(第4区)	1	2	66,433	30,847	35,586	41,211	19,348	21,863	62.03
比例代表			66,433	30,847	35,586	41,210	19,346	21,864	62.03
令和6年10月27日									
小選挙区(第4区)	1	3	62,521	29,270	33,251	36,640	17,357	19,283	58.60
比例代表			62,521	29,270	33,251	36,633	17,351	19,282	58.59
<b>参議院議員通常選挙</b>									
平成19年7月29日									
県選出	1	3	79,924	36,495	43,429	55,231	25,024	30,207	69.10
比例代表			79,924	36,495	43,429	55,230	25,024	30,206	69.10
平成22年7月11日									
県選出	1	5	77,129	35,237	41,892	52,248	23,908	28,340	67.74
比例代表			77,129	35,237	41,892	52,248	23,908	28,340	67.74
平成25年7月21日									
県選出	1	4	74,263	34,022	40,241	44,637	20,549	24,088	60.11
比例代表			74,263	34,022	40,241	44,640	20,550	24,090	60.11
平成28年7月10日									
県選出	1	4	72,771	33,526	39,245	43,782	20,270	23,512	60.16
比例代表			72,771	33,526	39,245	43,788	20,274	23,514	60.17
令和元年7月21日									
県選出	1	3	69,013	31,973	37,040	39,114	18,202	20,912	56.68
比例代表			69,013	31,973	37,040	39,114	18,202	20,912	56.68
令和4年7月10日									
県選出	1	4	65,813	30,624	35,189	36,940	17,288	19,652	56.13
比例代表			65,813	30,624	35,189	36,942	17,289	19,653	56.13
令和7年7月20日									
県選出	1	4	61,501	28,784	32,717	37,912	18,045	19,867	61.64
比例代表			61,501	28,784	32,717	37,913	18,046	19,867	61.65
<b>県知事選挙</b>									
平成20年3月23日	1	5	78,775	35,944	42,831	46,357	21,201	25,156	58.85
平成24年3月25日	1	2	75,201	34,417	40,784	39,676	17,871	21,805	52.76
平成28年3月27日	1	3	71,237	32,799	38,438	44,002	20,180	23,822	61.77
令和2年3月22日	1	2	68,092	31,497	36,595	37,920	17,518	20,402	55.69
令和6年3月24日	1	4	63,178	29,523	33,655	36,929	17,166	19,763	58.45
<b>県議会議員選挙</b>									
平成19年4月8日	3	6	79,236	36,136	43,100	60,872	27,501	33,371	76.82
平成23年4月29日	3	4	75,886	34,716	41,170	49,078	22,533	26,545	64.67
平成27年4月12日	3	4	72,166	33,134	39,032	45,551	21,048	24,503	63.12
平成31年4月7日	3	4	69,015	31,938	37,077	41,752	19,403	22,349	60.50
令和5年4月9日	3	3	(	無	投	(	票	)	
<b>天草市長選挙</b>									
平成18年4月23日	1	1	(	無	投	(	票	)	
平成22年3月27日	1	3	76,846	35,086	41,760	60,354	27,281	33,073	78.54
平成26年3月23日	1	2	73,278	33,589	39,689	57,393	26,180	31,213	78.32
平成30年3月25日	1	1	(	無	投	(	票	)	
令和3年2月21日	1	2	67,008	31,024	35,984	43,920	20,331	23,589	65.54
令和7年2月9日	1	1	(	無	投	(	票	)	
<b>天草市議会議員一般選挙</b>									
平成18年4月23日	30	53	79,978	36,522	43,456	67,912	30,650	37,262	84.91
平成22年3月27日	30	32	76,846	35,086	41,760	60,355	27,283	33,072	78.54
平成26年3月23日	26	31	73,278	33,589	39,689	57,388	26,178	31,210	78.32
平成30年3月25日	26	28	70,161	32,418	37,743	50,092	22,991	27,101	71.40
令和4年3月27日	26	32	65,586	30,468	35,118	45,809	21,282	24,527	69.85
<b>天草市議会議員補欠選挙</b>									
令和3年2月21日	1	3	67,008	31,024	35,984	43,914	20,326	23,588	65.54
<b>天草市農業委員会一般選挙</b>									
平成18年9月24日	30	31	1,365	674	691	1,187	590	597	86.96
			(第5投票区以外は無投票で有権者等は第5投票区のみの数値)						
平成21年9月27日	30	30	(	無	投	(	票	)	
平成24年9月9日	30	31	1,444	736	708	1,083	569	514	75.00
			(第2投票区以外は無投票で有権者等は第2投票区のみの数値)						
平成27年9月			法改正により農業委員の公選制廃止						
<b>天草不知火海区漁業調整委員会委員一般選挙</b>									
平成20年7月31日	9	9	(	無	投	(	票	)	
平成24年8月2日	9	13	2,507	1,655	833	2,150	1,433	699	85.76
平成28年8月3日	9	9	(	無	投	(	票	)	
平成30年12月			法改正により漁業調整委員会委員の公選制廃止						

資料:選挙管理委員会

議会関係

17-4. 市議会議員名簿（令和7年10月29日現在）

	氏名	所属常任委員会等	議員定数					
1	勝木 幸生	議長・総務政策委員会	条例定数 26人					
2	濱洲 大心	副議長・市民生活委員会						
3	吉田 修	市民生活委員会副委員長	議運・常任委員会					
4	柳田 光芳	総務政策委員会副委員長						
5	赤城 史浩	教育厚生委員会	総務政策委員会 7人	市民生活委員会 6人	建設経済委員会 7人	教育厚生委員会 6人	予算決算委員会 25人	議会運営委員会 7人
6	竹本 亨	教育厚生委員会副委員長						
7	浦本 力	建設経済委員会						
8	松岡 寿	市民生活委員会						
9	鯖江 達朗	建設経済委員会						
10	蓑田 庸子	教育厚生委員会						
11	小川 圭三	市民生活委員会・予算決算委員会委員長	特別委員会					
12	澤井 一富	市民生活委員会						
13	門口 徹	総務政策委員会	議会改革調査特別委員会 8人					
14	五嶋 善彦	教育厚生委員会						
15	五通 俊作	建設経済委員会委員長・議会運営委員会						
16	前田 正之	建設経済委員会副委員長						
17	柴田 誠	市民生活委員会委員長						
18	下田 昇一郎	総務政策委員会・議会運営委員会						
19	鶴戸 継啓	教育厚生委員会委員長・議会運営委員会						
20	宮下 幸一郎	建設経済委員会						
21	浜崎 義昭	総務政策委員会・議会運営委員会副委員長						
22	中尾 友二	総務政策委員会・議会運営委員会委員長	局長	総務係 2人				議事調査係 3人
23	若山 敬介	総務政策委員会委員長						
24	船辺 修	建設経済委員会・予算決算委員会副委員長						
25	平山 泰司	建設経済委員会・議会運営委員会						
26	浜崎 昭臣	教育厚生委員会・議会運営委員会						

資料:議会事務局

注 名簿順は議席番号順である。

予算決算委員会は議長を除く議員で構成する。

17-5. 市議会議会運営状況(令和3年～令和6年)

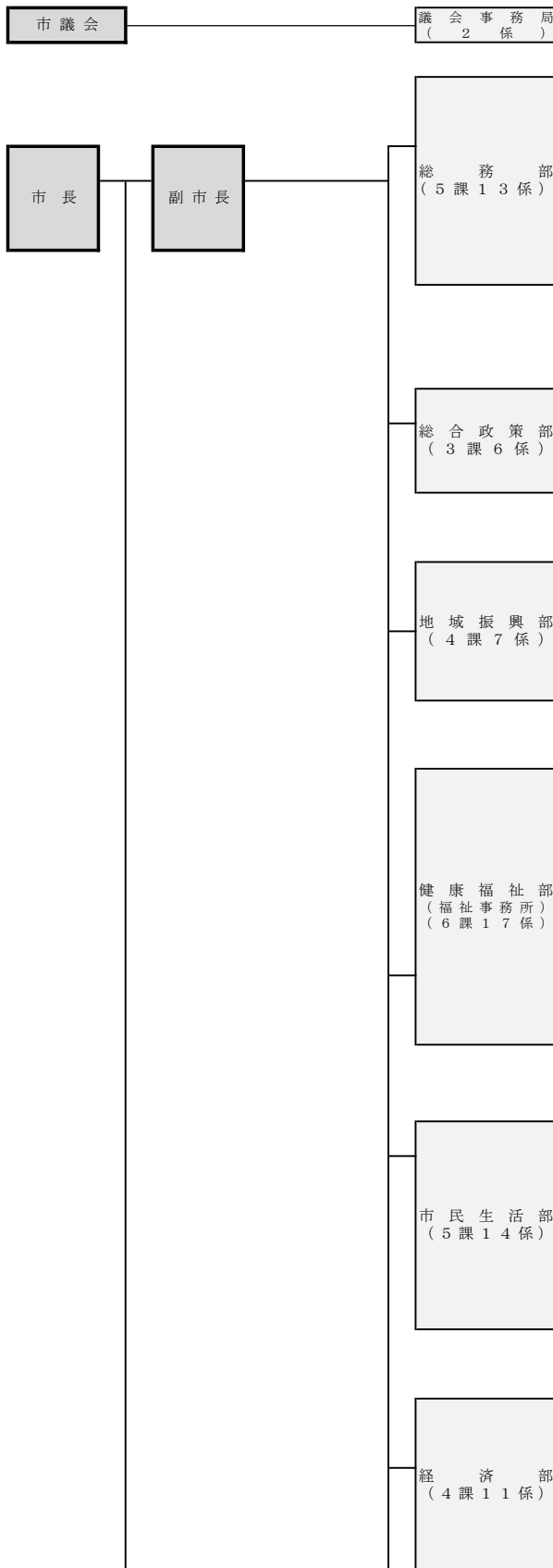
(委員会の単位:日数)

各委員会名	令和3年	令和4年	令和5年	令和6年	会議名	令和3年	令和4年	令和5年	令和6年
各種常任委員会	30	34	30	39	議会招集	7	10	5	5
総務政策	6	5	5	7	定例会	4	4	4	4
市民生活	4	5	4	7	臨時会	3	6	1	1
建設経済	4	6	4	5	会期日数	86	96	89	89
教育厚生	5	5	4	5	定例会	83	90	88	88
予算決算	11	13	13	15	臨時会	3	6	1	1
議会運営委員会	18	22	16	21	開催日数	25	29	25	25
特別委員会	7	6	4	8	定例会	22	23	24	24
議会改革調査	7	6	4	8	臨時会	3	6	1	1
					全員協議会	4	6	3	4

資料:議会事務局

17-6. R7年度天草市行政機構図

13部局9支所63課(室)146係



総務係, 議事調査係

総務課	総務法制係, 人事研修係, 給与厚生係 天草アーカイブズ(管理係)
防災危機管理課	防災危機管理係
契約検査課	工事契約係, 物品契約係, 工事検査係
財産経営課	財産経営係, 管財係, 地籍管理係
秘書課	秘書係, 広報広聴係

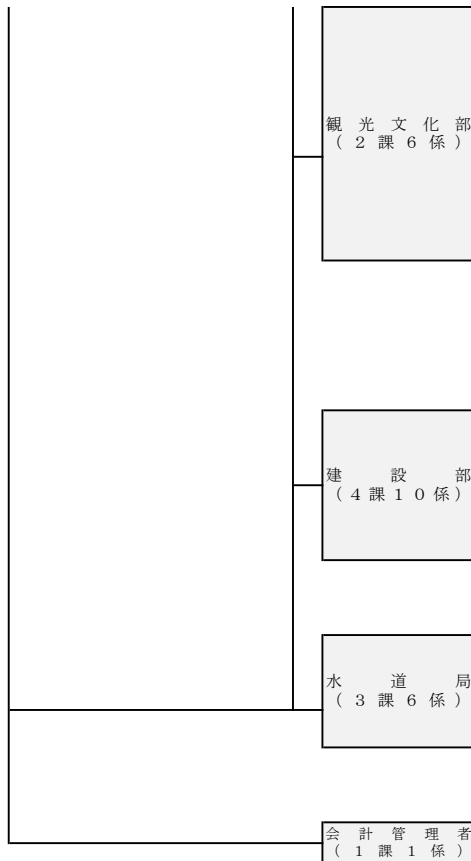
政策企画課	政策企画係, 行財政改革推進係, 統計調査係
財政課	財政係
情報政策課	情報政策係, 電算システム係

地域政策課	関係人口拡大係, 交通政策係
まちづくり支援課	まちづくり係, 市民安全係
男女共同参画課	男女共同参画係
スポーツ振興課	スポーツ振興係, 施設管理係

健康福祉政策課	健康福祉政策係, 監査指導係
福祉課	障がい福祉係, 生活支援1係, 生活支援2係
子育て支援課	こども政策係, 子育て支援係, こども福祉係 公立保育所(御所浦)
こども家庭課	こども相談係, 母子保健係
高齢者支援課	介護保険係, 介護給付係, 包括ケア推進係
健康増進課	保健予防係, 健康増進係 天草西保健センター

市民環境課	市民環境政策係, エネルギー推進係, 廃棄物対策係, 施設管理係 牛深クリーンセンター(管理係), 西天草クリーンセンター(管理係)
市民課	総合窓口係, 戸籍係
納税課	納税管理係, 収納係
課税課	市民税係, 固定資産税係
国保年金課	国保給付係, 国保税係, 高齢者医療年金係

産業政策課	産業政策係, デジタルアート・企業誘致推進係, 天草ブランド推進係
農業振興課	農政係, 農村環境係, 農産係
農林整備課	施設管理係, 農地整備係, 林務係
水産振興課	水産振興係, 漁港漁場係 天草市水産研究センター



観光振興課	観光政策係, 地域観光・プロモーション推進係, 観光施設係 天草市崎津集落ガイドセンター
文化課	文化振興・文化財係, 世界遺産・キリシタン資料館係 恐竜の島博物館係 本渡歴史民俗資料館, 有明歴史民俗資料館, 倉岳歴史民俗資料館, 新和歴史民俗資料館, 五和歴史民俗資料館, 天草文化交流館, 天草キリシタン館, 天草コレジオ館, 天草ロザリオ館, 崎津資料館みなと屋, 天草市立恐竜の島博物館

建設総務課	政策調整係, 市営住宅係
土木課	土木管理係, 道路整備係, 河川港湾係, 地域整備係
都市計画課	都市計画係, 景観公園係
建築課	建築係, 建築指導係

経営管理課	水道庶務係, 下水道庶務係
水道課	工務係, 施設管理係
下水道課	施設整備係, 施設管理係

会計課	会計係
-----	-----

病院事業管理者

病院事業部  
(7課9係)

経営管理課	経営管理係
牛深市民病院	事務局総務係, 事務局会計係
栖本病院	事務局管理係
新和病院	事務局管理係
河浦病院	事務局管理係
本渡看護専門学校	庶務係, 教務係
御所浦診療所	事務局管理係

選挙管理委員会  
(1係)

事務局	選挙係
-----	-----

監査委員  
(1係)

事務局	監査係
-----	-----

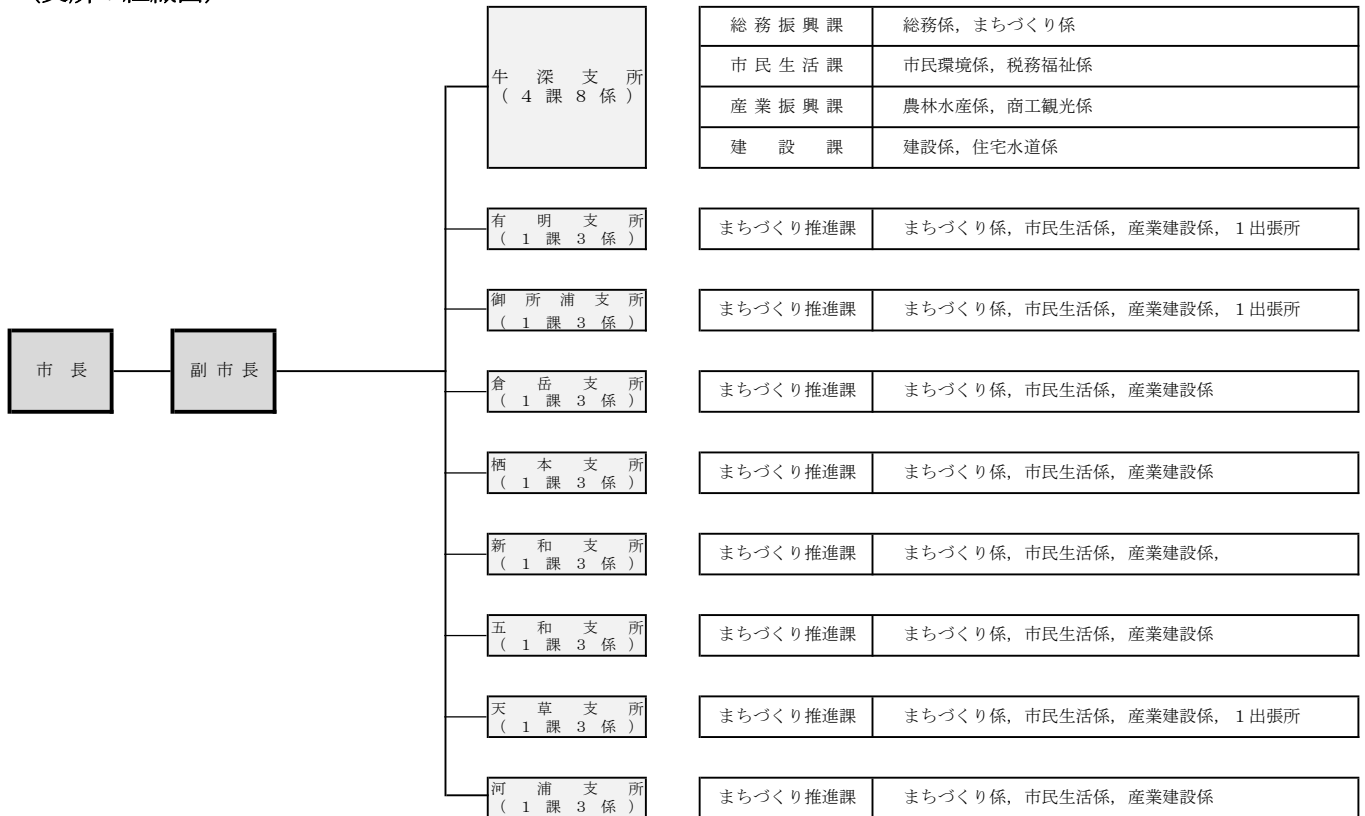
農業委員会  
(1係)

事務局	農地係
-----	-----

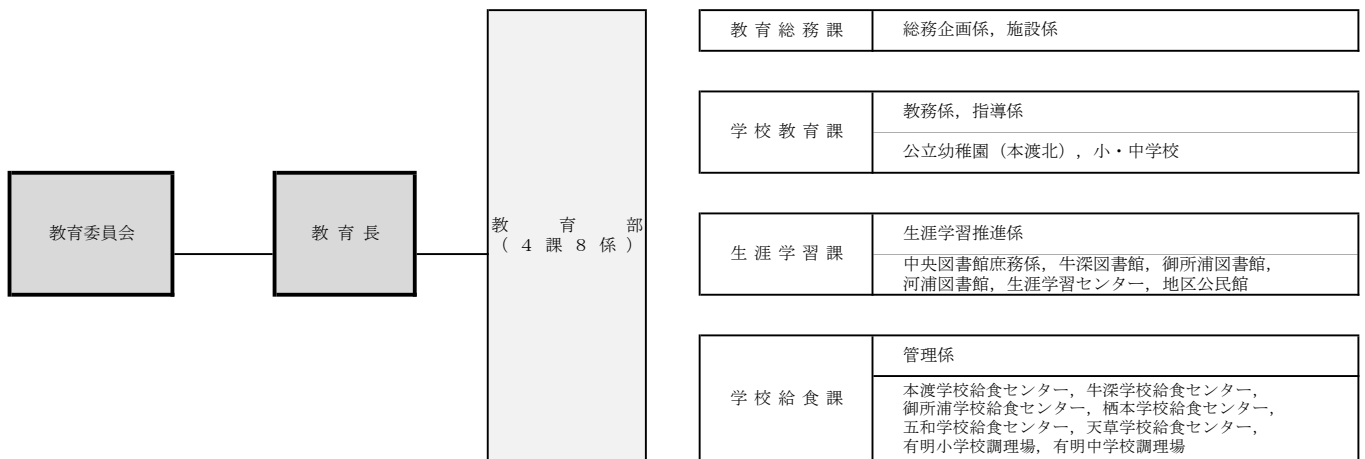
固定資産評価審査委員会 (総務部総務課併任)

公平委員会 (熊本県へ事務委託)

(支所の組織図)



(教育委員会の組織図)



## 市職員関係

### 17-7. 年齢別市職員構成の状況

各年4月1日現在

(単位:人)

区分	令和3年度	令和4年度	令和5年度	令和6年度	令和7年度
20歳未満	13	10	11	9	11
20歳～23歳	30	43	38	42	38
24歳～27歳	50	52	47	47	51
28歳～31歳	50	55	58	61	58
32歳～35歳	50	45	53	50	65
36歳～39歳	101	94	86	60	54
40歳～43歳	130	128	115	116	109
44歳～47歳	166	150	146	142	134
48歳～51歳	134	137	147	158	162
52歳～55歳	99	121	118	125	134
56歳～59歳	121	100	110	89	93
60歳以上	4	10	11	21	14
計	948	945	940	920	923

資料:総務部総務課

### 17-8. 一般行政職の級別職員数の状況

各年4月1日現在

(単位:人)

級	主な職名	令和3年度	令和4年度	令和5年度	令和6年度	令和7年度
7級	政策審議監・部長 首席審議員	13	15	15	15	13
6級	支所長・課長 局長・審議員	66	64	65	63	66
5級	課長補佐	55	60	67	71	75
4級	係長・参事	232	224	216	211	201
3級	主任・主査	100	92	91	76	82
2級	主事・技師	34	34	40	41	35
1級	主事・技師	59	67	61	61	67

資料:総務部総務課

注 一般行政職・・・税務職、福祉職、企業職、技能労務職などに該当しない職員

### 17-9. 退職者及び新規採用職員状況

各年度4月1日～3月31日

(単位:人)

区分	令和2年度	令和3年度	令和4年度	令和5年度	令和6年度
採用	37	43	42	36	42
退職	77	48	41	54	46

資料:総務部総務課

### 17-10. 部門別職員数の状況

各年4月1日現在

(単位:人)

部 門 別			職 員 数				
			令和3年度	令和4年度	令和5年度	令和6年度	令和7年度
普通会計部門	一般行政部門	議 会	6	5	5	5	6
		総 務	208	207	204	190	189
		税 務	43	40	38	38	39
		民 生	88	87	85	85	95
		衛 生	77	73	75	77	73
		労 働	-	-	-	-	-
		農林水産	74	72	70	71	70
		商 工	26	26	27	26	28
		土 木	67	70	68	68	65
		小 計	589	580	572	560	565
		教 育 部 門	86	83	80	78	71
	小 計	675	663	652	638	636	
公営企業等会計部門	病 院	206	215	220	216	221	
	水 道	16	17	18	19	18	
	下 水 道	14	13	12	11	12	
	そ の 他	37	37	38	36	36	
	小 計	273	282	288	282	287	
合 計			948	945	940	920	923

資料:総務部総務課