

# 図書館へ行こう!

## 市外に引っ越しする人は、本・貸出カードの返却を忘れずに!

図書館の本を借りている人で市外に引っ越しをするときは、事前に本と貸出カードを返却してください。ただし、転出先から市内へ通勤・通学をする場合は、引き続き同カードを利用できますので、住所などの変更をしてください。

市内で引っ越しをしたときも住所などの変更が必要です。各図書館(室)を利用

するとき、窓口の職員へお申し出ください。

- 中央図書館 ☎ 7001
- 牛深図書館 ☎ 734191
- 御所浦図書館 ☎ 73931
- 河浦図書館 ☎ 748111
- 五和図書室 ☎ 32101



# 市民のひろば

※詳しいことは圓にお問い合わせください。

## 催し

### なんなつとチャリティーコンサート

東日本大震災で被災された方々が一日も早く普通に暮らせるように、なんなつと希望の光を届けたい。そんな気持ちで、歌い、踊り、奏でます。

▼日程Ⅱ ● 4月12日(日)午後1時(同0時30分開場)  
● 天草市民センターホール。

▼入場料Ⅱ 500円(チャリティー協力金)。  
圓吉永さん ☎ 090(1163)9567



### おばあちゃん二人の手仕事展

▼日程Ⅱ ● 3月26日(土)同30日(日)の午前10時~午後4時 ● 本町ふるさと美術館(旧本町中学校内)。  
▼内容Ⅱ パッチワークや手まりなど、約50点を展示。

▼入場料Ⅱ 無料。  
圓滝本さん ☎ 080(5285)5784

### 天草経済開発同友会創立40周年記念講演会

▼日程Ⅱ ● 3月20日(金)午後6時30分~同8時(同6時開場) ● ホテルアレグリアガーデンズ天草。  
▼内容Ⅱ〔演題〕「人口減少克服・地方創生に向けて」〔講師〕山崎史郎氏(内閣官房まち・ひと・しごと創生本部地方創生総括官)。

▼入場料Ⅱ 無料。  
圓天草経済開発同友会事務局 ☎ 243325



## ~国民年金保険料についてのお知らせ~

# 年金情報



### ■保険料の額が改定されます

4月から、国民年金保険料の額が月額15,250円から、**月額15,590円**に改定されます。

### ■前納する場合

#### ※1 納付書による前納

4月上旬に送付される国民年金保険料納付案内書につづられている前納用納付書で、納付期限までに納めてください。

#### ※2 口座振替による前納

1年前納と2年前納は4月末日、

圓本渡年金事務所 ☎ 242112 / 本庁・国保年金課

### ◆国民年金保険料の額と前納額

|     | 1カ月分               | 6カ月分              | 1年分                  | 2年分                   |
|-----|--------------------|-------------------|----------------------|-----------------------|
| 定額  | 15,590円            | 93,540円           | 187,080円             | 382,200円              |
| 前納額 | 納付書*1<br>(定額との差額)  | 92,780円<br>(760円) | 183,760円<br>(3,320円) | —                     |
|     | 口座振替*2<br>(定額との差額) | 15,540円<br>(50円)  | 92,480円<br>(1,060円)  | 366,840円<br>(15,360円) |

半年の前納は4・10月末日に指定口座から引き落とされます。すでに申し出をしている人は自動継続されます。このほかにクレジットカードでの前納制度もあります。

## 募集

### 本渡ふるさと学級会 自主学級級受講生募集

ふるさとの自然や歴史、伝統を大切にすることを学び、ふるさとに貢献することなどを目的に実施している「本渡ふるさと学級会自主学級」の新規受講生を募集します。

▼対象Ⅱ 日本渡市在住の40歳以上の人。

▼日程Ⅱ ● 4~12月までの毎月第2火曜日(8月は休講)、午前10時~同11時50分 ● 本渡地区公民館(船之尾町)など。

▼定員Ⅱ 10人(現在、受講生が50人います)。  
▼受講料Ⅱ 年額1,000円。

▼申込方法Ⅱ 3月20日(金)までに、ハガキ・FAX ☎ 4078(住所・氏名・年齢・電話番号を記入)または申請書(本渡地区公民館に備え付け)で申し込んでください。  
〔郵送・持参〕〒863-10

017 市内船之尾町11-4 本渡地区公民館「本渡ふるさと学級会」  
圓本渡地区公民館 ☎ 24049

### 高齢者パソコン教室の 受講生を募集

▼対象Ⅱ 市内在住の60歳以上の人。

▼日程Ⅱ ● 4月9日(土)からの毎週木・金曜日、午後1時30分~同3時30分 ● 本渡老人福祉センター(船之尾町)。

▼内容Ⅱ パソコン操作(文字入力・記号入力)・マウス操作・キーボード操作)。

▼受講料Ⅱ 無料(ただし、入館料100円とテキスト代は自己負担)。

▼定員Ⅱ 8~16人(先着順) ※個人のパソコンの持ち込みもできます。  
▼申込方法Ⅱ 3月22日(日)までに、電話で本渡老人福祉センターへ申し込んでください。 ※月曜日休館。  
圓本渡老人福祉センター ☎ 232782

### 平成27年度 手話奉仕員養成講座

▼受講資格Ⅱ 高等学校卒業以上の学力があり、手話通訳活動が可能な人。

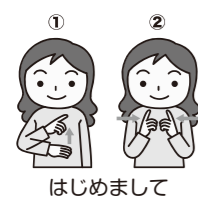
▼ときⅡ (入門課程) 4月9日~8月6日(18日程) (基礎課程) 9月10日~平成28年3月31日(28日程)。いずれも毎週木曜日の午後7時~同9時。

※基礎課程受講者は、入門課程を履修した人に限ります。

▼ところⅡ 本渡地区公民館(船之尾町)。

▼受講料Ⅱ 無料(ただし、テキスト料など7,000円程度必要)。

▼申込方法Ⅱ 開講日に会場へテキスト料を添えて申し込んでください。  
圓一般財団法人熊本県ろう者福祉協会 ☎ 096(383)5587



はじめまして

入場無料



## 「本渡まちづくり発表会」を開催します

とき 3月19日(土) 午後7時30分から(同7時から受け付け)

ところ 天草市民センター2階・大会議室

本渡まちづくり協議会では、本渡地域のまちづくりのさらなる推進と、よりいっそうの活性化などを図ることを目的に「本渡まちづくり発表会」を開催します。5つの地区振興会が特徴的な事業や自慢の取り組みなどを発表するほか、今年

度に策定する「本渡地域まちづくり計画」の概要紹介も行います。

皆さん、ぜひご来場ください。

◆発表団体=本渡南地区振興会、佐伊津地区振興会、下浦地区振興会、本町地区振興会、宮地岳地区振興会。

圓本渡まちづくり協議会事務局(まちづくり支援課内(天草宝島国際交流会館ポルト2階)) ☎ 326661