

問い合わせ先

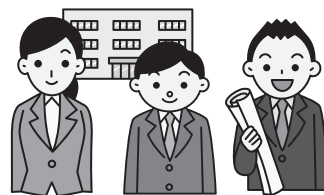
- 本 庁** 天草市役所・市庁舎別館 ☎②31111  
〒863-8631 天草市東浜町8番1号
- 支 所** 牛 深 ☎⑦32111・有 明 ☎⑤31111  
御所浦 ☎⑥72111・倉 岳 ☎⑥43111  
栖 本 ☎⑥63111・新 和 ☎④62111  
五 和 ☎③21111・天 草 ☎④21111  
河 浦 ☎⑦61111

☎…申し込み先 ①…郵送先 ②…FAX ③…メールアドレス ④…ホームページ ※申請書などは①に備え付け。

## 市職員を募集します！

### 職種と予定人員

- 一般事務(大卒程度)…8人程度
- 一般事務(高卒程度)…6人程度
- 土木技師(高卒程度)…2人程度
- 保健師(短大卒程度)…1人程度



### 受験資格

- 一般事務(大卒程度) = 昭和60年4月2日以降に生まれた人。
- 一般事務(高卒程度) = 昭和60年4月2日以降に生まれた人。ただし、学校教育法による大学(短期大学を除く)を卒業または平成28年3月末日までに卒業見込みの人は受験できません。
- 土木技師(高卒程度) = 昭和60年4月2日以降に生まれた人で、最終学歴が学校教育法による高等学校以上の学校(同程度と認めるものを含む)において、専門課程(土木)を修得し卒業または平成28年3月末日までに卒業見込みの人。
- 保健師(短大卒程度) = 昭和55年4月2日以降に生まれた人で、保健師の資格を持っている人または平成27年度実施の国家試験で取得見込みの人。

**試験日程** 9月20日⑩午前9時30分から、天草宝島国際交流会館ポルト(中央新町)。

**申込受付** 8月14日⑤まで(土・日曜日、祝日を除く)の午前8時30分から午後5時15分まで、本庁・総務課で受け付けます(郵送の場合は、8月14日⑤の消印有効)。

**申込書の配付** 本庁・総務課または各支所で配付します。郵送で請求する場合は、封筒の表に「天草市職員(職種を記入)採用試験申込書請求」と朱書き、裏に住所・氏名・電話番号を記載し、140円切手をはり、あて先を明記した返信用封筒(角型2サイズ:24×33cm以上)を同封のうえ、〒863-8631(住所記載不要)天草市役所・総務課へ送付してください。

☎④本庁・総務課

7月は市・県民税、固定資産税・都市計画税、国民健康保険税、介護保険料、後期高齢者医療保険料の納期です。納付期限は7月31日⑤です。忘れずに納めましょう。

## 特設人権相談所を開設

市内の人権擁護委員が人権・家庭・金銭問題などの相談に応じる、特設人権相談所を開設します。相談は無料で、秘密は固く守られます。お気軽にご相談ください。

と き 7月22日⑩午前10時～午後3時。  
と ころ 有明老人福祉センター。

☎④天草人権擁護委員協議会(熊本地方法務局天草支局内) ☎②2467