

**観光宣伝事業** (がんばる天草支援事業)

**1,240万円**

熊本地震の影響による風評被害に対応するため、福岡都市圏で観光物産展を開催し、天草市の魅力ある地域資源などを紹介し、産業等の活性化を推進する事業を行うための補正。

- 観光物産展の開催 790万円
- テレビや新聞などの媒体による観光プロモーション 450万円

**観光施設管理経費**

**1,145万円**

温泉施設や物産館等の維持補修等のための補正。

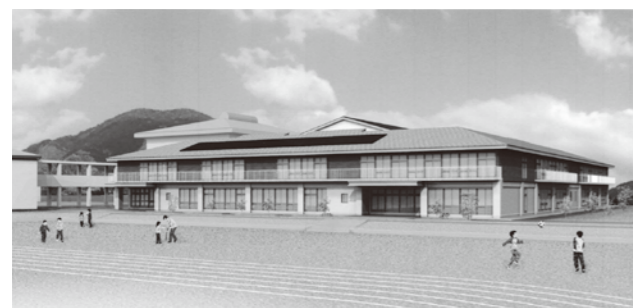
- 修繕料 470万円
  - うしぶか海彩館レストラン空調設備修繕
  - 愛夢里浴室換気用天窓修繕
  - ほか 6件
- 委託料 294万円
  - 崎津集落観光案内用看板設置委託料
- 備品購入費 381万円
  - うしぶか海彩館レストラン業務用冷凍冷蔵庫
  - ほか 3件

**(仮称)イルカセンター整備事業**

**1,020万円**



本市の観光の目玉であるイルカウォッチングの拠点となる施設を整備するため、設計業務を委託するにあたり、公募型プロポーザルによる設計業者の選定を導入するための必要経費を補正。



**有明小学校建設事業**

**2億6,526万円**

- プール建設工事 1億1,519万円
- 太陽光発電施設工事 2,551万円
- 屋外附帯施設(倉庫・トイレ)建築工事 3,213万円
- グラウンド整備工事 8,663万円
- 防火水槽建設工事 580万円

**集落連携放牧モデル事業**

**100万円**



天草黒牛の放牧及び有害鳥獣対策に係るモデル事業の実施に伴う補助金(モデル地区予定:亀場町食場)。

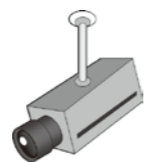
**天草市住宅リフォーム助成事業**

**2,500万円**

申請件数の増加見込みに伴う補助金の増。リフォーム工事額(税抜)10万円以上の工事に対し20%、上限20万円の商品券を発行する。

**天草市商店街共同施設等補助事業**

**118万円**



牛深商店街振興組合が行う防犯カメラの設置に係る補助金。

**6次産業化推進事業**

**1,441万円**

市内事業者が、車海老処理加工施設を整備するための補助金。

- 総事業費 4,149万円
- 県補助金 1,081万円
- 市補助金 360万円



**本渡東小学校建設事業**

**1億607万円**

- 太陽光発電施設工事 2,629万円
- 屋外附帯施設(倉庫・トイレ)建築工事 2,208万円
- グラウンド整備工事 5,770万円



**一般会計補正予算:18億3,347万円を追加**

**予算総額:555億1,483万円**

**12月定例会 一般会計補正予算の主な施策**

**保育所緊急整備事業**

**1億653万円**

建築後38年が経過し老朽化した、本渡ふたば保育園の建替を行うための補助金。

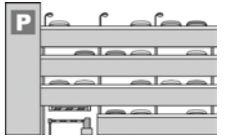


- 総事業費 1億5,000万円
- 国補助金 7,102万円
- 市補助金 3,551万円

**天草市庁舎建設事業**

**7,329万円**

庁舎本館の解体及び民間駐車場の借り上げに係る補正。



- 解体工事 7,000万円
- 駐車場賃借料 329万円  
(公用車47台・職員用63台)。
- ※職員用は月3,000円を徴収する。

**被災者等宿泊助成事業**

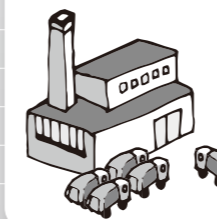
**720万円**

(熊本地震被災地支援事業)  
熊本地震の被災者やボランティア活動に従事される方が市内に宿泊する際の宿泊費助成の増に伴う補正。

- 助成額は、宿泊費の2分の1。上限は次のとおり。
- ①被害にあわれた人 3,000円
- ②ボランティア活動を行う人など 1,000円
- ※いずれも1人あたり延べ14泊まで。

**クリーンセンター施設整備事業**

**1,998万円**



西天草クリーンセンターの灰出コンベアの更新工事を行うための補正。

**産地パワーアップ事業** (主に国が負担する事業)

**2億5,773万円**

- 不知火(みかん) 屋根かけハウス 補助金 7,772万円  
平成28年1月の大雪により倒壊したハウスの再建及び屋根かけハウスを新設する経費に助成。  
(㊦5,482万円 ㊦2,290万円)
- 農家数34戸 52棟(再建20棟、新設32棟) 36,673㎡
- ミニトマト 補助金 1億5,996万円  
高度環境制御型施設 2社 60a (㊦1億3,330万円 ㊦2,666万円)
- 低コスト耐候性ハウス 1戸 14a
- キュウリ 補助金 9,851万円  
低コスト耐候性ハウス 5戸 80a (㊦8,211万円 ㊦1,640万円)

**中山間地域所得向上支援対策事業**

(国のTPP関連政策) **2,750万円**

JAあまくさが、新規就農者の研修施設1箇所(ミニトマト研修施設)を整備するための補助金等。

- 総事業費 4,500万円
- 補助金 2,700万円(㊦2,075万円 ㊦625万円)

**担い手確保・経営強化支援事業**

(国のTPP関連政策) **2,247万円**

人・農地プランに位置づけられた中心経営体(本渡、新和、河浦の9経営体)に、農業機械購入補助金を交付する。

- 総事業費 4,855万円
- 補助金 2,247万円(㊦2,247万円)