

ため池ハザードマップ

黒岩池

堤高 3.1m
総貯水量 800m³

このハザードマップは、天草市本町新休にある黒岩池の堤体が豪雨や地震により破堤した場合を想定し、浸水被害が想定される範囲を示したものです。

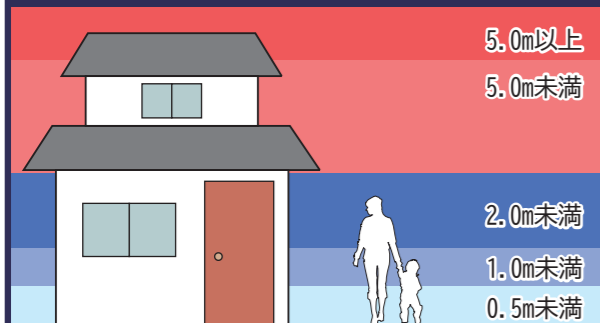
万一ため池が決壊した時、住民の皆さんが安全に避難できるように、各種情報を掲載しています。

ため池の異常を発見した場合や市から避難情報が出されるなど、決壊のおそれがあるとわかった場合には、速やかに避難してください。

防災関連施設

避難場所	本町地区コミュニティセンター	(0969) 23-4735
	本町小学校体育館	(0969) 22-3318
	市役所(支所)	公民館
	消防署	A E D

浸水の深さ



凡例

防災関連情報	●●●● 到達時間
土砂災害の危険がある場所	特別警戒区域(土石流)
	特別警戒区域(急傾斜地の崩壊)
	警戒区域(土石流)
	警戒区域(急傾斜地の崩壊)
	警戒区域(地すべり)

緊急時の連絡先

【行政機関】	
天草市役所	(0969)23-1111
【警察・消防】	
天草警察署	(0969)24-0110
天草広域連合 中央消防署	(0969)22-3376
【ライフライン管理機関】	
九州電力 天草営業所	0120-986-607
ガスに関しては、取引先をご確認下さい。	
天草市役所 水道課	(0969)22-1111
警察 110 番	火事 救急 119 番

お問い合わせ先

天草市役所 農林整備課	(0969)23-1111
-------------	---------------

