

ため池ハザードマップ

# 河内山 丸尾

堤高 6.7m  
総貯水量 40,600m<sup>3</sup>  
堤高 3.0m  
総貯水量 2,900m<sup>3</sup>

このハザードマップは、天草市本渡町本戸馬場にある河内山・丸尾の堤体が豪雨や地震により破堤した場合を想定し、浸水被害が想定される範囲を示したものです。

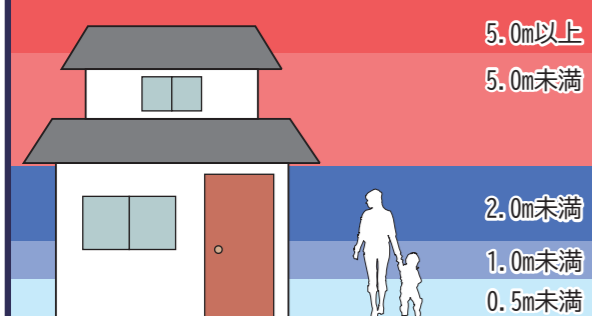
万一ため池が決壊した時、住民の皆さんが安全に避難できるように、各種情報を掲載しています。

ため池の異常を発見した場合や市から避難情報が出されるなど、決壊のおそれがあるとわかった場合には、速やかに避難してください。

防災関連施設

避難場所	本渡北地区コミュニティセンター	(0969) 23-4734
	わくわく本渡児童館	(0969) 27-0909
	市役所(支所)	公民館
	消防署	A E D

浸水の深さ



凡例

防災関連情報	到達時間
土砂災害の危険がある場所	<ul style="list-style-type: none"> <li>特別警戒区域(土石流)</li> <li>特別警戒区域(急傾斜地の崩壊)</li> <li>警戒区域(土石流)</li> <li>警戒区域(急傾斜地の崩壊)</li> <li>警戒区域(地すべり)</li> </ul>

緊急時の連絡先

【行政機関】	
天草市役所	(0969)23-1111
【警察・消防】	
天草警察署	(0969)24-0110
天草広域連合 中央消防署	(0969)22-3376
【ライフライン管理機関】	
九州電力 天草営業所	0120-986-607
ガスに関しては、取引先をご確認下さい。	
天草市役所 水道課	(0969)22-1111
警察 110番                  火事                  救急 119番	
お問い合わせ先	
天草市役所 農林整備課	(0969)23-1111

