

# ため池ハザードマップ

天草市 経済部 農林整備課  
令和4年12月作成

## 01

### ハザードマップの使い方

#### ① どこが危険な場所か知る

- 裏面の地図で、どこが危険な場所か確認しましょう。
- ため池が決壊した場合、浸水の深さはどのくらいですか。
- 到達時間はどのくらいですか。



①わたしの家は…

浸水の深さ	到達時間
メートル	分後

#### ② 避難のタイミングを確認する

- 大規模な地震が発生したときには、安全確保行動（まず低く・頭を守り・動かない）をとった後、すみやかに避難しましょう。
- 土砂災害や大雨時には、警戒レベルに応じて避難しましょう。

②避難のタイミング

身の危険を感じたら…

大規模な地震が発生したとき  
ため池に異常がみられたとき

警戒レベルが発表されたら…

警戒レベル3で避難（高齢者等避難）

警戒レベル4で避難（避難指示）

#### ③ どこに避難するか確認する

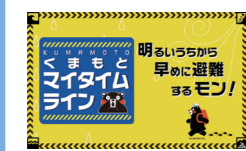
- 浸水の深さによって、避難行動は異なります。
- 建物の1階以上が浸水する場合には、早めに安全な場所（避難場所など）に立退き避難しましょう。
- ただし、すでに浸水していたり、屋外に出るとさらに危険な場合には、2階以上や近くの丈夫な建物などに緊急避難してください。

③早めの立退き避難先

近くの避難場所

※ 逃げ遅れた場合

2階以上  
近くの丈夫な建物



マイタイムラインを作って  
早めに避難しよう

家族構成や生活環境などに合わせて  
一人ひとりの防災行動を作成できます。

## 02

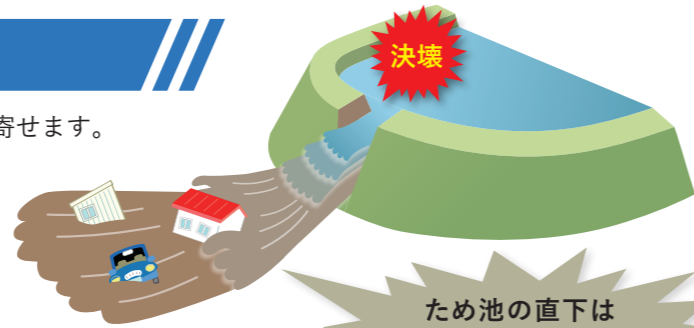
### ため池決壊について

#### もし、ため池が決壊したら

- 大量の水や土砂が濁流となって、瞬時に押し寄せます。
- 建物や車は押し流されます。
- 道路や住宅地、田畑は土砂に埋まります。



ため池に亀裂や漏水などの異常を発見したときは、市役所やため池管理者に連絡しましょう。



ため池の直下は特に水の勢いが強いので注意が必要です。

#### ため池決壊の原因（地震と大雨）



##### 地震

地震による決壊は、地震の揺れを原因として一気に起こる場合と、しばらく時間が経過した後に起こる場合があります。



##### 大雨

近年では、短時間に狭い範囲で非常に激しく降る大雨が日本各地で増加しています。台風や梅雨時期に雨が降り続けると、ため池の水位が上昇し、ため池決壊のおそれがあります。

#### 氾濫シミュレーションの条件

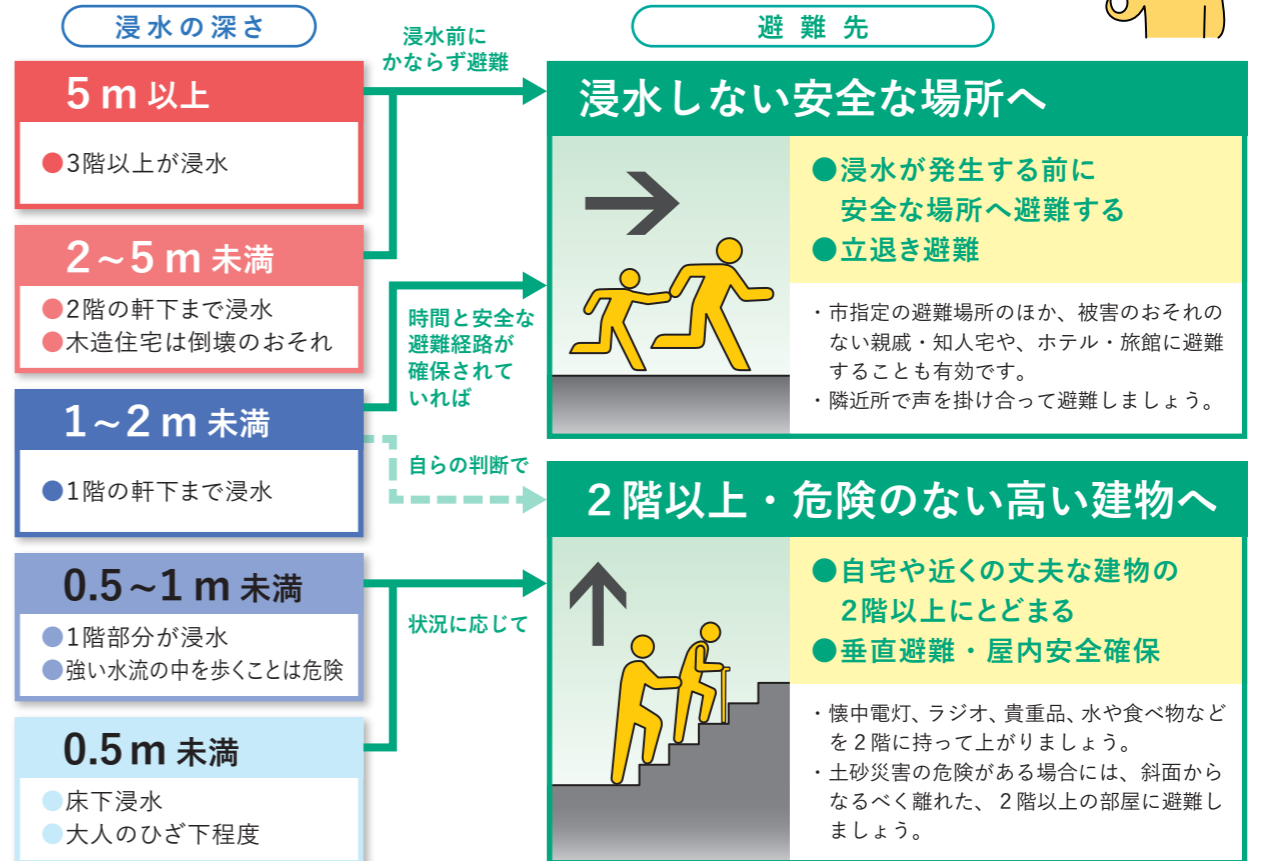
- 満水状態のため池が、大地震など何らかの原因で瞬時に決壊し、堰を切ったように全ての水が流れ出したものとしています。
- 対象池以外のため池による決壊、周辺地域の河川や水路の氾濫、土砂災害などは考慮していないため、実際には違う流れとなる場合もあります。

## 03

### 状況に応じた避難をしよう

#### ため池決壊による浸水の深さを想定した避難の流れ

裏面の地図で、自分の家で想定される浸水の深さを確認し、避難の方法を考えましょう。



## 04

### 情報を知る

#### 土砂災害や大雨時には警戒レベルに応じて避難しましょう

大雨により、災害の危険が高まった際には、警戒レベルを用いた避難情報を発令します。警戒レベル4「避難指示」までに必ず避難してください。

警戒レベル	行動を促す情報	住民がとるべき行動	状況
高	<b>5</b>	緊急安全確保	命の危険 直ちに安全確保！ 災害発生または切迫
~~~~~ 警戒レベル4までに必ず避難！ ~~~~~			
危険度	<b>4</b>	避難指示	危険な場所から全員避難 災害のおそれ高い
	<b>3</b>	高齢者等避難	危険な場所から高齢者等は避難 災害のおそれあり
	<b>2</b>	大雨・洪水注意報 (気象庁)	避難方法を確認 気象状況の悪化
低	<b>1</b>	早期注意情報 (気象庁)	最新情報に注意 今後、気象悪化のおそれ

#### 積極的に防災情報を入手しよう

<p>電話で確認する</p> <p>防災行政無線 テレホンサービス</p> <p>0969-23-5800</p> <p>防災行政無線の放送内容を電話で確認することができます。(放送後1時間以内)</p>	<p>メールで受け取る</p> <p>天草市安心・安全メール</p> <p>空メールを送信して登録すると、メールで防災情報を受け取ることができます。</p> <p>登録用空メールアドレス re-ansin@amakusa-web.jp</p>	<p>LINEで受け取る</p> <p>天草市公式LINE</p> <p>友だち登録すると、LINEで防災情報を受け取ることができます。</p> <p>検索ID @amakusa-city</p>	<p>ホームページで確認する</p> <p>天草市防災サイト</p> <p>避難情報や避難所の開設状況、道路の通行規制などを確認できます。</p> <p>https://www.city.amakusa.kumamoto.jp/bousai/</p>
------------------------------------------------------------------------------------------------------------	-------------------------------------------------------------------------------------------------------------------------------	--------------------------------------------------------------------------------------------------------	-------------------------------------------------------------------------------------------------------------------------------