

職員募集

市職員（看護教員）

- 受験資格・予定人員 昭和54年4月2日以降に生まれた人・2人程度
※資格要件の詳細は、市ホームページまたは採用試験実施要綱で確認してください。
- 試験日程 2月1日㊤市役所本庁舎で午前8時30分～
- 申込受付 1月20日㊤までに申込書を持参または郵送（当日消印有効）
〒863-8631（住所記載不要）総務課☎24-8800



▲市ホームページ

ペダル踏み間違い防止装置費用の一部を補助！

熊本県では、県内在住の70歳以上の高齢ドライバーを対象に、ペダル踏み間違い防止装置の購入・設置費用を最大3万円補助します。

手続きの流れ 県内の協力店舗で装置の購入・設置の予約をし、申込書を同店舗で記入。支払いの際に費用から最大3万円を差し引いた額を店舗で支払う。

受付期間 1月8日㊤～2月29日㊤

※協力店舗は県または県交通安全推進連盟ホームページで確認してください。
※この事業は「くまモン」がデザインされたナンバープレートの寄付金を活用しています。



▲県ホームページ

県庁くらしの安全推進課（県交通安全推進連盟事務局）☎096-333-2293

始めてみませんか「介護支援ボランティア」

自分自身の生きがいづくりや介護予防、地域貢献として介護支援ボランティアに登録し、介護保険の施設や事業所などでボランティア活動を始めてみませんか。

活動を行うと時間に応じてスタンプが貯まり、年に1回最大で5,000円分の天草宝島商品券と交換できます。

- 対象** 市内在住で40歳以上の人。
- 活動内容** ●レクリエーションなどの参加支援や会場設営補助●お茶出し、配膳・下膳の補助●話し相手●草引き●支援が必要と認められた高齢者宅でのちょっとした困りごとの支援など
- 申込方法** 65歳以上の人は介護保険被保険者証、65歳未満の人は身分証明書を持参し、申し込んでください。

ボランティア
ポイントは
商品券に交換

昨年1年間の介護支援ボランティア活動で得たポイントの交換申請を受け付けます。

申請方法 1月31日㊤までに、ボランティア手帳を持参し、社会福祉協議会各支所で申し込んでください。



市社会福祉協議会本所☎32-2552 / 各支所 高齢者支援課☎24-8806

くらしの情報

☎…申し込み先 ☎…郵送先 ㊤…メールアドレス
※申請書などは㊤に備え付け。

プレミアム付商品券の申請は1月31日まで！

消費税率引き上げに伴い、非課税者・子育て世帯向けに販売中のプレミアム付商品券。500円券×10枚綴りが4,000円で購入でき、1,000円お得となるこの券の購入には引換券が必要です。

市民税(均等割)が非課税の人で申請すると、対象者に引換券を郵送します。子育て世帯には既に引換券を郵送していますので、最寄りの商工会議所または商工会で商品券を購入してください。



- 申請受付 1月31日㊤まで
 - 購入期限 2月28日㊤まで
 - 商品券の使用期限 3月31日㊤まで
- ☎産業政策課☎32-6786 / 各支所

1月31日㊤ 納期限 (令和元年度第8期分)

市・県民税・固定資産税・
都市計画税・国民健康保険税
介護保険料・後期高齢者医療保険料

中央図書館を休館します 1月1日～3月31日

4月1日から中央図書館は「天草市複合施設こらす」に移転・オープンします。その移転作業のため、1月から休館します。

なお、牛深・河浦・御所浦図書館および各図書室は通常どおり開館しています。



☎中央図書館☎23-7001

給与支払報告書は 1月31日まで

令和元年中に給与や賃金を支払った事業所や個人事業主は、1月31日㊤までに給与支払報告書を提出してください。

パートやアルバイト、中途退職者、家族などの事業専従者に支給した給与分も提出が必要です。

インターネットを利用して、簡単・便利に提出もできます。



☎課税課☎32-6050 / 各支所

税の申告準備できていますか

■障害者控除の認定書を発行します

要介護の認定を受けている、または各障がい程度の程度に準ずる人で、障害者控除の対象者に認定されると、所得税と市・県民税の障害者控除を受けることができます。

身体や知的、療育などの各手帳保持者は、申告時に手帳を提示することで控除が受けられますので同認定書は必要ありません。

申請方法 印かんを持参し、窓口で申請してください。

☎高齢者支援課☎24-8806 / 各支所

■いつでもどこでもスマホで申告

給与所得のほか、年金収入や雑所得がある人なども、1月からパソコンやスマートフォンを使って申告ができます。

スマホからの申告には2つの方法があります。

- ①マイナンバーカード方式（1月31日～）
- ②ID・パスワード方式

※詳しくは、e-TAXで検索。



▶こちらから

☎天草税務署☎22-2510（自動音声案内）

※確定申告に係る相談は、2月17日㊤から天草税務署で受け付けます。

年始と1月13日(月) (成人の日)のごみ収集日を変更します

対象地区	変更前	変更後
燃やせるごみ		
月曜日に収集予定の地区	1月13日(月)	1月14日(火)
水曜日に収集予定の地区	1月1日(水)	1月4日(土)
木曜日に収集予定の地区	1月2日(木)	1月6日(月)
金曜日に収集予定の地区	1月3日(金)	1月4日(土)
燃やせないごみ		
土手、佐伊津町(上在郷、下在郷、寺の尾、金ヶ丘、松原、堀の内、元、町、浜洲、ほんどの森)	1月1日(水)	1月7日(火)
港町、亀場町(新田)、楠浦町(新田西、新田中、新田東、舟津1、舟津2・3、舟津4・5、舟津6、今村、釜、錦島、大友尻)	1月2日(木)	1月9日(水)
小松原、志柿町(志柿東、宇土、村下、志柿中央、志柿西)	1月3日(金)	1月10日(木)
志柿町(東瀬戸)、下浦町	1月13日(月)	1月17日(金)
資源物		
船之尾、東町、上川原、川原新町、上町、土手、大門口、亀場町(上、恵比呂)	1月2日(木)	1月30日(水)
上南、下川原、亀場町(下湯、寺中、下浜田、上浜田)	1月3日(金)	1月31日(木)
古川、下町、宮地岳町、本町	1月13日(月)	1月11日(土)
燃やせるごみ		
月曜日に収集予定の地区	1月13日(月)	1月14日(火)
木曜日に収集予定の地区	1月2日(木)	1月4日(土)
金曜日に収集予定の地区	1月3日(金)	1月4日(土)
燃やせないごみ		
岡東、岡一、岡二、岡三、岡四、船津、真浦、加世浦、宮崎	1月1日(水)	1月8日(火)
資源物		
吉田一、吉田二、大脇、上揚、村田、かじや、明石、亀浦	1月3日(金)	1月9日(水)
中の浦、大の浦、山の浦、内の原、浅海、下平、船津、東多々良、中浦	1月1日(水)	1月7日(火)

対象地区	変更前	変更後
燃やせるごみ		
月曜日に収集予定の地区	1月13日(月)	1月14日(火)
木曜日に収集予定の地区	1月2日(木)	1月6日(月)
金曜日に収集予定の地区	1月3日(金)	1月7日(火)
燃やせないごみ		
楠浦、下津浦	1月1日(水)	1月9日(水)
燃やせるごみ		
月曜日に収集予定の地区	1月13日(月)	1月14日(火)
木曜日に収集予定の地区	1月2日(木)	1月6日(月)
金曜日に収集予定の地区	1月3日(金)	1月4日(土)
燃やせないごみ		
大多尾、宮南、宮地浦、切越、諏訪	1月1日(水)	1月8日(火)
資源物		
大多尾、宮南、宮地浦、切越、諏訪	1月2日(木)	1月6日(月)
燃やせるごみ		
月曜日に収集予定の地区	1月13日(月)	1月14日(火)
木曜日に収集予定の地区	1月2日(木)	1月6日(月)
金曜日に収集予定の地区	1月3日(金)	1月7日(火)
資源物		
二江、手野、城河原	1月1日(水)	1月6日(月)



※その他の地区は、「家庭ごみ・資源物出し方カレンダー」でご確認ください。

☎環境施設課 32-7861

11月分市交際費の支出状況

区分	支出日	支出件名	金額(円)	支出先
慶事	6	(株)プレシード30周年記念祝賀会	17,050	花よど
会費	17	関西ふるさと栖本会総会	10,000	関西ふるさと栖本会事務局
	17	ふるさとくらたけ熊本会総会	10,000	ふるさとくらたけ熊本会事務局
	20	在福岡熊本県人会秋の例会	7,000	在福岡熊本県人会事務局
	24	東京牛深会総会	10,000	東京牛深会事務局
雑費	25	北海道浦河町との文化交流事業に伴うお土産	11,752	旬喜久屋製菓
	25	スロベニア代表女子ハンドボールチームへのお土産	41,600	上田陶石合資会社
合計			107,402円	累計 489,058円

※累計は、平成31年4月からの合計です。

☎秘書課 24-8816



学校給食用の食材を納入する業者は登録申請が必要です

令和2年度・3年度の学校給食用の物資納入を希望する業者は、期間内に申請書(市ホームページに掲載)を提出してください。

資格要件

- 1月1日時点で次の全てに該当する業者。
 - 原則、市内に製造工場、店舗、営業所、販売所等を有している
 - 製造業者、卸売業者または小売業者である
 - 異物混入などへの緊急時に直ちに対応できる体制が整っている
 - 市税を滞納していない など

受付期間 1月6日(月)～24日(金)

☎園学校給食課(本渡学校給食センター内) 23-3942 / 各給食センター



複数税率対応レジ導入に補助

消費税の軽減税率制度に伴い、複数税率に対応するレジ導入費用に対して、国が行う支援に市が上乗せして補助を行います。

対象 国が行う支援(A型)を受けた市内の中小企業・小規模事業者など

補助上限額 5万円(1台)

※その他支援の上限額などはお尋ねください。

申込方法 3月31日(火)までに、関係書類を管轄の商工団体へ提出してください。

☎本渡商工会議所 23-2001

牛深商工会議所 73-3141

天草市商工会 23-2020

☎産業政策課 32-6786



旧河浦学校給食センターの借受者を募集

施設の借り受けを希望する人は、市有建物借受者募集要領を確認のうえ、申請書を提出してください。

募集要領や申請書などは市ホームページから取得できます。

対象物件 旧河浦学校給食センター(河浦町白木河内175番地50)

受付期間 1月6日(月)～31日(金)

☎園財産経営課 24-8826



設備投資のための借入金利子に補助

市内に本社を置く中小企業者で、市内の工場などに設備投資するため、500万円以上を借り入れた事業者に対し、利子の一部を補助します。

- 対象事業
- 事業用店舗などの新築・増改築
 - 機械導入
 - 顧客用駐車場の整備
 - 公共事業による改装・移転

補助額 借入金支払利子の40%以内(上限20万円/年)

申込方法 1月31日(金)までに関係書類を管轄の商工団体へ提出してください。

☎本渡商工会議所 23-2001

牛深商工会議所 73-3141

天草市商工会 23-2020

☎産業政策課 32-6786



2020年農林業センサスにご協力を!

2月1日現在で、全国一斉に「2020年農林業センサス」が実施されます。

農林業・農山村地域の実態を明らかにするために5年に1度行われるもので、1月下旬から調査員証を携行した調査員が農林業を営んでいる皆さんのお宅を訪問します。

調査へのご協力をお願いします。



☎園政策企画課 27-5052

おわびと訂正

市政だより天草12月号の16ページに掲載の保育園児募集の記事で、電話番号に誤りがありました。おわびして訂正します。

正しくは 本渡はまゆう保育園 22-5590
ひがしまち保育園 23-1925

☎秘書課 24-8816



有明フットパス (須子コース)参加者募集

街並みを歩きながら楽しむフットパス。有明町にある10のコースのうち、須子地区内を巡る5kmのコースです。

とき **2月16日** 午前8時45分集合

ところ 須子体育館

定員 30人(先着順)

参加料 1,500円(昼食、おやつ付き)

申込方法 2月7日までに電話またはFAX(住所・氏名・年齢・電話番号を記入)で申し込んでください。

☎有明支所 ☎53-1111・FAX53-1116



御領史跡探訪 参加者募集

五和町御領地区にある史跡を学びながら約5kmのコースを歩きます。ゴール後には豚汁などの昼食付。

とき **2月16日** 午前8時30分集合

※雨天中止

ところ 御領地区コミュニティセンター

定員 80人(先着順)

参加料 500円(中学生以下無料)

申込方法 2月14日までに電話で申し込んでください。

☎御領まちづくり振興会 ☎32-0324



楠浦眼鏡橋 健康マラソン大会 参加者募集

楠浦小学校をスタートし、県指定文化財「楠浦眼鏡橋」のそばを通る3kmと6kmのコース。完走後には、だご汁とお楽しみ抽選会あり。

とき **2月23日** 午前8時30分受付

ところ 楠浦小学校

※小雨決行

定員 各コース100人(先着順)

申込方法 2月7日までに電話またはFAX、メール(住所・氏名・年齢・電話番号・参加コースを記入)で申し込んでください。

☎kusuura@amakusa-cc.jp

☎楠浦地区振興会事務局 ☎・FAX23-4456



くすぼ神々の郷ウォーク 参加者募集

6.7kmと2.5kmの2つのコース。景観と人情あふれるおもてなしを楽しみながら爽やかな汗を流しませんか。

とき **2月2日** 午前9時30分スタート

(午前8時30分～受付 ※小雨決行)

ところ 楠浦地区コミュニティセンター

定員 500人(先着順)

参加料 高校生以上1,000円

小・中学生500円(未就学児は無料)

※昼食・抽選券を含む。

申込方法 1月21日までに、電話またはFAX、メール(住所・氏名・年齢・電話番号・参加コースを記入)で申し込んでください。

☎kusubo@amakusa-cc.jp

☎楠浦地区コミュニティセンター

☎54-0547・FAX53-1116



高浜ものがたりウォーク 参加者募集

十三仏公園や白鶴浜といった天草西海岸の名所や国登録有形文化財の「上田家」など自然や文化、歴史を歩いて感じる7kmのコース。天草ちゃんぽんの昼食と抽選券付き。

とき **2月16日** 午前8時30分集合

※雨天中止

ところ 白鶴浜海水浴場駐車場

定員 120人(先着順)

参加料 高校生以上1,000円

小・中学生500円

申込方法 1月14日～2月3日までに電話またはFAX(住所・氏名・年齢・電話番号を記入)で申し込んでください。



☎高浜地区コミュニティセンター

☎・FAX42-1125

国指定史跡「棚底城跡」発掘調査現地説明会

8月から実施している棚底城跡の第7次発掘調査。遺構や出土遺物を見ながら、調査から分かったことや推測されることなどを学芸員が説明します。

とき **1月11日** 午後1時30分出発 ※午後1時～受付。

ところ 棚底地区振興会ひろば(荒天中止)

※山道を登りますので動きやすい服装で。

☎文化課 ☎32-6784



鳥獣害対策講演会

イノシシなどから農作物をどう守るのか。環境改善や正しい柵の設置方法、適切な捕獲などを学ぶ講演会。

とき **2月3日** 午前10時～正午

ところ 本渡五和農業協同組合・本店

講師 江口祐輔氏(西日本農業研究センター鳥獣害対策技術グループ)

☎農林整備課 ☎32-6793



Ama-biZからのお知らせ

1月のITセミナー

●無料ツールで作るチラシ&バナー作成講座

9日	チラシ&バナーのデザイン基礎を学ぼう!
16日	無料デザインツール「CANVA」を使おう!
23日	【実践】チラシ&バナーを作ってみよう!
30日	【実践】チラシ&バナーを作って公開しよう!

とき 毎週木曜日 午後6時30分～

ところ Ama-biZ(中央新町)

天草チャレンジオリンピック2019

天草をさらに元気にする事業アイデア、実践発表のコンテスト!一般参加者大歓迎。

とき **2月1日**

午後1時30分～4時30分

ところ 天草信用金庫 本店5階

☎info@ama-biz.jp ▶ホームページ

☎Ama-biZ ☎24-5555・FAX22-8655



日本の宝島「天草」づくり講演会

ふるさとから離れていても、今いる場所で天草を盛り上げようと活動する人がいます。その思いを聞いて、まちづくりについて改めて考えてみませんか。

とき **1月25日** 午後2時～4時

ところ 栖本福祉会館

講師 渡邊健さん

(天草元気プロジェクト代表)

演題 「アップデート天草～つながりが未来をつくる時代へ～」



▲渡邊健さん

☎まちづくり支援課 ☎32-6661



天草地区公民館全体講座 あなたはどうか生き切りますか?

超高齢社会の中で、家族の在り方や住み慣れた地域で一人になっても生き切ることとは。一緒に考えてみませんか。

とき **1月26日**

午前10時～11時30分

ところ 高浜地区コミュニティセンター

講師

生野繁子氏(九州看護福祉大学教授)

「あなたはどうか生き切りますか?～おひとりさまで最後まで～」



▲生野繁子さん

☎天草地区公民館

(天草支所内) ☎42-1111

天草市教育力活性化推進大会

～挑戦する心が
元気な地域をつくる～

と き 2月1日(土) 午後1時～4時 **と ころ** 天草市民センターホール

内 容 総合司会…天草拓心高校
オープニングアトラクション…倉岳小学校「宮田棒踊り」
実践発表…牛深東中学校、市地域学校協働活動推進員
記念講演…「好きをみつけて生きること」
〔講師〕加藤英明さん（生物学者）

※手話通訳、託児サービスあり（生後6カ月から）。託児の申し込みは、
電話で1月24日(金)まで。



▲加藤英明さん

☎ 生涯学習課（天草中央保健福祉センター内）☎27-7788

令和2年度 就学援助の申請を受け付け

就学に伴う学用品などの経費の一部を援助します。

対象 生活保護を受けている人、または次のいずれかに該当する人

- 生活保護が廃止または停止となった人
- 市民税が非課税または減免を受けている人
- 個人事業税または固定資産税、国民健康保険税、国民年金保険料の減免を受けている人
- 児童扶養手当を受給している人 など

申込方法 在学生の保護者は各学校が指定する日、長子が新小学1年生になる保護者は4月9日(土)までに、申請書などを学校へ提出してください。

※新入生の保護者（市内に住所がある人に限る）は、2月7日(金)までに申請書などを提出すると、入学前に援助費の一部を受給することができます。

☎ 在学・入学予定の小・中学校 / ☎ 学校教育課 ☎24-8813

天草文化交流館体験講座 受講生募集

制作体験講座名	と き	定 員	参加料
陶芸 (ひな人形)	成形 1月11日(土) 絵付け 1月25日(土) いずれも午後1時30分～3時30分	12人	1,000円
竹細工	1月18日(土) 午後1時30分～4時	10人	1,000円
陶芸(兜)	成形 2月1日(土) 絵付け 2月15日(土) いずれも午前9時～正午	12人	1,000円

と ころ 天草文化交流館（船之尾町）

申込方法 各講座とも開催日2日前までに電話またはFAX（住所・氏名・電話番号を記入）で申し込んでください（先着順）。

☎ 天草文化交流館 ☎ FAX27-5665（月曜休館）

みんな楽しく♪ピアノの日 ピアノ演奏者募集

天草市民センターのステージでコンサート用グランドピアノを演奏してみませんか。市内在住でピアノを習ったまたは練習している人であればどなたでも応募できます。

ソロや連弾、アンサンブルで1組1曲5分以内であなただけのステージを！

と き 3月15日(土)
〈第1部〉午後1時30分～
〈第2部〉午後3時30分～

と ころ 天草市民センターホール
定 員 60組100人（応募多数の場合は抽選）
申込方法 1月4日(土)～31日(金)までに応募用紙を持参または郵送、FAX、メール（住所・氏名・年齢・電話番号を記入）で申し込んでください。



☎ center@amakusa-cc.com
☎ 天草市民センター ☎22-4125・FAX22-5475

はじめてのエクセル講座 参加者募集

パソコンソフト「エクセル」を使った計算や表の作り方などを学ぶ初心者を対象とした講座。所有するパソコンの持ち込みも可能です。

と き 2月3日～20日の月・木曜日
(全6回) 午後1時30分～4時30分

と ころ 本渡地区公民館（船之尾町）
定 員 20人（応募者多数の場合は抽選）

教材代 600円程度
申込方法 1月24日(金)までに電話またはFAX（住所・氏名・電話番号を記入）で申し込んでください。

☎ 本渡地区公民館 ☎23-4049・FAX23-4078

県内に就職する若者を サポート

県内に就職する若者の奨学金返還やUターン費用などを支援します。

支援を受けるためには、就職内定前にあらかじめ制度に登録する必要があります。現在、令和2年度および3年度に就職する若者の登録を受け付けています。

支援内容

- 奨学金返還支援額…最大456万円
- 赴任費用等支援額…最大50万円

※県内（例：天草市から熊本市への引越）の費用も対象。



☎ 企画課 ☎096-333-2018

大切な人へ贈る 一言メッセージを募集

家庭や職場、学校、地域など日ごろお世話になっている人へ感謝の気持ちを伝えてみませんか。

応募作品は、2月15日(土)に開催する「2020天草つんでフェスタ」で展示し、来場者による投票で優秀作品を決定します（記念品を贈呈）。様式は自由です。あなたの気持ちを文字にしてみよう。

▶市ホームページ



【昨年の最優秀作品】

「こわれても 病んだ心のあなたでも
いるだけでいい 只そこに居るだけで
(闘病中の主人と共に生かされている妻)」
ペンネーム：ひだまり

申込方法 1月31日(金)までに、持参またはFAX、メール（一言メッセージ・ペンネーム・住所・氏名・電話番号を記入）で申し込んでください。

☎ danjyokyodo@city.amakusa.lg.jp
☎ 男女共同参画課 ☎23-8200・FAX23-3055

それって架空請求ハガキでは？

市内でも「架空請求ハガキが届いた」という相談が多く寄せられています。

「法務省管轄支局 民間訴訟告知センター」を名乗る差出人が「消費料金に関する訴訟最終告知のお知らせ」とのタイトルで、期日までに連絡するよう書いてあるものです。

「貴方の利用されていた契約会社、もしくは

運営会社側から契約不履行による民事訴訟として、訴状が提出されました」といった内容で、不安をあおっています。身に覚えのない請求は無視し、ハガキに記載されている電話番号には決してかけないでください。

もし不安な場合は、消費生活センターに電話で相談ください。



☎天草市消費生活センター(天草宝島国際交流会館ポルト内) ☎32-6677
相談時間：午前9時～午後5時(土・日曜日、祝日を除く)

身近な民事トラブルを話し合いで解決 ～ご存知ですか？民事調停～

民事調停とは、金銭の貸し借りなどのトラブルを訴訟ではなく、裁判官と調停委員が間にあって話し合いで円満な解決を図る裁判所の手続きです。

民事調停は、手続きが簡単・円満な解決ができる・費用が安い・プライバシーが守られる・早く解決できる・成立すれば判決と同じ効力が得られるなどのメリットがあります。

「5分くらいでわかる！！民事調停制度」など映像で概要説明もしています。

※詳細は、裁判所のホームページをご覧ください。



☎天草簡易裁判所 ☎23-2004 / 牛深簡易裁判所 ☎72-2540

▲詳細はこちら

年金情報

～20歳になったら国民年金～

国民年金は年をとった時や病気やケガなどをしたとき、生活を現役世代みんなで支えようという仕組みです。20歳から60歳未満の日本に住んでいる人は、国民年金への加入が義務付けられています。

20歳になると、日本年金機構から国民年金加入のお知らせと納付書が送付されます(年金手帳は別便で事務センターから送付)。

学生や収入が少なく保険料を納めることが困難な人は「学生納付特例」や「納付猶予」など保険料の支払いを猶予する制度があります。納付額によって後々もらえる年金額が変わりますので、余裕がでてきたら追加納付がおすすめです。

20歳前に就職し、厚生年金などに加入の場合は手続きは必要ありません。

☎本渡年金事務所 ☎24-2154 / 国保年金課 ☎24-8802 / 各支所

広告 さあ新年スタート、パソコン学びませんか！

当社は、パソコン検定実施校です。スキルを高め検定にチャレンジ！！

PCステーション
天草市本渡町広瀬5-47
電話(0969) 22-6667
(十万山クリニック様のそばです。)



謹賀新年

本年もよろしくお願ひします
令和2年 元旦

【日本歯周病学会認定】歯周病専門医
松田歯科医院
院長 松田 光正

天草市栄町10-35
☎0969-22-2432 来院前にお電話下さい



予約優先

第28回

倉岳えびす祭り

とき 1月12日(日) 午前8時～午後1時30分
ところ 倉岳大えびす像公園一帯

- 内容 8:00～ 物産品販売、各種バザー
- 12:15～ 宮田獅子舞
- 天草ハイヤ(天草拓心高校)
- 雅太鼓(秀岳館高校)
- 13:30～ 福引き付き餅投げ

同日開催 倉岳えびすマラソン

10:00～ 種目ごとに順次スタート

☎倉岳えびすマラソン大会実行委員会事務局(倉岳支所内) ☎64-3111



第5回 大宮地川シロウオ祭り

とき 2月11日(日) 午前9時～午後1時

ところ はまぼう群生地駐車場

- 内容 ・シロウオ漁体験(要事前申込)
- ・踊り食い体験
- ・シロウオすくい体験
- ・シロウオ即売会、地元特産品販売 など

■シロウオ漁体験者募集 捕ったシロウオは持ち帰り可。

定員 50人(先着順)

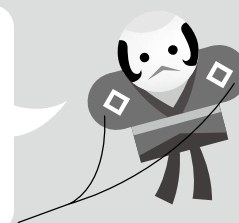
参加料 Aコース(食事・お土産付き)・・・3,000円(小学生2,000円)
Bコース(漁体験のみ)・・・2,000円(小学生1,000円)

申込方法 1月28日(日)までに電話または申請書(市ホームページに掲載)で申し込んでください。

☎大宮地地区振興会 ☎46-2485 / 新和支所 ☎46-2111



凧揚げは電線のないところで！



凧揚げをするときは、電線に引っかからないように注意しましょう。

電線に引っかかったときは九州電力へ連絡してください。自分で電柱に登って取るのは大変危険です。

☎九州電力(株)天草配電事業所
☎0120-986-607



▲感電注意動画

「蔵之元～牛深」航路運休のお知らせ

牛深港と蔵之元港(鹿児島県長島町)を結ぶカーフェリーは、船舶検査のため下記の期間全便運休します。

運休期間 1月29日(水)～2月5日(火)
(8日間)



☎三和商船(株) ☎72-2103

第2回本渡地方卸売市場おさかな祭り

昨年の大盛況を受け、今年も「おさかな祭り」開催します！模擬セリ体験やブリの解体ショー、海鮮バーベキューに海産物の詰め放題など企画満載。いずれも数に限りがあります。

とき 2月2日⑩
午前8時30分～午後1時

ところ 本渡地方卸売市場
(港町)



▲イベント詳細

☎天草漁協本渡支所 ☎22-5141

糖尿病教室に参加しませんか

糖尿病で治療中の人やご家族、糖尿病に興味がある人、どなたでもお気軽にどうぞ。

とき 1月15日⑩
「糖尿病の検査とお薬」
2月19日⑩
「インスリン注射と血糖測定」

※いずれも時間は午後1時～2時。

ところ 天草地域医療センター

☎天草地域医療センター ☎24-4111

天草高校定時制の生徒募集

同校では、昼間はアルバイトなどの社会経験を積みながら、夕方から学習して高校卒業の資格が取得できます。

出願資格 中学校を卒業した、またはそれと同等以上の学力があると認められた人。令和2年3月に中学校を卒業見込みの人。

募集人員 40人

出願期間 2月13日⑩～18日⑩

☎天草高校定時制 ☎23-5533

高齢者のための無料職業紹介所 —天草相談所—

おおむね60歳以上の人に、本人の希望と能力に応じた仕事を紹介します。

とき 毎週月・水・金曜日の
午前10時～午後4時

ところ 天草保健所2階(今釜新町)

※事業主からの求人受け付けや紹介状の発行も行っていきます。詳細は問い合わせください。

☎熊本高齢者無料職業紹介所 ☎23-9727

市民のひろば

詳しいことは☎へお尋ねください。

市民のひろばを活用しませんか？

- 文字数 21文字×9行(タイトル以外)
- 申込方法 発行月の前月1日までに、持参または電子メール、FAX(氏名・電話番号・FAX番号を記入)で申し込んでください。

✉kouhou@city.amakusa.lg.jp

☎秘書課 ☎24-8816/FAX22-7016

実力派ジャズヴォーカリストがライブ

スモーキー・ヴォーカリストの重鎮ほんごさところが、スーパードラマー藤井学などを引き連れ4人編成でジャズライブを行います。

とき 1月25日⑩ 午後6時開演
ところ 地域交流センターおおくす
料金 3,500円



▲イベント詳細

※FLAT TRACK、Cafe RAIN他で販売中。

☎ジャズジャットの小野川さん
☎050-6864-0058

わくわく!パレアフエスタvol.18

子どもたちが体験したり、ものづくりをしたることができるイベントです。

ボッチャ体験や新聞プール、ロボット操作、ボードゲーム、化石レプリカ作りなど23のブースで皆さんの来場をお待ちしています(一部体験は材料費100円程度が必要)。

とき 1月25日⑩ 午前10時～午後4時

ところ くまもと県民交流館パレア(熊本市)
☎県生涯学習推進センター ☎096-355-4312

熊本さわやか大学校 入学生募集

シニアのための学びの場です。年間40講座、さまざまなテーマで学びを深めるだけでなく新たな仲間づくりの機会にも。申し込みは、高齢者支援課にある入学パンフレットで。

入学資格 県内在住で60歳以上の人
募集人員 熊本校 100人、八代校 60人
受講料等 入学金5,000円、受講料16,000円
募集期間 1月20日⑩～3月6日⑩
☎熊本さわやか長寿財団 ☎096-354-3083

相談窓口

内容	日時	場所	問い合わせ
行政相談	1/8⑩ 9:00～12:00	御所浦地区コミュニティセンター	齊藤朝延さん ☎67-3154
	9:00～11:00	五和支所	井上英二さん ☎33-0948
	9:30～12:00	大江地区コミュニティセンター	尾下 明さん ☎42-1045
	1/15⑩ 9:00～12:00	牛深総合センター	池林通秋さん ☎73-4490
女性のための無料法律相談	1/15⑩ 10:00～12:00	市男女共同参画センターぽぽらす	子育て支援課・子ども相談係(中央保健福祉センター内) ☎22-0404
	1/16⑩ 13:30～16:30	市男女共同参画センターぽぽらす	県社会保険労務士会 天草支部 ☎23-9554 ※留守番電話対応
健康相談	1/6⑩ 10:00～11:00	中央保健福祉センター いさな館(御所浦支所の2階)	中央保健福祉センター ☎24-0620
	1/20⑩	中央保健福祉センター 有明保健センター 牛深支所	東保健福祉センター ☎66-3355 西保健福祉センター ☎75-3301
	1/27⑩	東保健福祉センター	
天草地域子ども相談	1/16⑩ 11:00～13:30	県天草広域本部 中央保健福祉センター	県中央児童相談所 ☎096-381-4451 子育て支援課・子ども相談係(中央保健福祉センター内) ☎22-0404
	2/13⑩ 15:00～		
外国人総合相談窓口	毎週木曜日 9:00～12:00 13:00～17:00	天草市役所本庁舎1階	政策企画課 ☎27-5052

広告

本年もよろしく
お願い申し上げます

賀正

天草市八幡町6-20
かしの動物病院 ☎0969-22-3356

広告

ボート免許講習会

天草教室(4月) 学科会場 漁村センター(天草漁協本所棟) 実技会場 佐伊津漁港内(天草市佐伊津漁港水面)

船船免許が切れておきませんか? 講習を受けて復活させませんか? 更新・失効再交付講習会(定期)

級	学科	実技	会場	日程	開始時間
2級	4月4日(土)・5日(日)	4月11日(土)・12日(日)	漁村センター	第1土曜日	9:30
			ウイングまっばせ	第1土曜日	18:00
1級	4月4日(土)・5日(日)・18日(土)・19日(日)	4月11日(土)・12日(日)	ユースピア熊本	第1日曜日	9:30
			ユースピア熊本	第3土曜日	13:00
進級	学科のみ	4月18日(土)・19日(日)	熊本県立高	第3水曜日	18:30

※講習会開催中! 篠崎海事事務所 毎週開催中!

天草漁業協同組合 天草市港町10-19 ☎0969-27-7371
篠崎海事事務所 宇城市三角町三角浦1160-15 ☎0964-53-1083