

2019年度 **【交通安全用】通学路安全対策要望調書(一覧表)**

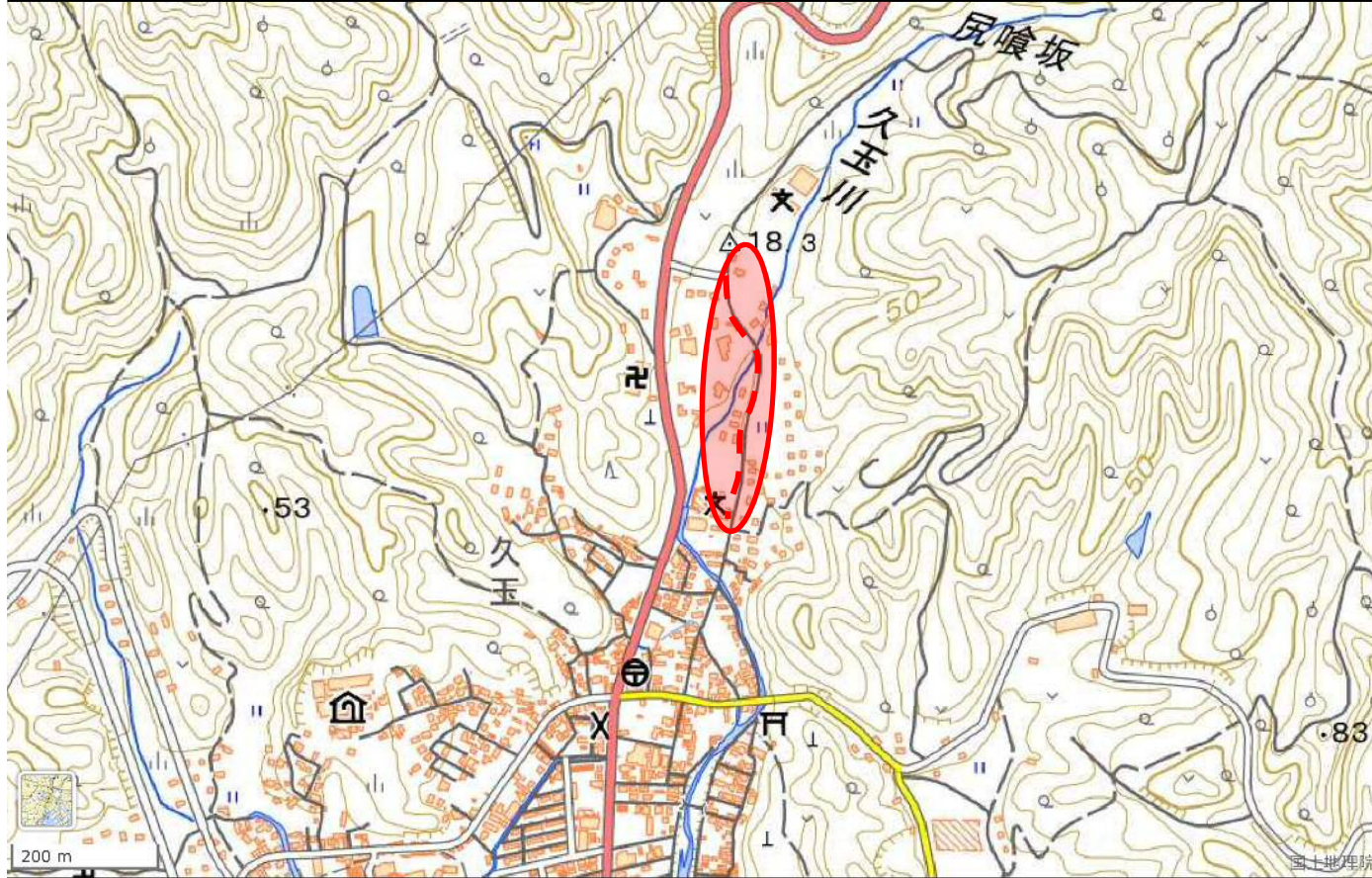
No.9 牛深東小学校

No.	住所・位置	状況・危険の内容	対策検討の機関(複数選択可)					備考
例	〇〇町 〇〇地内 〇〇宅～〇〇宅	車の通行量が多いが歩道が無く危険なので歩道を新設してほしい。 (どのように危険なのか、どのような対策を求めるか記載してください。)	道路	警察	学校	地域	その他	※機関名は分かる範囲 で選択(空白でも可)
1	久玉町上揚地区 牛深東小学校前～スクールバス乗 り場	道路の幅が非常にせまいので、バスが学校の近くまで来られず、バス通学の児童が歩いて学校へ往復する。車の往来も多く、接触事故の危険が高いと考えられる。また、乗り場まで職員もついていくことで職員の負担も発生することになる。バスが小学校の近くの駐車場まで乗り入れられるように道路を拡張して欲しい。	道路					市道 久玉山の浦線
2								
3								
4								
5								
6								
7								
8								
9								
10								

※「地図・空中写真閲覧サービス」(国土地理院)(<http://mapps.gsi.go.jp/maplibSearch.do#1>)をもとに天草市で作成。

No.9 牛深東小学校

1	久玉町上揚地区 牛深東小学校前～スクールバス乗 り場	道路の幅が非常にせまいので、バスが学校の近くまで来られず、バス通学の児童が歩いて学校へ往復する。車の往来も多く、接触事故の危険が高いと考えられる。また、乗り場まで職員もついていくことで職員の負担も発生することになる。バスが小学校の近くの駐車場まで乗り入れられるように道路を拡張して欲しい。	道路	市道 久玉山の浦線
---	----------------------------------	--	----	-----------



○ : 対策要望箇所
 - - - - - : 通学路(学校指定)