

2019年度 **【交通安全用】通学路安全対策要望調書(一覧表)**

No.19 本渡東中学校

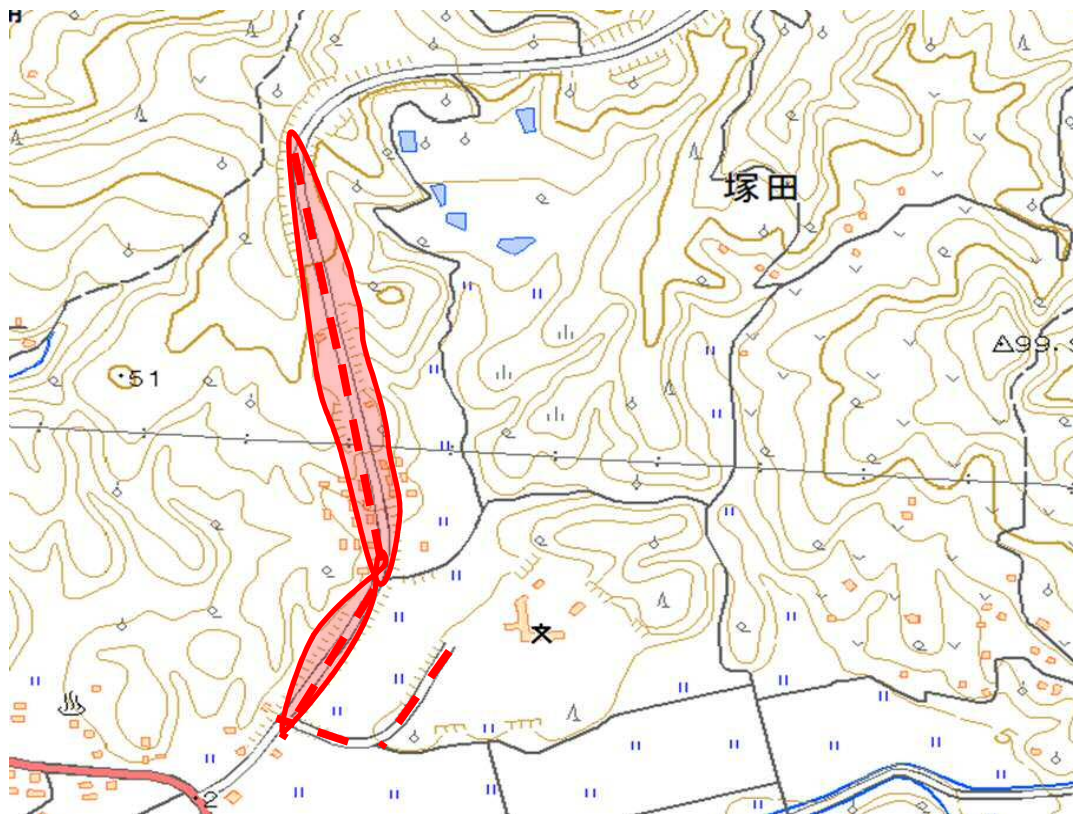
No.	住所・位置	状況・危険の内容	対策検討の機関(複数選択可)					備考
			道路	警察	学校	地域	その他	
例	〇〇町 〇〇地内 〇〇宅~〇〇宅	車の通行量が多いが歩道が無く危険なので歩道を新設してほしい。 (どのように危険なのか、どのような対策を求めるか記載してください。)	道路	警察	学校	地域	その他	※機関名は分かる範囲 で選択(空白でも可)
1	オレンジロードの下り坂、学校入り 口まで	自動車の通行量はさほど多くはないが、急坂を下ってくる自動車の速度は速く、登校する 小中学生にとって大変危険である。手作りの「スピード落とせ」等の表示はあるが、「速度 規制」等の交通標識の設置をお願いしたい。		警察				上島中央広域農道
2	志柿町知ヶ崎団地内の道路	小学校統合による校舎の移転で、通学する児童の数が増加した。特に朝は通勤の車も多 く通るため、地区振興会等の手作りの「徐行」や「通学路」の表示はあるが、「速度規制」等 の交通標識の設置または、道路に「徐行」と書いて頂くような措置を講じてほしい。		警察			その他	市営団地内道路
3	下浦町平床(国道と旧道との三叉 路付近)	大雨時に水路の水量が増し危険である。また、歩道も水たまりができやすく、それをさける ため歩道縁石外等を通行するなどの危険が予見される。水路の幅を広げたり、歩道の水 たまりを解消する工事等の対応をお願いしたい。	道路				その他	用悪水路 国道 266号
4	下浦町平床の国道、文龍社から新 興住宅地の道路	ガードレールや街灯等の設置が無く、暗くなった場合は危険であるので、街灯の設置をお 願いしたい。	道路		学校	地域		市道 葎の口1号線
5								
6								
7								
8								
9								
10								


※「地図・空中写真閲覧サービス」(国土地理院)(<http://mapps.gsi.go.jp/maplibSearch.do#1>)をもとに天草市で作成。

2019年度 **【交通安全用】通学路安全対策要望調書(箇所別)**

No.19 本渡東中学校

1	オレンジロードの下り坂、学校入り口まで	自動車の通行量はさほど多くはないが、急坂を下ってくる自動車の速度は速く、登校する小中学生にとって大変危険である。手作りの「スピード落とせ」等の表示はあるが、「速度規制」等の交通標識の設置をお願いしたい。	警察	上島中央広域農道
---	---------------------	---	----	----------

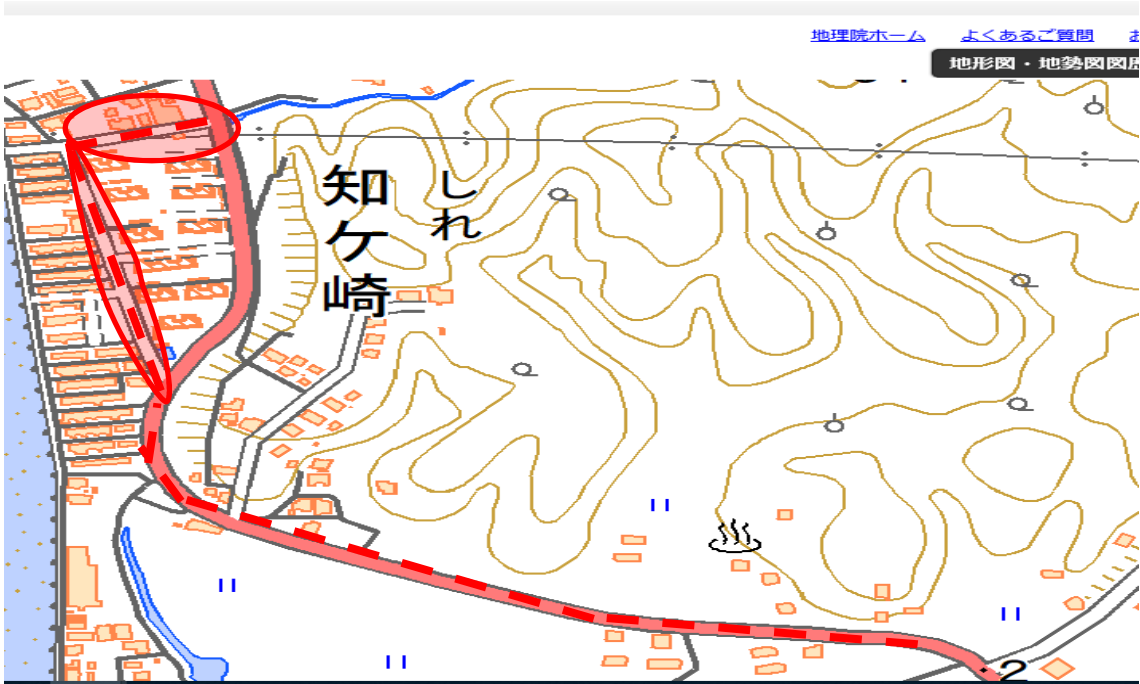
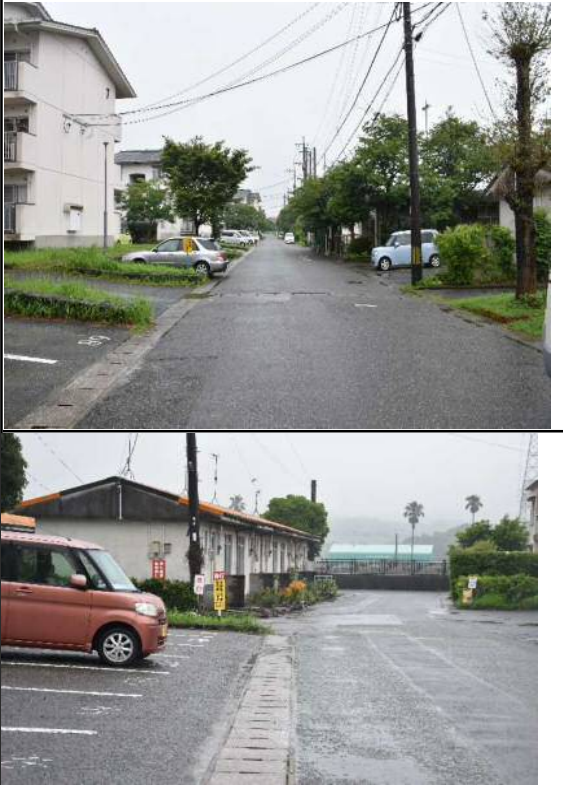
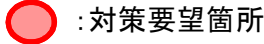



 :対策要望箇所

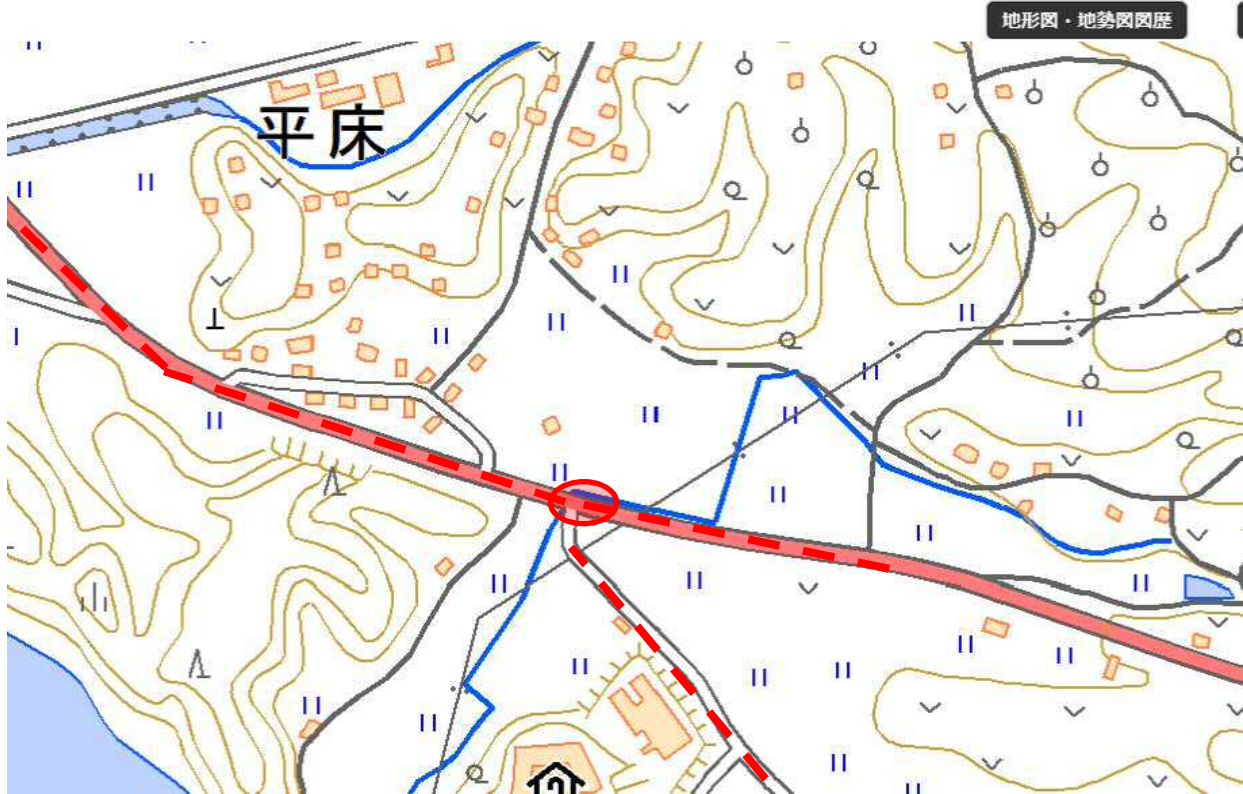




:通学路(学校指定)

No.19 本渡東中学校

2	志柿町知ヶ崎団地内の道路	小学校統合による校舎の移転で、通学する児童の数が増加した。特に朝は通勤の車も多く通るため、地区振興会等の手作りの「徐行」や「通学路」の表示はあるが、「速度規制」等の交通標識の設置または、道路に「徐行」と書いて頂くような措置を講じてほしい。	警察	その他	市営団地内道路
					
					

No.19 本渡東中学校

3	下浦町平床(国道と旧道との三叉路付近)	大雨時に水路の水量が増し危険である。また、歩道も水たまりができやすく、それをさけるため歩道縁石外等を通行するなどの危険が予見される。水路の幅を広げたり、歩道の水たまりを解消する工事等の対応をお願いしたい。	道路		その他	用悪水路 国道 266号
						
			<p>:通学路(学校指定)</p>			

No.19 本渡東中学校

4	下浦町平床の国道、文龍社から新興住宅地の道路	ガードレールや街灯等の設置が無く、暗くなった場合は危険であるので、街灯の設置をお願いしたい。	道路	学校	地域	市道 葭の口1号線