

2019年度 **【交通安全用】通学路安全対策要望調書(一覧表)**

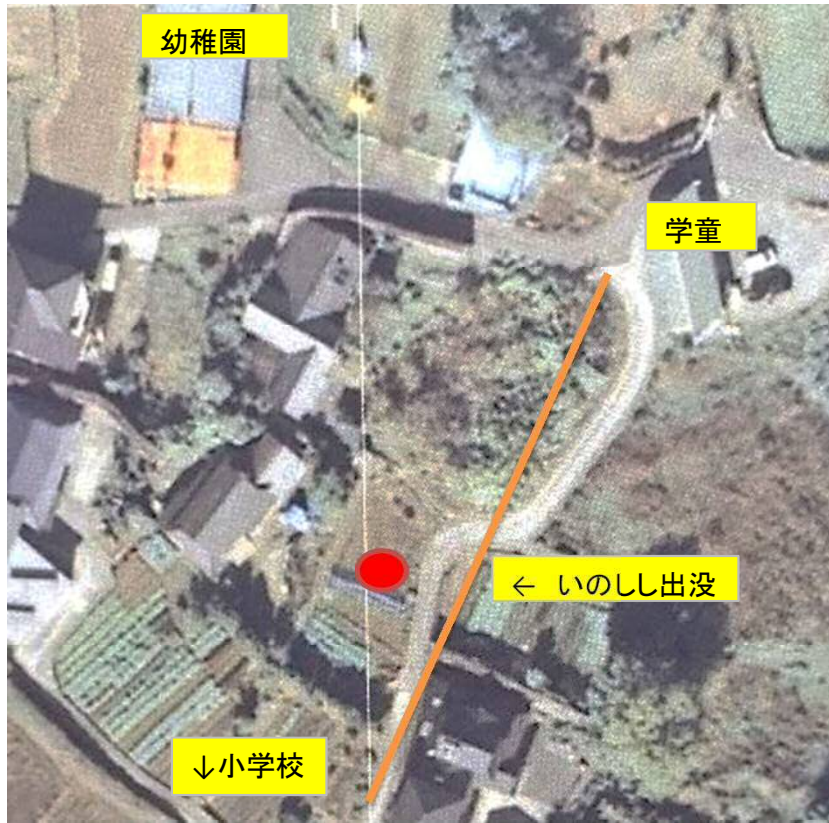
荅陽放課後児童クラブ

No.	住所・位置	状況・危険の内容	対策検討の機関(複数選択可)					備考
			道路	警察	学校	地域	その他	
例	〇〇町 〇〇地内 〇〇宅～〇〇宅	車の通行量が多いが歩道が無く危険なので歩道を新設してほしい。 (どのように危険なのか、どのような対策を求めるか記載してください。)	道路	警察	学校	地域	その他	※機関名は分かる範囲で 選択(空白でも可)
1	倉岳町、倉岳小学校～ 児童クラブまでの間で。	小学校から児童クラブの教室までに石垣積みが道のわきに連なっていて高いところは2メートルを超えるところもあり、崩れそうな様子でもある。農道のため道幅が狭く軽乗用車がやっと通れる道で石垣が崩れてきた時が心配をしている。先日、6月17日(月)16:20頃6年生の生徒が学校から児童クラブ教室の途中で下校する際に体長1メートルぐらいのイノシシと遭遇したことが小学校より報告があった。	道路		学校		その他	市道 天満宮線
2								
3								
4								
5								
6								
7								
8								

※「地図・空中写真閲覧サービス」(国土地理院)(<http://mapps.gsi.go.jp/maplibSearch.do#1>)をもとに天草市で作成。

荅陽放課後児童クラブ

1	倉岳町、倉岳小学校～児童クラブまでの間で。	小学校から児童クラブの教室までに石垣積みが道のわきに連なっていて高いところは2メートルを超えるところもあり、崩れそうな様子でもある。農道のため道幅が狭く軽乗用車がやっと通れる道で石垣が崩れてきた時が心配をしている。先日、6月17日(月)16:20頃6年生の生徒が学校から児童クラブ教室の途中で下校する際に体長1メートルぐらいのイノシシと遭遇したことが小学校より報告があった。	道路		学校	その他	市道 天満宮線
---	-----------------------	---------------------------------------------------------------------------------------------------------------------------------------------------------------------------------------------	----	--	----	-----	---------



○ : 対策要望箇所

— : 通学路(学校指定)