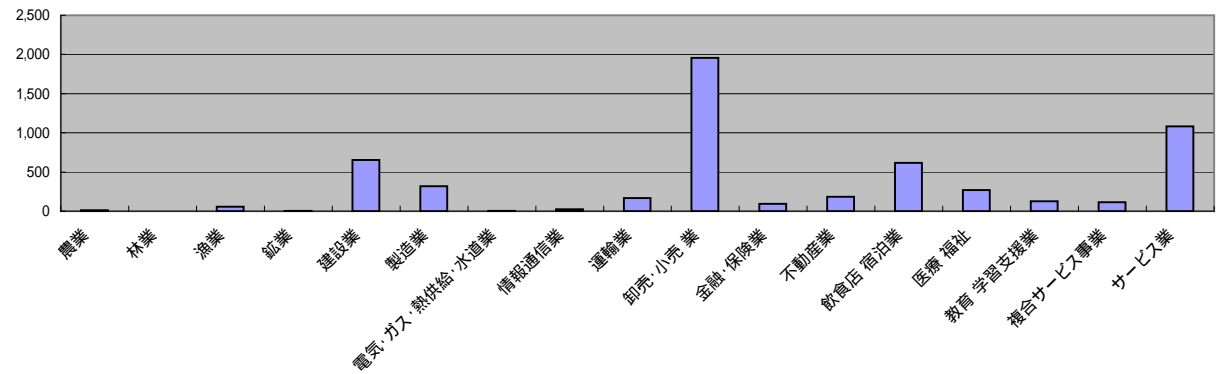
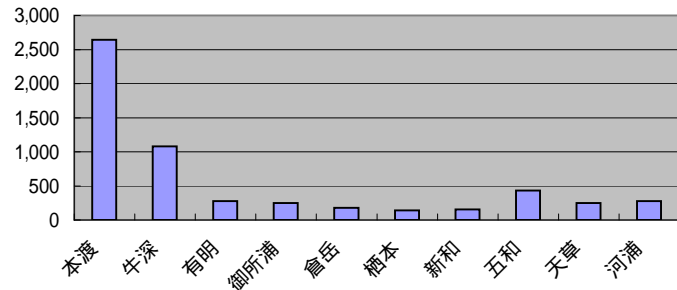


事業所・企業統計調査
産業(大分類)別事業所数[民営](平成16年)

(単位:事業所)

市町村及び産業大分類	市町名												構成比	順位
	本渡	牛深	有明	御所浦	倉岳	栖本	新和	五和	天草	河浦	天草市			
A-Q 全 産 業	2,643	1,079	277	251	178	142	154	433	247	279	5,683			
A 農業	2	2	2	0	0	0	3	2	0	1	12	0.2%	14	
B 林業	0	0	0	0	0	0	0	0	0	0	0	0.0%	17	
C 漁業	10	13	3	8	3	3	4	3	2	8	57	1.0%	12	
D 鉱業	0	0	0	0	0	0	1	2	0	0	3	0.1%	16	
E 建設業	222	104	60	23	34	26	27	67	44	46	653	11.5%	3	
F 製造業	97	96	6	21	10	11	15	37	12	13	318	5.6%	5	
G 電気・ガス・熱供給・水道業	5	1	0	0	0	0	0	0	0	0	6	0.1%	15	
H 情報通信業	20	3	0	0	1	0	0	0	0	0	24	0.4%	13	
I 運輸業	38	21	12	52	9	4	1	17	6	7	167	2.9%	8	
J 卸売・小売業	946	353	82	78	56	50	50	164	80	98	1,957	34.4%	1	
K 金融・保険業	66	16	2	1	1	0	0	4	3	0	93	1.6%	11	
L 不動産業	103	69	0	0	2	2	0	2	6	0	184	3.2%	7	
M 飲食店・宿泊業	348	118	24	27	8	7	6	21	35	21	615	10.8%	4	
N 医療・福祉	140	41	10	4	9	9	7	25	13	12	270	4.8%	6	
O 教育・学習支援業	78	23	4	1	2	0	2	7	3	7	127	2.2%	9	
P 複合サービス事業	32	20	12	6	6	3	11	8	8	7	113	2.0%	10	
Q サービス業	536	199	60	30	37	27	28	75	33	59	1,084	19.1%	2	

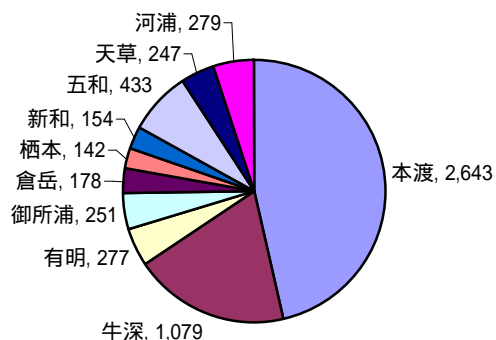


事業所・企業統計調査
事業所数内訳(平成16年)

(単位:事業所)

旧市町	総数	構成			構成比		
		個人経営	会社	その他法人	個人経営	会社	その他法人
本渡	2,643	1,425	990	228	53.9%	37.5%	8.6%
牛深	1,079	770	224	85	71.4%	20.8%	7.9%
有明	277	164	80	33	59.2%	28.9%	11.9%
御所浦	251	198	36	17	78.9%	14.3%	6.8%
倉岳	178	127	28	23	71.3%	15.7%	12.9%
栖本	142	92	31	19	64.8%	21.8%	13.4%
新和	154	100	31	23	64.9%	20.1%	14.9%
五和	433	307	78	48	70.9%	18.0%	11.1%
天草	247	167	51	29	67.6%	20.6%	11.7%
河浦	279	194	54	31	69.5%	19.4%	11.1%
天草市	5,683	3,544	1,603	536	62.4%	28.2%	9.4%

地区別事業所数



経営組織別事業所数

