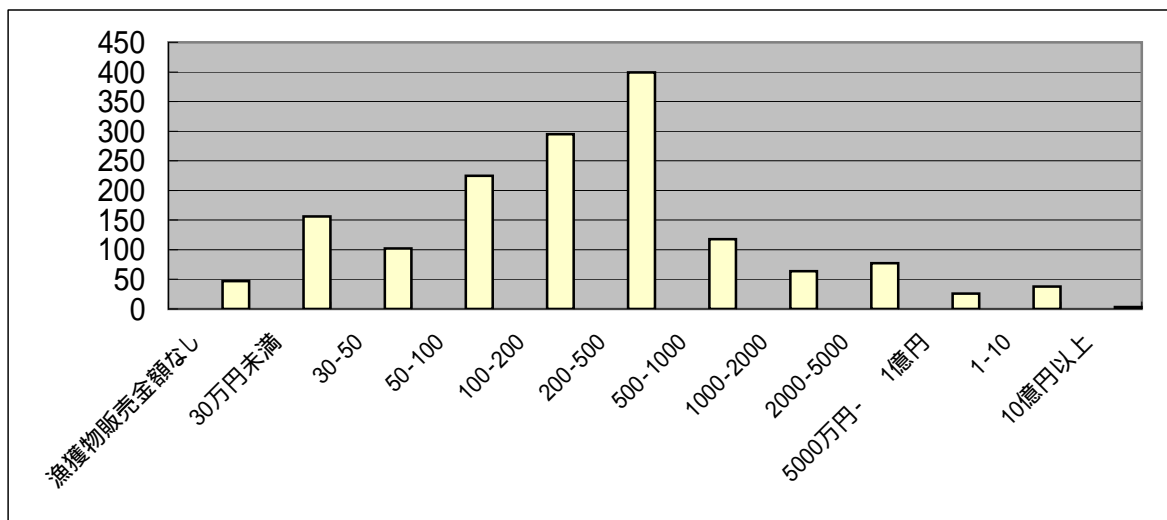


## 漁業センサス漁獲物販売金額別経営体数

市町	漁業地区	2003年(第11次)						
		合計	漁獲物販売金額なし	30万円未満	30-50	50-100	100-200	200-500
		1	2	3	4	5	6	7
天草市		1,550	47	156	102	225	295	399
本渡		119	0	23	7	29	32	18
	本渡市北部	25	-	4	3	5	5	6
	佐伊津	45	-	7	-	13	16	8
	本渡市南部	49	-	12	4	11	11	4
牛深		492	1	25	35	77	103	139
	魚貫	28	-	4	2	5	7	7
	牛深	335	-	14	20	42	65	101
	久玉	54	-	2	2	10	9	23
	深海	75	1	5	11	20	22	8
有明		119	31	18	8	17	16	17
	有明	48	2	8	3	12	6	10
	上津浦	27	14	4	-	2	1	4
	島子	44	15	6	5	3	9	3
御所浦		235	7	17	8	23	34	68
	御所浦	235	7	17	8	23	34	68
倉岳		78	1	0	3	6	15	19
	宮田	53	-	-	1	4	10	15
	棚底	25	1	-	2	2	5	4
栖本		31	0	0	0	11	4	10
	栖本	31	-	-	-	11	4	10
新和		87	1	19	5	11	11	30
	宮地・中田	32	-	15	2	3	2	5
	大多尾	55	1	4	3	8	9	25
五和		222	5	22	24	35	62	65
	御領	27	-	7	6	5	4	3
	鬼池	17	-	2	5	4	4	2
	二江	178	5	13	13	26	54	60
天草		67	0	9	1	5	11	12
	下田・高浜	32	-	9	1	3	5	5
	大江	35	-	-	-	2	6	7
河浦		100	1	23	11	11	7	21
	崎津	52	-	11	6	6	4	10
	宮野河内	48	1	12	5	5	3	11



# 漁業センサス漁獲物販売金額別経営体数

2003年(第11次)						
500-1000	1000-2000	2000-5000	5000万円-1億円	1-10	10億円以上	1経営体平均漁獲物販売金額
8	9	10	11	12	13	14
118	64	77	26	38	3	1,473
2	0	2	0	6	0	2307
1	-	-	-	1	-	3322
1	-	-	-	-	-	112
-	-	2	-	5	-	3804
50	35	7	11	8	1	1136
2	1	-	-	-	-	200
45	31	7	5	4	1	1233
1	2	-	4	1	-	975
2	1	-	2	3	-	1167
7	2	2	0	1	0	307
2	2	2	-	1	-	620
2	-	-	-	-	-	97
3	-	-	-	-	-	94
22	8	29	4	13	2	2694
22	8	29	4	13	2	2694
16	4	12	0	2	0	1213
16	2	5	-	-	-	726
-	2	7	-	2	-	2246
1	0	3	1	1	0	3,433
1	-	3	1	1	-	3433
3	0	3	3	1	0	536
-	-	1	3	1	-	991
3	-	2	-	-	-	271
5	1	1	2	0	0	254
-	-	1	1	-	-	582
-	-	-	-	-	-	88
5	1	-	1	-	-	221
8	10	9	2	0	0	1010
3	3	2	1	-	-	733
5	7	7	1	-	-	1264
4	4	9	3	6	0	1844
2	4	6	1	2	-	1200
2	-	3	2	4	-	2543

## 参考

海区別1経営体平均漁獲物販売金額	
天草有明	491
天草西	791
天草東	1,849

## 海区内訳

天草有明	
大矢野町	登立
"	上
"	中
"	湯島
有明町	有明～鳥子
本渡市	本渡市北部
"	佐伊津
五和町	御領
"	鬼池
天草西	
五和町	二江
苓北町	坂瀬川～富岡
天草町	下田・高浜、大江
河浦町	崎津
牛深市	魚貫
"	牛深
"	久玉
天草東	
牛深市	深海
河浦町	宮野河内
新和町	宮地・中田、大田尾
本渡市	本渡市南部
栖本町	栖本
倉岳町	宮田、棚底
御所浦町	御所浦
龍ヶ岳町	大道、高戸、樋島
姫戸	姫戸
松島	阿村、松島松楠
大矢野町	維和

天草市の1経営体平均漁獲金額は各市町の単純平均である。