

図3 市町村別市町村内総生産の対前年度増加率及び構成比

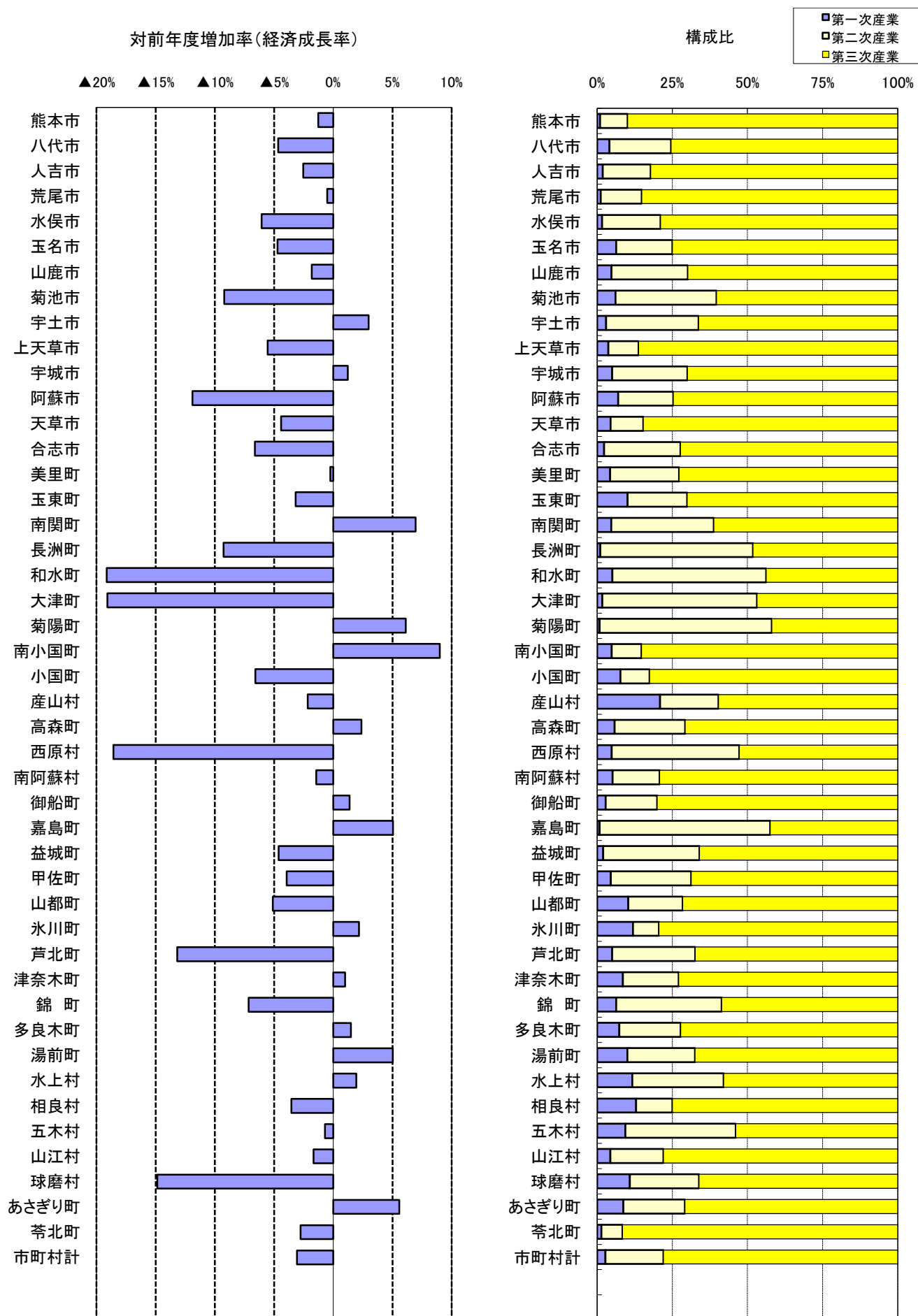


図4 市町村別市町村民所得の対前年度増加率及び構成比

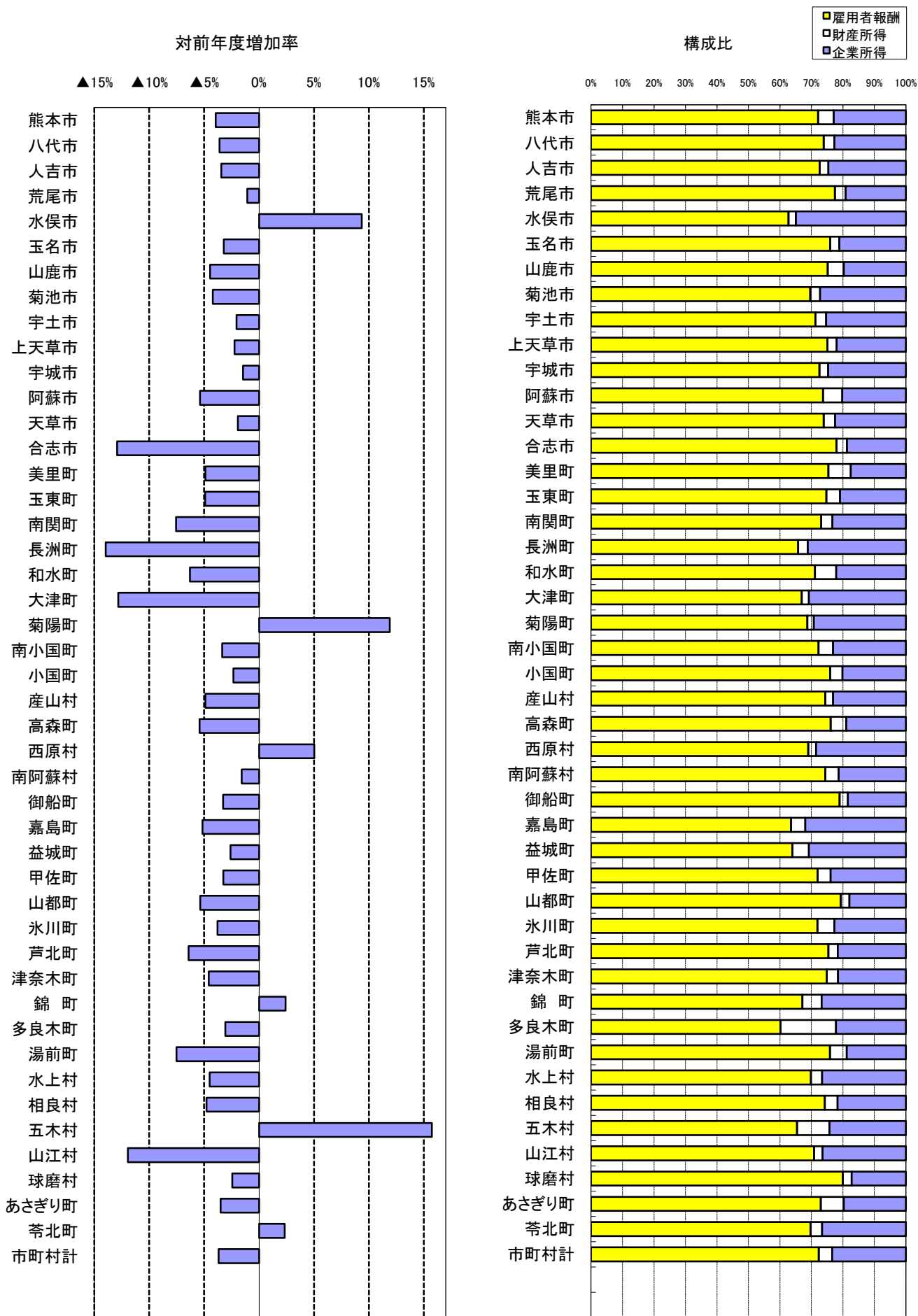
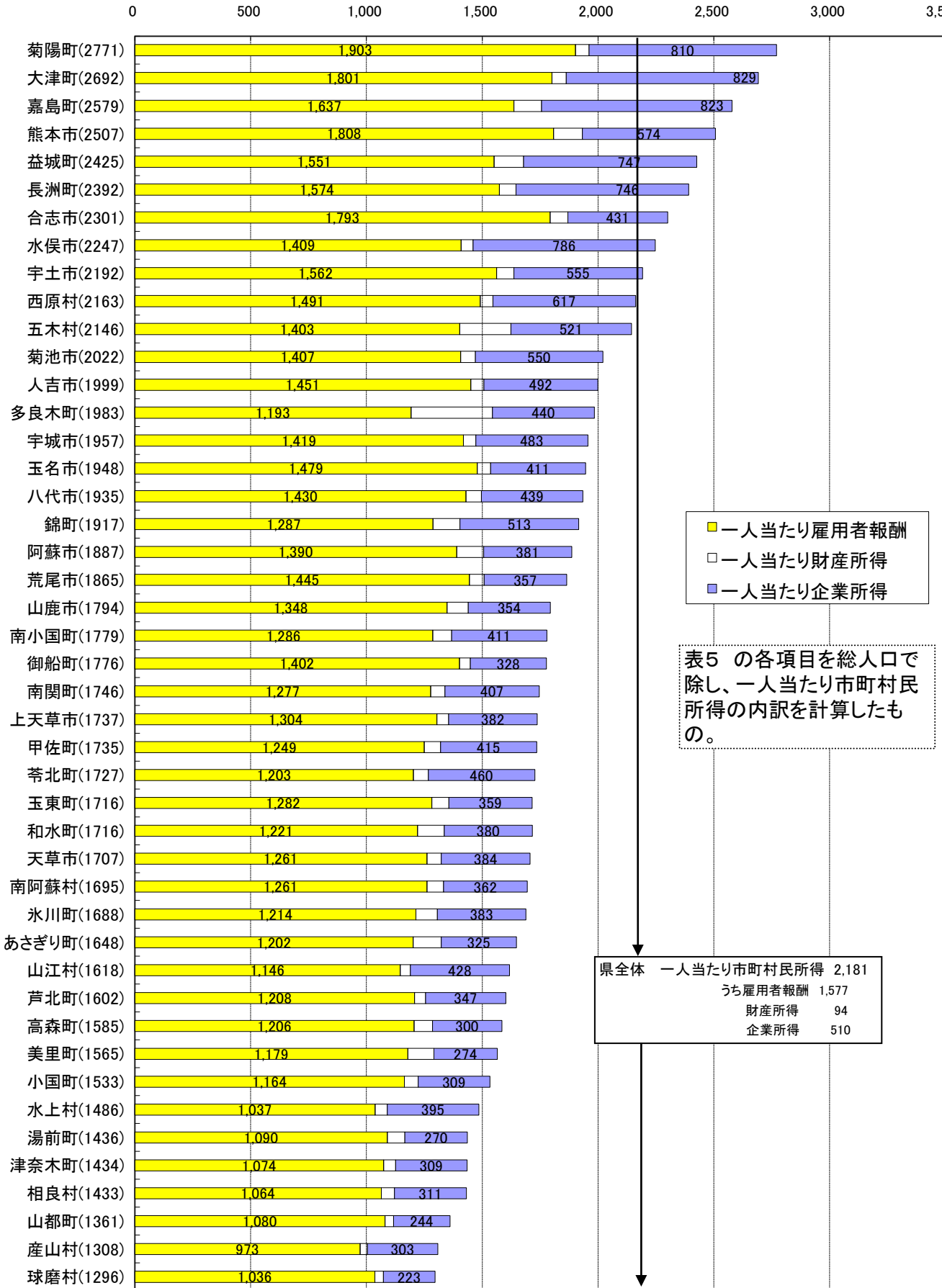


図5 市町村別一人当たり市町村民所得内訳(分配)

(千円)



- 一人当たり雇用者報酬
- 一人当たり財産所得
- 一人当たり企業所得

表5 の各項目を総人口で除し、一人当たり市町村民所得の内訳を計算したものの。

県全体 一人当たり市町村民所得 2,181
 うち雇用者報酬 1,577
 財産所得 94
 企業所得 510

図6 市町村別一人当たり家計所得内訳(参考)

(千円)
3,500

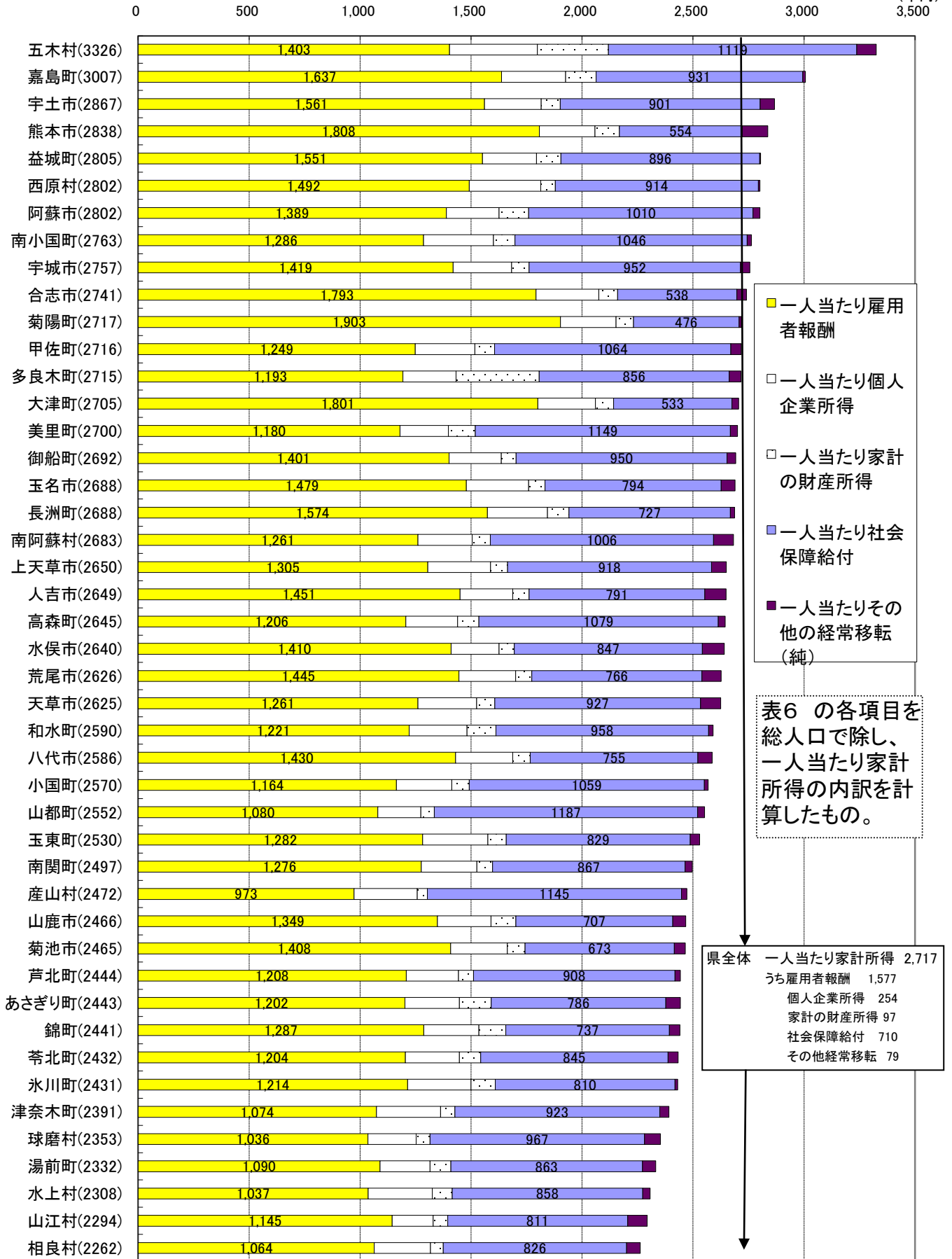


表6 の各項目を
総人口で除し、
一人当たり家計
所得の内訳を計
算したもの。