

令和2年度 **【交通安全用】通学路安全対策要望調書(一覧表)**

No.15 五和小学校

No.	住所・位置	状況・危険の内容	対策検討の機関(複数選択可)					備考
			道路	警察	学校	地域	その他	
例	〇〇町 〇〇地内 〇〇宅~〇〇宅	車の通行量が多いが歩道が無く危険なので歩道を新設してほしい。 (どのように危険なのか、どのような対策を求めるか記載してください。)	道路	警察	学校	地域	その他	※機関名は分かる範囲 で選択(空白でも可)
1	御領 中州	バス停付近、雨天時に多量に雨がふると河川や田畑と道路との境界が分からなくなる ことがある。ガードレールなし	道路					市道 高月一の谷線
2	鬼池 鬼池コミュニティーセンター付近	深い用水路があり、柵や蓋もない。大雨時危険	道路					市道 五和中央線
3	五和町御領 御領保育園前	交通量が多く、生徒が横断する際に危険であるため、注意喚起してほしい。	道路					国道 324号
4								
5								
6								
7								
8								
9								
10								

※「地図・空中写真閲覧サービス」(国土地理院)(<http://mapps.gsi.go.jp/maplibSearch.do#1>)をもとに天草市で作成。

令和2年度 **【交通安全用】通学路安全対策要望調書(箇所別)**

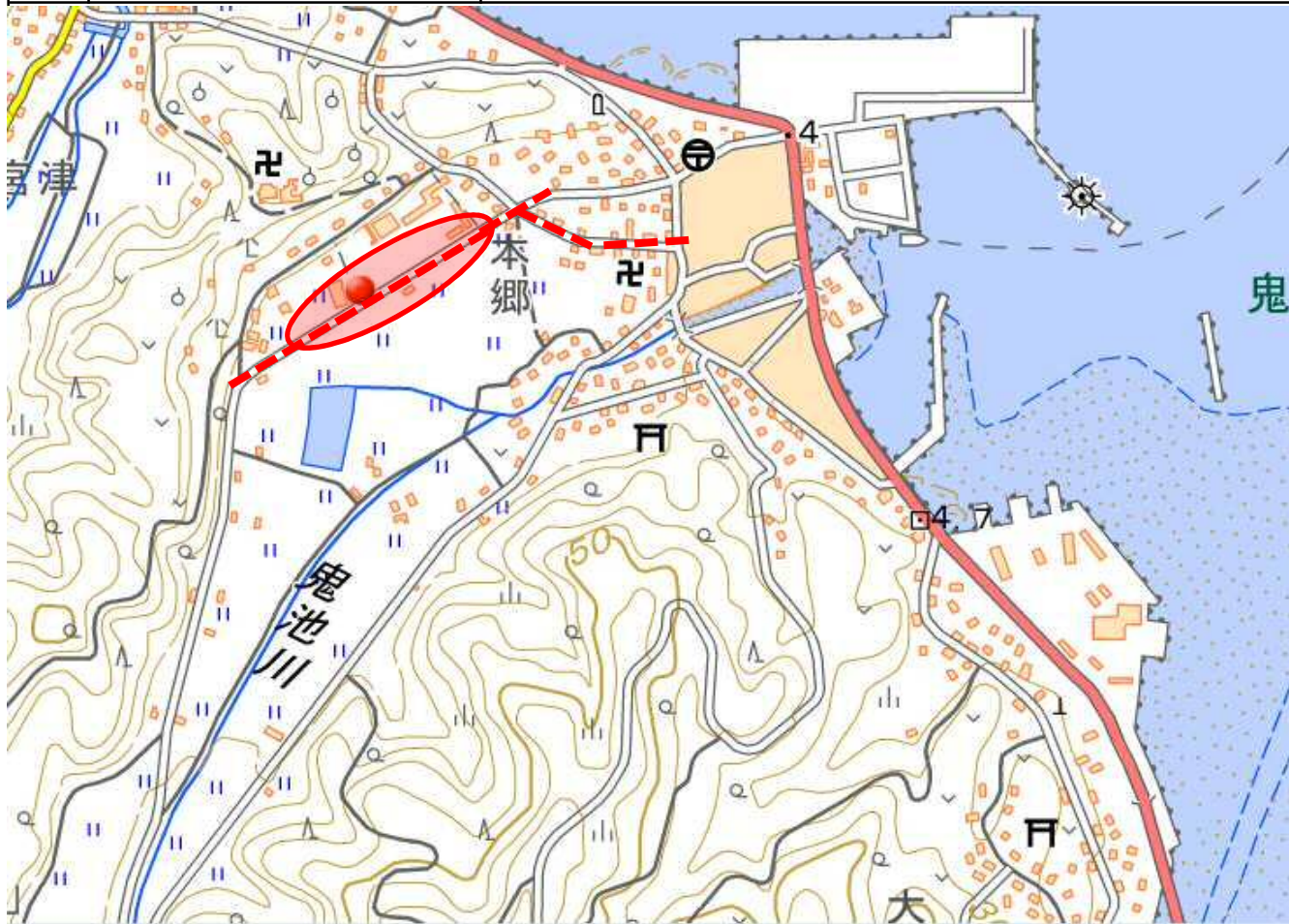
No.15 五和小学校



1	御領 中州	バス停付近、雨天時に多量に雨がふると河川や田畑と道路との境界が分からなくなることがある。ガードレールなし	道路	市道 高月一の谷線

令和2年度 **【交通安全用】通学路安全対策要望調書(箇所別)**

No.15 五和小学校

2	鬼池 鬼池コミュニティーセンター付近	深い用水路があり、柵や蓋もない。大雨時危険	道路	市道 五和中央線
---	--------------------	-----------------------	----	----------



 :対策要望箇所	 :通学路(学校指定)
---	--

令和2年度 **【交通安全用】** 通学路安全対策要望調書(箇所別)

No.15 五和小学校

3	五和町御領 御領保育園前	交通量が多く、生徒が横断する際に危険であるため、注意喚起してほしい。	道路	国道 324号
