

善意の寄附

【令和3年12月受付分】ありがとうございました(敬称略)

氏名	寄附内容
よねざわ 米澤須美江 (旧姓：赤崎)	資料館の展示資料として「鏡佛」 <small>かがみほとけ</small>

※このほか、「ふるさと応援寄附金」の寄附をいただいています。

住民税非課税世帯などに対する 臨時特別給付金の申請を受け付けます



対象者	受給方法	備考
令和3年12月10日時点で、世帯全員の令和3年度住民税均等割が非課税の世帯	世帯全員が令和3年1月1日以前から天草市に住民票がある世帯 対象と思われる世帯へ郵送している「確認書」を5月9日⑩までに返送してください	案内書に記載されている支給要件を確認し、該当する世帯は必要書類と併せて返送してください
令和3年1月2日以降に転入した人がいる世帯	対象と思われる世帯へ郵送している「申請書」を9月30日⑩までに返送してください	
新型コロナウイルス感染症の影響で、令和3年1月以降に家計が急変し、住民税非課税世帯と同様の事情にあると認められる世帯	該当すると思われる世帯は申請方法などをお尋ねください	—

※非課税世帯でも、世帯全員が住民税均等割の課税者に扶養されている場合は対象外です。
給付額 いずれも1世帯あたり10万円 ※市や県の職員を装った給付金詐欺にご注意ください。

健康福祉政策課 ☎24-8300

3月1日から

電子商品券スマホアプリ 「天草のさりー」を運用開始



市独自の電子商品券スマホアプリ「天草のさりー」の運用開始に伴い、新型コロナウイルス感染症の感染拡大防止につながる非接触型決済の「電子商品券」を普及させるため、3,000円分の「電子宝島商品券」を給付します。

対象 18歳以上の天草市民(令和4年3月1日現在)

※平成15年4月1日以前に生まれた人

※子育て特別クーポンの受給資格者とその配偶者には通知済み

申請方法 3月中旬に対象者へ郵送する通知書に沿ってスマホから申請してください。



▲市ホームページ

産業政策課 ☎32-6786

くらしの情報

☎…申し込み先 ⑩…郵送先 ㊟…メールアドレス
※申請書などは㊟に備え付け。

市政日より天草に掲載している催しは、新型コロナウイルス感染症の感染状況により中止・延期になる可能性があります。開催については各記事の問い合わせ先または市ホームページでご確認ください。



市税・保険料の納付は 口座振替が便利です

口座振替の利用で納付に行く手間が省け、納め忘れもなく安心です。

申請方法 預金通帳、通帳届出印、納税(入)通知書を次の取扱金融機関に持参し、備え付けの「口座振替依頼書」に記入の上、金融機関窓口へ提出してください。

《取扱金融機関》

肥後銀行、熊本銀行、九州労働金庫、熊本県信用組合、天草信用金庫、本渡五和農協、あまくさ農協、天草漁協、ゆうちょ銀行

納税課 ☎24-8808



「生活困窮者自立支援金」の 申請期限などを変更

「新型コロナウイルス感染症生活困窮者自立支援金」の申請期限・支給対象世帯を変更します。すでに同支援金の受給が済んだ人も再支給(一回限り)の申請ができます。

※支給要件、支給額、支給期間は変更なし。

【変更内容】

申請期限 令和4年3月31日⑩まで

支給対象世帯

「緊急小口資金および総合支援資金の初回貸付を借り終えた世帯」を追加

再支給申請対象者

同支援金を受給した世帯で、自立が困難であった世帯(支給要件、支給額、支給期間は1回目の申請と同じ)

※申請方法などの詳細はお尋ねください。

福祉課 ☎32-6072



▲市ホームページ



年次点検のため 瀬戸歩道橋を通行止め

期間 3月22日⑩~29日⑩

※点検が済みしだい、通行止めを解除します。

土木課 ☎32-6795

思わぬ事故を未然に防ぐため 1年に1度は建築物の安全点検を!



点検項目 ☑

- 窓ガラスや外壁のタイルに入っている亀裂などにより、落下の危険性がないか
- 屋根に雨漏りの原因となる劣化がないか
- 防火扉や防火シャッターは適正に作動するか
- 廊下や階段に、避難するとき支障になるような物を置いていないか
- 非常用照明は適切に作動するか
- 敷地内のブロック塀や石垣に傾きや亀裂が見られないか など

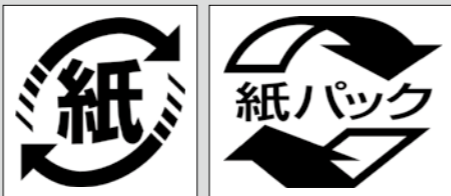
昭和56年以前の建築物は、現在の耐震基準を満たしていない場合があります。耐震診断や必要に応じて耐震改修をしましょう。

※木造住宅の耐震診断や改修工事、道路に面する危険なブロック塀の撤去や改修工事への助成があります。

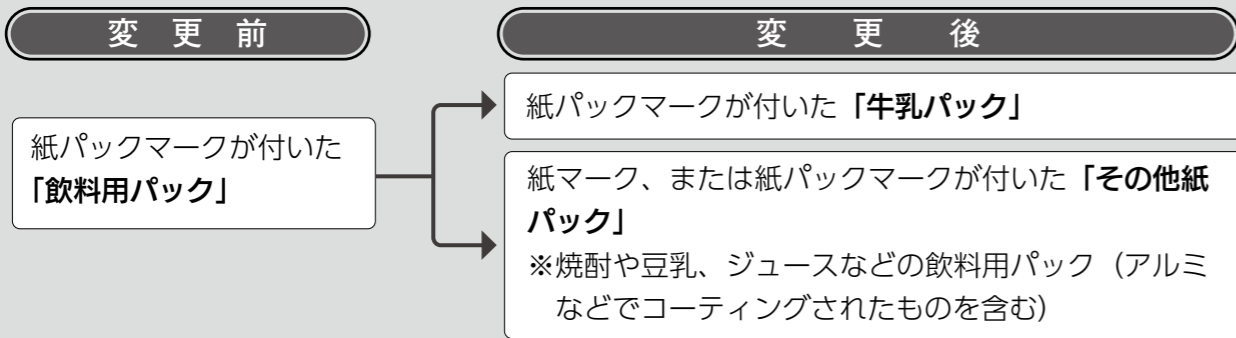
※3月1日~7日まで、全国で「建築物防災週間」が設けられています。市は、消防署と合同で店舗・病院・ホテルなどへの防災査察を実施する予定です。

建築課 ☎32-6797

資源に出せる 飲料用パックの種類が増えて 分別方法が変わります



今までごみとして出していたアルミコーティング付きの飲料用パックが、4月1日から資源物として、各地区の資源物ステーションに出すことができます。それに伴い、分別方法が変わりますので、皆さんのご協力をお願いします。



牛乳・その他紙パックの出し方

- ・開いて水洗いし、乾かす（注ぎ口のプラスチック類などは取り除く）
- ・「牛乳パック」と「その他紙パック」の種類ごとに分けて、ひもで縛らずに資源物ステーションへ出す

市民環境課 ☎32-7861

天草アーカイブズを 移転に伴い休館します

志柿町（旧瀬戸小学校跡地）に場所を移転し、リニューアルオープンするため、**4月1日**から休館します。

休館期間 **4月1日～令和5年1月下旬**（予定）
市民環境課 ☎25-5515

軽自動車などの 廃車・名義変更手続きはお忘れなく

軽自動車税は、毎年4月1日に軽自動車や原付バイク、小型特殊自動車などを所有している人が課税対象です。

- 廃棄、解体した ●壊れて使用できない
- 譲渡、売却した ●所有者が亡くなった
- 盗難に遭った など

これらに該当する人は、**4月1日**までに、廃車や名義変更の手続きが必要です。

125ccを超える二輪、軽自動車は**3月30日**までに天草自動車協会（浜崎町）で手続きをしてください。※手数料が必要。

4月2日以降に廃車や名義変更の手続きをしても、令和4年度分は課税されます。月割課税や差額還付の制度はありません。業者などに依頼した場合は、手続きが完了しているか、確認することをおすすめします。

市民環境課 ☎32-6050
天草自動車協会 ☎23-5188

お詫びと訂正

市政だより天草2月号9ページ「令和4年成人式」の記事の中で誤りがありました。お詫びして訂正します。

【誤】 石元 翔さん（河浦中卒）

【正】 石元 翔さん（河浦中卒）

ごみ収集日を変更します

3月21日(月)(春分の日)のごみ収集日を変更します

	対象地区	変更後
本	燃やせるごみ	
	月曜日に収集予定の地区	3月22日(火)
	燃やせないごみ	
渡	古川町、下町、宮地岳町	3月25日(金)
	資源物	
牛深	志柿町(東瀬戸、瀬戸中央、知ヶ崎、加志、仲ノ浦)、下浦町	3月29日(火)
	燃やせるごみ	
五和	月曜日に収集予定の地区	3月22日(火)
	燃やせるごみ	
有明	燃やせるごみ	
	月曜日に収集予定の地区	3月22日(火)
栖本	資源物	
	楠甫、下津浦	3月23日(水)
新和	燃やせるごみ	
	月曜日に収集予定の地区	3月23日(水)
五和	燃やせるごみ	
	月曜日に収集予定の地区	3月22日(火)

※その他の地区は、「家庭ごみ・資源物出し方カレンダー」でご確認ください。

※ごみは、午前8時30分までにごみステーションに出してください。

※収集日以外の日には出さないでください。

市民環境課 ☎32-7861

「中村区」と「城下区」の ごみの収集日を変更

4月1日から本渡北地区の「中村区」「城下区」の燃やせないごみと資源物の収集日を変更します。

地区	種類	変更後
中村区	燃やせないごみ	第2金曜日
	資源物	第1・3金曜日
城下区	燃やせないごみ	第2木曜日
	資源物	第1・3木曜日

市民環境課 ☎32-7861

4月1日からの し尿くみ取り料金に変更

物価などの高騰により料金が改定されます。ご理解とご協力をお願いします。

料金（1リットルあたりで税込み）

御所浦町	そのほか
16.5円	15.4円

市民環境課 ☎32-7861

家庭ごみや資源物を出すときに 活用してください

家庭ごみと資源物の“収集日”を記載した地区別のカレンダー（令和4年度版）を市ホームページに掲載しています。印刷するなどしてご利用ください。

※令和4年度版の「家庭ごみ・資源物出し方カレンダー」も掲載しています。



市ホームページ

市民環境課 ☎32-7861

日 月 火 水 木 金 土

ごみ出し3原則を守りましょう！
燃やせるごみは、収集日の前日までにステーションに出してください。
燃やせないごみは、収集日の前日までにステーションに出してください。
資源物は、収集日の前日までにステーションに出してください。

3	4	5	6	7	8	9
10	11	12	13	14	15	16
17	18	19	20	21	22	23
24	25	26	27	28	29	30

資源物回収活動団体に報告金を交付しています！
市の資源物回収活動団体に、燃やせるごみや資源物などで行う回収活動に対し、回収量や集積回数に応じて報告金を交付します。交付を受けようとする団体は、事前に天草市役所本庁及び各支所で登録が必要です。

ごみ収集日
燃やせるごみ 毎週 火・金曜日
燃やせないごみ 毎月 第2火曜日
資源物 毎月 第1・3火曜日

※ 年末年始(12月31日～1月3日)、祝日・休日は集めません。

転入・転出手続き対応

本庁窓口を時間延長・休日に開庁します



年度末と年度初めは、転入・転出届が集中し、本庁窓口の混雑が予想されるため、受付時間を延長して対応します。

※お住まいの地区に関係なく、平日の時間は各支所でも手続きができます。

時間延長 3月25日(金)～4月6日(土) (土・日曜日、3月31日(金)を除く) 午後7時まで

休日開庁 3月26日(土)・27日(日)・4月2日(土)・3日(日)

午前8時30分～午後5時15分まで ※各支所の時間延長・休日開庁はありません。

業務内容 住民異動届の受け付けや各種証明書の発行

※証明書の発行は出来るだけ、コンビニ交付サービスをご利用ください。

※関係機関へ照会が必要な年金などの手続きは行えません。

●転出手続き

転出予定日の約2週間前から届け出ができます。「転出証明書」を発行します。

※転入先の市区町村に「転出証明書」を持参し、転入した日から14日以内に手続きをしてください。

特例による転出届

マイナンバーカード所有者は、「特例による転出届」(市ホームページに掲載)を天草市に郵送することで、来庁での転出手続きが不要になります。天草市から同届の処理が終わり次第連絡しますので、その後転入先の市区町村で転入手続きを行ってください。

※転入手続き時に、マイナンバーカードおよびカードの暗証番号(数字4桁)が必要です。

●転居手続き(市内での引っ越し)

転居した日から14日以内に届け出をしてください。(転居前に届け出はできません。)

☎市民課 ☎24-8801

/// ストップ! 農作業事故 ///

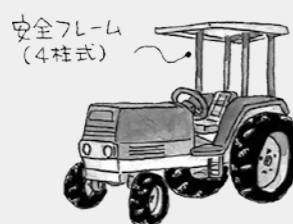
天草地域では、過去18年間で29件の農作業死亡事故が発生しています。

事故の多くは、斜面の草刈り時や乗用型トラクターなどからの転落、歩行型トラクターに挟まれる事故です。

これから早期水稻の作付け準備で、トラクターなどの大型機械を使用する時期です。十分に安全確認を行い事故防止に備えましょう。

■事故防止のポイント

○乗用型トラクターは販売店で安全フレームを後付けし、シートベルトを着用



○ほ場の出入口では傾斜方向に真っすぐ進む

○歩行型トラクターは必ず後方確認して後進



○斜面の除草作業には小段を設置

○崖等危険個所にはポールなどの目印を



☎農業振興課 ☎32-6792 / 天草広域本部農業普及・振興課 ☎22-4264



建設工事等競争入札参加資格登録を受け付け

令和4年度分建設工事、測量・建設コンサルタントなどの競争入札参加資格審査申請を追加で受け付けます。

有効期間 6月1日～令和5年5月31日

申込方法 申請書(市ホームページに掲載)を市内業者は4月6日(金)までに持参、準市内業者・市外業者は4月28日(金)までに郵送(当日消印有効)してください。

※令和3年3・4月に申請し認定された事業者は有効期間が2年間のため、業種を追加するなどの場合を除き、今回の申請は不要です。

☎市民課 ☎24-8631 (住所記載不要)

天草市役所・契約検査課 ☎24-8823



会計年度任用職員採用情報の提供を希望する人は登録を

市では、任用期間が6カ月未満の事務補助員(会計年度任用職員)を緊急に募集する際、事前に登録した人に対して採用試験情報をメールでお知らせします。情報提供を希望する人は、登録の申し込みをしてください。

申込方法 登録申込書(市ホームページに掲載)を郵送、または持参してください。

☎市民課 ☎24-8631 (住所記載不要)

天草市役所・総務課 ☎24-8800

会計年度任用職員(保健師・学校司書)を募集

	勤務場所・職種	業務内容	応募資格	申込期限・申込先
①	天草西保健福祉センター・保健師	各種保健業務(各種健診、指導など)	保健師の資格、普通自動車免許を有する人	3月15日(金)(必着) 〒863-8631(住所記載不要) 天草市役所・健康福祉政策課 ☎24-8805
②	市内の小中学校・学校司書	図書整理・点検・購入や児童生徒への読書指導、本の紹介など	司書資格、または小・中学校教諭の免許を有する人	3月28日(日)(必着) 〒863-8631(住所記載不要) 天草市役所・教育総務課 ☎24-8812

■採用予定人数 各1人 ■報酬(月額) 132,929円

■任用期間 5月1日～令和5年3月31日

■勤務時間 月～金曜日(祝日、年末年始を除く)の週30時間

■申込方法 各申込期限までに、申込用紙(市ホームページに掲載)と必要書類を郵送または持参

■試験日程 ①3月下旬を予定(申込者に別途連絡)、②4月7日(金)時間未定(申込者に別途連絡)

■試験内容 書類審査、面接

1月分市交際費の支出状況

区分	支出日	支出件名	金額(円)	支出先
雑費	4	プロ野球選手団の訪問に伴うお土産	10,200	クラフト・ワン株式会社(丸尾焼)
会費	10	一般社団法人天草本渡青年会議所2022年度新年賀詞交歓会会費	2,000	一般社団法人 天草本渡青年会議所
弔事	31	佐伊津町旭町区長の逝去に伴う葬儀への供花	16,500	有限会社 大佛堂
合計			28,700円	累計 159,350円

※累計は、令和3年4月からの合計です。

☎秘書課 ☎24-8816



介護認定調査員を募集 (業務委託)

介護認定申請者の自宅または病院等で心身の状態などの調査を行い、要介護認定審査会で使用する調査票を作成します。

応募資格 (次の条件を満たす人)

- 介護支援専門員の資格を持ち、都道府県が実施する認定調査員新任研修の修了者
- 認定調査に必要な通信手段、移動手段を確保できること
- 契約時点でほかの事業所などで勤務していないこと

調査料 1件につき 4,000 円 (交通費・通信費を含む)

契約期間 6月～令和5年3月31日

選考方法 書類審査および面接

申込方法 3月31日☎までに書類を郵送または、持参してください。

- ・履歴書 ・介護支援専門員証の写し
- ・都道府県の認定調査員新任研修の修了証明書

※郵送する場合は封筒に朱書きで「認定調査個人契約希望」と明記。提出された書類は返却しません。

☎☎☎ ☎863-8631 (住所記載不要)

天草市役所・高齢者支援課 ☎24-8806



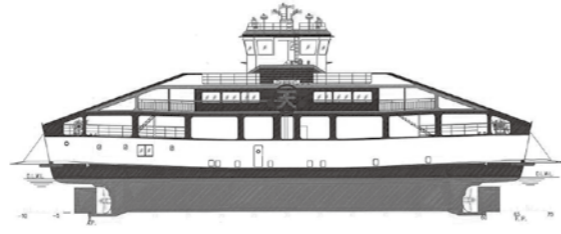
新和町と鹿児島県長島町を結ぶフェリーの名称を募集

令和5年2月の就航に向けて建造中のフェリー。航路がわかりやすく、皆さんに親しまれるような名称を募集します。

応募方法 3月31日☎までに、応募用紙(市ホームページに掲載)を持参、または二次元コードから申し込んでください。



▲応募はこちら



☎☎☎ 地域政策課 ☎27-6000



認知症カフェをはじめませんか

認知症カフェは、認知症になっても住み慣れた地域でその人らしい生活が継続できるよう、本人やその家族、地域住民、専門職などが集い交流できる場で、市内に20カ所あります。

市では認知症カフェを開設する際の開設経費と運営費の一部を補助しています。開設要件や申請方法などの詳細はお尋ねください。



▲詳細はこちら

☎☎☎ 市認知症相談センター

(天草地域医療センター内) ☎24-5912

天草チャレンジオリンピック 観覧者募集

天草を元気にするビジネスプランが大集結。ぜひ会場にお越しください。

とき 3月12日☎ 午前10時～(予定)

ところ 天草市民センター 大会議室

申込方法などの詳細はホームページに掲載。

※新型コロナウイルス感染症の感染状況次第ではオンライン開催のみ



▲ホームページ

アマビズ 3月のAma-biZ ITセミナー ～教えてエザキさん～

「お店の公式LINEを作りますか？」

とき 3月24日☎
午後6時30分～

ところ Ama-biz (中央新町)

※事前に申し込みが必要。

※Zoomでの参加もできます。 ▲詳細はこちら



☎☎☎ Ama-biZ ☎24-5555・FAX22-8655

☎ info@ama-biz.jp

手話カレンダーを作製しました

あいさつや日常生活で使う31個の手話と指文字を掲載し、「年・月・曜日」を毎月入れ替えることでずっと使えるカレンダーを作製し、配布しています。

カレンダーを見て、手話を一つずつ学んでみませんか。

サイズ A2版(縦59.4cm×横42cm)

部数 2,000部

配布場所 福祉課、各支所、生涯学習課(複合施設こころす内)、天草東保健福祉センター、天草西保健福祉センター、天草市民センター

☎☎☎ (一財)県ろう者福祉協会天草支部 FAX24-2652

☎ myouse@khaki.plala.or.jp



曜日などがマグネットになっていて張り替え可▲



市役所でヘルプマークの 申し込みと受け取りができます

ヘルプマークは内部障がいや難病、妊娠初期の人など、外見では分からなくても援助や配慮を必要としている人が、周囲に配慮を必要としていることを知らせることで、援助を受けやすくするためのものです。このマークの申し込みや受け取りが市役所でできるようになりました。

申込・受取窓口 福祉課、各支所、天草中央保健福祉センター、天草東保健福祉センター、天草西保健福祉センター

☎☎☎ 福祉課 ☎32-6071



▲ヘルプマーク(赤色)



手話を学んでみませんか

受講資格 高校卒業以上の学力があり、手話通訳活動が可能の人

●入門課程

4月7日☎～8月4日☎(全17回)

●基礎課程(入門課程を履修した人)

9月1日☎～令和5年3月30日☎(全28回)

※毎週木曜日の午後7時～9時

ところ 複合施設こころす

参加料 7,600円(テキスト代など)

申込方法 4月7日☎以降に、会場でテキスト代を添えて申し込んでください(5月19日☎まで)。

☎☎☎ (一財)県ろう者福祉協会

☎096-383-5587 / 福祉課 ☎32-6071

天草戦没者追悼式

とき 4月2日☎ 午前10時～

ところ 天草市民センターホール

市内の各地区でも戦没者追悼式(平和祈念祭)が行われます。いずれも無宗教・献花方式で午前10時開会です。

☎☎☎ 天草戦没者追悼式実行委員会事務局

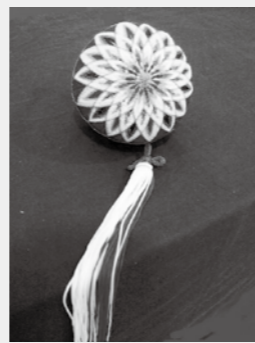
(健康福祉政策課内) ☎24-8805 / 各支所

地区名	とき	ところ
栖本	4/5 ☎	栖本福祉会館
倉岳	4/6 ☎	棚底地区コミュニティセンター
新和	4/7 ☎	新和町民センター
河浦		一町田地区コミュニティセンター
天草	4/8 ☎	高浜地区コミュニティセンター
有明		有明町民センター
牛深	4/9 ☎	牛深総合センター
五和	4/12 ☎	五和体育館
御所浦	4/14 ☎	嵐口地区コミュニティセンター

※河浦地区の参加者は、役員のみです。

天草文化交流館の制作体験講座に参加してみませんか

講座名	と き	参加料	定員 (先着順)	申込期限
陶芸	4月8日⑤ ～令和5年3月24日⑤までの 第2・4金曜日 午前9時30分～11時30分	1,000円 (月額)	8人	4月3日⑤
天草手まり	4月9日⑤ ～6月11日⑤までの第2・4 土曜日(全5回) 午後1時～3時30分	1,000円 (月額)		4月6日⑤
天草押し絵	4月14日⑤ ～令和5年3月23日⑤までの 第2・4木曜日 午後1時30分～4時	1,000円 (月額)		4月10日⑤



▲手まり



▲押し絵

ところ 天草文化交流館(船之尾町)
 申込方法 3月1日⑤から各申込期限までに、電話またはFAX(講座名・住所・氏名・電話番号を記入)で申し込んでください(初心者優先)。

☎天草文化交流館 ☎FAX27-5665 (月曜休館)

外国文化を知ろう

KOREA 
 Vol.6 「節目の月」

안녕하세요(こんにちは)! 国際交流推進員の李賀恩(イ・ハウン)です。
 もう3月だなんて時間が経つのはとても早いものですね。日本で3月は「お別れの季節」と言われますが、韓国では「始まりの季節」と捉えられています。今回は韓国と日本で1カ月ずれている「節目の月」を紹介します。



		12月	1月	2月	3月	4月	5月
韓国	行事	クリスマス		旧正月	春分	植木日	G.W.
	学校			春休み 卒業式	入学式		
日本	行事		お正月		卒業式	入学式	
	学校				お別れの月	始まりの月	

上の表を見ると韓国と日本では、節目の時期に違いがあることが分かります。どちらの国でもお別れの季節は馴染んだ故郷、大切な家族、友達から離れ、寂しい面もありますが、新しい始まりを控えた“そわそわ・ウキウキ感”もあります。皆さんにとって、今年の「節目の月」は寂しい気持ちが“わくわく”へ変わることを願っています。

「外国文化を知ろう」は今回で6回目の掲載を迎えました。今号を節目とし、5月号からは新しいテーマの記事を予定していますので、引き続き読んでもらえると嬉しいです。감사합니다(ありがとうございました)!



AMAKUSA.ANNYEONG

▲Instagram

☎政策企画課☎27-5052

第7回 天草まちゼミ受講者募集

地域のお店の店主が講師になって、専門知識やプロのコツを伝授。少人数制で60～90分のミニ講座です。講座内容などの詳細は、天草まちゼミの会ホームページをご覧ください。

開催期間 3月18日⑤～4月30日⑤

申込方法 3月11日⑤から各講座の開催日の前日までに、「まちゼミの申し込みです」と各店へ電話で申し込んでください。

☎天草まちゼミの会世話人 高松さん☎23-3275



▲公式LINE



▲ホームページ



棚底史跡めぐり&ウォーキングを開催

国指定史跡“棚底城跡”等の文化財などを歩いて巡ります。

と き 4月24日⑤ 午前9時～正午

ところ 棚底地区コミュニティセンター(倉岳町)

●史跡めぐりコース

約4kmをガイドの説明を聞きながらゆっくり歩きます。

●ウォーキングコース

約6kmを自分たちのペースで歩きます。

参加料 一般500円、高校生以下200円
 ※当日徴収

定員 150人(天草島内在住の人で先着順)

申込方法 4月15日⑤までに電話、またはFAX(住所・氏名・年齢・希望するコースを記載)で申し込んでください。

☎☎棚底地区振興会(棚底地区コミュニティセンター内)☎64-3664・FAX63-7544



SUNABACO トークイベントを開催

インターネットの普及によって広がった“場所を選ばないワークスタイル”やコロナ禍でのリスク分散、IT人材不足により地方の人材を求める企業が増えるなど、地方が注目されています。

本市誘致企業で(株)ハナハナワークスおきなわ代表の中村まことさんが、「これから地方の活性化で大切なこと」についてお話しします。

と き 3月16日⑤ 午後7時～9時

ところ 天草宝島国際交流会館ポルト展示ホール(2F)

定員 30人(先着順)

※オンラインでの視聴は定員なし

申込方法 3月11日⑤までに、二次元コードから申し込んでください。



☎☎産業政策課☎32-6786

▲申し込みはこちら

相談窓口

内容	日時	場所	問い合わせ
行政相談	3/9㊦	9:00～12:00	御所浦保健福祉センター 齊藤朝延さん ☎67-3154
		9:00～11:00	市役所五和支所 明石弘之さん ☎32-0028
		9:30～12:00	市役所天草支所 尾下 明さん ☎42-1045
	3/15㊦	10:00～12:00	リンドマールTAIYO 段下千晶さん ☎23-9012 菅原利満さん ☎24-1771
3/16㊦	9:00～12:00	牛深総合センター 池林通秋さん ☎73-4490	
女性のための無料法律相談	3/16㊦ 10:00～12:00	複合施設こころす	子育て支援課・子ども相談係(複合施設こころす内) ☎22-0404
※事前申し込みで定員3人まで(託児も可)			
労働・雇用・年金無料相談会	3/17㊦ 13:30～16:30	複合施設こころす	県社会保険労務士会天草支部 ☎31-1107
※要予約。留守番電話に連絡先を入れてください			
弁護士による無料法律相談会	3/10㊦ 13:00～15:00	天草信用金庫本店2階(太田町)	天草信用金庫企画業務部 ☎24-1177
	3/23㊦ 13:00～16:00	一町田地区コミュニティセンター(河浦町)	まちづくり支援課 ☎32-6661
※各営業店の書類で3/4㊦までに申し込み(先着4人)			
※3/18㊦までに電話で申し込み(先着6人)			
健康相談	3/7㊦	9:30～11:30	複合施設こころす 中央保健福祉センター ☎24-0620
		10:00～11:00	市役所牛深支所 東保健福祉センター ☎66-3355
	3/23㊦	10:00～11:00	御所浦診療所 西保健福祉センター ☎75-3301
	一般の人の血圧測定、子どもの身体測定もできます。 ※健康手帳、健診結果票、母子健康手帳、バスタオルを持参 ※必ず事前に電話で予約してください		
専門家による事業承継個別無料相談会	3/24㊦	10:30～13:00～14:30～ (各回1時間程度)	複合施設こころす 産業政策課 ☎32-6786
※3/23㊦までに電話で申し込み			
外国人総合相談窓口	毎週月・木曜日	13:00～17:00	市役所本庁舎1階 政策企画課 ☎27-5052



▲詳細

【日本歯周病学会認定】歯周病専門医
松田歯科医院
院長 松田 光正

診療時間	月	火	水	木	金	土
午前(9時～12時)	○	○	○	○	○	○
午後(14時～18時半)	○	○	休	○	○	○

(土曜日のみ 17:00 まで)
天草市栄町 10-35
http://1933matsuda.com/ 松田歯科 天草 検索

コロナ予防のため予約診療としています。
予約外受診は必ずお電話下さい。 ☎0969-22-2432

集団予防接種によりB型肝炎ウイルスに持続感染された方へ一人ひとりに無料個別相談会をご利用ください

B型肝炎 給付金について

4/2(土) 天草市民センター 第3会議室

完全予約制 ☎0120-013-621
(ご予約受付時間) 平日9:00～18:00
個別相談なので、他の方と話を合わせるとはございません。

無料個別相談会

お申し込み 16年7月2日～ 50万円～
お申し込み 63年1月27日生れ 3,600円分

弁護士法人 弁護士 栗原 一樹(いし) 東京弁護士会所属 登録番号35029
プレシャス総合法律会計事務所
東京都新宿区四谷4-3 福慶ビル6-A ☎TEL 03-5363-6333

無料電話相談も
同時受付中！お電話にお電話ください



図書館へ行こう

図書館からのお知らせ



図書館ホームページ▶

市外に引っ越しする人は本と貸出カードの返却を

図書館の本を借りている人で、市外に引っ越しするときは、事前に本と貸出カードを返却してください。

市内の引っ越しでも変更手続きが必要です。
※転出先から市内へ通勤・通学する場合は、引き続き同カードを利用できますので、住所を変更してください

ありすボランティア(天草市立図書館子どもボランティア)を募集

本や図書館の楽しさを伝えたい、図書館の仕事をしてみたい皆さんの応募を待っています。
対象 市内在住の小学4年生～高校2年生(令和4年2月1日現在)で、年間5回以上ボランティア活動ができる人

活動期間 4月1日～令和5年3月31日
活動場所・募集人員

中央図書館 10人、牛深図書館 8人、御所浦図書館 2人、河浦図書館 5人 ※抽選
活動内容 読み聞かせ、書架整理、本の修理、本の紹介文作成など ※事前講習あり
申込方法 3月15日㊦までに、活動したい図書館に申込書を提出してください。
※決定は後日連絡

河浦図書館「はるのおはなし会」

とき 3月13日㊦ 午前10時～11時
ところ 河浦図書館
内容 絵本の読み聞かせ、紙芝居、工作など
協力 ありすボランティア
河浦図書館 ☎74-8111



移動図書館車の巡回を希望するグループを募集

対象 市内に居住または通勤する人が5人以上でつくるグループ。企業の利用や施設への巡回も可。
巡回日 火～金曜日(祝日を除く)
※時間などは相談してください

担当地区
中央図書館 本渡地域・有明・倉岳・栖本・新和・五和地区
牛深図書館 牛深地域
御所浦図書館 御所浦地区
河浦図書館 天草・河浦地区
申込方法 各図書館へ直接申し込んでください。

中央図書館 ☎23-7001 / 牛深図書館 ☎74-7100 / 御所浦図書館 ☎67-3931 / 河浦図書館 ☎74-8111

仕切り網漁体験 参加者募集

宮地浦湾を満潮時に網で仕切り、閉じ込められた魚を捕獲する昔ながらの漁体験です。
とき 4月30日㊦ 午後1時～ ところ 宮地浦湾一帯(新和町)
参加料 大人 3,000円 / 小中学生 2,000円 ※保護者同伴
定員 50人(先着順)
申込方法 3月25日㊦までに電話、または申込書を郵送、FAXで申し込んでください。
〒863-0101 市内新和町小宮地 669-1
宮地浦湾仕切り網漁体験実行委員会(小宮地地区コミュニティセンター内)
☎・FAX 46-3601