

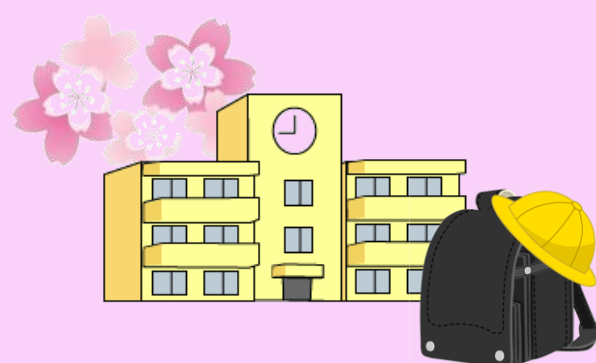
# 子どもの可能性を最大限に伸ばす 学校生活を送るために

天草市

## 就学ガイド

小学校入学にあたり、お子さまのことで気になっていることはありませんか。  
就学について悩んだり不安になったりすることはお子さまの明るい未来を切り拓く  
ためのものです。

お子さまの持てる力を十分のばすために必要な配慮や  
教育環境等について考えていきましょう。誰もが安心  
して入学を迎えていただけるよう、天草市教育委員会  
は、お子さまの教育や就学について保護者の皆さまと  
一緒に考えます。



一人一人の教育的ニーズに応じた **多様な学びの場** があります

### ● 通常の学級

集団での授業を行います。どの  
児童生徒にもわかりやすい授業を目  
指して指導方法を工夫しています。  
個別の支援を必要に応じて行なっ  
ています。

### ● 通級による指導

通常の学級に在籍して教科等の授業を受けながら、  
週1～2回程度、通級指導教室で自立活動（ソシアル  
スキルトレーニング等）の学習を個別に行います。  
※一部の小・中学校に設置

### ● 特別支援学級

障がいの種別ごとに置かれる少人数の学級です。障がいの状態や程度に応じた学習を  
行っています。「知的障がい学級」「自閉症・情緒障がい学級」「肢体不自由学級」「弱  
視学級」「難聴学級」「病弱・身体虚弱学級」など、学校ごとに学級種が異なります。

### ● 特別支援学校

障がいのある児童生徒一人一人に応じて教育内容・方法を工夫し、きめ細やかな指導・  
支援を行っています。障がいによる学習上・生活上の困難を克服し、自立して充実した生  
活を送ることができるよう、より専門性の高い教育を行います。

天草市立小・中学校

県立学校

天草市教育委員会

発行 令和7年12月