

17. 選挙・議会・行政

17-1. 選挙人名簿登録者数

(単位:人)

年度	選挙人名簿登録者数			天草不知火海区漁業調整委員 選挙人名簿登録者数			
	総数	男	女	総数	男	女	法人
平成28年度	72,327	33,312	39,015	1,436	1,017	394	25
平成29年度	71,138	32,828	38,310	1,166	854	284	28
平成30年度	70,006	32,389	37,617	1,114	822	261	31
令和元年度	68,859	31,886	36,973	1,099	808	260	31
令和2年度	67,711	31,351	36,360	1,089	802	256	31
令和3年度	66,590	30,894	35,696				

資料:選挙管理委員会

注 選挙人名簿登録者数は令和2年～令和3年は各年9月1日、令和元年9月2日、平成30年9月3日、平成28年～平成29年は各年9月1日・海区漁業調整委員は各年12月5日確定の数である。

17-2. 投票区別選挙人名簿登録者数(令和3年9月現在)

(単位:人)

投票区	登録者数			投票区	登録者数			投票区	登録者数					
	総数	男	女		総数	男	女		総数	男	女			
本渡地区	1	1,598	725	873	牛深地区	41	423	187	236	五和地区	76	155	75	80
	2	2,298	1,048	1,250	42	230	106	124	77		674	312	362	
	3	2,194	1,001	1,193	43	66	31	35	78		1,033	447	586	
	4	1,457	668	789	44	39	19	20	79		461	227	234	
	5	3,334	1,568	1,766	計	10,525	4,869	5,656	80		323	156	167	
	6	2,337	1,082	1,255	有明地区	45	445	208	237		81	559	248	311
	7	2,816	1,348	1,468		46	491	233	258		82	501	243	258
	8	2,797	1,300	1,497		47	388	173	215		83	290	130	160
	9	567	269	298		48	597	283	314	計	6,643	3,071	3,572	
	10	409	199	210		49	158	85	73	天草地区	84	274	124	150
	11	117	56	61		50	526	241	285		85	422	192	230
	12	645	291	354		51	323	146	177		86	164	76	88
	13	1,598	734	864	52	185	75	110	87		955	435	520	
	14	1,157	529	628	53	934	421	513	88		142	67	75	
	15	307	141	166	計	4,047	1,865	2,182	89		552	257	295	
	16	626	288	338	御所浦地区	54	584	253	331	計	2,509	1,151	1,358	
	17	1,167	543	624		55	244	112	132	河浦地区	90	499	230	269
	18	173	77	96		56	302	150	152		91	1,134	490	644
	19	70	39	31		57	224	107	117		92	393	187	206
	20	696	323	373		58	709	344	365		93	213	97	116
	21	762	384	378		59	251	129	122		94	640	302	338
	22	2,695	1,259	1,436	計	2,314	1,095	1,219	95		728	358	370	
	23	440	203	237	倉岳地区	60	849	396	453	計	3,607	1,664	1,943	
計	30,260	14,075	16,185	61		955	439	516	総計	66,590	30,894	35,696		
牛深地区	24	1,278	592	686		62	574	272					302	
	25	996	438	558	計	2,378	1,107	1,271						
	26	1,492	688	804	栖本地区	63	748	347	401					
	27	664	318	346		64	363	163	200					
	28	180	84	96		65	693	320	373					
	29	456	190	266	計	1,804	830	974						
	30	732	346	386	新和地区	66	895	417	478					
	31	224	111	113		67	173	78	95					
	32	135	68	67		68	302	131	171					
	33	1,518	703	815		69	569	266	303					
	34	252	123	129		70	133	66	67					
	35	229	105	124		71	222	104	118					
	36	133	58	75		72	209	105	104					
	37	588	280	308	計	2,503	1,167	1,336						
	38	405	196	209	五和地区	73	1,576	763	813					
	39	126	58	68		74	412	182	230					
	40	359	168	191		75	659	288	371					

資料:選挙管理委員会

17-3. 選挙投票状況

(単位:人・%)

選挙区分	定数	立候補者数	当日有権者			投票者数			投票率 (%)
			総数	男	女	総数	男	女	
衆議院議員総選挙									
平成21年8月30日 小選挙区(第4区) 比例代表	1	3	77,853 77,853	35,551 35,551	42,302 42,302	59,173 59,166	27,067 27,065	32,106 32,101	76.01 76.00
平成24年12月16日 小選挙区(第4区) 比例代表	1	3	74,750 74,750	34,235 34,235	40,515 40,515	48,136 48,135	22,342 22,343	25,794 25,792	64.40 64.39
平成26年12月14日 小選挙区(第4区) 比例代表	1	3	72,913 72,913	33,469 33,469	39,444 39,444	42,354 42,346	19,684 19,681	22,670 22,665	58.09 58.08
平成29年10月22日 小選挙区(第4区) 比例代表	1	2	71,022 71,022	32,774 32,774	38,248 38,248	44,165 44,164	20,533 20,531	23,632 23,633	62.18 62.18
参議院議員通常選挙									
平成19年7月29日 県選出 比例代表	1	3	79,924 79,924	36,495 36,495	43,429 43,429	55,231 55,230	25,024 25,024	30,207 30,206	69.10 69.10
平成22年7月11日 県選出 比例代表	1	5	77,129 77,129	35,237 35,237	41,892 41,892	52,248 52,248	23,908 23,908	28,340 28,340	67.74 67.74
平成25年7月21日 県選出 比例代表	1	4	74,263 74,263	34,022 34,022	40,241 40,241	44,637 44,640	20,549 20,550	24,088 24,090	60.11 60.11
平成28年7月10日 県選出 比例代表	1	4	72,771 72,771	33,526 33,526	39,245 39,245	43,782 43,788	20,270 20,274	23,512 23,514	60.16 60.17
令和元年7月21日 県選出 比例代表	1	3	69,013 69,013	31,973 31,973	37,040 37,040	39,114 39,114	18,202 18,202	20,912 20,912	56.68 56.68
県知事選挙									
平成20年3月23日	1	5	78,775	35,944	42,831	46,357	21,201	25,156	58.85
平成24年3月25日	1	2	75,201	34,417	40,784	39,676	17,871	21,805	52.76
平成28年3月27日	1	3	71,237	32,799	38,438	44,002	20,180	23,822	61.77
令和2年3月22日	1	2	68,092	31,497	36,595	37,920	17,518	20,402	55.69
県議会議員選挙									
平成19年4月8日	3	6	79,236	36,136	43,100	60,872	27,501	33,371	76.82
平成23年4月29日	3	4	75,886	34,716	41,170	49,078	22,533	26,545	64.67
平成27年4月12日	3	4	72,166	33,134	39,032	45,551	21,048	24,503	63.12
平成31年4月7日	3	4	69,015	31,938	37,077	41,752	19,403	22,349	60.50
天草市長選挙									
平成18年4月23日	1	1	(無	投	票	()	
平成22年3月27日	1	3	76,846	35,086	41,760	60,354	27,281	33,073	78.54
平成26年3月23日	1	2	73,278	33,589	39,689	57,393	26,180	31,213	78.32
平成30年3月25日	1	1	(無	投	票	()	
令和3年2月21日	1	2	67,008	31,024	35,984	43,920	20,331	23,589	65.54
天草市議会議員一般選挙									
平成18年4月23日	30	53	79,978	36,522	43,456	67,912	30,650	37,262	84.91
平成22年3月27日	30	32	76,846	35,086	41,760	60,355	27,283	33,072	78.54
平成26年3月23日	26	31	73,278	33,589	39,689	57,388	26,178	31,210	78.32
平成30年3月25日	26	28	70,161	32,418	37,743	50,092	22,991	27,101	71.40
天草市議会議員補欠選挙									
令和3年2月21日	1	3	67,008	31,024	35,984	43,914	20,326	23,588	65.54
天草市農業委員会一般選挙									
平成18年9月24日	30	31	1,365	674	691	1,187	590	597	86.96
(第5投票区以外は無投票で有権者等は第5投票区のみの数値)									
平成21年9月27日	30	30	(無	投	票	()	
平成24年9月9日	30	31	1,444	736	708	1,083	569	514	75.00
(第2投票区以外は無投票で有権者等は第2投票区のみの数値)									
平成27年9月			法改正により農業委員の公選制廃止						
天草不知火海区漁業調整委員会委員一般選挙									
平成20年7月31日	9	9	(無	投	票	()	
平成24年8月2日	9	13	2,507	1,655	833	2,150	1,433	699	85.76
平成28年8月3日	9	9	(無	投	票	()	
平成30年12月			法改正により漁業調整委員会委員の公選制廃止						

資料:選挙管理委員会

議会関係

17-4. 市議会議員名簿（令和3年10月28日現在）

氏名		所属常任委員会等	議員定数											
1	浜崎昭臣	議長・総務政策委員会	条例定数 26人											
2	若山敬介	副議長・市民生活委員会												
3	小川圭三	建設経済委員会	議運・常任委員会											
4	澤井一富	総務政策委員会												
5	門口徹	総務政策委員会副委員長	総務政策委員会 7人	市民生活委員会 6人	建設経済委員会 7人	教育厚生委員会 6人	予算決算委員会 25人	議会運営委員会 9人						
6	五嶋善彦	教育厚生委員会副委員長												
7	五通俊作	教育厚生委員会・予算決算委員会副委員長												
8	前田正之	総務政策委員会委員長・議会運営委員会												
9	柴田誠	市民生活委員会委員長												
10	下田昇一郎	建設経済委員会委員長												
11	益田政昭	市民生活委員会・議会運営委員会							特別委員会					
12	鶴戸継啓	教育厚生委員会委員長												
13	濱洲大心	教育厚生委員会・予算決算委員会委員長							議会改革調査特別委員会 9人					
14	浜崎義昭	建設経済委員会副委員長												
15	古賀源一郎	市民生活委員会												
16	中尾友二	建設経済委員会・議会運営委員会												
17	宮下幸一郎	総務政策委員会												
18	勝木幸生	市民生活委員会副委員長・議会運営委員会委員長												
19	蓮池良正	教育厚生委員会・議会運営委員会副委員長												
20	船辺修	教育厚生委員会	事務局組織											
21	中村三千人	総務政策委員会・議会運営委員会												
22	赤木武男	総務政策委員会・議会運営委員会	局長	総務係 2人	議事調査係 3人									
23	田中茂	市民生活委員会												
24	脇島義純	建設経済委員会												
25	平山泰司	建設経済委員会・議会運営委員会												
26	大塚基生	建設経済委員会・議会運営委員会												

資料:議会事務局

注 名簿順は議席番号順である。

予算決算委員会は議長を除く議員で構成する。

17-5. 市議会議会運営状況(平成29年～令和2年)

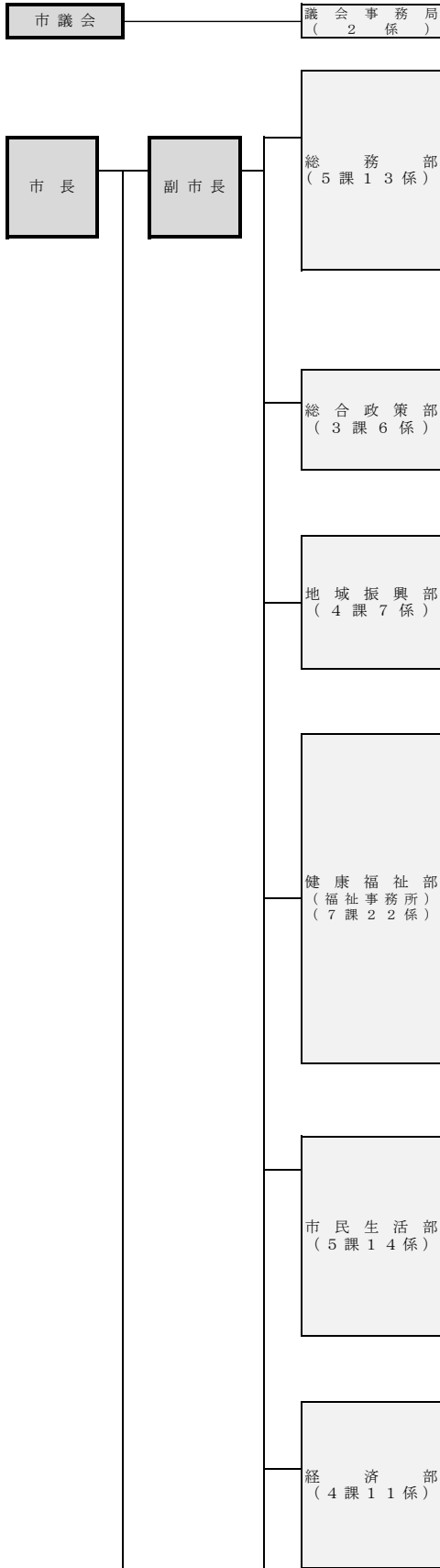
(委員会の単位:日数)

各委員会名	平成29年	平成30年	令和元年	令和2年	会議名	平成29年	平成30年	令和元年	令和2年
各種常任委員会	25	34	34	39	議会招集	4	6	4	7
総務政策	6	6	5	8	定例会	4	4	4	4
市民生活	3	6	4	5	臨時会	-	2	-	3
建設経済	2	6	8	7	会期日数	87	89	91	92
教育厚生	3	5	4	6	定例会	87	87	91	89
予算決算	11	11	13	13	臨時会	-	2	-	3
議会運営委員会	15	19	21	30	開催日数	21	24	22	23
特別委員会	2	6	5	5	定例会	21	22	22	20
決算(一般)	-	-	-	-	臨時会	-	2	-	3
決算(特企)	-	-	-	-	全員協議会	5	7	6	5
高度情報化	-	-	-	-					
廃棄物処理	-	-	-	-					
学校施設整備	-	-	-	-					
議会改革調査	2	6	5	5					
庁舎建設	-	-	-	-					

資料:議会事務局

17-6. R3年度天草市行政機構図

13部局9支所63課(室)153係



総務係, 議事調査係

総務課	総務法制係, 人事研修係, 給与厚生係 天草アーカイブズ管理係
防災危機管理課	防災危機管理係
契約検査課	工事契約係, 物品契約係, 工事検査係
財産経営課	財産経営係, 管財係, 地籍管理係
秘書課	秘書係, 広報広聴係

政策企画課	企画調整係, 行財政改革推進係, 統計調査係
財政課	財政係
情報政策課	情報政策係, 電算システム係

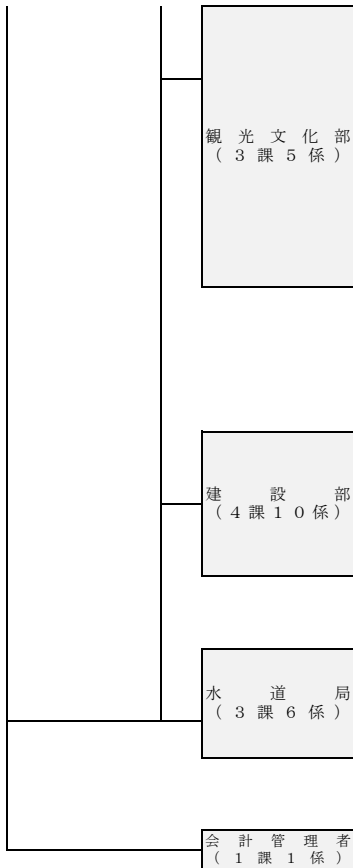
地域政策課	定住促進係, 交通政策係
まちづくり支援課	まちづくり係, 市民安全係
男女共同参画課	男女共同参画係
スポーツ振興課	スポーツ振興係, 施設管理係

健康福祉政策課	健康福祉政策係, 監査指導係
福祉課	障がい福祉係, 生活支援1係, 生活支援2係
子育て支援課	子育て支援係, 子ども福祉係, 子ども相談係 公立保育所(2施設)
高齢者支援課	高齢者福祉係, 介護給付係, 介護認定係, 地域支援係
健康増進課	健康増進係, 母子保健係 天草東保健センター 天草西保健センター
本渡看護専門学校	庶務係, 教務係
御所浦診療所	御所浦北診療所 御所浦歯科診療所

※診療所の運営管理は、市長より病院事業管理者へ委任及び補助執行
※本渡看護専門学校の運営管理は、市長より病院事業管理者へ委任及び補助執行

市民環境課	市民環境政策係, 廃棄物対策係, 施設管理係 牛深クリーンセンター管理係, 西天草クリーンセンター管理係
市民課	総合窓口係, 戸籍係
納税課	納税管理係, 収納係
課税課	市民税係, 固定資産税係
国保年金課	国保給付係, 国保税係, 高齢者医療年金係

産業政策課	産業政策係, 天草ブランド推進係
農業振興課	農政係, 農村環境係, 農産係
農林整備課	施設管理係, 農地整備係, 林務係, 鳥獣対策係
水産振興課	水産振興係, 漁港漁場係 天草市水産研究センター



観光振興課	観光振興係, 観光施設係 崎津集落ガイドセンター
文化課	文化振興・文化財係, 世界遺産・キリシタン資料館係 本渡歴史民俗資料館, 有明歴史民俗資料館, 倉岳歴史民俗資料館 新和歴史民俗資料館, 五和歴史民俗資料館 天草キリシタン館, 天草コレジヨ館, 天草ロザリオ館 天草文化交流館, 天草玩具資料館, 崎津資料館みなと屋
恐竜の島博物館推進室	事業推進係 御所浦白亜紀資料館

建設総務課	政策調整係, 市営住宅係
土木課	土木管理係, 道路整備係, 河川港湾係, 地域整備係
都市計画課	都市計画係, 景観公園係
建築課	建築係, 建築指導係

経営管理課	水道庶務係, 下水道庶務係
水道課	工務係, 施設管理係
下水道課	施設整備係, 施設管理係

会計課	会計係
-----	-----

病院事業管理者

病院事業部
(5課6係)

経営管理課	経営管理係
牛深市民病院	事務局総務係, 事務局会計係
栖本病院	事務局管理係
新和病院	事務局管理係
河浦病院	事務局管理係

選挙管理委員会
(1係)

事務局	選挙係
-----	-----

監査委員
(1係)

事務局	監査係
-----	-----

農業委員会
(2係)

事務局	農地庶務係, 農地利用推進係
-----	----------------

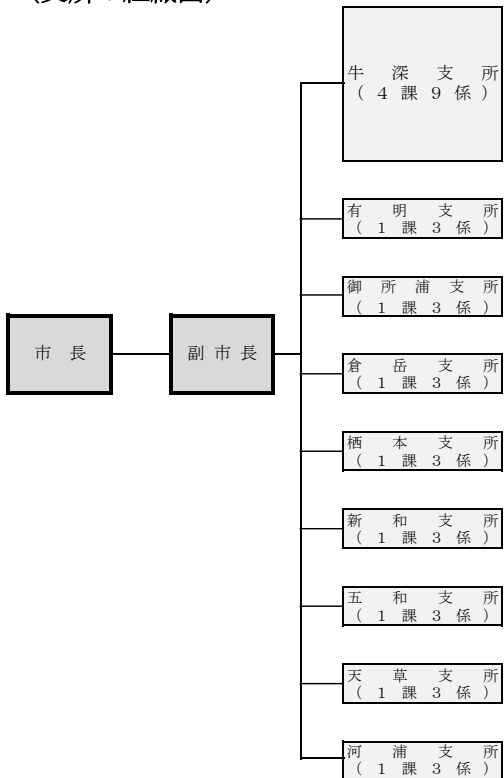
固定資産評価審査委員会

(総務部総務課併任)

公平委員会

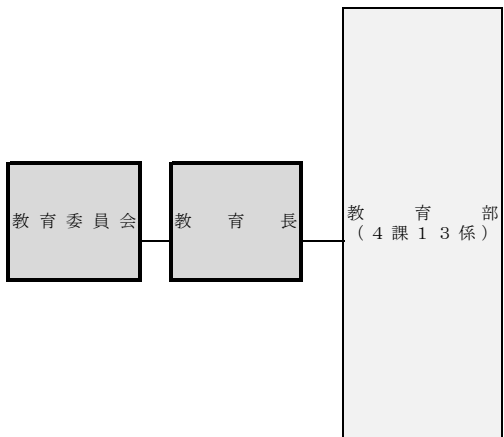
(熊本県へ事務委託)

(支所の組織図)



総務振興課	総務係, まちづくり係
市民生活課	市民環境係, 保険税務係, 健康福祉係, 4出張所
産業振興課	農林水産係, 商工観光係
建設課	建設係, 住宅水道係
まちづくり推進課	まちづくり係, 市民生活係, 産業建設係, 7出張所
まちづくり推進課	まちづくり係, 市民生活係, 産業建設係, 1出張所
まちづくり推進課	まちづくり係, 市民生活係, 産業建設係, 2出張所
まちづくり推進課	まちづくり係, 市民生活係, 産業建設係
まちづくり推進課	まちづくり係, 市民生活係, 産業建設係, 2出張所
まちづくり推進課	まちづくり係, 市民生活係, 産業建設係, 3出張所
まちづくり推進課	まちづくり係, 市民生活係, 産業建設係, 3出張所
まちづくり推進課	まちづくり係, 市民生活係, 産業建設係, 3出張所

(教育委員会の組織図)



教育総務課	総務企画係, 施設係
学校教育課	教務1係, 教務2係, 指導係
	3幼稚園, 小・中学校
生涯学習課	生涯学習推進係, 公民館係
	中央図書館庶務係, 牛深図書館, 御所浦図書館, 河浦図書館 生涯学習センター, 地区公民館
学校給食課	管理係
	本渡学校給食センター, 牛深学校給食センター, 御所浦学校給食センター 栖本学校給食センター, 新和学校給食センター, 五和学校給食センター 天草学校給食センター, 有明小学校調理場, 有明中学校調理場

市職員関係

17-7. 年齢別市職員構成の状況

各年4月1日現在

(単位:人)

区分	平成29年度	平成30年度	令和元年度	令和2年度	令和3年度
20歳未満	10	10	9	11	13
20歳～23歳	27	30	33	31	30
24歳～27歳	42	42	51	55	50
28歳～31歳	39	36	38	40	50
32歳～35歳	94	88	78	54	50
36歳～39歳	122	119	109	113	101
40歳～43歳	156	144	140	141	130
44歳～47歳	134	134	139	155	166
48歳～51歳	106	121	121	126	134
52歳～55歳	135	114	117	100	99
56歳～59歳	215	206	172	156	121
60歳以上	3	4	4	6	4
計	1,083	1,048	1,011	988	948

資料:総務部総務課

17-8. 一般行政職の級別職員数の状況

各年4月1日現在

(単位:人)

級	職名	平成29年度	平成30年度	令和元年度	令和2年度	令和3年度
7級	部長・首席審議員	15	14	14	13	13
6級	部長・課長 局長・審議員	72	75	70	66	66
5級	課長・室長・審議員 課長補佐・主幹	75	69	61	61	55
4級	主幹・係長・参事	247	237	245	239	232
3級	係長・主任・主査	153	141	125	109	100
2級	主事・技師	21	28	34	32	34
1級	主事・技師	45	48	54	60	59

資料:総務部総務課

注 一般行政職・・・税務職、福祉職、企業職、技能労務職などに該当しない職員

17-9. 退職者及び新規採用職員状況

各年度4月1日～3月31日

(単位:人)

区分	平成28年度	平成29年度	平成30年度	令和元年度	令和2年度
採用	36	30	33	38	37
退職	67	62	71	69	77

資料:総務部総務課

17-10. 部門別職員数の状況

各年4月1日現在

(単位:人)

部門別		職員数				
		平成29年度	平成30年度	令和元年度	令和2年度	令和3年度
普通会計部門	議会	6	6	6	6	6
	総務	234	230	224	217	208
	税務	47	45	43	43	43
	民生	114	106	96	93	88
	衛生	106	101	90	81	77
	労働	-	-	-	-	-
	農林水産	83	81	80	75	74
	商工	33	34	29	26	26
	土木	80	77	75	74	67
	小計	703	680	643	615	589
	教育部門	108	105	106	97	86
	小計	811	785	749	712	675
公営企業等会計部門	病院	198	191	192	209	206
	水道	21	21	20	17	16
	下水道	13	12	13	13	14
	その他	40	39	37	37	37
	小計	272	263	262	276	273
合計		1,083	1,048	1,011	988	948

資料:総務部総務課