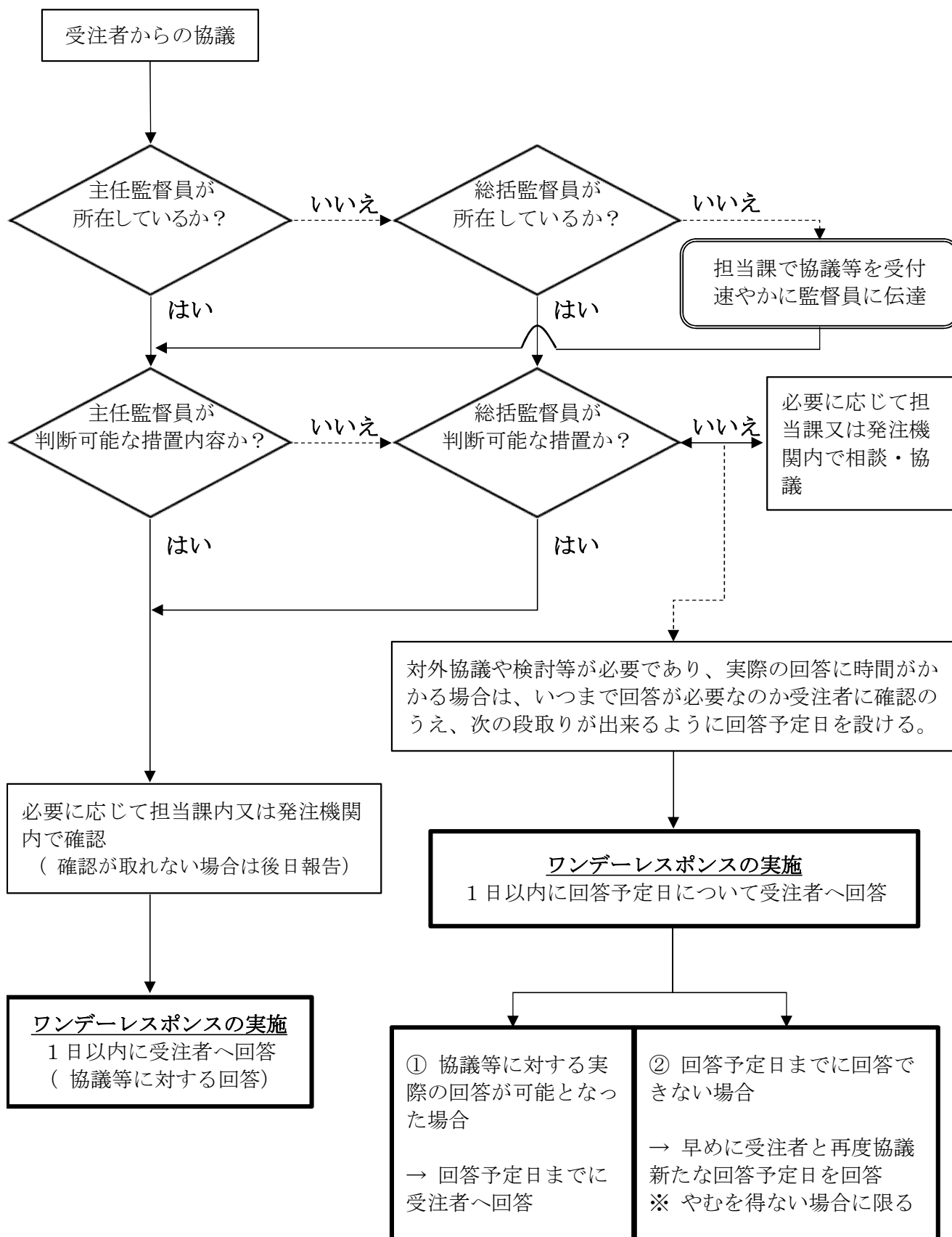


建設工事監督におけるワンデーレスポンス実施フロー図



受注者からの協議

主任監督員が
所在しているか?

はい

主任監督員が
判断可能な措置内容か?

はい

必要に応じて担当課内又は発注機関
内で確認
(確認が取れない場合は後日報告)

ワンデーレスポンスの実施
1日以内に受注者へ回答
(協議等に対する回答)

総括監督員が
所在しているか?

はい

総括監督員が
判断可能な措置か?

はい

対外協議や検討等が必要であり、実際の回答に時間がか
かる場合は、いつまで回答が必要なのか受注者に確認の
うえ、次の段取りが出来るように回答予定日を設ける。

ワンデーレスポンスの実施
1日以内に回答予定日について受注者へ回答

① 協議等に対する実
際の回答が可能となっ
た場合
→ 回答予定日までに
受注者へ回答

② 回答予定日までに回答で
きない場合
→ 早めに受注者と再度協議
新たな回答予定日を回答
※ やむを得ない場合に限る

いいえ

いいえ

いいえ

いいえ

担当課で協議等を受付
速やかに監督員に伝達

必要に応じて担当課又は発注機
関内で相談・協議