

## 2 標本構成とその特徴

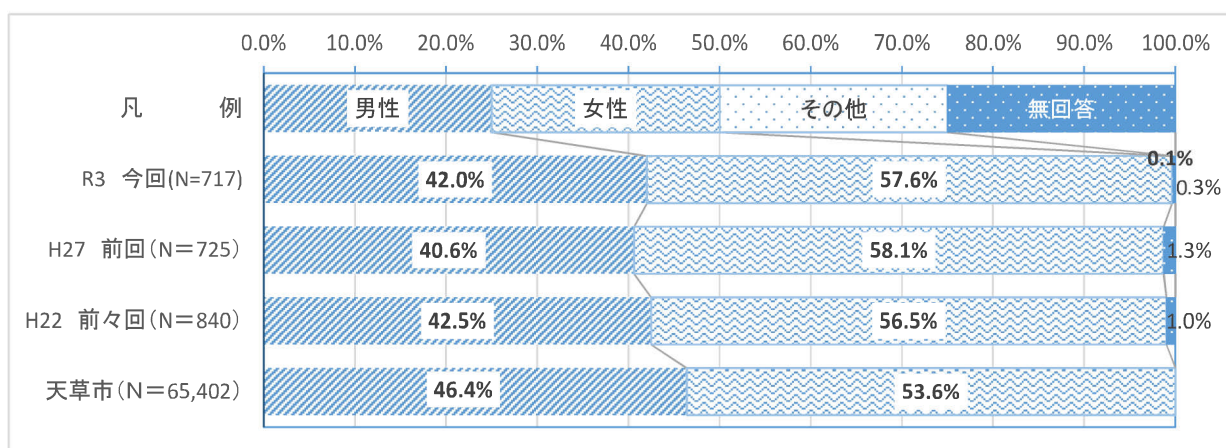
本調査は、市内全域の 20 歳以上の男女を対象として、地域ごとの人口割合で按分した人数（各年代及び男女について同数程度）を住民基本台帳から無作為抽出法により 2,000 人を抽出し、郵送法で調査（配布：郵送、回収：郵送又はインターネット）を実施。その結果、717 人（35.9%）の有効回答を得た。ここでは、回答者の基本属性について集計し、回収標本の特徴を示す。

なお、表にある「天草市」は、令和 3 年 12 月 1 日現在の 20 歳以上の住民基本台帳の数値（以下「天草市人口」）である。

### (1) 性別

天草市人口と比較すると、女性の構成比が 4.0 ポイント高くなっている。前回・前々回調査と、ほぼ同様の構成となっている。

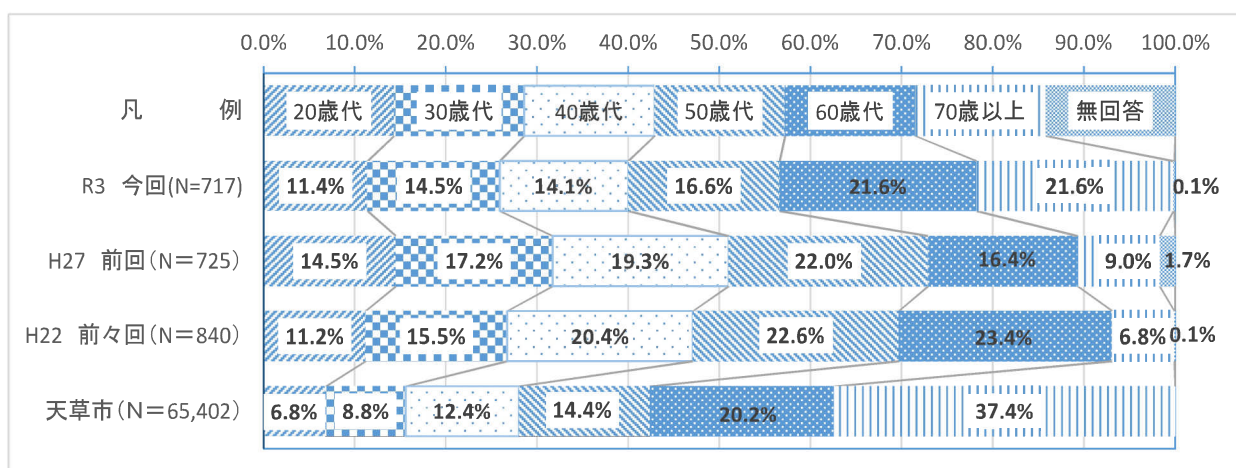
	計	男性	女性	その他	無回答
今回調査	717	301	413	1	2
	100.0%	42.0%	57.6%	0.1%	0.3%
前回調査	725	294	421	－	10
	100.0%	40.6%	58.1%	－	1.3%
前々回調査	840	357	475	－	8
	100.0	42.5%	56.5%	－	1.0%
天草市	65,402	30,337	35,065	－	－
	100.0%	46.4%	53.6%	－	－



### (2) 年代別

天草市人口と比較すると、年代別の構成比は20歳代が一番低く、60歳代以上が高くなっている。前回・前々回調査と比較すると、70歳以上が高くなっている。

	計	20歳代	30歳代	40歳代	50歳代	60歳代	70歳以上	無回答
今回調査	717	82	104	101	119	155	155	1
	100.0%	11.4%	14.5%	14.1%	16.6%	21.6%	21.6%	0.1%
前回調査	725	105	125	140	159	119	65	12
	100.0%	14.5%	17.2%	19.3%	21.9%	16.4%	9.0%	1.7%
前々回調査	840	94	130	204	190	197	57	1
	100.0%	11.2%	15.5%	20.4%	22.6%	23.4%	6.8%	0.1%
天草市	65,402	4,457	5,788	8,097	9,388	13,230	24,442	—
	100.0%	6.8%	8.8%	12.4%	14.4%	20.2%	37.4%	—



### (3) 職業別

前回・前々回調査と比較すると、「専業主婦・専業主夫」が低くなっている。なお、回答数のうち60歳代以上が4割を占めていることから「無職」の割合が高くなっている。

	計	会社員・公務員・団体職員・教員	会社経営・自営業・自由業・家業	パート・アルバイト	専業主婦・専業主夫	学生	無職	その他	無回答
今回調査	717	275	103	86	65	22	140	22	4
	100.0%	38.4%	14.4%	12.0%	9.1%	3.1%	19.5%	3.1%	0.6%
前回調査	725	267	117	107	80	16	87	33	18
	100.0%	36.8%	16.1%	14.8%	11.0%	2.2%	12.0%	4.6%	2.5%
前々回調査	840	275	150	99	129	7	139	35	6
	100.0%	32.7%	17.9%	11.8%	15.4%	0.8%	16.5%	4.2%	0.7%

(4) 結婚の有無（未既婚別）

前回・前々回調査と比べると、「結婚したが、離別又は死別した」が増加している。

	計	結婚している (配偶者あり、 事実婚含む)	結婚したが、 別又は死別した、 離	結婚していない	無回答
今回調査	717	488	69	156	4
	100.0%	68.1%	9.6%	21.8%	0.6%
前回調査	725	499	55	160	11
	100.0%	68.9%	7.5%	22.1%	1.5%
前々回調査	840	620	72	147	1
	100.0%	73.8%	8.7%	17.5%	0.1%

(5) 配偶者の就業の有無

配偶者の就業率は69.5%と前回調査と比べると減少している。

	計	就業している	就業していない	無回答
今回調査	488	339	145	4
	100.0%	69.5%	29.7%	0.8%
前回調査	499	372	113	14
	100.0%	74.5%	22.6%	2.8%
前々回調査	623	418	190	15
	100.0%	67.1%	30.5%	2.4%

(6) 居住地別

「本渡地域」が49.1%と半数を占め、前回・前々回及び天草市人口と比べて増加している。

	計	本渡地域	牛深地域	有明地域	御所浦地域	倉岳地域	栖本地域	五和地域	新和地域	天草地域	河浦地域	無回答
今回調査	717	352	90	44	20	21	29	55	28	37	36	5
	100.0%	49.1%	12.6%	6.1%	2.8%	2.9%	4.0%	7.7%	3.9%	5.2%	5.0%	0.7%
前回調査	725	340	93	45	20	32	18	75	25	34	27	16
	100.0%	46.9%	12.8%	6.2%	2.8%	4.4%	2.5%	10.4%	3.4%	4.7%	3.7%	2.2%
前々回調査	840	382	135	50	20	33	19	86	32	35	41	7
	100.0%	45.5%	16.1%	6.0%	2.4%	3.9%	2.3%	10.2%	3.8%	4.2%	4.9%	0.8%
天草市	65,402	29,698	10,337	3,974	2,277	2,348	1,756	6,490	2,462	2,523	3,537	—
	100.0%	45.4%	15.8%	6.1%	3.5%	3.6%	2.7%	9.9%	3.8%	3.8%	5.4%	—